

# PROJECTE EXECUTIU DE MOBILIARI I EQUIPAMENT CENTRE CIVIC DE PAU

Versió 1

Març de 2026



**Ajuntament de  
Pau**

## ÍNDEX

1.	OBJECTE DEL PROJECTE.....	2
2.	ANTECEDENTS .....	2
3.	SITUACIÓ DE L'EQUIPAMENT .....	3
4.	NORMATIVA URBANÍSTICA.....	4
5.	DESCRIPCIÓ DE L'EDIFICI ACTUAL .....	5
6.	CRITERIS I PROPOSTA D'INTERVENCIÓ .....	8
7.	CALENDARI D'EXECUCIÓ D'OBRA.....	8
8.	DESCRIPCIÓ DEL PROJECTE DE SUBMINISTRAMENT I INSTAL·LACIÓ .....	8
9.	MOBILIARI .....	9
	ARMARIS .....	9
	TAULES.....	12
	CADIRES, BUTAQUES I TAMBORETS .....	14
10.	EQUIPAMENT INFORMÀTIC, AUDIOVISUAL I D'ENLLUMENAT.....	17
	SALA EMPRÈN COWORKING .....	17
	SALA TEATRE .....	18
	<b>ANNEXOS 21</b>	
	ANNEX N°1: PLÀNOLS.....	22
	ANNEX N°2: PRESSUPOST.....	23

## 1. OBJECTE DEL PROJECTE

El present projecte es redacta per tal de poder conformar la documentació necessària per poder dur a terme el subministrament i instal·lació de mobiliari i equipament tant informàtic com audiovisual i d'enllumenat, així com la millora de les característiques acústiques de les diferents sales del Centre Cívic de Pau, per tal de poder potenciar-ne l'ús i les activitats que s'hi pretenen dur a terme, millorant-ne per tant les prestacions.

## 2. ANTECEDENTS

El present projecte es redacta per tal de poder conformar la documentació necessària per poder dur a terme el subministrament i instal·lació de nou equipament i mobiliari a les diferents zones i sales per tal de dotar-les de més prestacions i donar un millor servei a la població, com ara són la sala del teatre, la sala Emprèn-coworking, la sala jovent, i la sala del bar, a més de la sala d'actes, totes elles ubicades en el centre cívic de Pau.

Actualment el centre cívic de Pau, és el local o edifici d'equipaments més gran del municipi, i serveix de pol social, de congregació i de punt de trobada dels vilatans, oferint, a més del servei de bar cafeteria per la gent del poble, de sales per fer-hi actes públics de tot tipus, des de jornades i xerrades culturals o exposicions, a sala d'estudi pel jovent del poble i fins i tot per fer-hi cursets o altres activitats, sense deixar de banda la sala del teatre, d'una sola planta i amb un escenari generós per poder-hi fer tot tipus d'actuacions i festes.

L'equipament, presenta una mancança i deficiència pel que fa als equipaments de què està dotat i es preveu una renovació d'aquest, a més d'un reforç a les prestacions acústiques, i d'il·luminació en alguns dels espais on s'hi pretén intervenir.

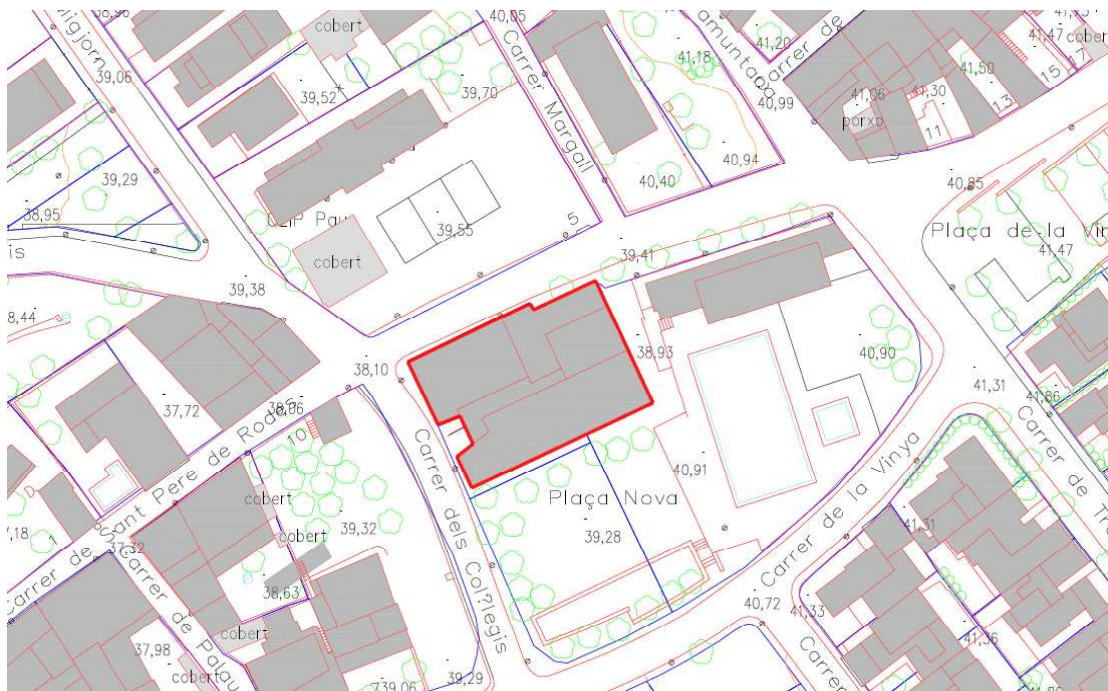
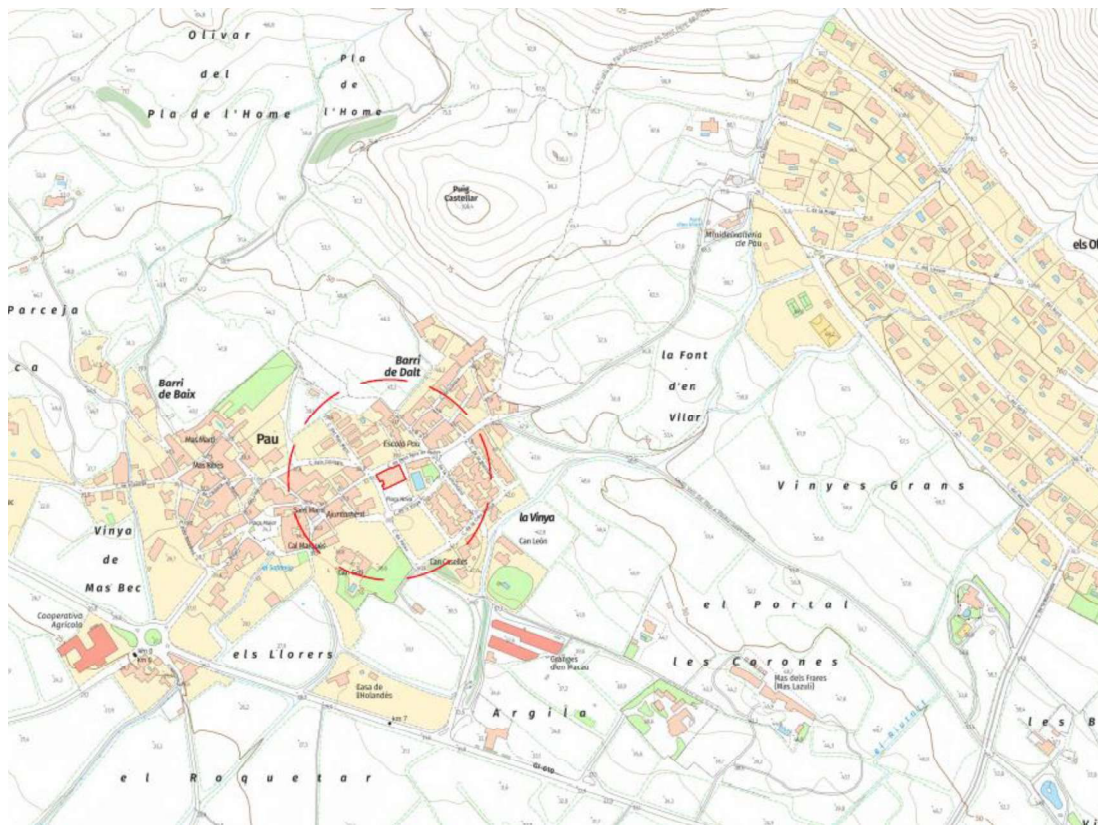
El projecte, per tant, preveu fer millores en l'edifici, mitjançant la dotació d'equipament audiovisual i informàtic, així com també la dotació, en algunes de les sales de nou mobiliari i fins i tot amb la millora de l'acústica d'alguns dels espais.

Amb tot es preveu millorar les prestacions de l'equipament, per fer-lo més atractiu i donar més sortides, pel que a futures activitats públiques, a les diferents sales, permeten així una major afluència de gent.

El present projecte es redacta, per l'arquitecte tècnic Sr. Josep Alegrí Padern, per encàrrec de l'Alcaldia d'aquest Ajuntament i per tal de poder descriure, i valorar les diferents actuacions a dur a terme per donar compliment als objectius previstos que no són cap altra que la de donar un millor servei als vilatans.

### 3. SITUACIÓ DE L'EQUIPAMENT

El centre cívic és un equipament de propietat municipal situat en una posició central dins del municipi, al costat de l'escola pública i altres equipaments, com la piscina, la plaça Nova, etc...





## 5. DESCRIPCIÓ DE L'EDIFICI ACTUAL

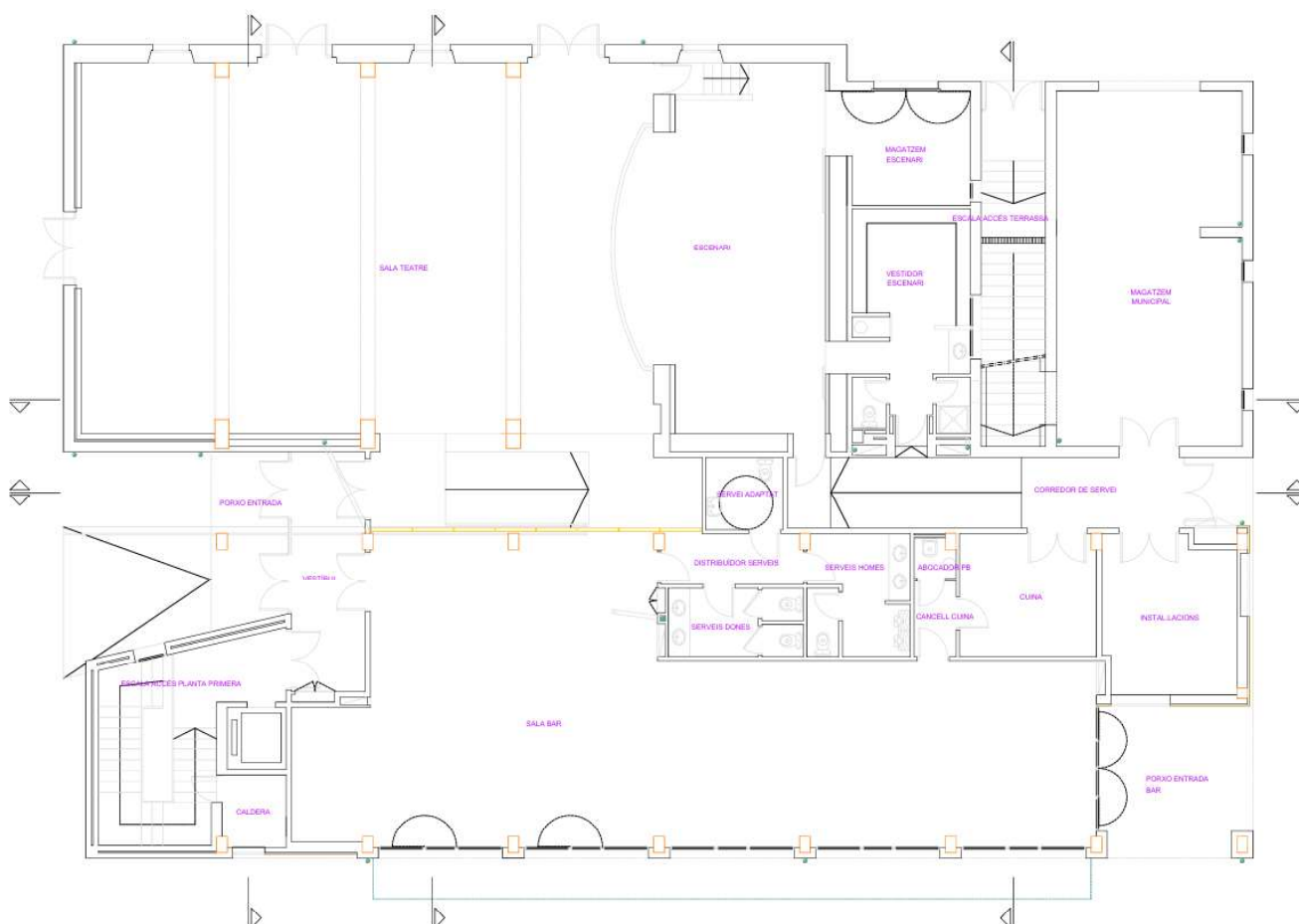
L'edifici va ser reformat i ampliat l'any 2000 i actualment consta de dues peces diferenciades, una nau allargada situat en paral·lel al carrer de Sant Pere, que és on hi ha la sala del teatre, d'un sol volum i planta, i un cos annex que consta de dues plantes, baixa i pis.

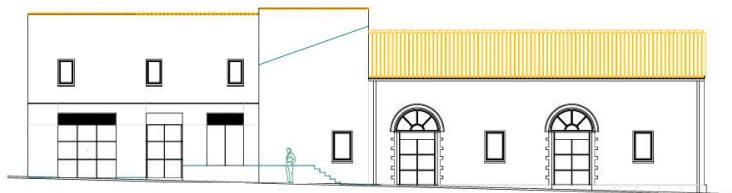
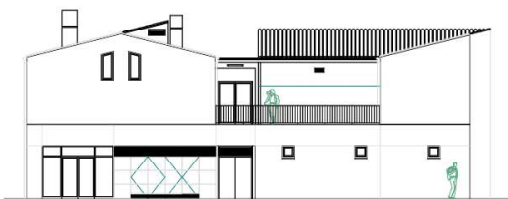
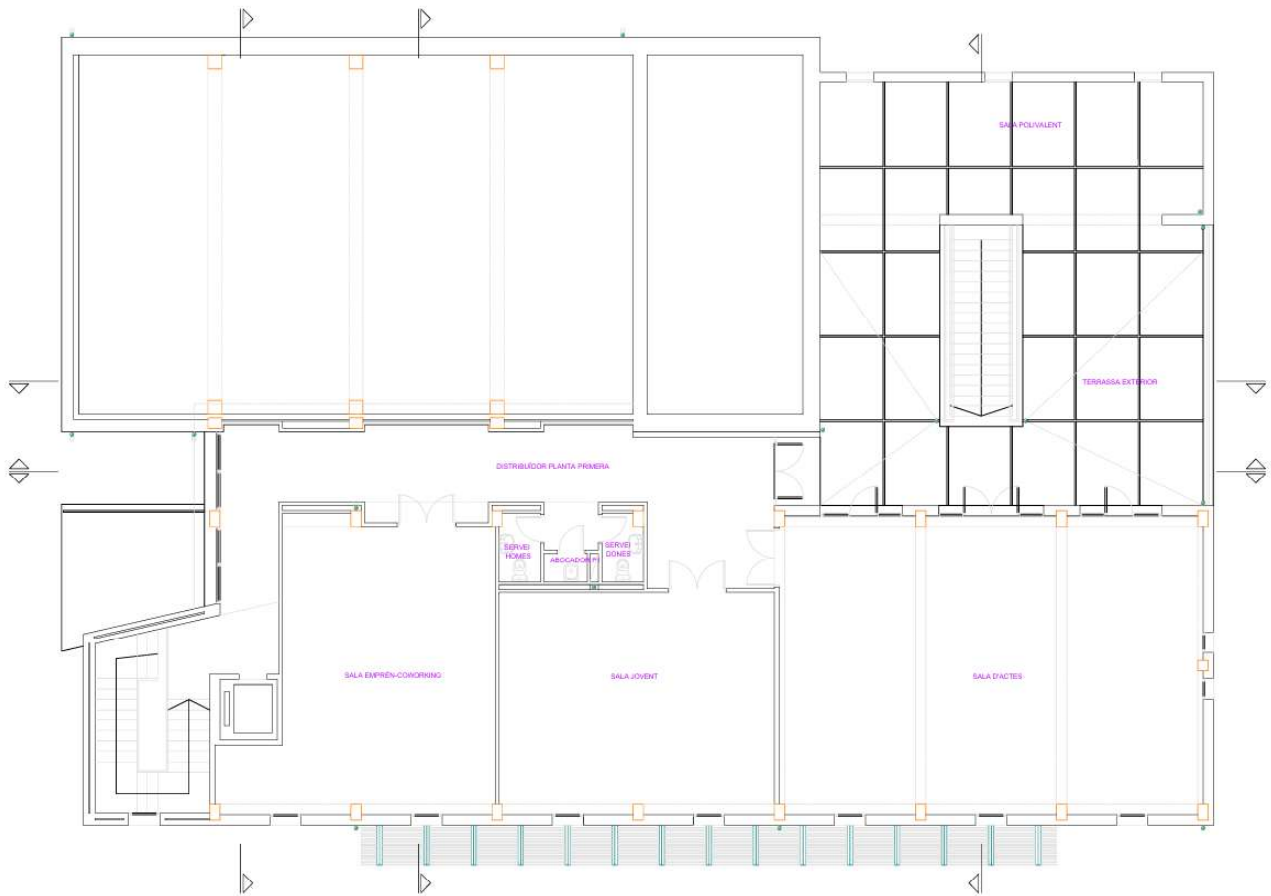
La superfície construïda del conjunt és de 1.103,85 m<sup>2</sup>, repartits en 287,91 m<sup>2</sup> del teatre i 431,800 m<sup>2</sup> de bar en planta baixa i 384,06 m<sup>2</sup> d'aules en planta pis.

L'edifici està format per dos edificis diferenciats, un que dona al carrer Sant Pere on hi ha la Sala del Teatre, i els seus espais auxiliars, com són el magatzem del mateix teatre i els vestidors, i també un magatzem municipal, separats entre ells per una escala d'un sol trama que dona accés a una terrassa mirador situada a la planta pis.

Adjunt a aquesta part de l'edifici, hi ha el que és l'edifici amb usos més de centre cívica, paral·lel al primer i adherit a aquest per un volum intermig formant una zona d'accessos i de serveis, que dona unió als dos edificis fent també de nexa de circulacions entre els dos.

En aquest edifici, obert més a migdia, totes les distribucions, sales en planta primera i el bar en planta baixa, estan obertes a aquesta façana de migdia, donant a la plaça nova, i deixant els serveis, com ara la cuina i els serveis higiènics més cap a l'interior.





<b>Espais funcionals de l'edifici actual</b>	Sup útil en m2	
<b>Planta Baixa</b>	<b>630,75</b>	<b>m2</b>
Sala Teatre	185,08	m2
Escenari	53,75	m2
Magatzem escenari	11,91	m2
Vestidor escenari	19,33	m2
Porxo entrada	10,29	m2
Vestíbul	13,72	m2
Escala accés a P1	21,17	m2
Caldera	3,60	m2
Sala bar (inclou zona barra)	142,95	m2
Distribuïdor serveis	5,67	m2
Servei homes	9,68	m2
Servei dones	7,08	m2
Servei adaptat	4,35	m2
Abocador	1,30	m2
Cancell cuina	2,55	m2
Cuina	13,13	m2
Porxo entrada bar	17,85	m2
Instal.lacions	16,61	m2
Escala accés terrassa P1	16,92	m2
Magatzem municipal	51,39	m2
Corredor de servei	22,42	m2
<b>Planta Primera</b>	<b>318,87</b>	<b>m2</b>
Distribuïdor P1	58,46	m2
Sala Emprèn-coworking	55,89	m2
Sala joves	51,32	m2
Sala d'actes	105,36	m2
Sala polivalent	41,99	m2
Servei homes	2,35	m2
Servei dones	2,27	m2
Abocador P1	1,05	m2
Terrassa exterior	82,27	m2
<b>TOTAL</b>	<b>949,62</b>	<b>m2</b>

<b>Espais funcionals en els que s'intervé</b>	Sup útil en m2	
<b>Planta Baixa</b>	<b>328,03</b>	<b>m2</b>
Sala Teatre	185,08	m2
Sala bar (inclou zona barra)	142,95	m2
<b>Planta Primera</b>	<b>212,57</b>	<b>m2</b>
Sala joves	51,32	m2
Sala Emprèn-coworking	55,89	m2
Sala d'actes	105,36	m2

## 6. CRITERIS I PROPOSTA D'INTERVENCIÓ

El conjunt de l'actuació es basa en tres actuacions, la primera es correspon a la millora de l'acústica de les diferents sales i espais, la segona es correspon a la dotació de mobiliari d'acord amb les activitats previstes en cada un d'aquests espais, i la tercera i darrera, la dotació d'equipament informàtic i de so, així com també d'enllumenat dels diferents espais.

Pel que fa a les millores acústiques previstes per evitar la reverberació, es preveu realitzar mitjançant la instal·lació de panells acústics a la paret frontal de l'escenari de sala teatre, al sostre i a les parets de la sala del menjador del bar, i també al sostre de la sala d'actes, de la sala jove i de la sala emprèn-coworking.

En relació al mobiliari es preveu la dotació de mobiliari, com ara taules i cadires, armaris i altres, a l'espai del menjador del bar, a la sala Jove, a la sala emprèn-coworking, i a la sala del teatre.

Pel que fa al subministrament i instal·lació d'equipaments audiovisuals, el projecte contempla la dotació d'equipament informàtic a la sala emprèn-coworking, així com la millora de l'equip de control de so i d'enllumenat de la sala del teatre, juntament amb la dotació, per la millora de l'audiovisual, d'un nou projector i pantalla.

## 7. CALENDARI D'EXECUCIÓ D'OBRA

Amb tot es preveu que els subministraments, muntatges i instal·lacions continguts en el present projecte, es duiguin a terme durant el segon semestre del 2026, per permetre la millora de les prestacions de l'edifici alhora de poder-hi continuar i potenciar les activitats culturals, formatives i de cooperació entre professionals del poble.

Que amb el calendari previst, i atès que els subministraments, muntatges i instal·lacions realitzaran durant aquest 2026, es preveu que l'execució del present projecte de mobiliari i equipament tindrà un termini de finalització un cop iniciats els treballs, de dos mesos.

## 8. DESCRIPCIÓ DEL PROJECTE DE SUBMINISTRAMENT I INSTAL·LACIÓ

Per una major claredat en la definició del diferents elements, algunes partides tenen una clau que correspon a la indicada als plànols.

**Caldrà comprovar a l'obra totes les mides.**

Els materials i acabats seguiran la línia de la resta del mobiliari del centre cívic.

Tant la memòria, com el pressupost, són documents complementaris entre ells.

## 9. MOBILIARI

### ARMARIS

Armaris modulars totalment equipats, amb portes batents, formats per tauler de partícules de fusta de tres capes, aglomerat amb resines sintètiques mitjançant premsat pla a alta temperatura, lijat i recobert amb paper decoratiu impregnat de melamina amb color a escollir segons la gama existent i d'acord amb l'estat d'amidaments del present projecte.

El muntatge de l'armari ha de ser aplicant sistemes d'automuntatge accessibles i intuïtius, amb sistemes de clipat, enfilat i cargolat mitjançant ferratges excèntriques amb pernys d'acer.

L'estructura ha de ser estable i rígida en ella mateixa, sense la col·laboració dels prestatges, fabricats en melamina de 25 mm de gruix

La longitud, alçada i fondària dels armaris s'especificarà en cada cas. La modulació principal dels armaris serà de 80 cm amb algun mòdul de 100cm de longitud, segons especificacions dels amidaments.

L'estructura dels armaris que vagin contra paret serà a base de muntants fixats a la paret existent (mur de fàbrica de 15 cm de gruix) mitjançant cargols.

Estarà equipat amb tiradors ergonòmics de superfície, fabricats en injecció de Zamak acabat aluminitzat, blanc i negre, i disposaà de pany de bombí amb posicionament d'obertura i tancament.



Armarí modular model AR823.\* i AR864.\* de la casa ACTIU

També es preveu la dotació d'armaris modulars metàl·lics de portes corredores de persianes amb tancament imantat, pany i claus. L'armari serà amb mòdul de 100 cm, format per planxa d'acer

de 0,8 mm de gruix, amb recobriment de pintura electrostàtica de pols epoxi-polièster - bonding de 2a generació polimeritzada a 200 °C, tractaments de desgreixatge i aplicació de nanoceràmiques amb bany microcristal·lí anticorrosiu i procés de passivitat, amb laterals de doble panelació de planxa d'acer.

El muntatge ha d'implicar un amb un sistema de muntatge que impliqui un sistema d'automuntatge accessibles i intuïtius, amb sistemes de clipat, enfilat i cargolat.

Les lleixes interiors, seran fabricades amb planxa d'acer de 0,8 mm de doble rail inferior per col·locació de carpetes suspeses, i els tiradors ergonòmics seran de superfície, fabricats en injecció de Zamak acabat aluminitzat, blanc i negre, i també es disposarà de pany de bombí amb posicionament d'obertura i tancament.



Armari modular model METAL de la casa ACTIU

Els altres armaris previstos són armaris tipus prestatgeria sense portes, formats per una estructura fabricada amb taulell aglomerat de partícules amb recobriment de melamina blanca de 120 g/m<sup>2</sup> per ambdues cares i una densitat de 630 ± 5 kg/m<sup>3</sup>, amb:

- Sobre de 25 mm de gruix amb cantells exteriors d'ABS de 0,8 mm aplicats amb cola termofusible i amb les arestes bisellades. El cantell frontal és de 2 mm de gruix aplicat amb cola termofusible i amb les arestes arrodonides.

- Baix de De 25 mm de gruix amb cantells exteriors en tot el perímetre d'ABS de 0,8 mm aplicats amb cola termofusible i amb les arestes bisellades, amb 4 anivelladors metàl·lics amb una protecció de polipropilè per a un millor assentament al terra, i amb una regulació de fins a un 1 cm.
- Laterals De 19 mm de gruix amb els cantells frontal i darrere d'ABS de 0,8 mm aplicats amb cola termofusible i amb les arestes bisellades, mecanitzats amb el sistema OH, format per una cremallera de punts cada 32 mm, per col·locar els prestatges on millor convingui.
- Fons amb cantells exteriors d'ABS de 0,8 mm aplicats amb cola termofusible i amb arestes bisellades. Enrasat i cargolat al sobre, baix i laterals de l'armari.

Els prestatges seran de 25 mm de gruix amb el cantell exteriors frontal d'ABS de 2 mm aplicat amb cola termofusible i amb les arestes arrodonides. La resta de costats és sense cantell.



Armari modular model OH SYSTEMS de la casa MOBEL LINEA

## TAULES

---

Les taules hauran de disposar d'una estructura portant formada per potes fabricades amb acer decapat i laminat de 1,5 mm de gruix i 45 mm de diàmetre, marc d'acer laminat decapat de perfil de 40x20x1,5 mm i extrem arrodonit amb recobriment d'epoxi, i les unions en canonades mitjançant injecció d'alumini de color a definir entre els de la gama existent.

El sobre serà en melamina de 19 mm colors de la gama existents, a determinar. Alçada 74cm, i les llargades seran de 140 cm, amb amplades de sobres de 80 o de 60, en funció de la seva situació i funcionalitat, i sempre segons la seva situació descrita en els amidaments del present projecte..

Per facilitar la consulta frontal de persones amb cadira de rodes, la part inferior del taulell, entre 0 i 70 cm d'alçada, i en una amplada de 80cm com a mínim, quedarà lliure d'obstacles.

Cada pota estarà dotada d'anivellador.

Quan hi hagi previst l'ús d'ordinadors portàtils dels usuaris, el sobre de la taula tindrà encastats endolls elèctrics en superfície o bé amb sistema clip on, segons els amidaments previstos en el present projecte.

Les taules hauran de donar compliment a les normes UNE: UNE-EN 527-1:2011, UNE-EN 527-2:2017, UNE-EN 1729-2:2012+A1:2016, UNE-EN 15372:2017 i el Real Decret RD 488/1997



Taula model DYNAMIC 45 de la casa ACTIU

L'altre tipus de taula prevista en el projecte és una taula típica de restauració, de 80x80, formada per ús interior amb estructura formada per un peu de ferro fos pintat, format per una columna de 80x80 mm amb mosca antigir, i una base quadrada de 40x40 cm.

El sobre serà format per un DUROLIGHT de 80x80, format a partir de melamina amb una imprimació de resina a la part superior que serveix com a capa extra de protecció contra esgarrapades, altes temperatures i cops.



Taula model TAPIES de la casa RESOL

Amb la mateixa tipologia, també es preveu la dotació de taula rodona amb sobre de DUROLIGHT, fabricats a partir de melamina amb una imprimació de resina a la part superior que serveix com a capa extra de protecció contra esgarrapades, altes temperatures i cops, de color a escollir dins de la gama existent, de diàmetre 120 cm, aquest amb peu metàl·lic contrat de columna i base rodona.



Taula model TAPIES XL de la casa RESOL

Per últim es preveu i es descriu una taula auxiliar de mides Ø55 x h:66cm, amb estructura d'acer plegat cargolats a la superfície de la taula amb acabat de color blanc o negre a escollir i amb tauler superior lliure de formaldehid amb cantells arrodonits de 2 mm i acabat de melamina de 19 mm de gruix de diferents acabats a escollir. Recolzaments amb goma inferior antidesllizant.



Taula model FM15 de la casa ACTIU

## CADIRES, BUTAQUES I TAMBORETS

---

Es preveuen cinc tipus de cadires, tamborets o butaques diferents que hauran de tenir les següents característiques tècniques.

Cadira amb 4 potes, formada amb carcassa d'una peça amb forma ergonòmica de polipropilè (PP) de 5 mm de gruix amb fibra de vidre, color a escollir dins de la gama existent, amb potes metàl·liques amb tub cilíndric d'acer laminat en calent de Ø 16 mm i e= 2 mm amb recobriments de pintura epoxi de 90 micres de gruix, de color blanc o negre a escollir.



Cadira model NOOM 50 de la casa ACTIU

La següent tipologia de cadira a subministrar és una cadira amb potes tipus patí i amb braç simple obert, amb reposabraços de polipropilè (PP), formada amb carcassa d'una peça fabricada en polipropilè, tapissada amb un teixit foamitzat compost d'una escuma de poliuretà més el teixit, color a escollir.

L'estructura interior haurà d'estar formada per pletines de tub d'acer oval de 24,5x12 mm i gruix de 1,5 mm i carcassa inferior de polipropilè de recobriment de l'estructura. Les potes seran de tipus patí fabricades amb tub cilíndric d'acer laminat en calent de Ø 13 mm i e=2 mm amb recobriment de pintura epoxi de 90 micres de gruix i recolzaments de polipropilè (PP) en negre amb feltre antilliscant.



Cadira model NOOM 60 de la casa ACTIU

La tercera cadira es correspon a un tipus de cadira especialitzada pel sector restauració, formada per amb 4 potes i braços, per a ús interior i exterior, de mides W 58cm × L 54cm × H 81cm × Hs 47,5cm × Ha 67,7cm, injectada en fibra de vidre amb acabat amb PP mitjançant tecnologia d'emmotllament assistida per gas, de color a escollir.

Ha de permetre un apilament senzill i accessible de manera simple.



Cadira model NOOM 60 de la casa RESOL

La següent cadira és de les mateixes característiques tècniques que l'anterior per sense braços.



Cadira model NOOM 60 de la casa RESOL

També es preveu un tamboret per aús interior i exterior de mides W 42,3cm × L 44,1cm × H 102,2cm × Hs 77cm. Injectat en fibra de vidre amb PP mitjançant tecnologia de emmotllament assistida per gas. Protecció UV.



Tamboret model LISBOA de la casa RESOL

## 10. EQUIPAMENT INFORMÀTIC, AUDIOVISUAL I D'ENLLUMENAT

### SALA EMPRÈN COWORKING

En aquesta sala, s'hi preveu la dotació d'equipament informàtic i audiovisual amb les següents característiques tècniques:

1. Pantalla pantalla dissenyada per satisfer les necessitats de l'entorn digital de 86", dotada amb sistema operatiu Android 11 actualitzable a 12, interfície 4K, 8 Gb RAM, 64 Gb ROM, WiFi 6.0, amb una precisió interactiva de 1,5 mm, una velocitat de resposta interactiva <5ms, equipada amb tecnologia Bounding 1a Gen, Micro array integrat, amb USB-C amb transmissió AV, interactivitat, i càrrega de portàtil (65 watt), i connectivitat frontal. Disposarà de sensor de llum ambiental i ajustament automàtic de Brillantor. També haurà de permetre la integració directa Google Drive i One drive.
2. Suport mòbil de terra per a monitors de grans dimensions d'acer molt robust, per monitors entre 60" i 95". El suport consta de dos pilars de 1700 mm d'acer cromats que permet

regular l'alçada de l'adaptador al llarg. Inclou adaptador de VESA 800x600 mm i un total de 80 Kg. Gestió interna dels cables. Rodes industrials molt resistents, dues d'elles amb fre.

3. Cable HDMI 15M híbrid d'alta velocitat amb Ethernet que admet resolucions fins a 4K 60Hz (4K 30Hz en longitud de 50 m i superiors). Haurà de permetre estendre el senyal a llargues distàncies sense degradació. S'alimentarà pel connector HDMI, sense requerir alimentació.
4. Tablet amb pantalla: 12,1" IPS LCD, 2560 x 1600, 2,5K, 120 Hz, 500 nits (típ.), 16:10, processador: Snapdragon 7s Gen 4, 4 nm, 1xA720 2,7 GHz, 3xA720 2,4 GHz, 4xA520 1,8 GHz, Adreno 810, amb una RAM de 6 GB LPDDR4X i un emmagatzematge de 128 GB UFS 2.2 ampliable hasta 2 TB (microSD). Bateria de 12 000 mAh (típ.), carga rápida 33 W, carga inversa hasta 27 W/USB-C, i equipat amb càmera posterior de 8 MP f/2, vídeo 1080p 30 fps; i càmera frontal de 8 MP f/2,28, vídeo 1080p 30 fps. Audio amb 4 altaveus estèreo compatibles Dolby Atmos. Connectivitat Wi-Fi 6, Bluetooth 5.4, USB 2.0 Tipo C. També haurà de tenir sensors com l'acceleròmetre, giroscopi, sensor de llum ambiental, temperatura de color, brúixola, sensor Hall, i estar dotat de sistema operatiu HyperOS 2 basat en Android 15.
5. Teclat-funda compatible amb tablet anterior de mides: 385,41 mm x 283 mm x 11,55 mm (desplegada), amb 65 tecles i recorregut de les tecles de 1,3 mm, i amb mètode de connexió mitjançant Bluetooth® 5.2.
6. Llapis per tablet, de color blanc.

---

## SALA TEATRE

---

En l'esapi corresponent al teatre o sala de festes, s'hi preveu la dotació d'equipament informàtic i audiovisual amb les següents característiques tècniques:

1. Projector làser d'alt rendiment amb ajustaments de lents shift vertical i horitzontal per facilitar la instal.lació, reduïnt el temps de la mateixa, amb el seu corresponent suport d'acer lacat de longitud 130 cm, inclos adaptador, unislide que permeti inclinació i rotació, així com el lliscament al llarg del pal per una correcta visualització.
2. Pantalla de 360X250 16:10.
3. Cable HDMI 2.1 de fibra òptica 4K/8K@60Hz, de 30 m. de longitud.
4. Aparell de control de so digital, amb u processador de senyal de 96kHz, control disponible a través de Windows, Mac, Android i IOS (aplicacions: CQ-MixPad i CQ4You), enrutador de xarxa de doble banda de 2,4/5 GHz, targeta de so USB (entrada/sortida) de 24x24 (USB-B), reproductor/grabador de targetes SD (entrada/sortida) de 24x24, gravador / reproductor USB estèreo (USB-A), reproducció estèreo Bluetooth, i assistència de guany/realimentació (ajust automàtic del preamplificador) amb 4 motors d'assistència defectes i Jack d'interruptor de pedal doble. Estarà dotat amb entrades per 16 preamplificadors de micròfon/línia (8 XLR + 8 connectors combo XLR/TRS), 2 de línia estèreo (balancejades), i amb sortides principals XLR, 1 sortida de línia estèreo (TRS), 6 sortides de monitor (XLR) i 1 sortida d'auriculars de 6,35 mm (TRS)

5. Micròfons inalàmbrics mitjançant sistema format per un ATW-R2100a i un ATW-T210a.
6. Micròfons inalàmbrics mitjançant sistema format per un ATW-R2100b i un ATW-T220a
7. Micròfon inalàmbric dinàmic hipercardioide de diadema Hi-ENERGY
8. Carregador per 2 transmissors de la Serie 2000a
9. Subwoofer actiu format per 1 altaveu de ferrita de 18", un amplificador de classe D de 1020W, de freqüència: 32Hz - 120Hz, amb crossover ajustable a 80/100/120Hz, SPL màx.: 136dB, carcassa de contraxapat amb reixeta d'altaveu contínua, pal de 35mm, i dotat amb entrades/sortides XLR/Jack.
10. Par led 3x12w, de connexió lateral, rgbwap/fc, ip44, 26w, 1.6kg, amb Led d'alt rendiment lluminós, angle de projecció de 25° i angle de camp de 44°. Amb possibilitat de diferents configuracions dmx disponibles (6, 8 i 12 canals) modalitat ir, automàtica, amb so i colors estàtics, amb control de més d'una unitat connectades en cadena, amb sortida fins a 75 projectors, amb dimensions (Lxaxp): 187x152x187 mm.
11. Fresnel led, 130w fc & tw, 15-51°, equivalent en característiques tècniques o similar en qualitat preu, amb viseres i bulón 28mm, equipat amb viseres.
12. Tub de ferro *mc50300 single tube* de 50mm 300cm with female receivers-, o equivalent en característiques tècniques o similar en qualitat preu.
13. Garra petit per focos *heavy duty pipe clamp black swl* de fins a 30kg, o equivalent en característiques tècniques o similar en qualitat preu.
14. "Sling" de seguretat *dimavery dds-5a drumsticks, maple, red.*, o equivalent en característiques tècniques o similar en qualitat preu.
15. Conectors per senyal *xlr 1,5mtr dmx cable digital aes-ebu norm.* o equivalent en característiques tècniques o similar en qualitat preu.
16. Presa d'electricitat *schucko multisocket 4-way ip20*, o equivalent en característiques tècniques o similar en qualitat preu
17. *Powercable powercon* de 10 m amb schuko 3x2,5mm<sup>2</sup>.
18. Controlador de programari intuïtiu per a la indústria de la il·luminació d'entreteniment, d'il·luminació dmx 512 per a llums intel·ligents, led, atenuadors, làsers i diversos altres efectes. Inclòs programa independent de la plataforma i disponible a macos, microsoft windows i ubuntu linux. Programari amb una caixa adaptadora d'usb a dmx amb bossa d'ordinador portàtil. Inclou interfície gràfica d'usuari intuïtiva de la casa cuelux, o equivalent, similar en qualitat i preu.

Amb tot el que s'ha exposat en la present memòria i en els documents que s'acompanyen s'estima suficientment detallat el present projecte perquè es pugui valorar l'obra.

## Nota

---

Les ofertes econòmiques s'han de presentar amb el mateix ordre de partides i de capítols. Totes les propostes diferents que es vulguin valorar han de constar en un annex.

Per a una major claredat en la definició del mobiliari, algunes partides tenen una numeració que correspon a la indicada en els plànols.

Els preus s'especificaran per partides, i tindran inclòs l'IVA.

Caldrà comprovar en obra totes les mides i confirmar-les amb la direcció facultativa.

---

JOSEP ALEGRI  
PADERN - DNI

Firmado digitalmente  
por JOSEP ALEGRI  
PADERN - DNI

fecha: 2026.05.07  
20:21:38 +02'00'

Josep Alegrí Padern  
arquitecte tècnic assessor municipal

Pau , març de 2026

## ANNEXOS

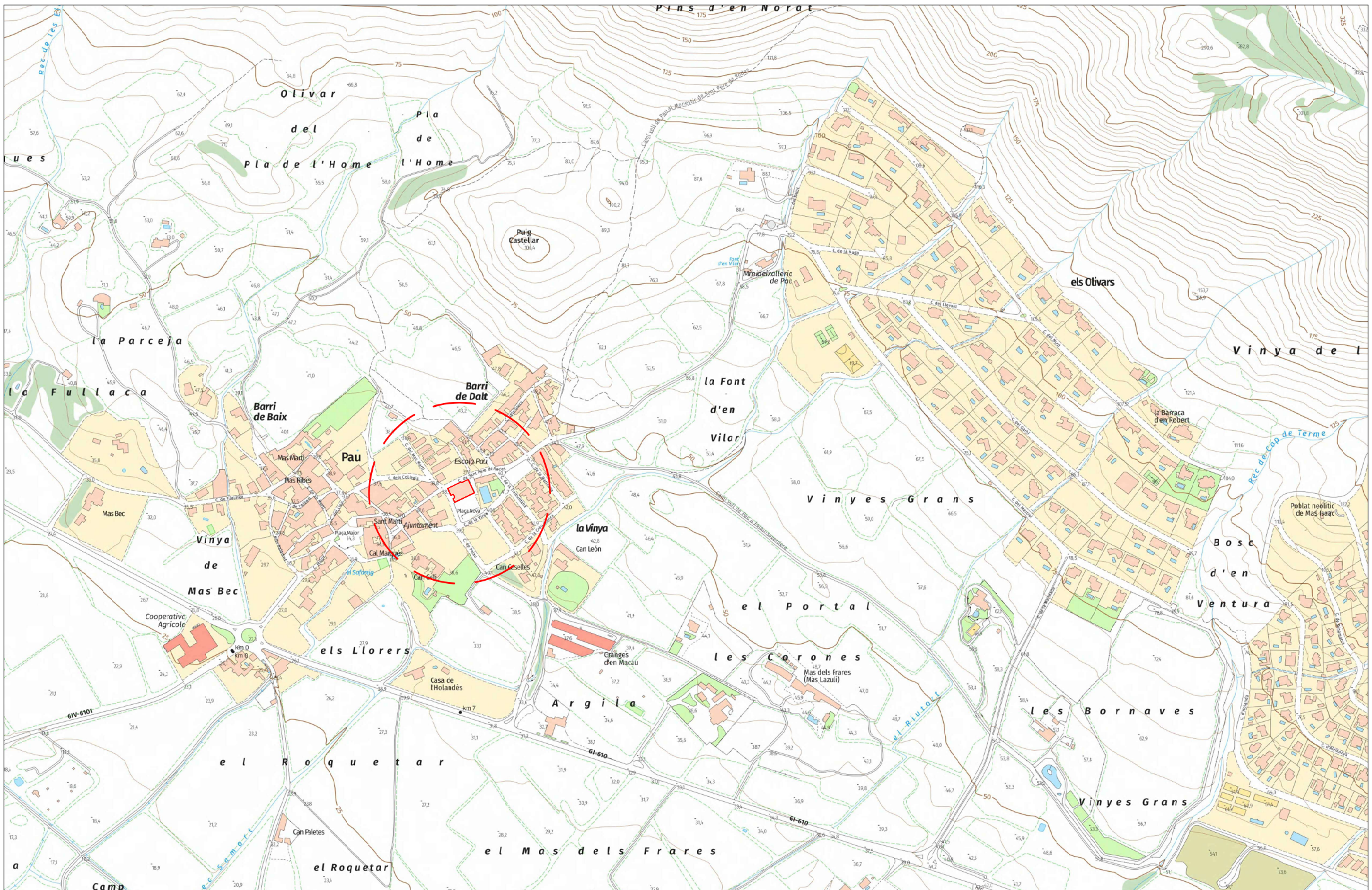
### INDEX

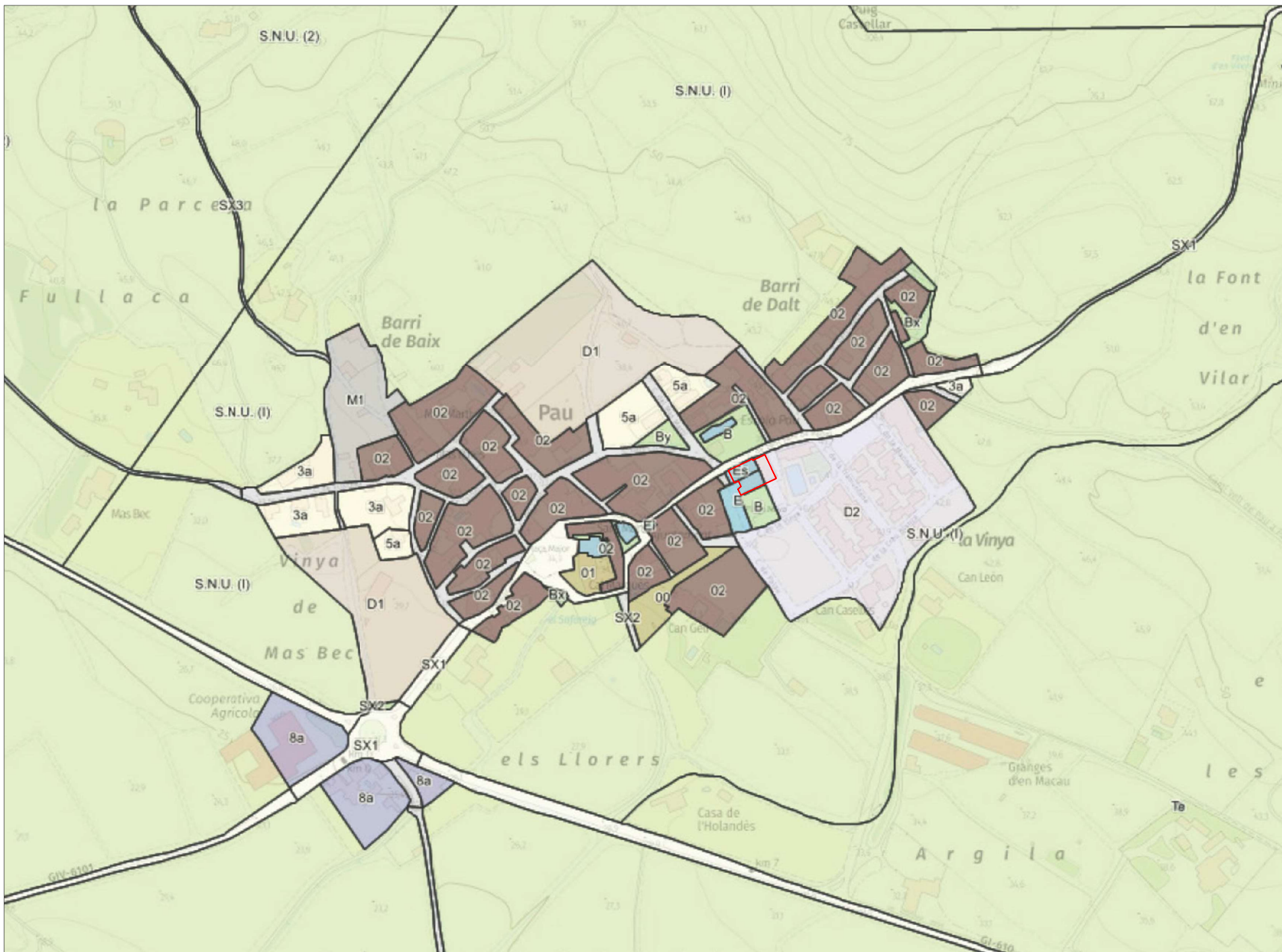
#### ANNEXOS

ANNEX N°1: PLÀNOLS .....	14
ANNEX N°2: PRESSUPOST .....	27

## ANNEX N°1: PLÀNOLS

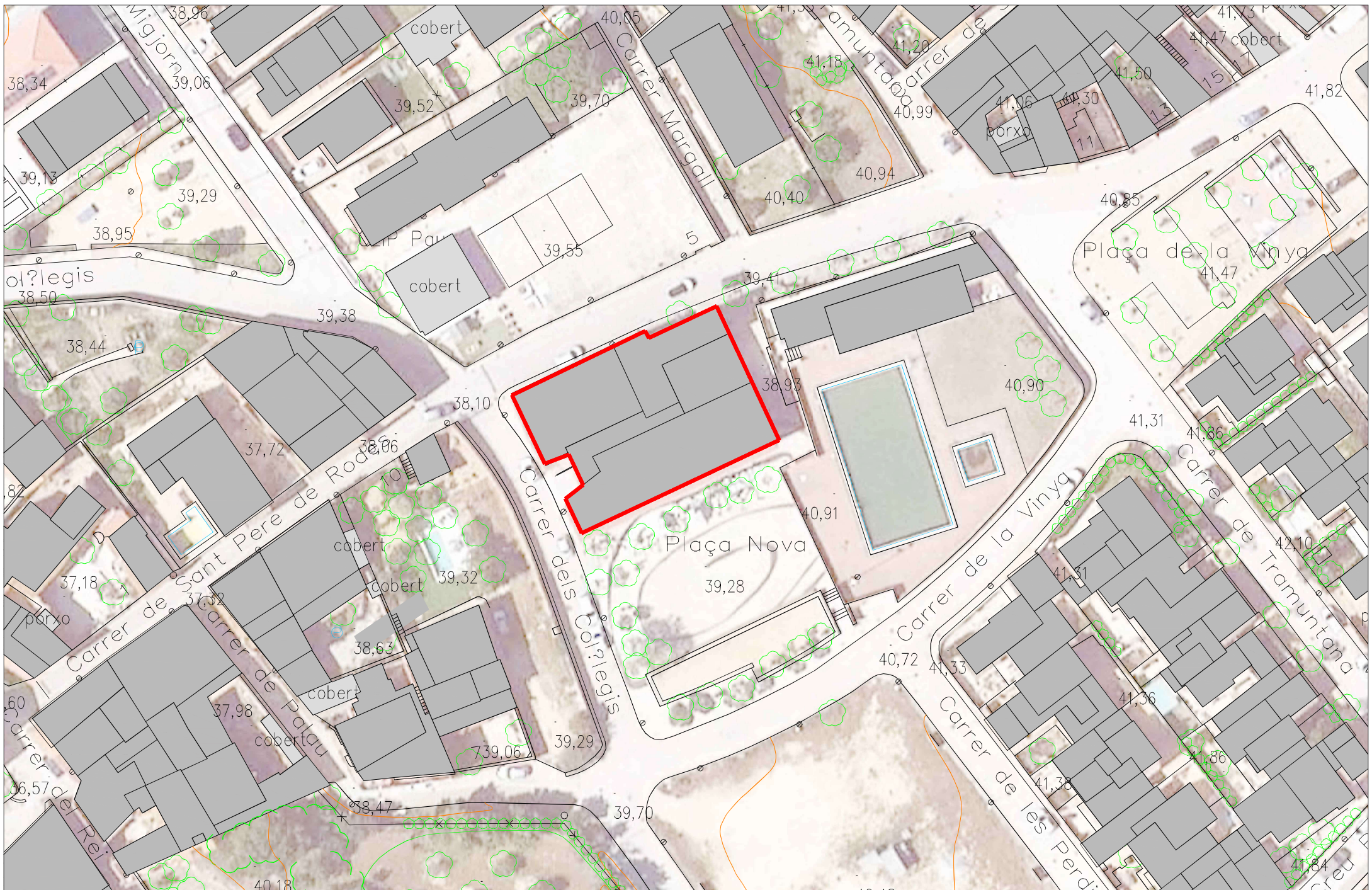
<b>PLÀNOL N°</b>	<b>TÍTOL</b>	<b>Escala DIN-A3</b>
PLANOL 1	SITUACIÓ	1/5.000
PLANOL 2	PLANAJAMENT (MUC)	1/3.000
PLANOL 3	TOPOGRÀFIC I CADASTRE	1/2.000
PLANOL 4	ORTOFOTOMAPA	1/500
PLANOL 5	PLANTA BAIXA INTERVENCIÓ	1/100
PLANOL 6	PLANTA PRIMERA INTERVENCIÓ	1/100

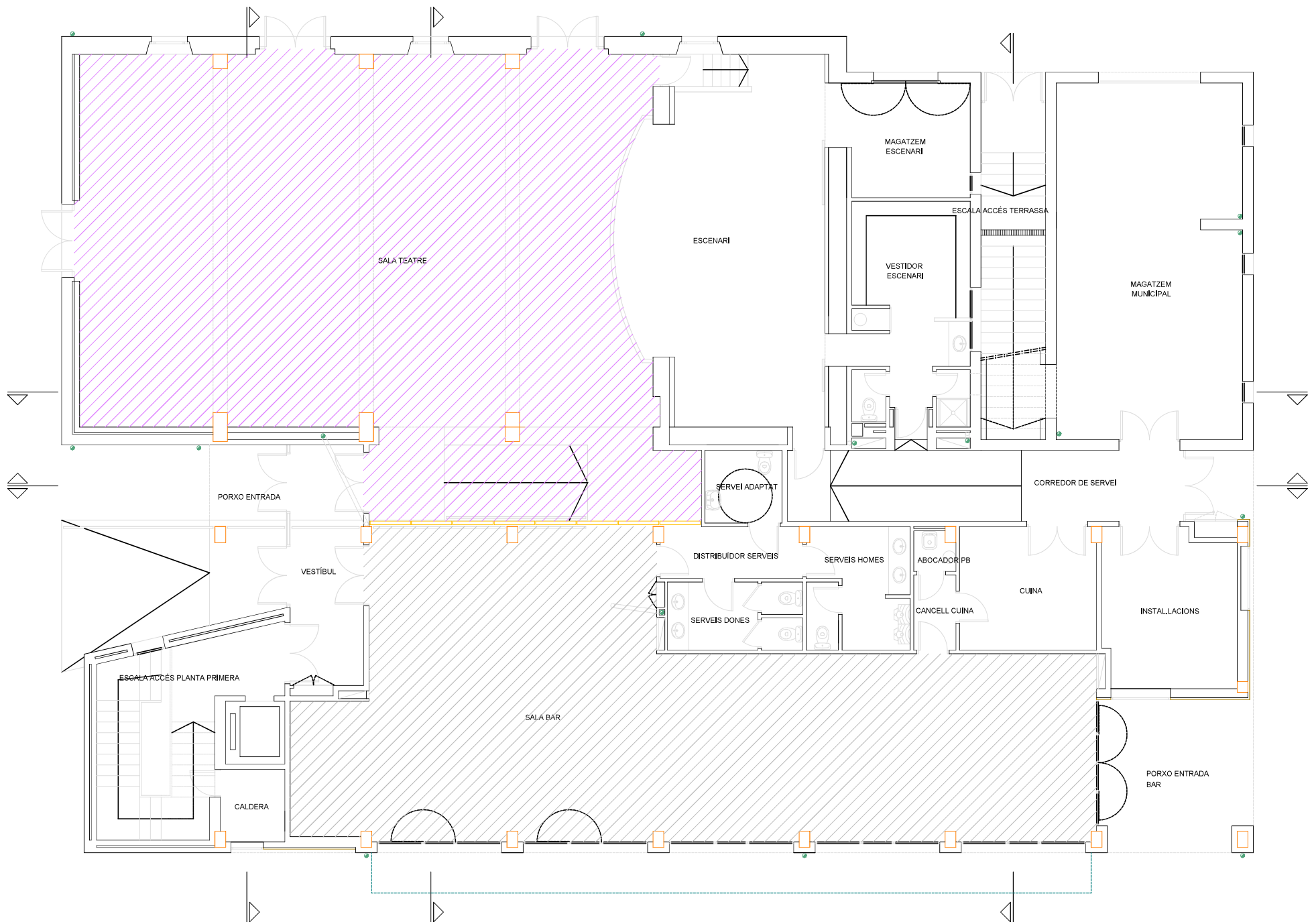


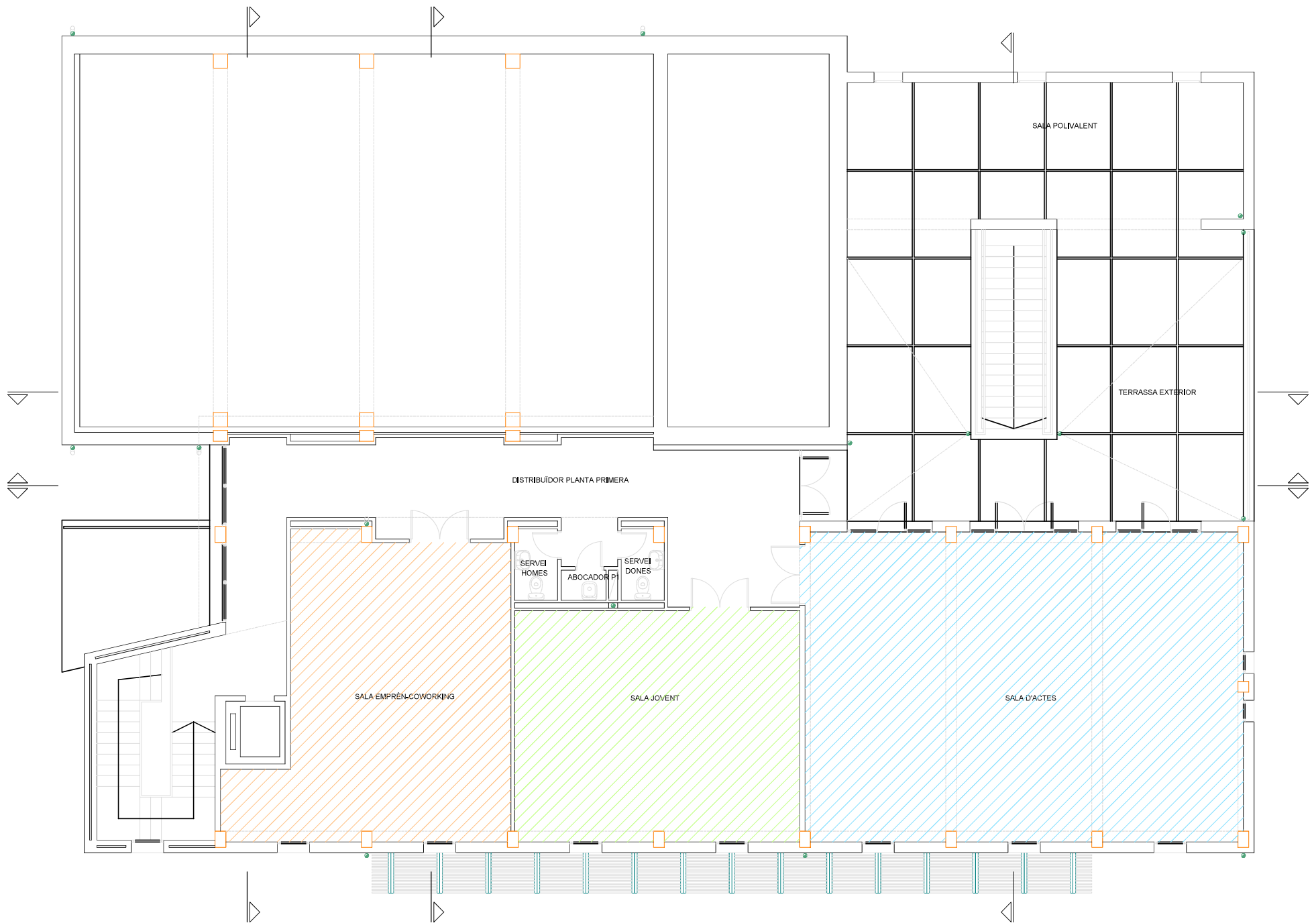


LLEGGENDA	
<b>MUC SINTÈTIC</b>	
--- Límit municipal	
<b>CLASSIFICACIÓ DEL SÒL</b>	
---	Límit sòl urbà consolidat <b>SUC</b>
---	Límit sòl urbà no consolidat <b>SNC</b>
---	Límit sòl urbanitzable delimitat <b>SUD</b>
---	Límit sòl urbanitzable no delimitat <b>SND</b>
[Orange]	<b>SUC</b> Sòl urbà consolidat
[Light Orange]	<b>SNC</b> Sòl urbà no consolidat
[Light Green]	<b>SUD</b> Sòl urbanitzable delimitat
[Light Purple]	<b>SND</b> Sòl urbanitzable no delimitat
[Light Blue]	<b>SNU</b> Sòl no urbanitzable
<b>SECTORS DE PLANEJAMENT</b>	
---	Límit de sector de desenvolupament
---	Límit de sector transversal
<b>QUALIFICACIONS</b>	
<b>SISTEMES</b>	
[Grey]	<b>SX</b> Viari
[Light Grey]	SX0, SX1 Eixos estructurants
[Light Grey]	SX2, SX3
[Light Grey]	SXa Aparcament
[Grey]	<b>SF</b> Ferroviari
[Light Grey]	<b>SA</b> Aeroportuari
[Light Grey]	<b>SP</b> Portuari
[Light Blue]	<b>SH</b> Hidràulic
[Light Blue]	<b>SC</b> Costaner
[Light Green]	<b>SV</b> Espais lliures públics
[Light Green]	<b>SD</b> Habitatge dotacional públic
[Light Green]	<b>SE</b> Equipaments
[Light Green]	<b>ST</b> Serveis tècnics
<b>SÒL URBÀ</b>	
[Brown]	<b>R1</b> Nucli antic
[Brown]	<b>R2</b> Urbà tradicional
[Brown]	<b>R3</b> Ordenació tancada
[Brown]	<b>R4</b> Ordenació oberta
[Brown]	<b>R5</b> Habitatges en filera
[Brown]	<b>R6</b> Habitatges aïllats o adossats
[Brown]	<b>A1</b> Industrial
[Brown]	<b>A2</b> Serveis
[Brown]	<b>A3</b> Logística
[Brown]	<b>M1</b> Reforma urbana
[Brown]	<b>M2</b> Conservació
[Brown]	<b>M3</b> Mixtos
<b>SÒL URBANITZABLE</b>	
[Light Green]	<b>D1</b> Desenvolupament residencial
[Light Green]	<b>D2</b> Desenvolupament activitat econòmica
[Light Green]	<b>D3</b> Desenvolupament mbt
[Light Green]	<b>D4</b> Altres desenvolupaments
[Light Green]	<b>D5</b> Urbanitzable no delimitat
<b>SÒL NO URBANITZABLE</b>	
[Light Green]	<b>N1</b> Ordinarí
[Light Green]	<b>N2</b> Protecció local
[Light Green]	<b>N3</b> Protecció reglada
[Light Green]	<b>N4</b> Activitat autoritzada
[Light Green]	<b>N5</b> Sector desclassificat per pla director









## **ANNEX N°2: PRESSUPOST**

## PRESSUPOST PARCIAL Nº: 1 MILLORES ACÚSTIQUES

### SUBCAPITOL : 1.01 MILLORES SALA TEATRE

1.01-1	MA01	M2	Subministrament, estudi i col·locació de revestiment acústic absorbent per a millora del confort acústic per la sala del teatre del centre cívic (ús pública concurrència), format per panells amb classificació de reacció al foc b-s1,d0 conforme a en 13501-1, d'acord amb les exigències del cte db-si (si 1 – propagació interior, taula 4.1) per a revestiments de parets i sostres en zones d'ocupació de pública concurrència. No s'admetran classificacions inferiors. Fins i tot inclou: Estudi acústic prèviament realitzat per justificar el tipus, gruix i col·locació dels panells. Disseny i definició tècnica de la solució acústica. Fabricació i tall a mida segons plànols. Subministrament, càrrega, transport i descàrrega a obra. Preparació prèvia del suport. Col·locació mitjançant adhesius o fixacions compatibles amb la classificació al foc. Ferreteria auxiliar i mitjans auxiliars necessaris. Replanteig, ajustos, retalls, remats i neteja final. Retirada de residus i comprovació final de la correcta execució. Criteri de mesurament: superfície real executada, mesurada en projecció plana. Criteri d'abonament: per m <sup>2</sup> completament col·locat, incloent materials, mà d'obra, mitjans auxiliars i part proporcional d'estudi acústic i disseny de la solució
--------	------	----	--

---

Total :	21,000	120,00 €	2.520,00 €
---------	--------	----------	------------

**TOTAL SUBCAPITOL : 1.01 MILLORES SALA TEATRE 2.520,00 €**

---

### SUBCAPITOL : 1.02 MILLORES SALA BAR

1.02-1	MA02	M2	Subministrament, estudi i col·locació de revestiment acústic absorbent per a millora del confort acústic per la sala del bar del centre cívic (ús pública concurrència), format per panells amb classificació de reacció al foc b-s1,d0 conforme a en 13501-1, d'acord amb les exigències del cte db-si (si 1 – propagació interior, taula 4.1) per a revestiments de parets i sostres en zones d'ocupació de pública concurrència. No s'admetran classificacions inferiors. Fins i tot inclou: Estudi acústic prèviament realitzat per justificar el tipus, gruix i col·locació dels panells. Disseny i definició tècnica de la solució acústica. Fabricació i tall a mida segons plànols. Subministrament, càrrega, transport i descàrrega a obra. Preparació prèvia del suport. Col·locació mitjançant adhesius o fixacions compatibles amb la classificació al foc. Ferreteria auxiliar i mitjans auxiliars necessaris. Replanteig, ajustos, retalls, remats i neteja final. Retirada de residus i comprovació final de la correcta execució. Criteri de mesurament: superfície real executada, mesurada en projecció plana. Criteri d'abonament: per m <sup>2</sup> completament col·locat, incloent materials, mà d'obra, mitjans auxiliars i part proporcional d'estudi acústic i disseny de la solució
--------	------	----	---

---

Total :	21,000	120,00 €	2.520,00 €
---------	--------	----------	------------

**TOTAL SUBCAPITOL : 1.02 MILLORES SALA BAR 2.520,00 €**

---

### SUBCAPITOL : 1.03 MILLORES SALA D'ACTES

- 1.03-1 MA03 M2 Subministrament, estudi i col·locació de revestiment acústic absorbent per a millora del confort acústic per la sala d'actes del centre cívic (ús pública concurrència), format per panells amb classificació de reacció al foc b-s1,d0 conforme a en 13501-1, d'acord amb les exigències del cte db-si (si 1 – propagació interior, taula 4.1) per a revestiments de parets i sostres en zones d'ocupació de pública concurrència. No s'admetran classificacions inferiors. Fins i tot inclou:  
Estudi acústic prèviament realitzat per justificar el tipus, gruix i col·locació dels panells.  
Disseny i definició tècnica de la solució acústica.  
Fabricació i tall a mida segons plànols.  
Subministrament, càrrega, transport i descàrrega a obra.  
Preparació prèvia del suport.  
Col·locació mitjançant adhesius o fixacions compatibles amb la classificació al foc.  
Ferreteria auxiliar i mitjans auxiliars necessaris.  
Replanteig, ajustos, retalls, remats i neteja final.  
Retirada de residus i comprovació final de la correcta execució.  
Criteri de mesurament: superfície real executada, mesurada en projecció plana.  
Criteri d'abonament: per m<sup>2</sup> completament col·locat, incloent materials, mà d'obra, mitjans auxiliars i part proporcional d'estudi acústic i disseny de la solució

<b>Total :</b>	<b>12,500</b>	<b>120,00 €</b>	<b>1.500,00 €</b>
----------------	---------------	-----------------	-------------------

<b>TOTAL SUBCAPITOL : 1.03 MILLORES SALA D'ACTES</b>			<b>1.500,00 €</b>
--	--	--	-------------------

---

**SUBCAPITOL : 1.04 MILLORES SALA JOVES**

- 1.04-1 MA04 M2 Subministrament, estudi i col·locació de revestiment acústic absorbent per a millora del confort acústic per la sala joves del centre cívic (ús pública concurrència), format per panells amb classificació de reacció al foc b-s1,d0 conforme a en 13501-1, d'acord amb les exigències del cte db-si (si 1 – propagació interior, taula 4.1) per a revestiments de parets i sostres en zones d'ocupació de pública concurrència. No s'admetran classificacions inferiors. Fins i tot inclou:  
Estudi acústic prèviament realitzat per justificar el tipus, gruix i col·locació dels panells.  
Disseny i definició tècnica de la solució acústica.  
Fabricació i tall a mida segons plànols.  
Subministrament, càrrega, transport i descàrrega a obra.  
Preparació prèvia del suport.  
Col·locació mitjançant adhesius o fixacions compatibles amb la classificació al foc.  
Ferreteria auxiliar i mitjans auxiliars necessaris.  
Replanteig, ajustos, retalls, remats i neteja final.  
Retirada de residus i comprovació final de la correcta execució.  
Criteri de mesurament: superfície real executada, mesurada en projecció plana.  
Criteri d'abonament: per m<sup>2</sup> completament col·locat, incloent materials, mà d'obra, mitjans auxiliars i part proporcional d'estudi acústic i disseny de la solució

<b>Total :</b>	<b>8,300</b>	<b>120,00 €</b>	<b>996,00 €</b>
----------------	--------------	-----------------	-----------------

<b>TOTAL SUBCAPITOL : 1.04 MILLORES SALA JOVES</b>			<b>996,00 €</b>
--	--	--	-----------------

---

**SUBCAPITOL : 1.05 MILLORES SLA EMPRÈN COWORKING**

1.05-1 MA05 M2 Subministrament, estudi i col·locació de revestiment acústic absorbent per a millora del confort acústic per la sala del bar del centre cívic (ús pública concurrència), format per panells amb classificació de reacció al foc b-s1,d0 conforme a en 13501-1, d'acord amb les exigències del cte db-si (si 1 – propagació interior, taula 4.1) per a revestiments de parets i sostres en zones d'ocupació de pública concurrència. No s'admetran classificacions inferiors. Fins i tot inclou:  
Estudi acústic prèviament realitzat per justificar el tipus, gruix i col·locació dels panells.  
Disseny i definició tècnica de la solució acústica.  
Fabricació i tall a mida segons plànols.  
Subministrament, càrrega, transport i descàrrega a obra.  
Preparació prèvia del suport.  
Col·locació mitjançant adhesius o fixacions compatibles amb la classificació al foc.  
Ferreteria auxiliar i mitjans auxiliars necessaris.  
Replanteig, ajustos, retalls, remats i neteja final.  
Retirada de residus i comprovació final de la correcta execució.  
Criteri de mesurament: superfície real executada, mesurada en projecció plana.  
Criteri d'abonament: per m<sup>2</sup> completament col·locat, incloent materials, mà d'obra, mitjans auxiliars i part proporcional d'estudi acústic i disseny de la solució

---

<b>Total :</b>	<b>16,600</b>	<b>120,00 €</b>	<b>1.992,00 €</b>
----------------	---------------	-----------------	-------------------

<b>TOTAL SUBCAPITOL : 1.05 MILLORES SLA EMPRÈN COWORKING</b>	<b>1.992,00 €</b>
--	-------------------

---

<b>TOTAL PRESSUPOST PARCIAL : 1 MILLORES ACÚSTIQUES</b>	<b>9.528,00 €</b>
---	-------------------

---

**PRESSUPOST PARCIAL Nº: 2 MOBILIARI**

**SUBCAPITOL : 2.01 MOBILIARI SALA EMPRÈN COWORKING**

2.01-1	T01	UT Taula model dynamic-45 ref.kn613.*, de la casa actiu o equivalent en qualitat i preu, de mides 140x60cm, amb potes fabricades amb acer decapat i laminat de 1,5 mm de gruix i 45 mm de diàmetre, marc d'acer laminat decapat de perfil de 40x20x1,5 mm i extrem arrodonit amb recobriments d'epoxi. Unions en canonades mitjançant injecció d'alumini de color a definir. Sobre en melamina de 19 mm colors de la gama existents, a determinar. Alçada 74cm. S'inclou el subministrament i el muntatge. S'ha de mirar si hi ha passacables bandeja i suports de cpu	<b>Total :</b>	<b>2,000</b>	<b>163,20 €</b>	<b>326,40 €</b>
2.01-2	T02	UT Taula model dynamic-45 ref.kn13.*, de la casa actiu o equivalent en qualitat i preu, de mides 140x80cm, amb potes fabricades amb acer decapat i laminat de 1,5 mm de gruix i 45 mm de diàmetre, marc d'acer laminat decapat de perfil de 40x20x1,5 mm i extrem arrodonit amb recobriments d'epoxi. Unions en canonades mitjançant injecció d'alumini de color a definir. Sobre en melamina de 19 mm colors de la gama existents, a determinar. Alçada 74cm. S'inclou el subministrament i el muntatge. S'ha de mirar si hi ha passacables bandeja i suports de cpu	<b>Total :</b>	<b>9,000</b>	<b>169,15 €</b>	<b>1.522,35 €</b>
2.01-3	A01	UT Armari de portes batents amb pany i claus model armari modular ref.ar823.*. De la casa actiu o equivalent en qualitat i preu, de mides 80x42x74cm, format per tauler de partícules de fusta de tres capes, aglomerat amb resines sintètiques mitjançant premsat pla a alta temperatura, lijat i recobert amb paper decoratiu impregnat de melamina amb color a escollir. Sistemes d'automuntatge accessibles i intuïtius, amb sistemes de clipat, enfilat i cargolat mitjançant ferratges excèntrics amb pern d'acer. Inclou una estanteria fabricada en melamina de 25 mm de gruix. Tiradors ergonòmics de superfície, fabricats en injecció de zamak acabat aluminitzat, blanc i negre, i pany de bombí amb posicionament d'obertura i tancament. S'inclou el subministrament i el muntatge.	<b>Total :</b>	<b>5,000</b>	<b>175,10 €</b>	<b>875,50 €</b>
2.01-4	A02	UT Armari de portes batents amb pany i claus model armari modular ref.ar864.*. De la casa actiu o equivalent en qualitat i preu, de mides 80x42x222cm, format per tauler de partícules de fusta de tres capes, aglomerat amb resines sintètiques mitjançant premsat pla a alta temperatura, lijat i recobert amb paper decoratiu impregnat de melamina amb color a escollir. Sistemes d'automuntatge accessibles i intuïtius, amb sistemes de clipat, enfilat i cargolat mitjançant ferratges excèntrics amb pern d'acer. Inclou 5 estanteries fabricades en melamina de 25 mm de gruix. Tiradors ergonòmics de superfície, fabricats en injecció de zamak acabat aluminitzat, blanc i negre, i pany de bombí amb posicionament d'obertura i tancament. S'inclou el subministrament i el muntatge.	<b>Total :</b>	<b>4,000</b>	<b>370,60 €</b>	<b>1.482,40 €</b>
2.01-5	C01	UT Cadira amb 4 potes model noom-50 de la casa actiu, formada amb carcassa d'una peça amb forma ergonòmica de polipropilè (pp) de 5 mm de gruix amb fibra de vidre, color a escollir i potes metàl·liques amb tub cilíndric d'acer laminat en calent de ø 16 mm i e= 2 mm amb recobriments de pintura epoxi de 90 micres de gruix, de color blanc o negre a escollir. S'inclou el subministrament i el muntatge.	<b>Total :</b>	<b>30,000</b>	<b>93,50 €</b>	<b>2.805,00 €</b>

2.01-6	C02	UT	Cadeira amb potes tipus pati i amb braç simple obert, amb reposabraços de polipropilè (pp), model noom-60 de la casa actiu, formada amb carcassa d'una peça fabricada en polipropilè, tapissada amb un teixit foamitzat compost d'una escuma de poliuretà més el teixit, color a escollir. Estructura interior formada per pletines de tub d'acer oval de 24,5x12 mm i gruix de 1,5 mm i carcassa inferior de polipropilè de recobriment de l'estructura. Potes tipus pati fabricades amb tub cilíndric d'acer laminat en calent de ø 13 mm i e=2 mm amb recobriment de pintura epoxi de 90 micres de gruix i recolzaments de polipropilè (pp) en negre amb feltre antilliscant. S'inclou el subministrament i el muntatge.	<b>Total :</b>	<b>2,000</b>	<b>164,90 €</b>	<b>329,80 €</b>
2.01-7	T03	UT	Taula auxiliar alta model mesas de centro ref.fm15, de la casa actiu o equivalent en qualitat i preu, de mides ø55 x h:66cm, amb estructura d'acer plegat cargolats a la superfície de la taula amb acabat de color blanc o negre a escollir i amb tauler superior lliure de formaldehid amb cantells arrodonits de 2 mm i acabat de melamina de 19 mm de gruix de diferents acabats a escollir. Recolzaments amb goma inferior antideslizant. S'inclou el subministrament i el muntatge.	<b>Total :</b>	<b>1,000</b>	<b>112,20 €</b>	<b>112,20 €</b>
<b>TOTAL SUBCAPITOL : 2.01 MOBILIARI SALA EMPRÈN COWORKING</b>							<b>7.453,65 €</b>

**SUBCAPITOL : 2.02 MOBILIARI SALA JOVES**

2.02-1	T02	UT	Taula model dynamic-45 ref.kn13.*, de la casa actiu o equivalent en qualitat i preu, de mides 140x80cm, amb potes fabricades amb acer decapat i laminat de 1,5 mm de gruix i 45 mm de diàmetre, marc d'acer laminat decapat de perfil de 40x20x1,5 mm i extrem arrodonit amb recobriment d'epoxi. Unions en canonades mitjançant injecció d'alumini de color a definir. Sobre en melamina de 19 mm colors de la gama existents, a determinar. Alçada 74cm. S'inclou el subministrament i el muntatge. S'ha de mirar si hi ha passacables bandeja i suports de cpu	<b>Total :</b>	<b>6,000</b>	<b>169,15 €</b>	<b>1.014,90 €</b>
2.02-2	C01	UT	Cadeira amb 4 potes model noom-50 de la casa actiu, formada amb carcassa d'una peça amb forma ergonòmica de polipropilè (pp) de 5 mm de gruix amb fibra de vidre, color a escollir i potes metàl·liques amb tub cilíndric d'acer laminat en calent de ø 16 mm i e= 2 mm amb recobriment de pintura epoxi de 90 micres de gruix, de color blanc o negre a escollir. S'inclou el subministrament i el muntatge.	<b>Total :</b>	<b>24,000</b>	<b>93,50 €</b>	<b>2.244,00 €</b>
2.02-3	A01	UT	Armari de portes batents amb pany i claus model armari modular ref.ar823.*. De la casa actiu o equivalent en qualitat i preu, de mides 80x42x74cm, format per tauler de partícules de fusta de tres capes, aglomerat amb resines sintètiques mitjançant premsat pla a alta temperatura, lijat i recobert amb paper decoratiu impregnat de melamina amb color a escollir. Sistemes d'automuntatge accessibles i intuïtius, amb sistemes de clipat, enfilat i cargolat mitjançant ferratges excèntrics amb pern d'acer. Inclou una estanteria fabricada en melamina de 25 mm de gruix. Tiradors ergonòmics de superfície, fabricats en injecció de zamak acabat aluminitzat, blanc i negre, i pany de bombí amb posicionament d'obertura i tancament. S'inclou el subministrament i el muntatge.	<b>Total :</b>	<b>4,000</b>	<b>175,10 €</b>	<b>700,40 €</b>

2.02-4	A02	UT Armari de portes batents amb pany i claus model armari modular ref.ar864.*. De la casa actiu o equivalent en qualitat i preu, de mides 80x42x222cm, format per tauler de partícules de fusta de tres capes, aglomerat amb resines sintètiques mitjançant premsat pla a alta temperatura, lijat i recobert amb paper decoratiu impregnat de melamina amb color a escollir. Sistemes d'automuntatge accessibles i intuïtius, amb sistemes de clipat, enfilat i cargolat mitjançant ferratges excèntrics amb pern d'acer. Inclou 5 estanteries fabricades en melamina de 25 mm de gruix. Tiradors ergonòmics de superfície, fabricats en injecció de zamak acabat aluminitzat, blanc i negre, i pany de bombí amb posicionament d'obertura i tancament. S'inclou el subministrament i el muntatge.	<table border="0"> <tr> <td><b>Total :</b></td> <td><b>4,000</b></td> <td><b>370,60 €</b></td> <td><b>1.482,40 €</b></td> </tr> </table>	<b>Total :</b>	<b>4,000</b>	<b>370,60 €</b>	<b>1.482,40 €</b>
<b>Total :</b>	<b>4,000</b>	<b>370,60 €</b>	<b>1.482,40 €</b>				
<b>TOTAL SUBCAPITOL : 2.02 MOBILIARI SALA JOVES</b>			<b>5.441,70 €</b>				

**SUBCAPITOL : 2.03 MOBILIARI SALA D'ACTES**

2.03-1	A02	UT Armari de portes batents amb pany i claus model armari modular ref.ar864.*. De la casa actiu o equivalent en qualitat i preu, de mides 80x42x222cm, format per tauler de partícules de fusta de tres capes, aglomerat amb resines sintètiques mitjançant premsat pla a alta temperatura, lijat i recobert amb paper decoratiu impregnat de melamina amb color a escollir. Sistemes d'automuntatge accessibles i intuïtius, amb sistemes de clipat, enfilat i cargolat mitjançant ferratges excèntrics amb pern d'acer. Inclou 5 estanteries fabricades en melamina de 25 mm de gruix. Tiradors ergonòmics de superfície, fabricats en injecció de zamak acabat aluminitzat, blanc i negre, i pany de bombí amb posicionament d'obertura i tancament. S'inclou el subministrament i el muntatge.	<table border="0"> <tr> <td><b>Total :</b></td> <td><b>4,000</b></td> <td><b>370,60 €</b></td> <td><b>1.482,40 €</b></td> </tr> </table>	<b>Total :</b>	<b>4,000</b>	<b>370,60 €</b>	<b>1.482,40 €</b>
<b>Total :</b>	<b>4,000</b>	<b>370,60 €</b>	<b>1.482,40 €</b>				
2.03-2	A03	UT Armari metàl·lic de portes corredores de persianes amb tancament imantat, pany i claus model armari metal ref.195.412.585. M.linea. De la casa actiu o equivalent en qualitat i preu, de mides 100x43x198cm, format per planxa d'acer de 0,8 mm de gruix, amb recobriments de pintura electrostàtica de pols epoxi-polièster - bonding de 2a generació polimeritzada a 200 °c, tractaments de desgreixatge i aplicació de nanoceràmiques amb bany microcristal·lí anticorrosiu i procés de passivitzat (augment de la capacitat de penetració aconseguint millores del 300% en resistència i adherència). Es estructura desmuntable i de fàcil muntatge i desmuntatge, amb laterals de doble panelació de planxa d'acer. Sistemes d'automuntatge accessibles i intuïtius, amb sistemes de clipat, enfilat i cargolat, equipat amb 4 lleixes fabricades amb planxa d'acer de 0,8 mm doble rail inferior per col·locació de carpetes suspeses. Tiradors ergonòmics de superfície, fabricats en injecció de zamak acabat aluminitzat, blanc i negre, i pany de bombí amb posicionament d'obertura i tancament. Tot de color blanc. S'inclou el subministrament i el muntatge.	<table border="0"> <tr> <td><b>Total :</b></td> <td><b>2,000</b></td> <td><b>491,30 €</b></td> <td><b>982,60 €</b></td> </tr> </table>	<b>Total :</b>	<b>2,000</b>	<b>491,30 €</b>	<b>982,60 €</b>
<b>Total :</b>	<b>2,000</b>	<b>491,30 €</b>	<b>982,60 €</b>				
<b>TOTAL SUBCAPITOL : 2.03 MOBILIARI SALA D'ACTES</b>			<b>2.465,00 €</b>				

**SUBCAPITOL : 2.04 MOBILIARI BAR**

2.04-1	C03	UT Cadira amb 4 potes i braços, per a ús interior i exterior, model lama ref.00873, de la casa resol o equivalent en qualitat i preu, de mides w 58cm x l 54cm x h 81cm x hs 47,5cm x ha 67,7cm, injectada en fibra de vidre amb acabat amb pp mitjançant tecnologia d'emmotllament assistida per gas, de color a escollir. Apilable. Protecció uv. Pes net 4,3 kg. S'inclou el subministrament i el muntatge.	<table border="0"> <tr> <td><b>Total :</b></td> <td><b>60,000</b></td> <td><b>86,91 €</b></td> <td><b>5.214,60 €</b></td> </tr> </table>	<b>Total :</b>	<b>60,000</b>	<b>86,91 €</b>	<b>5.214,60 €</b>
<b>Total :</b>	<b>60,000</b>	<b>86,91 €</b>	<b>5.214,60 €</b>				
2.04-2	C04	UT Cadira amb 4 potes sense braços, per a ús interior i exterior, model lama ref.00866, de la casa resol o equivalent en qualitat i preu, de mides w 48cm x l 54cm x h 80cm x hs 47,5cm, injectada en fibra de vidre amb acabat amb pp mitjançant tecnologia d'emmotllament assistida per gas, de color a escollir. Apilable. Protecció uv. Pes net 4 kg. S'inclou el subministrament i el muntatge.	<table border="0"> <tr> <td><b>Total :</b></td> <td><b>60,000</b></td> <td><b>86,91 €</b></td> <td><b>5.214,60 €</b></td> </tr> </table>	<b>Total :</b>	<b>60,000</b>	<b>86,91 €</b>	<b>5.214,60 €</b>
<b>Total :</b>	<b>60,000</b>	<b>86,91 €</b>	<b>5.214,60 €</b>				

			<b>Total :</b>	<b>20,000</b>	<b>70,55 €</b>	<b>1.411,00 €</b>
2.04-3	T04	UT Taula quadrada de 80x80 cm, model tapies de la casa resol o equivalent en qualitat i preu, sobre durolight fabricat a partir de melamina amb una imprimació de resina a la part superior que serveix com a capa extra de protecció contra esgarrapades, altes temperatures i cops, color a escollir, amb peu metàl·lic de columna i base quadrada color a escollir. S'inclou subministre i muntatge.				
			<b>Total :</b>	<b>17,000</b>	<b>219,51 €</b>	<b>3.731,67 €</b>
2.04-4	T05	UT Taula rodona de 120 cm de diàmetre, model tapies xl de la casa resol o equivalent en qualitat i preu, sobre durolight fabricat a partir de melamina amb una imprimació de resina a la part superior que serveix com a capa extra de protecció contra esgarrapades, altes temperatures i cops, color a escollir, amb peu metàl·lic centrat de columna i base rodona color a escollir. S'inclou subministre i muntatge.				
			<b>Total :</b>	<b>1,000</b>	<b>508,30 €</b>	<b>508,30 €</b>
2.04-5	C05	UT Tamboret per a ús interior i exterior model lisboa alto de la casa resol o equivalent en qualitat i preu, de mides w 42,3cm x l 44,1cm x h 102,2cm x hs 77cm. Injectat en fibra de vidre amb pp mediant tecnologia de Emmotllament assistida per gas. Protecció uv. Pes net 4,09 kg i de color a escollir. S'inclou el subministrament i el muntatge.				
			<b>Total :</b>	<b>10,000</b>	<b>91,38 €</b>	<b>913,80 €</b>
2.04-6	A04	UT Armari obert sense portes model armari modular ref.ar841 de la casa actiu o equivalent en qualitat i preu, de mides 80x42x158cm, format per tauler de partícules de fusta de tres capes, aglomerat amb resines sintètiques mitjançant premsat pla a alta temperatura, lijat i recobert amb paper decoratiu impregnat de melamina amb color blanc. Sistemes d'automuntatge accessibles i intuïtius, amb sistemes de clipat, enfilat i cargolat mitjançant ferratges excèntrics amb pern d'acer. Inclou tres estanteries fabricada en melamina de 25 mm de gruix. S'inclou el subministrament i el muntatge.				
			<b>Total :</b>	<b>4,000</b>	<b>191,25 €</b>	<b>765,00 €</b>
<b>TOTAL SUBCAPITOL : 2.04 MOBILIARI BAR</b>						<b>12.544,37 €</b>
<b>TOTAL PRESSUPOST PARCIAL : 2 MOBILIARI</b>						<b>27.904,72 €</b>

**PRESSUPOST PARCIAL Nº: 3 EQUIPAMENT INFORMÀTIC I AUDIOVISUAL**

**SUBCAPITOL : 3.01 EQUIPAMENT SALA EMPRÈN COWORKING**

3.01-1	3.01.01	UT	Subministre i instal.lació de pantalla dissenyada per satisfer les necessitats de l'entorn digital, model impact max 2 de 86" de la sèrie max2 de la casa clevertouch, equivalent o similar, en qualitat i preu, amb sistema operatiu android 11 actualitzable a 12, interfície 4k, 8 gb ram, 64 gb rom, wifi 6.0, amb les següents característiques: Precisió interactiva: 1,5 mm, Velocitat de resposta interactiva: <5ms, Tecnologia bounding 1a gen, micro array integrat Usb-c amb transmissió av, interactivitat, i càrrega de portàtil (65 watt) Connectivitat frontal, sensor de llum ambiental i ajustament automàtic de brillantor Integració directa google drive, one drive, Tot instal.lat i en funcionament.	<b>Total :</b>	<b>1,000</b>	<b>2.990,00 €</b>	<b>2.990,00 €</b>
3.01-2	3.01.02	UT	Subministre i muntatge de suport mòbil de terra per a monitors de grans dimensions d'acer molt robust, per monitors entre 60" i 95". Suport amb referència sop suelo móvil tr18 hasta 95", equivalent o similar, en qualitat i preu. El suport consta de dos pilars de 1700 mm d'acer cromats que permet regular l'alçada de l'adaptador al llarg. Inclou adaptador de vesa 800x600 mm i un total de 80 kg. Gestió interna dels cables. Rodes industrials molt resistents, dues d'elles amb fre.	<b>Total :</b>	<b>1,000</b>	<b>918,00 €</b>	<b>918,00 €</b>
3.01-3	3.01.03	UT	Subministre de cable hdmi 15m híbrid d'alta velocitat amb ethernet que admet resolucions fins a 4k 60hz (4k 30hz en longitud de 50 m i superiors). Permet estendre el senyal a llargues distàncies sense degradació. S'alimenta pel connector hdmi, no requereix alimentació externa. Adequat per a instal.lacions fixes i lloguer. Important: en tractar-se d'un cable direccional cal respectar la connexió correcta de cada connector hdmi, connectors marcats com a "font" i "pantalla". - Cable híbrid: fibra i coure - No requereix alimentació externa, s'alimenta pel port hdmi - Només admeten l'ús en una adreça; connectors marcats com a "source" i "display"	<b>Total :</b>	<b>1,000</b>	<b>198,00 €</b>	<b>198,00 €</b>
3.01-4	3.01.04	PA	Muntatge de la pantalla. Programació, instal.lació i formació. Inclòs petit material de cables electricitat bases i cables de senyal necessaris per connexió, així com altre material auxiliar necessari per la posta en marxa del sistema.	<b>Total :</b>	<b>1,000</b>	<b>566,00 €</b>	<b>566,00 €</b>

3.01-5	3.01.05	UT Subministre de tablet xiaomi redmi pad 2 pro 12,1" 128 gb, equivalent en característiques tècniques o similar en qualitat i preu, amb les següents característiques tècniques: Pantalla: 12,1" ips lcd, 2560 x 1600, 2,5k, 120 hz, 500 nits (tip.), 16:10 Processador: snapdragon 7s gen 4, 4 nm, 1xa720 2,7 ghz, 3xa720 2,4 ghz, 4xa520 1,8 ghz, adreno 810 Ram: 6 gb lpddr4x Emmagatzematge: 128 gb ufs 2.2 ampliable hasta 2 tb (microsd) Bateria: 12 000 mah (tip.), carga ràpida 33 w, carga inversa hasta 27 w/usb-c Càmares: posterior de 8 mp f/2, vídeo 1080p 30 fps; frontal de 8 mp f/2,8, vídeo 1080p 30 fps Audio: 4 altavoces estéreo compatibles dolby atmos Connectivitat: wi-fi 6, bluetooth 5.4, usb 2.0 tipo c Sensors: acceleròmetre, giroscopi, sensor de llum ambiental, temperatura de color, brúixola, sensor hall Dimensions: 279,8 x 181,65 x 7,5 mm Pes: 610g Sistema operatiu: hyperos 2 basado en android 15				
		<b>Total :</b>	<b>15,000</b>	<b>205,78 €</b>	<b>3.086,70 €</b>	
3.01-6	3.01.06	UT Subministre de teclat-funda model redmi pad 2 pro keyboard, equivalent en característiques o similar en qualitat i preu, amb les següents característiques: Mides: 385,41 mm x 283 mm x 11,55 mm (desplegada) Pes: 450±10 g Quantitat de tecles: 65 tecles Recorregut de les tecles: 1,3 mm Mètode de connexió: bluetooth® 5.2				
		<b>Total :</b>	<b>15,000</b>	<b>82,63 €</b>	<b>1.239,45 €</b>	
3.01-7	3.01.07	UT Subministre de llapis per tablet, model redmi smart pen, de color blanc, equivalent en característiques tècniques o similar en qualitat i preu.				
		<b>Total :</b>	<b>15,000</b>	<b>99,06 €</b>	<b>1.485,90 €</b>	
<b>TOTAL SUBCAPITOL : 3.01 EQUIPAMENT SALA EMPRÈN COWORKING</b>					<b>10.484,05 €</b>	

**SUBCAPITOL : 3.02 EQUIPAMENT SALA TEATRE**

3.02-1	3.02.01	UT Subministre i instal.lació de projector làser làser d'alt rendiment amb ajustaments de lents shift vertical i horitzontal per facilitar la instal.lació, reduint el temps de la mateixa, model 7000 ansi wuxga laser + spt-24, equivalent o similar, en qualitat i preu. Inclòs garantia de 5 anys o 20.000 h.			
		<b>Total :</b>	<b>1,000</b>	<b>4.330,00 €</b>	<b>4.330,00 €</b>
3.02-2	3.02.02	UT Subministre i muntatge de suport robust d'acer lacat per projector de paret fix, model short throw us2 negro de la casa traulux, equivalent o similar en qualitat i preu, inclos adaptador, unislide que permet inclinació i rotació, així com lliscament al llarg del pal per una correcta visualització. Longitud del suport 130 cm, suporta fins a 20 kg			
		<b>Total :</b>	<b>1,000</b>	<b>293,00 €</b>	<b>293,00 €</b>
3.02-3	3.02.03	UT Subministre i muntatge de pantalla pantalla elux 360x250 16:10.			
		<b>Total :</b>	<b>1,000</b>	<b>1.512,00 €</b>	<b>1.512,00 €</b>
3.02-4	3.02.04	UT Subministre de cable hdmi 2.1 de fibra òptica 4k/8k@60hz, de 30 m. De longitud.			
		<b>Total :</b>	<b>2,000</b>	<b>289,51 €</b>	<b>579,02 €</b>

3.02-5	3.02.05	UT	<p>Subministre i instal.lació d'aparell de control de so digital, amb:                      Processador de senyal de 96khz                      Control disponible a través de windows, mac, android i ios (aplicacions: cq-mixpad i cq4you)                      Enrutador de xarxa de doble banda de 2,4/5 ghz                      Targeta de so usb (entrada/sortida) de 24x24 (usb-b)                      Reproductor/grabador de targetes sd (entrada/sortida) de 24x24                      Gravador / reproductor usb estèreo (usb-a)                      Reproducció estèreo bluetooth                      Assistència de guany/realimentació (ajust automàtic del preamplificador)                      4 Motors d'assistència defectes                      Jack d'interruptor de pedal doble                      Entrades per:                      16 Preamplificadors de micròfon/línia (8 xlr + 8 connectors combo xlr/trs)                      2 De línia estèreo (balancejades)                      Sortides per:                      2 Sortides principals xlr                      1 Sortida de línia estèreo (trs)                      6 Sortides de monitor (xlr)                      1 Sortida d'auriculars de 6,35 mm (trs)                      Inclou el kit de muntatge en rack.                      Tot instal.lat i comprovat</p>	<b>Total :</b>	<b>1,000</b>	<b>960,84 €</b>	<b>960,84 €</b>
3.02-6	3.02.06	UT	<p>Subministre i instal.lació de micròfons inalàmbrics mitjançant sistema format per un atw-r2100a i un atw-t210a, equivalent o similar en qualitat i preu</p>	<b>Total :</b>	<b>1,000</b>	<b>438,02 €</b>	<b>438,02 €</b>
3.02-7	3.02.07	UT	<p>Subministre i instal.lació de micròfons inalàmbrics mitjançant sistema format per un atw-r2100b i un atw-t220a, equivalent o similar en qualitat i preu</p>	<b>Total :</b>	<b>1,000</b>	<b>471,07 €</b>	<b>471,07 €</b>
3.02-8	3.02.08	UT	<p>Subministre i instal.lació de micròfon inalàmbric dinàmic hipercardioid de diadema hi-energy, equivalent o similar en qualitat i preu</p>	<b>Total :</b>	<b>1,000</b>	<b>102,82 €</b>	<b>102,82 €</b>
3.02-9	3.02.09	UT	<p>Subministre de carregador per 2 transmissors de la serie 2000a, equivalent o similar en qualitat i preu.</p>	<b>Total :</b>	<b>1,000</b>	<b>199,26 €</b>	<b>199,26 €</b>
3.02-10	3.02.10	UT	<p>Subministre i muntatge, de subwoofer actiu format per:                      1 Altaveu de ferrita de 18"                      Amplificador de classe d de 1020w                      Resposta en freqüència: 32hz - 120hz                      El crossover ajustable a 80/100/120hz                      Spl màx.: 136db                      Carcassa de contraxapat amb reixeta d'altaveu contínua                      Muntatge a pal de 35mm                      Entrades/sortides xlr/jack</p>	<b>Total :</b>	<b>1,000</b>	<b>1.542,00 €</b>	<b>1.542,00 €</b>
3.02-11	3.02.11	PA	<p>Muntatge dels sistemes d'imatge i so, inclòs petit material i material auxiliar, cables d'electricitat bases i cables de senyal, necessaris per la connexió i funcionament dels sistemes. Tot instal.lat, en funcionament i proves incloses.</p>	<b>Total :</b>	<b>1,000</b>	<b>3.233,00 €</b>	<b>3.233,00 €</b>

3.02-12	3.02.12	UT	Subministre i instal.lació de par led 3x12w, de connexió lateral, rgbwap/fc, ip44, 26w, 1.6kg Led d'alt rendiment lluminós. Angle de projecció: 25°. Angle de camp: 44°. Diferents configuracions dmx disponibles (6, 8 i 12 canals) modalitat ir. Modalitat automàtica. Modalitat so. Modalitat colors estàtics. Modalitat master/slave: per al control de més d'una unitat connectades en cadena. Consum mitjà: 26 w (sortida fins a 75 projectors). Pes: 1,6 kg. Dim. (Lxaxp): 187x152x187 mm	<b>Total :</b>	<b>6,000</b>	<b>190,29 €</b>	<b>1.141,74 €</b>
3.02-13	3.02.13	UT	Subministre i instal.lació de fresnel led, 130w fc & tw, 15-51°, equivalent en característiques tècniques o similar en qualitat preu, amb viseres & bulón 28mm. 6Kg. Il·luminació general amb viseres per poder utilitzar-lo al teatre.	<b>Total :</b>	<b>2,000</b>	<b>1.197,09 €</b>	<b>2.394,18 €</b>
3.02-14	3.02.14	UT	Subministre i muntatge de tub de ferro mc50300 single tube 50mm 300cmwith female receivers-, o equivalent en característiques tècniques o similar en qualitat preu.	<b>Total :</b>	<b>2,000</b>	<b>190,29 €</b>	<b>380,58 €</b>
3.02-15	3.02.15	UT	Subministre de garra petit per focos heavy duty pipe clamp black swl 30kg. O equivalent en característiques tècniques o similar en qualitat preu.	<b>Total :</b>	<b>6,000</b>	<b>14,08 €</b>	<b>84,48 €</b>
3.02-16	3.02.16	UT	Subministre de "sling" de seguretat dimavery dds-5a drumsticks, maple, red., o equivalent en característiques tècniques o similar en qualitat preu.	<b>Total :</b>	<b>6,000</b>	<b>6,96 €</b>	<b>41,76 €</b>
3.02-17	3.02.17	UT	Subministre de connectoors per senyal xlr 1,5mtr dmx cable digital aes-ebu norm. O equivalent en característiques tècniques o similar en qualitat preu.	<b>Total :</b>	<b>6,000</b>	<b>15,11 €</b>	<b>90,66 €</b>
3.02-18	3.02.18	UT	Subministre de presa d'electricitat schucko multisocket 4-way ip20.	<b>Total :</b>	<b>6,000</b>	<b>22,50 €</b>	<b>135,00 €</b>
3.02-19	3.02.19	UT	Subministre iec male to iec female 1.5mtr	<b>Total :</b>	<b>6,000</b>	<b>13,49 €</b>	<b>80,94 €</b>
3.02-20	3.02.20	UT	Subministre powercable powercon 10 mtr to schuko 3x2,5mm2	<b>Total :</b>	<b>2,000</b>	<b>65,37 €</b>	<b>130,74 €</b>
3.02-21	3.02.21	UT	Subministre i muntatge de controlador de programari intuïtiu per a la indústria de la il·luminació d'entreteniment, d'il·luminació dmx 512 per a llums intel·ligents, led, atenuadors, làsers i diversos altres efectes. Inclòs programa independent de la plataforma i disponible a macos, microsoft windows i ubuntu linux. El programari s'envia amb una caixa adaptadora d'usb a dmx amb bossa d'ordinador portàtil. Inclou interfície gràfica d'usuari intuïtiva de la casa cuelux.	<b>Total :</b>	<b>1,000</b>	<b>465,05 €</b>	<b>465,05 €</b>
3.02-22	3.02.22	PA	Muntatge dels sistemes d'il·luminació i control. Programació i formació. Petit material cables Electricitat bases i cables de senyal per connexió.	<b>Total :</b>	<b>1,000</b>	<b>1.139,66 €</b>	<b>1.139,66 €</b>
<b>TOTAL SUBCAPITOL : 3.02 EQUIPAMENT SALA TEATRE</b>							<b>19.745,82 €</b>
<b>TOTAL PRESSUPOST PARCIAL : 3 EQUIPAMENT INFORMÀTIC I AUDIOVISUAL</b>							<b>30.229,87 €</b>

RESUM DEL PRESSUPOST

Nº	Denominació	Import
1	Millores acústiques .	9.528,00 €
11.01	Millores sala teatre .	2.520,00 €
1.02	Millores sala bar .	2.520,00 €
1.03	Millores sala d'actes .	1.500,00 €
1.04	Millores sala joves .	996,00 €
1.05	Millores sala emprèn coworking .	1.992,00 €
2	Mobiliari .	27.904,72 €
22.01	Mobiliari sala emprèn coworking .	7.453,65 €
2.02	Mobiliari sala joves .	5.441,70 €
2.03	Mobiliari sala d'actes .	2.465,00 €
2.04	Mobiliari bar .	12.544,37 €
3	Equipament informàtic i audiovisual .	30.229,87 €
33.01	Equipament sala emprèn coworking .	10.484,05 €
3.02	Equipament sala teatre .	19.745,74 €
<b>Total Pressupost d'Execució Material</b>		<b>67.662,59 €</b>
	Despeses Generals 0,000 %	0,00 €
	Benefici Industrial 0,000 %	0,00 €
<b>Total Pressupost de Contracta</b>		<b>67.662,59 €</b>
	I.V.A 21,000 %	14.209,14 €
<b>Total Pressupost de Licitació</b>		<b>81.871,73 €</b>

Puja el present Pressupost de Licitació a l'expressada quantitat devuitanta-u mil vuit-cents setanta-u amb setanta-tres Euros