

Memòria associada a l'inventari de camins

L'inventari de Sant Quirze de Besora es realitza d'acord amb la Llei 9/1995, de 27 de juliol, de regulació de l'accés motoritzat al medi natural i el Decret 166/1998, de 8 de juliol, de regulació de l'accés motoritzat al medi natural.

Aquesta memòria té per objecte aclarir i definir tots aquells temes i conceptes relacionats amb l'inventari de camins de Sant Quirze de Besora.

Característiques vials. Respecte als conceptes que l'inventari determina que s'han de relacionar amb cada vial, d'acord amb el decret, s'han incorporat tots aquells coneguts.

Titularitat del camí. En aquest sentit, aquest document no acredita la propietat, sinó que es cataloga en funció de la informació donada per la entitat municipal.

Regulació. Es la proposta de regulació de l'accés al medi natural basada en els colors d'un semàfor:

- Vermell, prohibit l'accés motoritzat, excepte autoritzats.
- Groc, prohibit l'accés motoritzat de forma temporal, excepte autoritzats.
- Verd, lliure accés motoritzat.



Prohibit l'accés motoritzat

Prohibit l'accés motoritzat de forma temporal

Lliure accés motoritzat

Tipus de vial. Es classifica d'acord amb les característiques de cada vial i el que defineix la normativa sectorial.

Limitacions/prohibicions/servituds. Es relacionaran amb cada vial aquelles limitacions, prohibicions i servituds conegudes.

Manteniment. D'acord amb els compromisos presos per les diferents entitats.

Senyalització. La senyalització present serà la de prohibit l'accés motoritzat, prohibició d'estacionament i zones d'estacionament. En totes elles es podran col·locar plaques a la part inferior per realitzar els corresponents aclariments, com les excepcions, les possibles sancions, etc. Les senyals seran les aprovades pel codi de la circulació. S'implementaran 5 senyals de prohibit l'accés motoritzat de forma temporal.



R-102 Entrada prohibida a vehicles de motor
Prohibeix l'accés als vehicles de motor.



R-307 Parada i estacionament prohibits
Indica que està prohibit parar i estacionar en el costat de la calçada on se situa el senyal. Si no s'indica el contrari, aquesta prohibició comença a la vertical del senyal i acaba a la següent intersecció.



S-17 Estacionament
Indica un emplaçament on està autoritzat l'estacionament de vehicles. Una inscripció o un símbol que representa certes classes de vehicles indica que l'estacionament està reservat a aquestes classes. Una inscripció amb indicacions de temps limita la durada de l'estacionament assenyalat.

La resta de senyalització genèrica (fora de l'estrictament de trànsit) serà la determinada pel manual tècnic de senyalització d'espais naturals protegits, aplicant els models de cada espai protegit que sigui més adient, i a la resta del territori (fora ENP) aplicant el color magenta i posant l'escut del municipi. S'implementaran 2 cartells informatius de regulació segons model proposat, indicant que al municipi s'ha realitzat una regulació de l'accés motoritzat al medi natural d'acord amb la normativa que determina el decret 166/1998, amb l'objectiu de preservar els espais naturals, no produir afectacions negatives irreversibles en els ecosistemes en els llocs estratègics determinats i donar seguretat jurídica als usuaris.



Zones d'estacionament. L'Ajuntament podrà proposar el lloc més adient on habilitar un pàrquing de caràcter dissuasori en el seu àmbit municipal. Caldrà senyalitzar i habilitar l'espai correctament, adequant places d'estacionament mitjançant la instal·lació d'infraestructures de fusta, limitant el nombre de vehicles d'acord amb la superfície proposada.

Autoritzats. Es consideren autoritzats els següents usuaris:

- Els veïns autoritzats per l'ajuntament (fent servir el model, element o distintiu que consideri cada ajuntament).
- Els serveis i empreses dedicades a l'activitat forestal, ramadera i agrícola. Incloent els caçadors autoritzats a realitzar aquesta activitat.
- Serveis de l'administració.
- Els equips d'emergències.

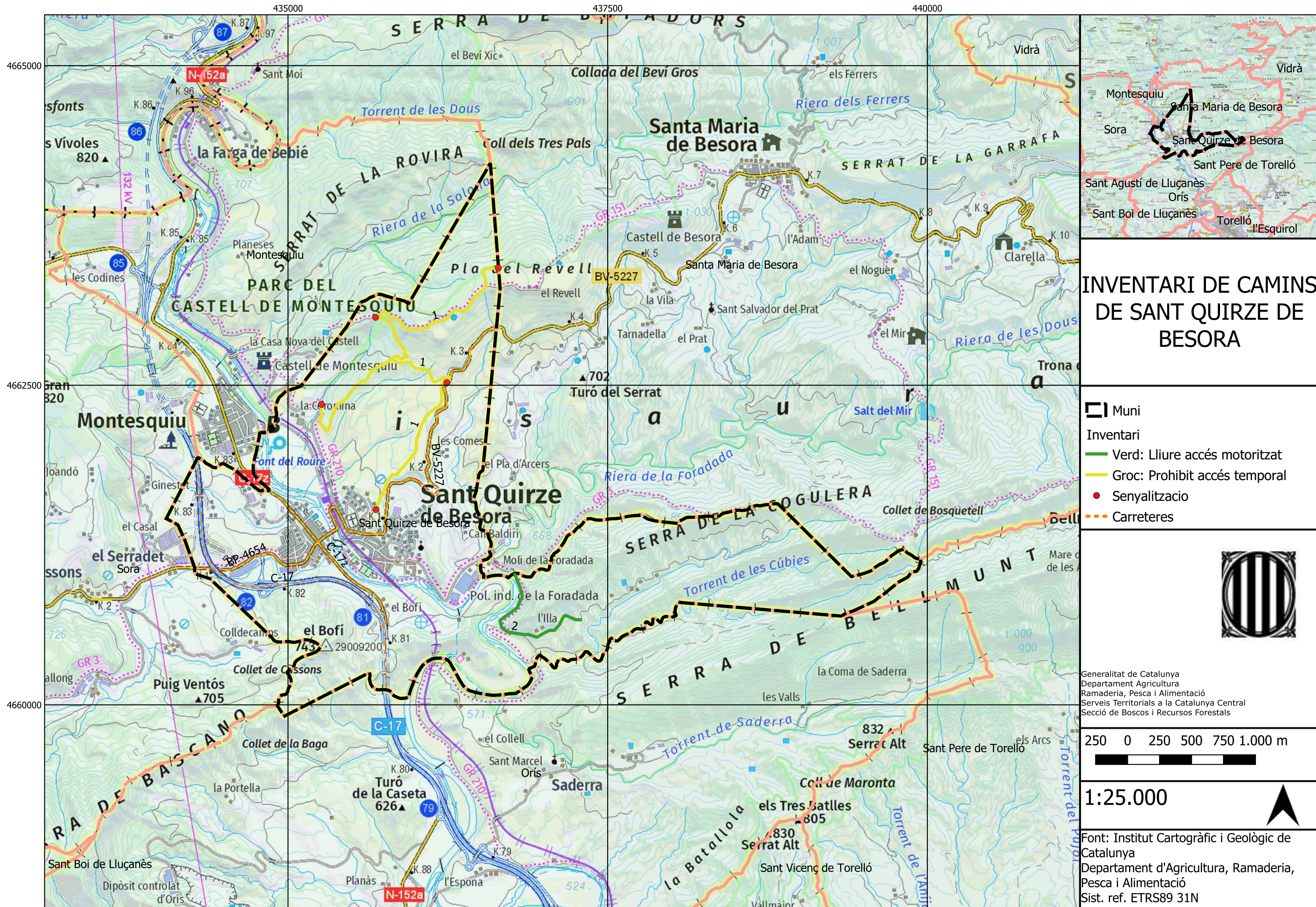
En el cas de vials regulats amb la prohibició a l'accés motoritzat de forma temporal excepte autoritzats, els autoritzats seran els especificats en l'apartat anterior.

En aquells vials on es determini el lliure accés motoritzat, la circulació motoritzada serà lliure per tots els usuaris.






En tota la xarxa de vials serà d'aplicació la normativa general especificada en la normativa sectorial d'accés al medi natural.

Expedients sancionadors. En la tramitació d'expedients sancionadors l'instructor haurà de sol·licitar informació a l'entitat corresponent per validar que l'infractor no correspon a un usuari autoritzat.

Fitxa	ID	Codi vial	Camí	Longitud (Km)	Amplada (m)	Titularitat	Regulació	Tipus vial	Limitacions/Prohibicions/Servitud	Manteniment	Altres
Fitxa1	1	2408237PF001	Camí de Ravell	4,8	3,0	Privada	Prohibit temporalment	Pista Forestal	Cap	Cap	-
Fitxa2	2	2408237PF002	Camí de l'Illa	1,2	3,0	Privada	Lliure accés motoritzat	Pista Forestal	Cap	Ajuntament	-

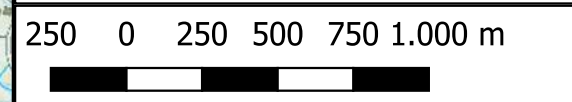


INVENTARI DE CAMINS DE SANT QUIRZE DE BESORA

-  Muni
- Inventari**
-  Verd: Lliure accés motoritzat
-  Groc: Prohibit accés temporal
-  Senyalitzacio
-  Carreteres



Generalitat de Catalunya
 Departament Agricultura
 Ramaderia, Pesca i Alimentació
 Serveis Territorials a la Catalunya Central
 Secció de Boscos i Recursos Forestals



1:25.000



Font: Institut Cartogràfic i Geològic de Catalunya
 Departament d'Agricultura, Ramaderia, Pesca i Alimentació
 Sist. ref. ETRS89 31N

