

PLA LOCAL D'HABITATGE DE RUPIÀ
2011-2016

ANNEX 3
Plànols

desembre 2010



TRAMA URBANISME I PAISATGE, SLP
Casp, 37 1r 4a
08018 barcelona
T. 93-342-99-37
info@equiptrama.com



Diputació de Girona
221 municipis

Plaça d'Avall, 1
17131 Rupia
Tfon: 972-769-274
ajuntamentrupia@cdgir.com





Treball realitzat per a l'ajuntament de Rupià, desembre de 2010.

EQUIP TRAMA URBANISME I PAISATGE I COL-LABORADORS

Mariona Prat, geògrafa i directora de TRAMA

Jordi Guerrero, geògraf urbanista

Miquel Teixidor, projectista

Direcció dels treballs

Cristina Vasconcelos, arquitecte urbanista

Col·laboradors

Mercè Rotllan, economista

Santi Eizaguirre, sociòleg

ASSISTÈNCIA TÈCNICA I SEGUIMENT DE LA DIPUTACIÓ DE GIRONA – Àrea de cooperació municipal

Anna Pla Illa, tècnica en promoció d'habitatge

EQUIP DE GOVERN DE RUPIÀ

Jordi Dalmases i Capella, alcalde

EriK Sureda, secretari

Xevi Muntal, arquitecte (llicències)

Maite Morao, arquitecte (planejament)



----- Terme municipal



Diputació de Girona

Àrea de Cooperació Municipal
Servei d'Habitatge

**PLA LOCAL D'HABITATGE
DE RUPIÀ**



Ajuntament de Rupia



TRAMA,
Urbanisme i Paisatge, SLP

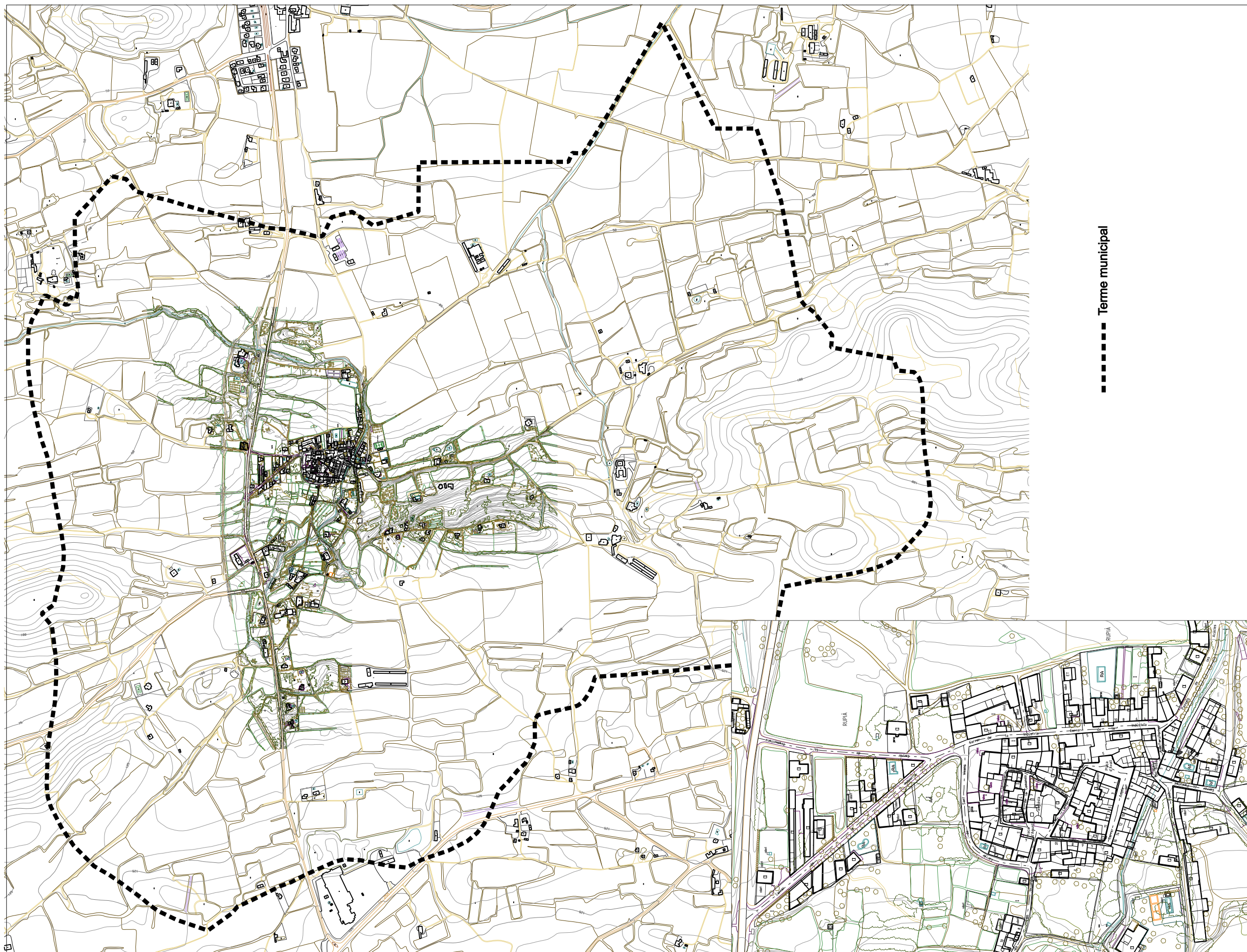


Dibuixat	Núm. Projecte	Codi
		2010_RP
Data	Impressió	Escala
desembre 2010	DIN A3	s/escala

Plànol de

Ortofotoplànol

Plànol Núm. **A1**



----- Terme municipal



Diputació de Girona

Àrea de Cooperació Municipal
Servei d'Habitatge

**PLA LOCAL D'HABITATGE
DE RUPIÀ**



Ajuntament de Rupia



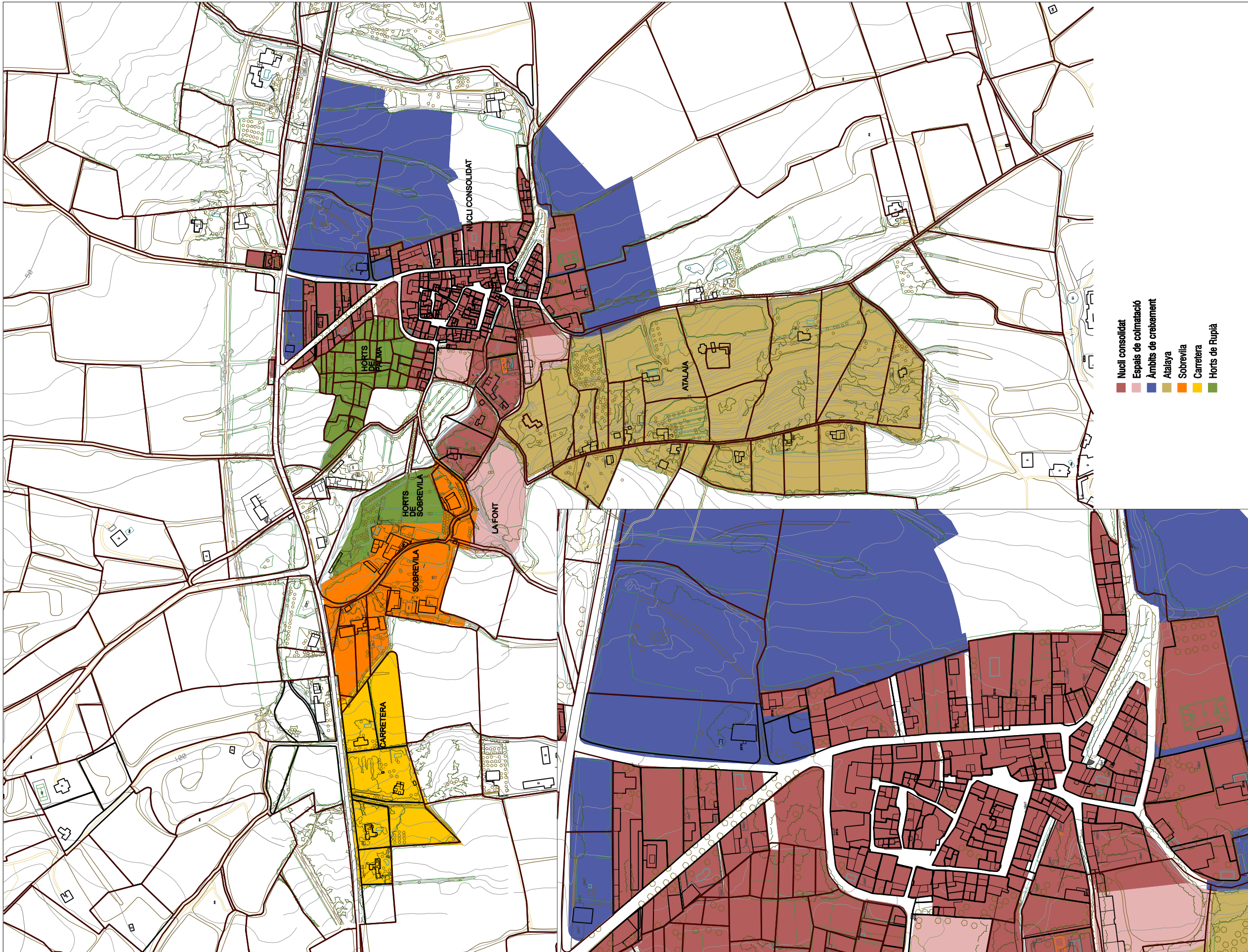
TRAMA,
Urbanisme i Paisatge, SLP



Dibuixat	Núm. Projecte	Codi
		2010_RP
Data	Impressió	Escala
desembre 2010	DIN A3	s/escala

Plànol de
Topogràfic

Plànol Núm. **A2**



- Núcli consolidat
- Espais de colmatació
- Àmbits de creixement
- Atalaya
- Sobrevila
- Carretera
- Horts de Rupia



Diputació de Girona
 Àrea de Cooperació Municipal
 Servei d'Habitatge

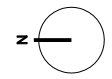
**PLA LOCAL D'HABITATGE
 DE RUPIÀ**



Ajuntament de Rupia



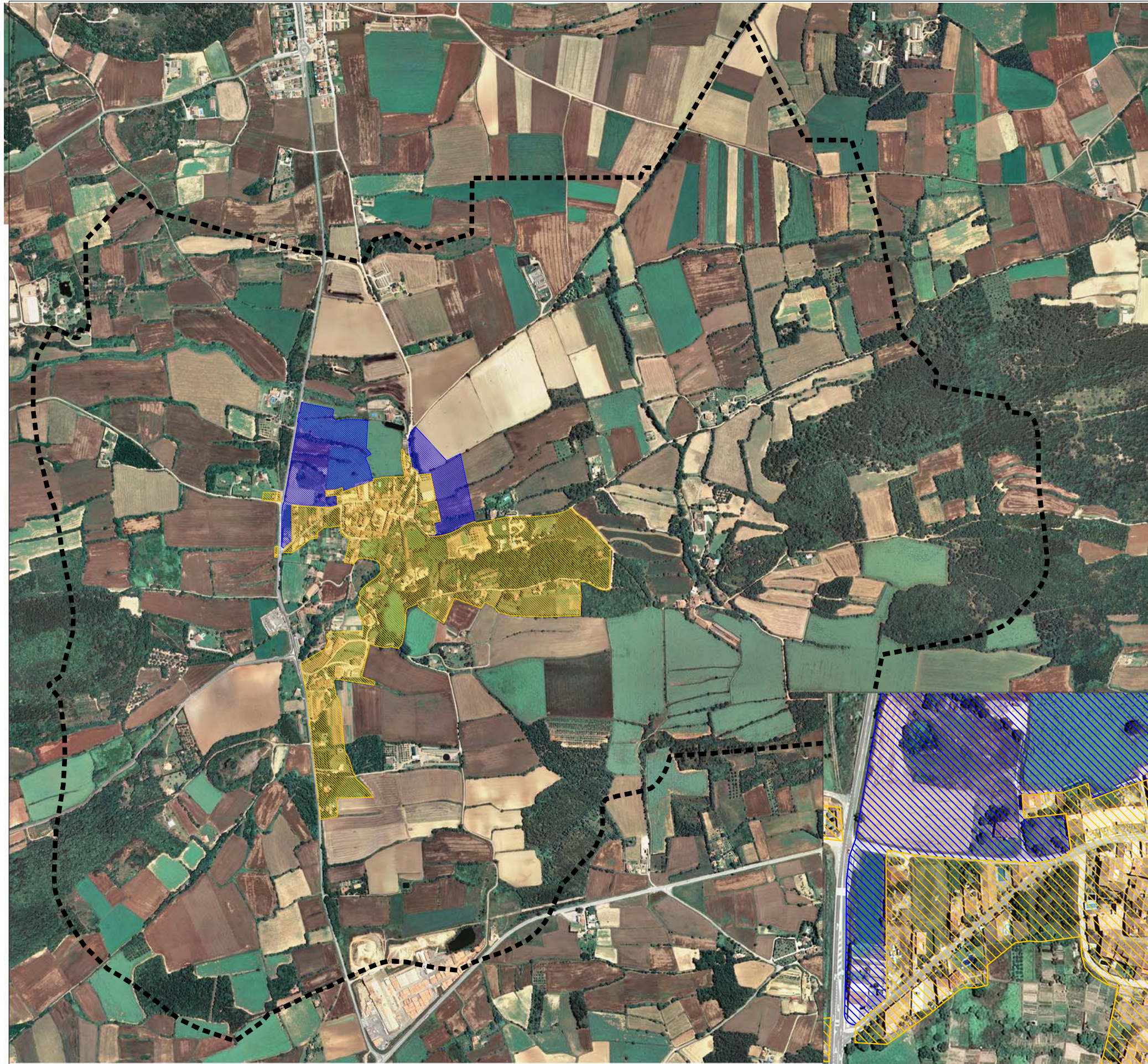
TRAMA,
 Urbanisme i Paisatge, SLP



Dibuixat	Núm. Projecte	Codi
		2010_RP
Data	Impressió	Escala
desembre 2010	DIN A3	s/escala

Plànol de **Unitats d'anàlisi municipal**

Plànol Núm. **A3**



- Terme municipal
- ▨ Sòl Urbà
- ▨ Sòl Urbanitzable



Diputació de Girona

Àrea de Cooperació Municipal
Servei d'Habitatge

**PLA LOCAL D'HABITATGE
DE RUPIÀ**



Ajuntament de Rupia



TRAMA,
Urbanisme i Paisatge, SLP

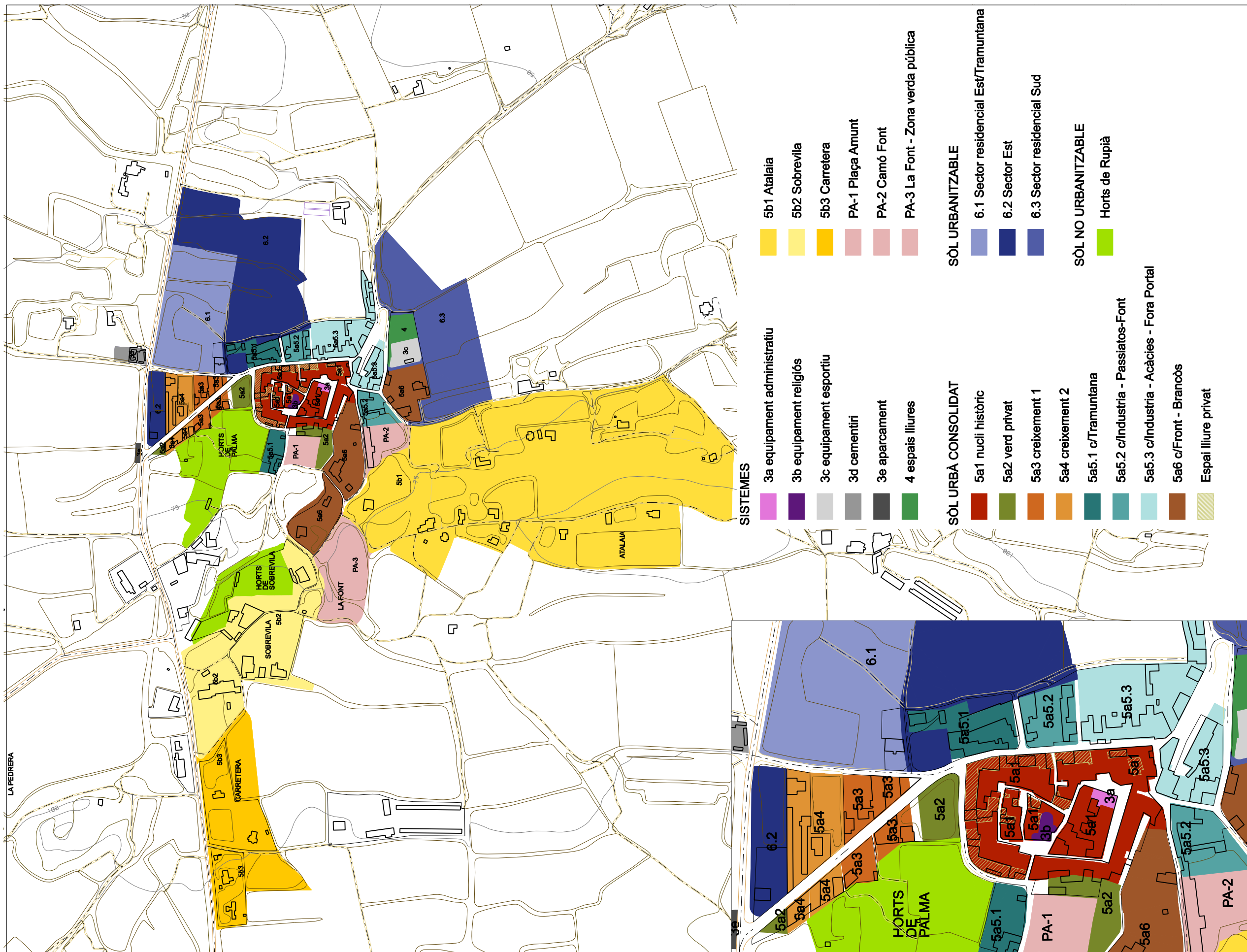


Dibuixat	Núm. Projecte	Codi
		2010_RP
Data	Impressió	Escala
desembre 2010	DIN A3	s/escala

Piànol de

Classificació del sòl

Piànol Núm. **A4**

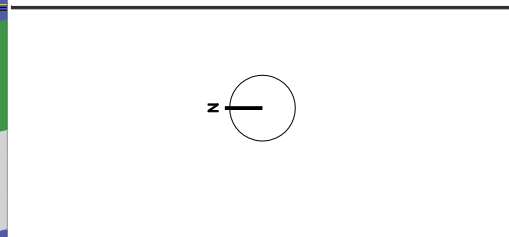


- SISTEMES**
- 3a equipament administratiu
 - 3b equipament religiós
 - 3c equipament esportiu
 - 3d cementiri
 - 3e aparcament
 - 4 espais lliures
- SÒL URBÀ CONSOLIDAT**
- 5a1 nucli històric
 - 5a2 verd privat
 - 5a3 creixement 1
 - 5a4 creixement 2
 - 5a5.1 c/Tramuntana
 - 5a5.2 c/Indústria - Passiatos-Font
 - 5a5.3 c/Indústria - Acàcies - Fora Portal
 - 5a6 c/Font - Brancòs
 - Espai lliure privat
- SÒL URBANITZABLE**
- 5b1 Atalaia
 - 5b2 Sobrevida
 - 5b3 Carretera
 - PA-1 Plaça Amunt
 - PA-2 Camó Font
 - PA-3 La Font - Zona verda pública
- SÒL NO URBANITZABLE**
- 6.1 Sector residencial Est/Tramuntana
 - 6.2 Sector Est
 - 6.3 Sector residencial Sud
 - Horts de Rupia

**PLA LOCAL D'HABITATGE
DE RUPIÀ**




TRAMA,
 Urbanisme i Paisatge, SLP



Dibuixat	Núm. Projecte	Codi
		2010_RP
Data	Impressió	Escala
desembre 2010	DINA3	s/escala
Piànoi de		
Qualificacions urbanístiques		
Piànoi Núm.		A5



Diputació de Girona

Àrea de Cooperació Municipal
Servei d'Habitatge

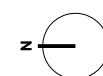
**PLA LOCAL D'HABITATGE
DE RUPIÀ**



Ajuntament de Rupia



TRAMA,
Urbanisme i Paisatge, SLP

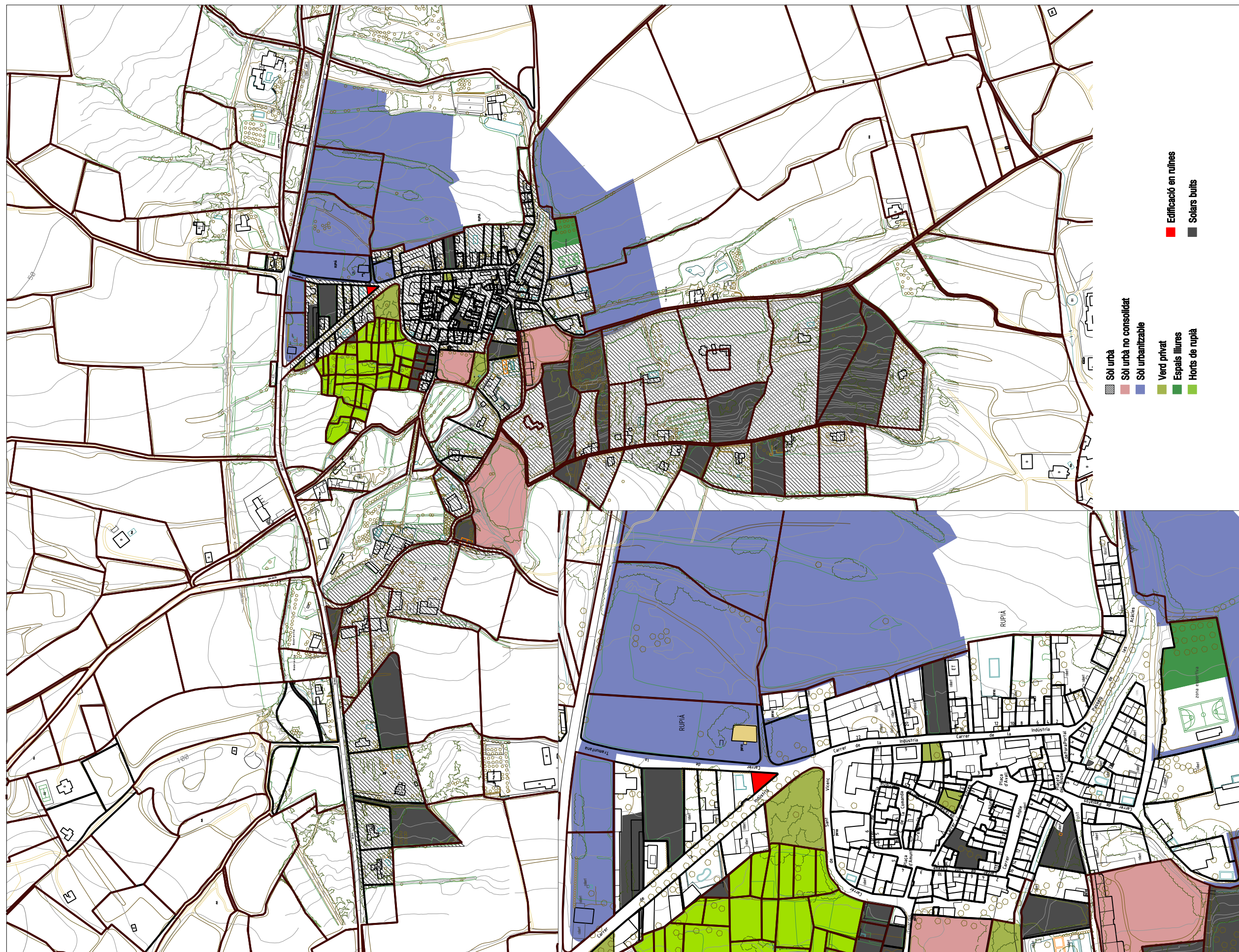


Dibuixat	Núm. Projecte	Codi
		2010_RP
Data	Impressió	Escala
desembre 2010	DIN A3	s/escala

Piànol de

Parcel·les edificades

Piànol Núm. **A6**



- Sòl urbà
- Sòl urbà no consolidat
- Sòl urbanitzable
- Verd privat
- Espais lliures
- Horts de rupià
- Edificació en ruïnes
- Solars buits



Diputació de Girona

Àrea de Cooperació Municipal
Servei d'Habitatge

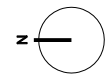
PLA LOCAL D'HABITATGE DE RUPIÀ



Ajuntament de Rupia



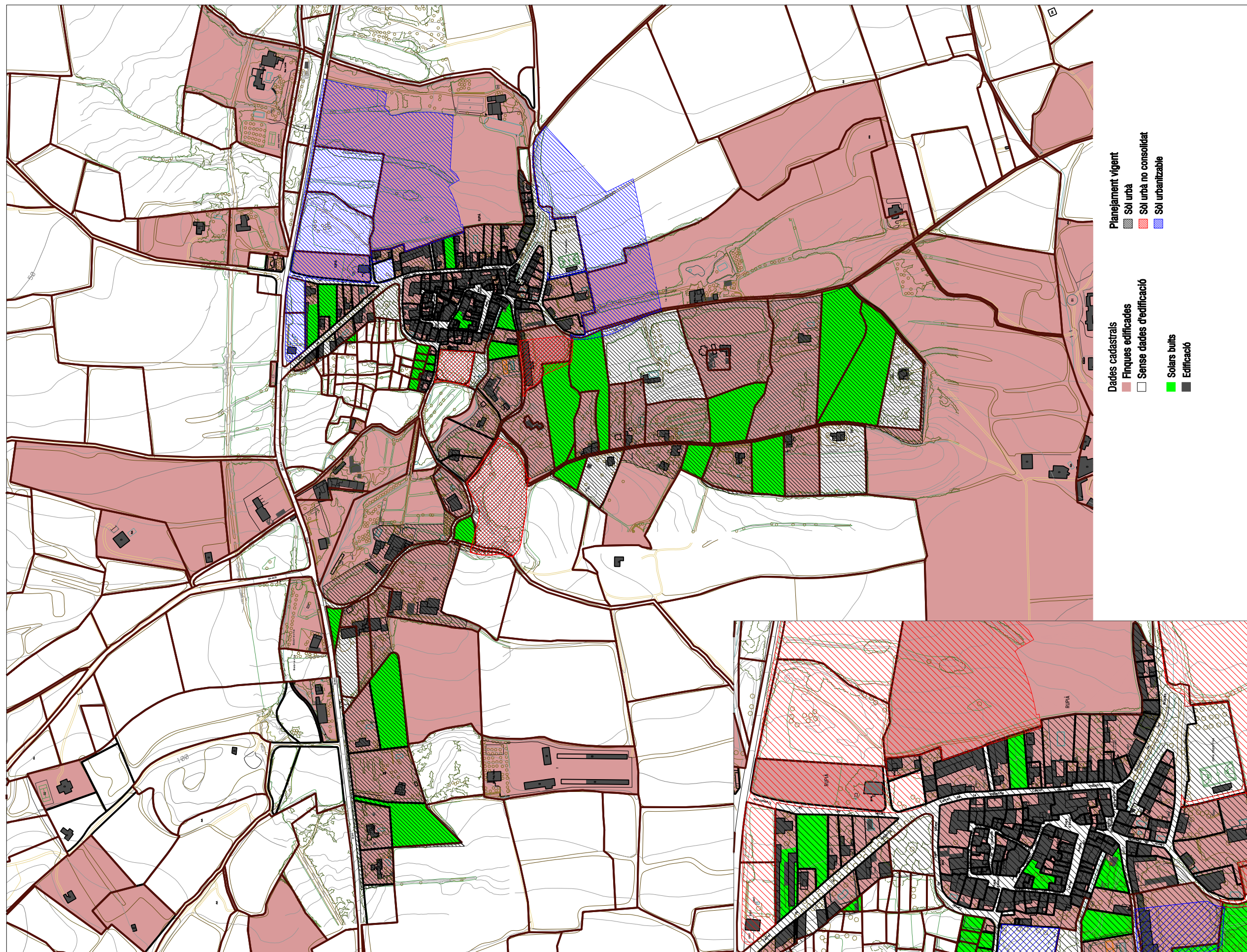
TRAMA,
Urbanisme i Paisatge, SLP



Dibuixat	Núm. Projecte	Codi
		2010_RP
Data	Impressió	Escala
desembre 2010	DIN A3	s/escala

Piànol de
Sòl no edificat

Piànol Núm. **A8**



- Planejament vigent**
- Sòl urba
 - Sòl urbà no consolidat
 - Sòl urbanitzable
- Dades cadastrals**
- Finques edificades
 - Sense dades d'edificació
 - Solars buits
 - Edificació



Diputació de Girona

Àrea de Cooperació Municipal
Servei d'Habitatge

**PLA LOCAL D'HABITATGE
DE RUPIÀ**



Ajuntament de Rupia



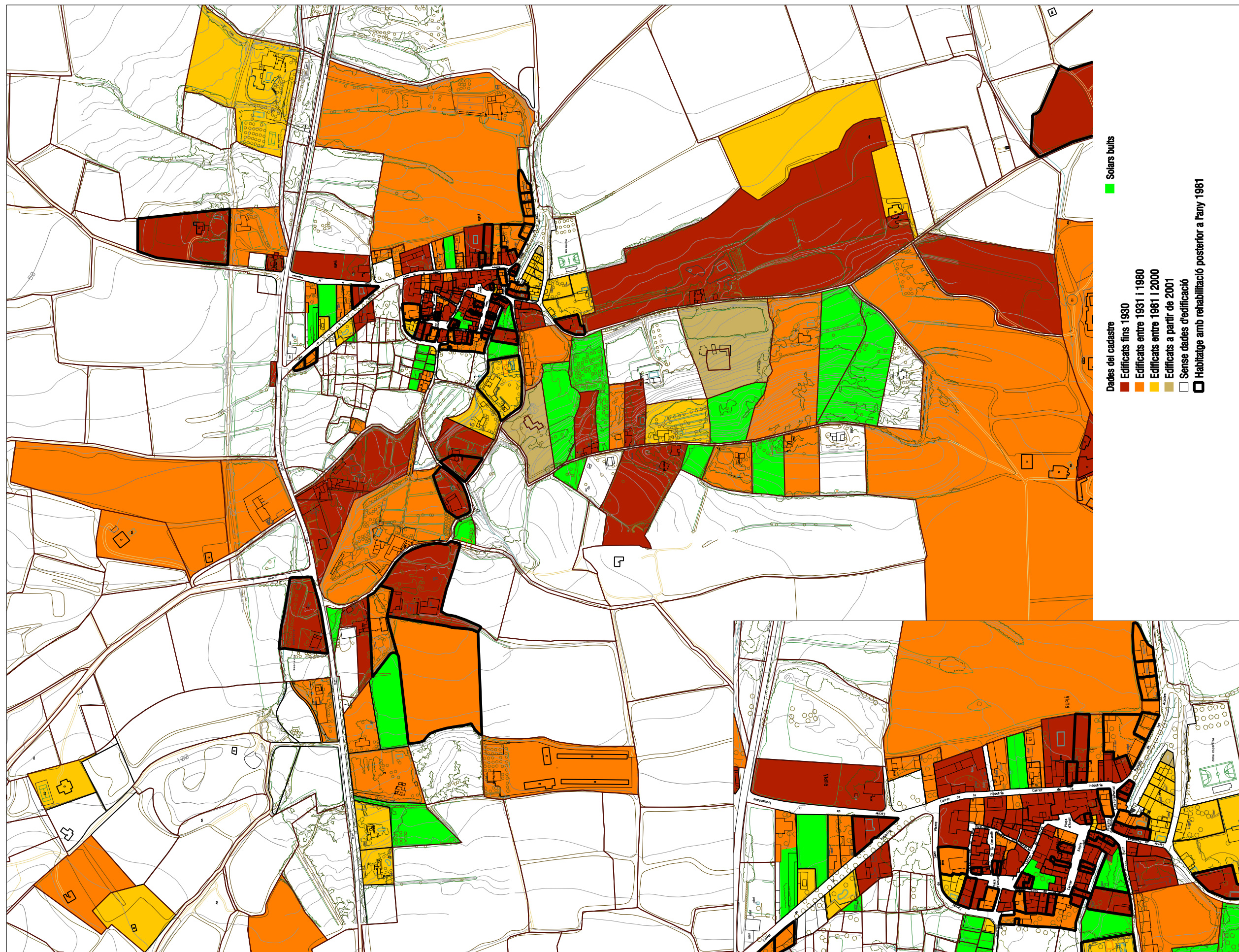
TRAMA,
Urbanisme i Paisatge, SLP



Dibuixat	Núm. Projecte	Codi
		2010_RP
Data	Impressió	Escala
desembre 2010	DIN A3	s/escala

Plànol de **Finques edificades segons cadastre**

Plànol Núm. **C2**



- Dades del cadastre**
- Solars buits
 - Edificats fins 1930
 - Edificats entre 1931 i 1980
 - Edificats entre 1981 i 2000
 - Edificats a partir de 2001
 - Sense dades d'edificació
 - Habitatge amb rehabilitació posterior a l'any 1981



Diputació de Girona

Àrea de Cooperació Municipal
Servei d'Habitatge

PLA LOCAL D'HABITATGE DE RUPIÀ



Ajuntament de Rupia



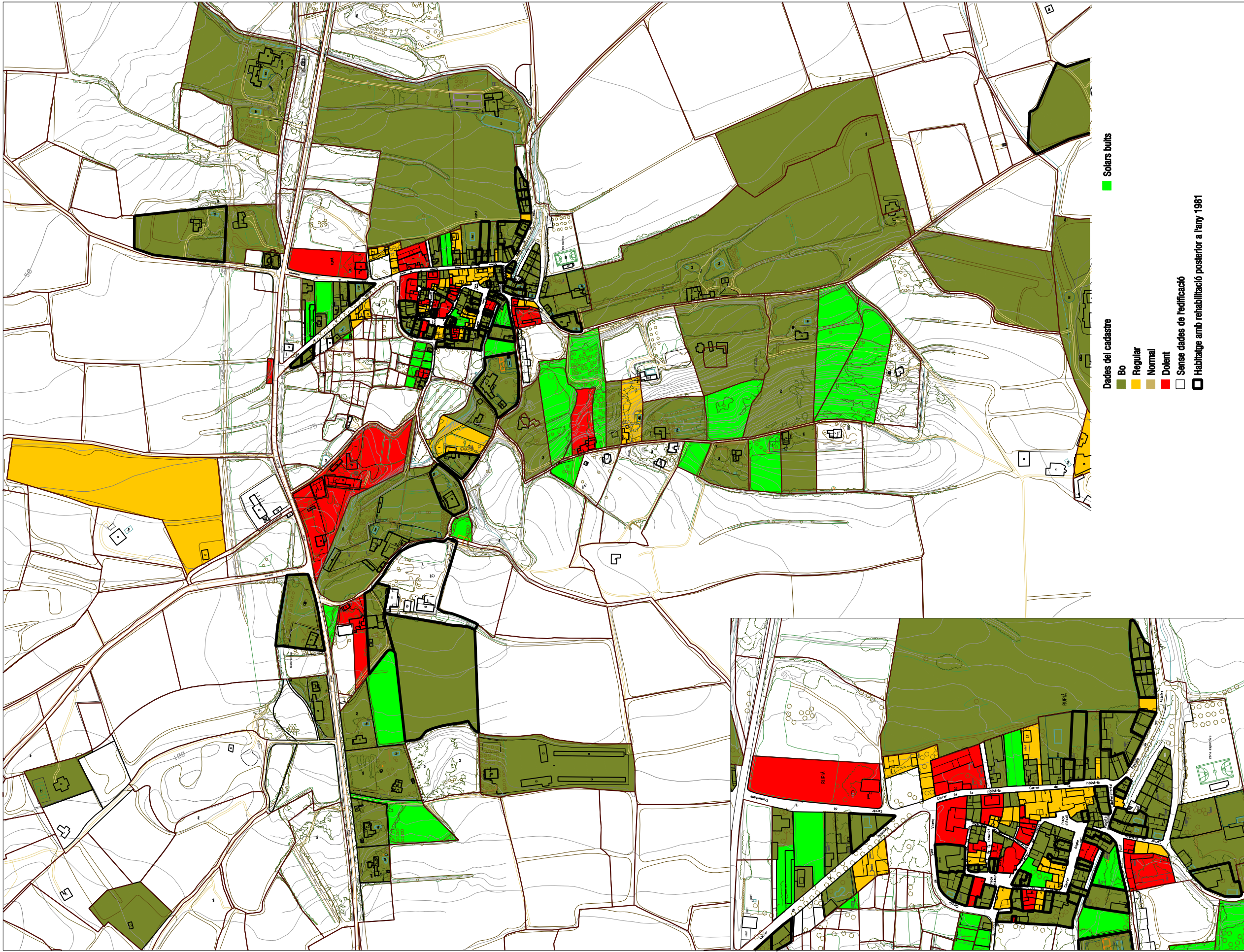
TRAMA,
Urbanisme i Paisatge, SLP



Dibuixat	Núm. Projecte	Codi
		2010_RP
Data	Impressió	Escala
desembre 2010	DIN A3	s/escala

Piànol de
**Antiguitats de l'edificació
segons cadastre**

Piànol Núm. **C3**



- Dades del cadastre**
- Solars buits
 - Regular
 - Normal
 - Dolent
 - Sense dades de l'edificació
 - Habitatge amb rehabilitació posterior a l'any 1981



Diputació de Girona
 Àrea de Cooperació Municipal
 Servei d'Habitatge

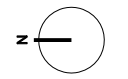
**PLA LOCAL D'HABITATGE
 DE RUPIÀ**



Ajuntament de Rupia



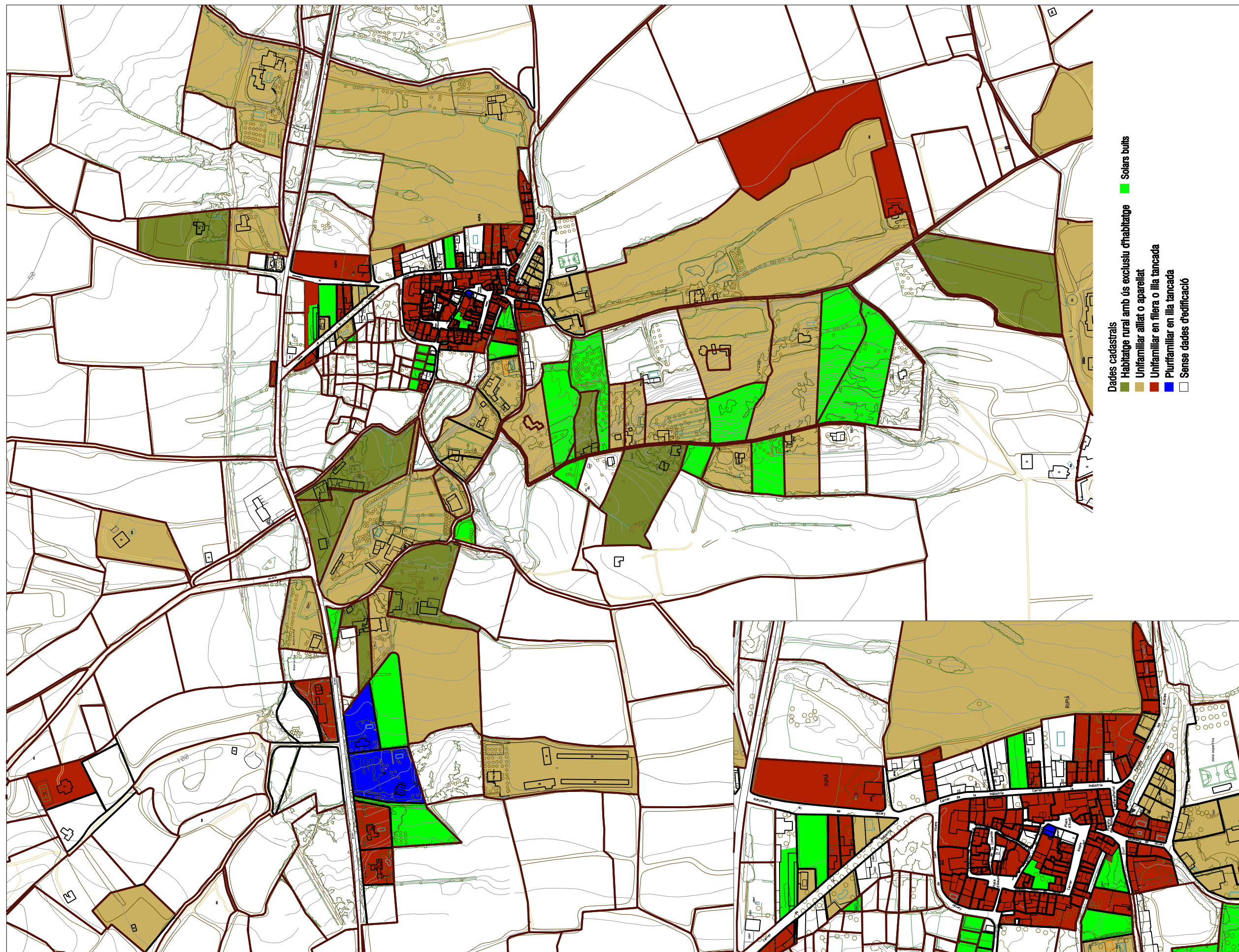
TRAMA,
 Urbanisme i Paisatge, SLP



Dibuixat	Núm. Projecte	Codi
		2010_RP
Data	Impressió	Escala
desembre 2010	DIN A3	s/escala

Piànol de **Estat de l'edificació segons cadastre**

Piànol Núm. **C4**



- Dades cadastrals
- Solars buits
 - Habitatge rural amb ús exclusiu d'habitatge
 - Unifamiliar alliat o aparellat
 - Unifamiliar en filera o illa tancada
 - Plurifamiliar en illa tancada
 - Sense dades d'edificació



Diputació de Girona

Àrea de Cooperació Municipal
Servei d'Habitatge

**PLA LOCAL D'HABITATGE
DE RUPIÀ**



Ajuntament de Rupia



TRAMA,
Urbanisme i Paisatge, SLP



Dibuixat	Núm. Projecte	Codi
		2010_RP
Data	Impressió	Escala
desembre 2010	DIN A3	s/escala

Piànol de
**Tipologia de l'habitatge
segons cadastre**

Piànol Núm. **C5**



- Agència Catalana de l'Aigua
- Ajuntament de Rupia
- Generalitat de Catalunya
- Bisbat de Girona



Diputació de Girona
 Àrea de Cooperació Municipal
 Servei d'Habitatge

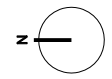
**PLA LOCAL D'HABITATGE
 DE RUPIÀ**



Ajuntament de Rupia



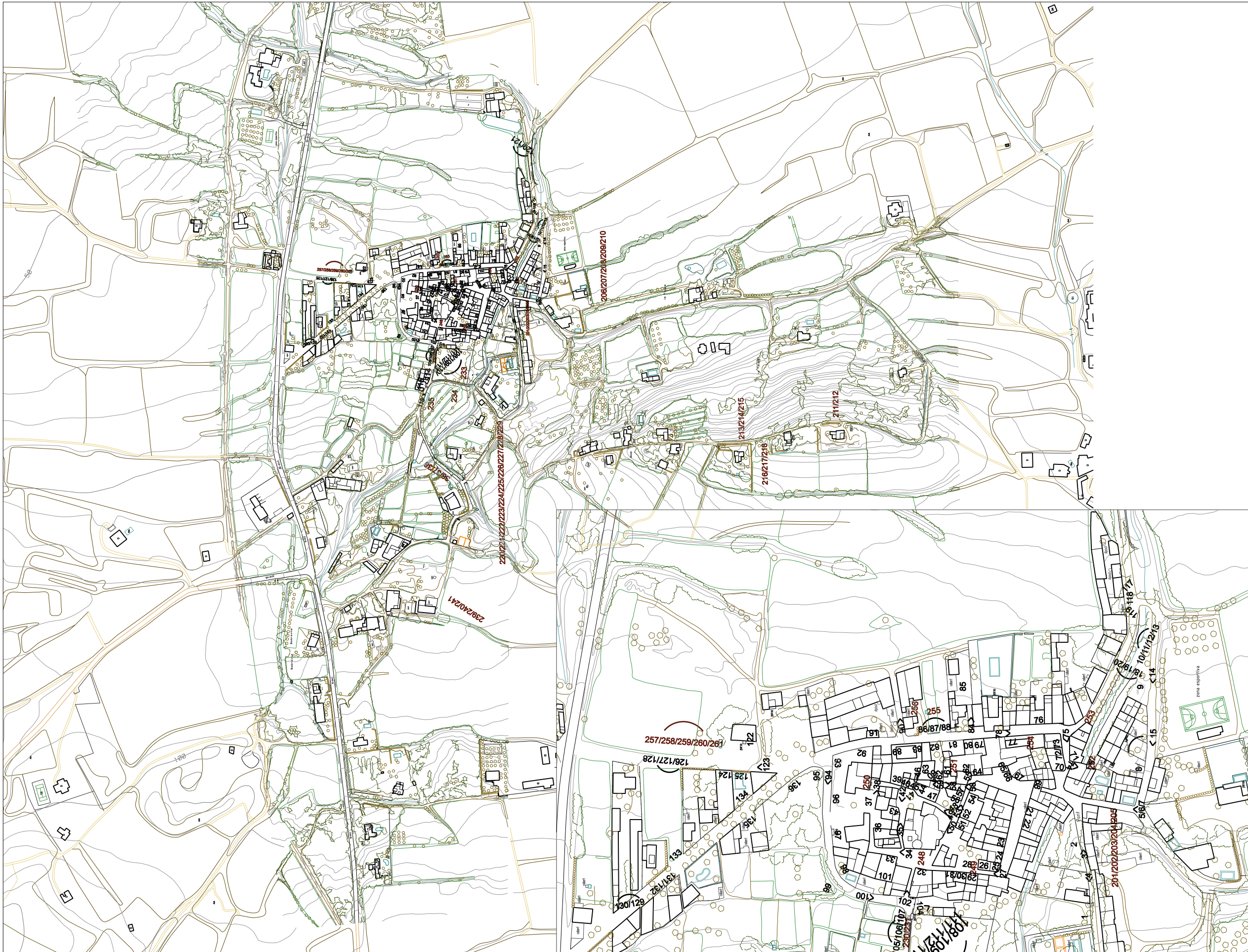
TRAMA,
 Urbanisme i Paisatge, SLP



Dibuixat	Núm. Projecte	Codi
		2010_RP
Data	Impressió	Escala
desembre 2010	Format A3: 1/50	s/escala

Plànol de
**Propietats d'entitats públiques i
 església segons cadastre**

Plànol Núm. **C6**



Diputació de Girona
 Àrea de Cooperació Municipal
 Servei d'Habitatge

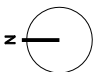
**PLA LOCAL D'HABITATGE
 DE RUPIÀ**



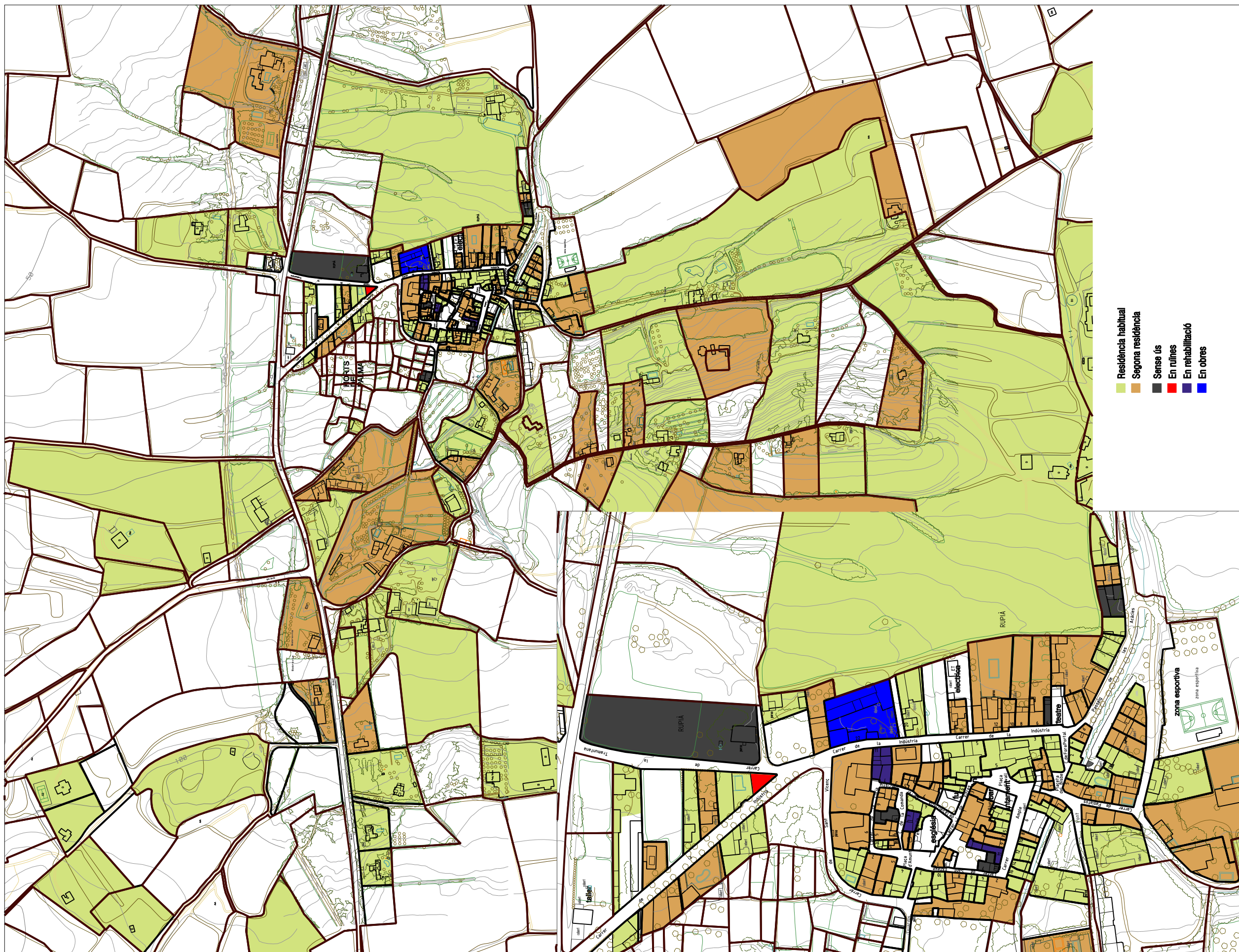
Ajuntament de Rupia



TRAMA,
 Urbanisme i Paisatge, SLP



Dibuixat	Núm. Projecte	Codi
		2010_RP
Data	Impressió	Escala
desembre 2010	DIN A3	s/escala
Plànol de Directori de fotos treball de camp		
Plànol Núm.	T1	



- Residència habitual
- Segona residència
- Sense ús
- En ruïnes
- En rehabilitació
- En obres



Diputació de Girona

Àrea de Cooperació Municipal
Servei d'Habitatge

**PLA LOCAL D'HABITATGE
DE RUPIÀ**



Ajuntament de Rupia



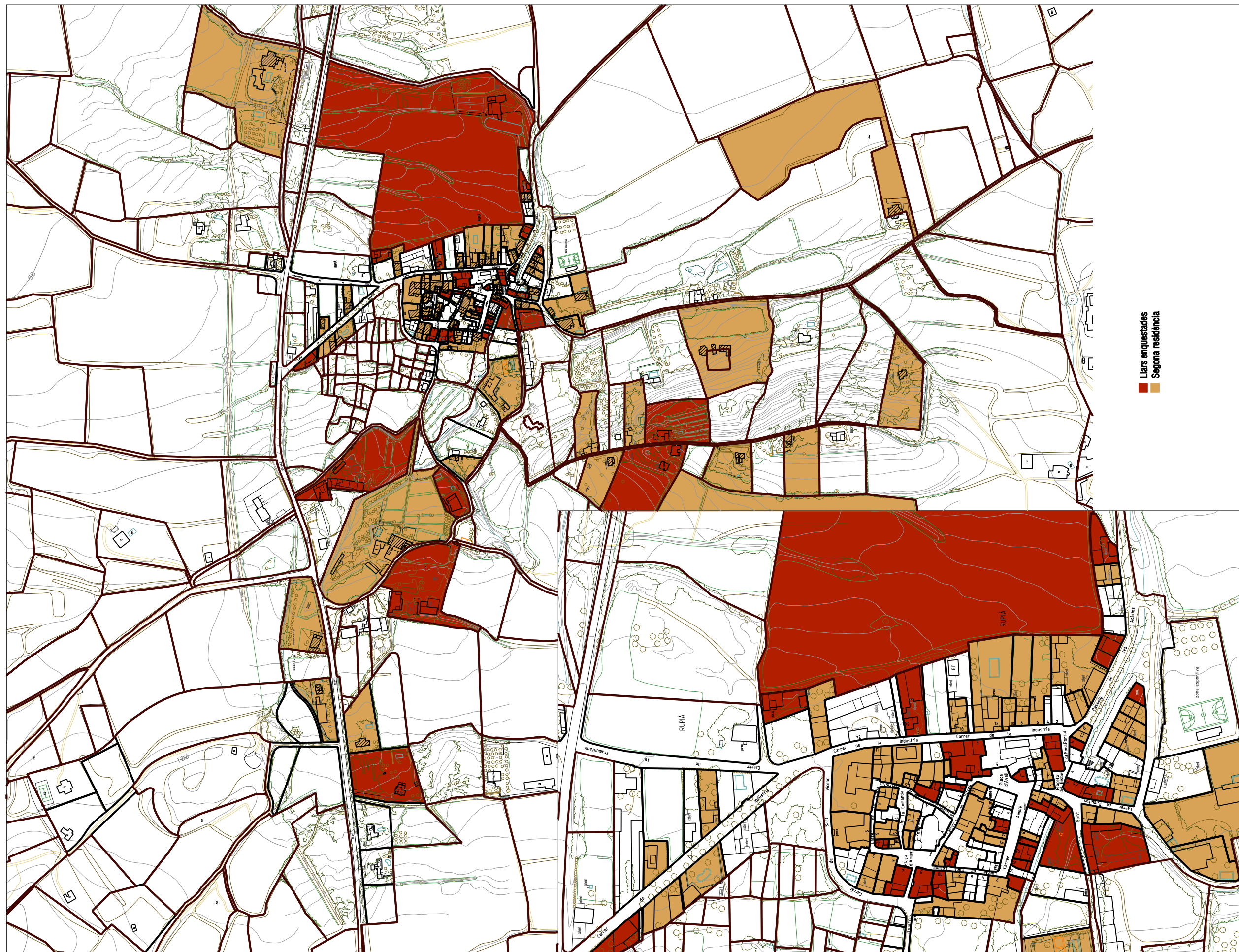
TRAMA,
Urbanisme i Paisatge, SLP



Dibuixat	Núm. Projecte	Codi
		2010_RP
Data	Impressió	Escala
desembre 2010	DIN A3	s/escala

Plànol de **Ús dels habitatges
treball de camp**

Plànol Núm. **T2**



■ Liers enquestades
■ Segona residència



Diputació de Girona

Àrea de Cooperació Municipal
Servei d'Habitatge

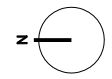
PLA LOCAL D'HABITATGE DE RUPIÀ



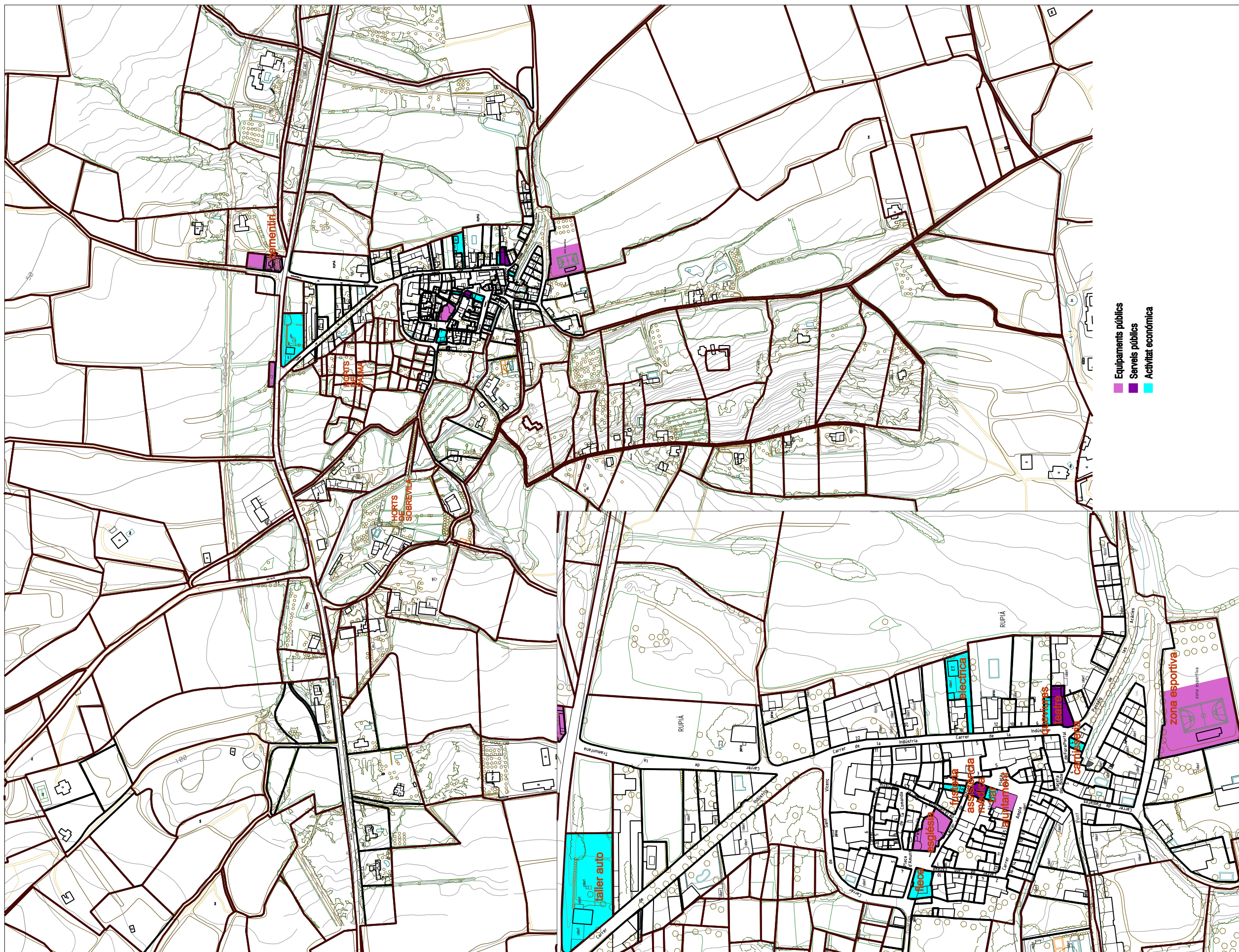
Ajuntament de Rupia



TRAMA,
Urbanisme i Paisatge, SLP



Dibuixat	Núm. Projecte	Codi
		2010_RP
Data	Impressió	Escala
desembre 2010	DIN A3	s/escala
Plànol de Àmbit de l'enquesta treball de camp		
Plànol Núm.	T3	



Diputació de Girona

Àrea de Cooperació Municipal
Servei d'Habitatge

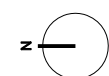
PLA LOCAL D'HABITATGE DE RUPIÀ



Ajuntament de Rupia



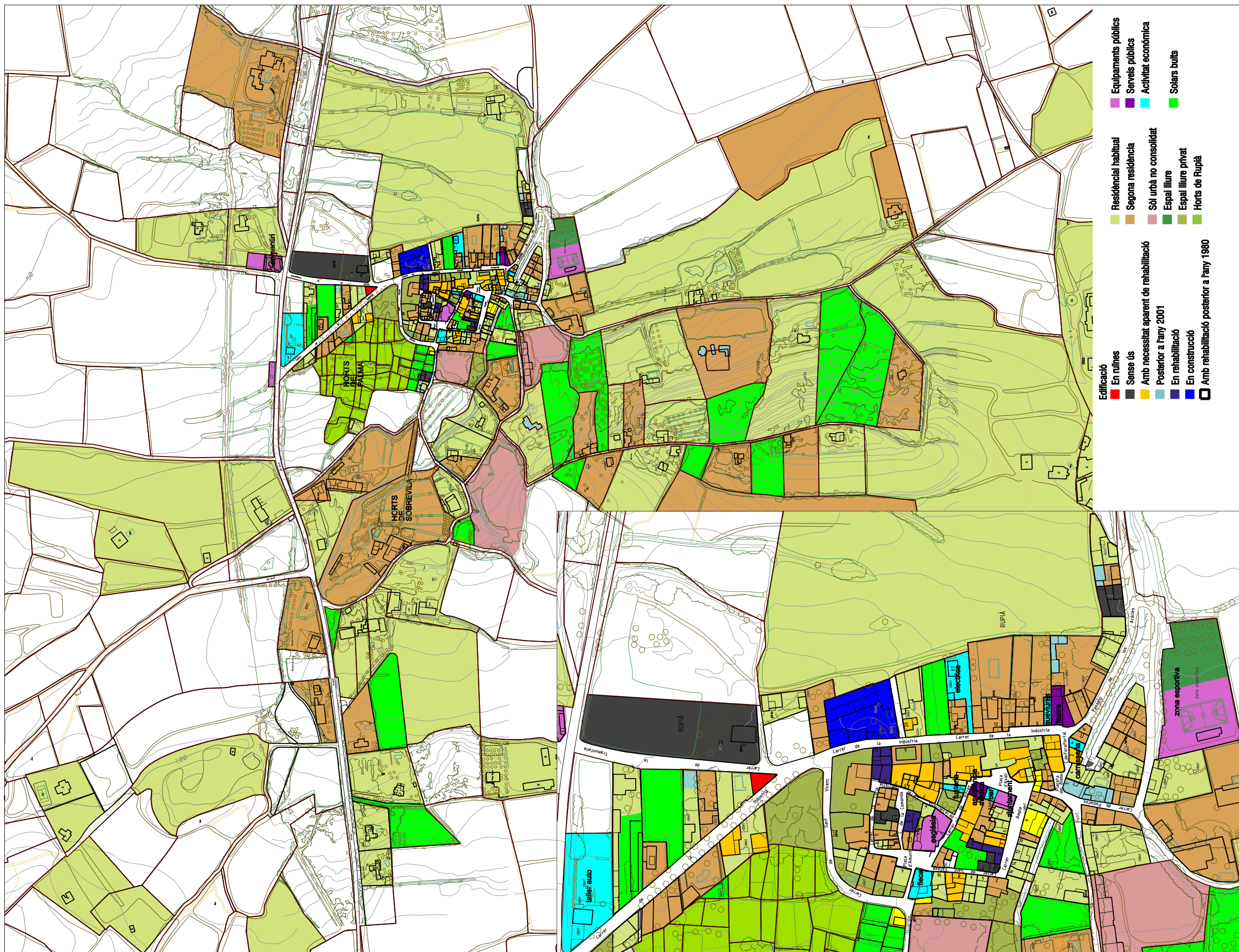
TRAMA,
Urbanisme i Paisatge, SLP



Dibuixat	Núm. Projecte	Codi
		2010_RP
Data	Impressió	Escala
desembre 2010	DIN A3	s/escala

Plànol de
**Equipaments, serveis i activitat
econòmica - treball de camp**

Plànol Núm. **T4**



- Edificació**
- En ruïnes
 - Sense ús
 - Amb necessitat aparent de rehabilitació
 - Posterior a l'any 2001
 - En rehabilitació
 - En construcció
 - Amb rehabilitació posterior a l'any 1980
- Residencial habitual**
- Segona residència
 - Sòl urbà no consolidat
 - Espai lliure
 - Espai lliure privat
 - Horts de Rupia
- Equipaments públics**
- Serveis públics
 - Activitat econòmica
 - Solars buits



Diputació de Girona

Àrea de Cooperació Municipal
Servei d'Habitatge

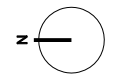
PLA LOCAL D'HABITATGE DE RUPIÀ



Ajuntament de Rupia



TRAMA,
Urbanisme i Paisatge, SLP



Dibuixat	Núm. Projecte	Codi
		2010_RP
Data	Impressió	Escala
desembre 2010	DIN A3	s/escala

Plànol de
**Síntesi de la situació actual de
sòl, edificació i habitatge**

Plànol Núm. **D1**