

INFORME DE GESTIÓ EXERCICI 2022 - EMPRESA MUNICIPAL DE TRANSPORTS PÚBLICS DE TARRAGONA, S.A.

En el decurs de l'exercici 2022, l'activitat de l'Empresa Municipal de Transports Públics de Tarragona, SA, s'ha centrat en les següents línies de gestió:

1. PLANIFICACIÓ I EXPLOTACIÓ DE TRANSPORT PÚBLIC.

L'exercici 2022, s'ha vist encara afectat, tot i que menys, per la pandèmia mundial derivada de la Covid—19. Tot i això, el servei ha continuat experimentant una important recuperació amb respecte les xifres de 2021. Concretament, el nombre de viatgers enregistrats durant 2022 s'ha incrementat en un 17,5% amb respecte els de l'any anterior 2021.

Pel que fa a la comparació de les dades de 2022 amb respecte les de 2019 (darrer exercici complert pre-Covid), s'ha tancat l'exercici amb una disminució de viatgers del 12,7%, el que representa una forta tendència a l'alça que situa la recuperació de viatgers global de l'any 2022 al nivell del 87,3% de les dades precovid de l'any 2019.

Cal tenir en consideració que el nivell de recuperació de la demanda de transport públic urbà de Tarragona a 31 de desembre de 2022 és superior al 74,3% enregistrat en el global de l'any anterior.

Tal com mostra les dades de la taula adjunta, la recuperació ha estat molt homogènia durant els dos primers quadrimestres de l'any. A partir del mes de setembre s'accelera la recuperació de la demanda, enregistrant-se a partir d'aquell mes caigudes de la demanda amb respecte 2019 molt inferiors a les dels mesos anteriors. Així doncs, s'observa que els mesos de setembre, novembre i desembre han estat, en proporció, els de major recuperació del servei amb xifres molt properes a del mateix període precovid de 2019. Aquesta recuperació pot ser atribuïda parcialment a l'avançament de l'inici del curs escolar durant el mes de setembre i a la important bonificació de l'Estat sobre el preu dels abonaments de transport públic aprovada pel segon semestre de l'any, amb descomptes de fins el 30% sobre el preu ordinari dels abonaments multiviatge de bus de l'EMT i del sistema tarifari integrat del Camp de Tarragona.



Número de viatgers servei urba EMT Tarragona

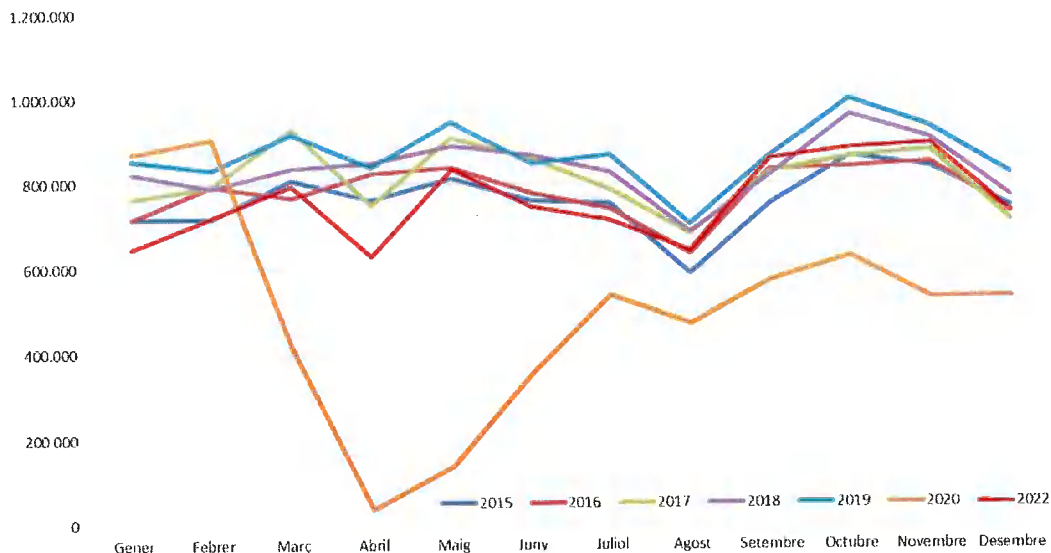
Mes	Any								Variació	
	2015	2016	2017	2018	2019	2020	2021	2022	2022/ 2021	2022/ 2019
Gener	717.122	715.816	763.866	822.791	852.116	870.281	460.497	646.983	40,5%	-24,1%
Febrer	717.062	791.871	792.002	788.382	831.603	903.790	521.162	720.015	38,2%	-13,4%
Març	805.222	766.056	927.282	835.335	915.079	411.610	648.271	793.102	22,3%	-13,3%
Abril	758.485	823.067	746.779	846.201	835.679	34.578	593.160	628.331	5,9%	-24,8%
Maig	809.221	836.847	906.212	887.887	941.627	134.180	673.067	831.240	23,5%	-11,7%
Juny	757.607	775.410	856.761	865.430	845.702	352.714	667.540	744.156	11,5%	-12,0%
Juliol	750.200	739.014	784.524	824.244	864.443	535.511	644.292	710.754	10,3%	-17,8%
Agost	586.501	633.785	679.095	683.086	702.449	468.665	562.989	640.512	13,8%	-8,8%
Setembre	749.851	830.796	824.245	816.459	861.362	569.032	703.696	856.150	21,7%	-0,6%
Octubre	860.939	837.178	858.655	958.728	995.580	627.359	785.408	879.821	12,0%	-11,6%
Novembre	835.738	847.640	875.693	904.884	929.521	528.724	789.152	891.570	13,0%	-4,1%
Desembre	742.016	730.965	709.792	768.243	819.980	531.360	674.589	729.151	8,1%	-11,1%
TOTAL	9.089.964	9.328.445	9.724.906	10.001.670	10.395.141	5.967.804	7.723.823	9.071.785	17,5%	-12,7%

Variació	-	238.481	396.461	276.764	393.471	-4.427.337	1.756.019	1.347.962
----------	---	---------	---------	---------	---------	------------	-----------	-----------

Taula: Número de viatgers servei urbà EMT Tarragona anys 2015 – 2022. Font pròpia EMT Tarragona.

Aquesta evolució anual es pot veure de forma gràfica al següent gràfic, en el que es pot apreciar la forta davallada provocada per la pandèmia l'any 2020 i la recuperació mensual de l'exercici 2022 amb respecte el 2019. Cal dir que l'exercici 2019 era un màxim històric de demanda de viatgers. Aquest fet fa que les dades enregistrades durant el període gener – desembre de 2022 estigui a un nivell molt proper a les dades enregistrades durant el mateix període de l'exercici 2015.

Evolució anual del número de viatgers servei urba EMT Tarragona



Gràfic: Evolució anual del número de viatgers servei urbà EMT Tarragona anys 2015 – 2022. Font pròpia EMT Tarragona.

Pel que fa el comportament de la demanda en cadascuna de les línies que conformen el servei regular urbà de transport de viatgers de Tarragona i dels diferents tipus de serveis especials que ocasionalment presta l'EMT, les dades son les que es mostren a la següent taula.

Número de viatgers EMT Tarragona (Servei urbà i altres)

Línia	Viatgers any								Variació	
	2015	2016	2017	2018	2019	2020	2021	2022	2022/21	2022/19
L01	53.240	-	-	-	-	-	-	-	0,00%	0,00%
L03	481.221	492.565	509.905	523.467	544.340	309.922	393.033	466.732	118,75%	85,74%
L05	370.779	374.971	391.507	389.984	420.136	269.369	340.708	401.153	117,74%	95,48%
L06	1.977.951	2.017.251	2.123.670	2.217.321	2.288.511	1.324.986	1.744.666	1.954.776	112,04%	85,42%
L08	1.040.603	1.111.470	1.176.219	1.170.403	1.170.555	609.481	784.482	925.227	117,94%	79,04%
L09	23.610	-	-	-	-	-	-	-	0,00%	0,00%
L11	314.488	343.918	356.655	371.798	389.891	239.213	316.058	367.689	116,34%	94,31%
L12	273.740	305.526	313.983	333.236	344.391	202.430	285.463	332.920	116,62%	96,67%
L13	9.027	17.093	29.970	36.031	39.352	19.618	30.558	38.897	127,29%	98,84%
L16	42.295	82.208	74.452	61.225	69.512	11.314	13.817	35.587	257,56%	51,20%
L161	-	-	-	-	-	13.434	18.208	5.750	31,58%	#DIV/0!
L162	-	-	-	-	-	12.744	14.830	5.157	34,77%	#DIV/0!
L21	164.003	173.441	171.138	160.883	172.099	80.307	100.613	105.485	104,84%	61,29%
L22	326.615	343.717	359.489	382.867	399.632	206.973	261.647	312.854	119,57%	78,29%
L23	111.905	107.463	113.519	115.865	122.183	57.370	83.123	99.961	120,26%	81,81%
L30	261.690	269.859	281.882	302.325	315.596	180.602	247.529	286.622	115,79%	90,82%
L34	316.111	334.946	371.399	387.203	404.255	242.909	314.804	378.908	120,36%	93,73%
L41	308.883	300.811	306.084	322.324	332.843	159.911	198.399	282.207	142,24%	84,79%
L42	188.871	202.768	213.347	224.108	220.252	137.883	188.956	249.653	132,12%	113,35%
L54	2.343.670	2.377.374	2.449.049	2.512.594	2.622.335	1.502.015	1.964.044	2.328.234	118,54%	88,78%
L55	38.967	34.143	36.891	38.032	47.810	36.042	50.326	50.336	100,02%	105,28%
L71	-	-	-	-	-	19.416	1.186	7.392	623,27%	#DIV/0!
L72	-	-	-	-	-	31.004	910	3.899	439,45%	#DIV/0!
L73	-	-	-	-	-	6.018	453	2.653	585,65%	#DIV/0!
L85	400.027	399.815	406.412	421.120	452.597	281.887	361.732	427.261	118,12%	94,40%
LCreuer	1.645	3.783	3.126	-	-	-	-	-	0,00%	0,00%
LEsdev	23.656	16.416	14.660	8.713	17.577	9.918	5.755	1.930	33,54%	10,98%
LFUTBOL 2	2.312	2.211	2.354	1.826	1.138	213	191	173	90,58%	15,20%
LFUTBOL 3	965	1.331	1.205	789	699	133	253	167	66,01%	23,89%
LFUTBOL 5	862	990	743	528	352	71	144	62	43,06%	17,61%
N71	6.838	7.149	7.673	10.125	10.476	1.770	-	-	0,00%	0,00%
N72	3.685	3.876	4.119	5.076	5.144	988	-	-	0,00%	0,00%
N73	2.284	2.798	2.677	3.269	3.702	147	-	-	0,00%	0,00%
Altres	21	552	2.778	558	237	284	1.935	2.359	121,91%	-995,36%
TOTAL	9.089.964	9.328.445	9.724.906	10.001.670	10.395.141	5.967.804	7.723.823	9.074.144	152,05%	87,29%

Taula: Número de viatgers servei urbà EMT Tarragona anys 2015 – 2022 per línia. Font pròpia EMT Tarragona.

De les dades enregistrades es desprèn que les línies que han experimentat una major recuperació amb respecte l'escenari precovid de 2019 han estat les L42, L55, L13, L12, L05, L85, L11, L34, L30 totes elles situades en còmput anual a un nivell d'entre el 90% i fins al 113% de la demanda de 2019.

Amb respecte 2021, totes les línies han experimentat un molt significatiu creixement, amb un nivell de creixement de la demanda de fins al 40%.

1.1. Servei ordinari.

Seguint les indicacions de les autoritats sanitàries, l'oferta de servei diürn durant 2022 ha estat del 100%, amb el que, un cop superat el daltabaix de 2021, la oferta queda restablerta al mateix nivell que 2019.



1.2. Servei nocturn.

L'EMT ha mantingut el servei nocturn d'autobusos que va quedar anul·lat durant 2020 per les mesures de prevenció davant la pandèmia de la Covid i que va tornar al servei regular amb la represa de l'activitat les nits de divendres a dissabte i les nits de dissabte a diumenge al mes de setembre de 2021, en què es van restablir les línies L-71 (Pl. Imperial – Sant Pere i Sant Pau), L-72 (Pl. Imperial, La Granja, Bonavista i La Canonja) i L7-3 (Pl. Imperial - Boscos).

Això implica que el servei de bus nit es manté en la seva configuració habitual, amb el que no es perjudica la mobilitat de cap persona no afectada pel toc de queda que hagi de desplaçar-se mitjançant el transport públic urbà de Tarragona.

1.3. Servei de platges.

El servei de platges, s'ha ficat en funcionament en l'època habitual que va des de finals de juny fins a mitjan de setembre.

Les línies que han operat han estat les L16 (Pon i Gol – Mas Rabassa), L161 (La Canonja – Platja Arrabassada) i L162 (Sant Salvador – Platja Arrabassada).

1.4. Mesures COVID.

Durant tot l'any 2022 les principals mesures de reforçament en matèria d'higiene i salut per fer front la pandèmia de la Covid han estat:

- Mampares de conductor a tots els autobusos de la flota.
- Entrada d'usuaris per la porta central i del darrere.
- Instal·lació de dosificadors d'hidrogel a bord de tots els autobusos de la flota.
- Manteniment de les finestres obertes durant tot el servei a tots els autobusos de la flota durant la primera meitat de l'any.
- Intensificació de la neteja interna de tots els autobusos de la flota.
- Subministrament de mascaretes i guants al personal de l'EMT.

1.5. Gamma de títols de transport i tarifes del transport públic.

Les tarifes s'han mantingut sense canvis fins al 31 d'agost de 2022. A partir del setembre s'ha aplicat una bonificació del 30% a tots els títols exceptuant el bitllet senzill.

Aquesta bonificació ve derivada de l'Ordre Ministerial de 15/07/2022 relativa als ajustos del transport urbà i interurbà. L'esmentada Ordre Ministerial estableix que les administracions públiques que sol·licitin ajuts directes al transport públic objecte han d'establir reduccions de preus dels abonaments de transport i títols multiviatge, exclòs el bitllet d'anada i tornada, dels serveis de transport terrestre de la seva competència, el període comprès entre l'1 de setembre del 2022 i el 31 de desembre de 2022.

1.5.1. Gama de títols i tarifes 2022.

Les tarifes aplicades de l'1 de gener fins el 31 d'agost de 2022 van ser:

	TARIFA NORMAL	TARIFA 25% BONIFICACIÓ EMPADRONAT
BITLLET SENZIL	1,50 €	1,50 €
T 20/90	16,00 €	12,00 €
T 50/45	30,25 €	22,69 €
T TARRACO	41,50 €	31,13 €
T JOVE	19,50 €	14,63 €

Les tarifes aplicades de l'1 de setembre fins el 31 de desembre de 2022, un cop aplicada la bonificació del 30 % va ser:

	TARIFA BONIFICADA 15/07/2022	OM	TARIFA 25% BONIFICACIÓ EMPADRONAT-BONIFICADA OM 15/07/2022
BITLLET SENZIL	1,50 €		1,50 €
T 20/90	11,20 €		8,40 €
T 50/45	21,15 €		15,85 €
T TARRACO	29,05 €		21,75 €
T JOVE	13,65		10,20 €

1.5.2. Utilització dels títols de transport.

La distribució percentual dels usuaris utilitzant els diferents títols, es pot observar en el quadre següent:

TÍTOLS	USUARIS	% DIFERENCIAL
BITLLET SENZILL	1.270.860	14,01%
T 20/90	553.820	6,10%
T 20/90 E	610.441	6,73%
T 50/45	186.186	2,05%
T 50/45 E	773.615	8,53%
T TARRACO	23.075	0,25%
T TARRACO E	69.845	0,77%
T JOVE	148.188	1,63%
T JOVE E	939.525	10,36%
T-AVANÇA	202.831	2,24%
ATM	1.702.677	18,77%
JUBILATS	1.803.407	19,88%
ESCOLARS	580.893	6,40%
ALTRES	207.514	2,29%
TOTAL	9.072.877	100,00%

1.6. Estat de la flota autobusos.

Encara que en aquest 2022 han entrat 10 autobusos, es tracta de 8 autobusos híbrids de 12 metres, i de 2 autobusos híbrids de 10 metres. L'entrada d'aquests autobusos ha permès la retirada de 4 autobusos.

Aquesta licitació incorpora, a banda de l'autobús, el manteniment del vehicle durant 14 anys, que és l'estimació de vida útil del bé.

1.7. Explotació de l'estació d'autobusos EMT.

Els ingressos anuals provinents de l'explotació de l'estació d'autobusos EMT ubicada al Carrer Pere Martell 1 de Tarragona, aquest 2022, ha ascendit a 125.660,73 €.

2. APARCAMENTS TANCATS I ZONA D'ESTACIONAMENT REGULADA.

2.1. Resum activitats aparcaments tancats i zona d'estacionament regulada.

Els ingressos per l'activitat d'aparcaments tancats durant l'exercici 2022 ha ascendit a 2.134.457,57 euros, els ingressos dels 2021, pels mateixos conceptes, van ascendir a 2.055.580,83 el que ha suposat un increment d'un 14,51% i s'ha distribuït de la següent manera:

UNITAT NEGOCI AMT	2.134.457,57
Saavedra (anuals/semestrals)	14.478,63
Saavedra (mensuals)	154.625,79
Saavedra (motos)	1.388,64
Saavedra (nocturns)	2.900,82
Saavedra (finestreta)	440.729,95
Joan XXIII (mensuals)	147.027,84
Imperial Tarraco (anuals/semestrals)	3.569,76
Imperial Tarraco (mensuals)	48.943,54
Imperial Tarraco (nocturns)	0,00
Imperial Tarraco (finestreta)	29.148,10
Torroja (mensuals)	52.208,63
Torroja (finestreta)	134.133,11
Bastos (mensuals)	145.124,08
Bastos (finestreta)	126.709,44
Joan XXIII (finestreta)	159.179,44
P. Companys (finestreta)	188.186,46
Av. Catalunya (mensuals)	217.649,89
Av. Catalunya (finestreta)	147.626,04
P. Companys (mensuals)	120.847,41

L'encomana de la Gestió de Zona Regulada de Superfície va finalitzar el 31 de desembre de 2021, per aquest motiu, l'empresa ha continuat amb la recaptació de la zona regulada, però ja no factura a l'Ajuntament de Tarragona els costos directes de l'encomana i de premi de la gestió. Això ha suposat incrementar l'aportació per sufragar els costos de gestió de la recaptació.

La recaptació de l'exercici 2022 ha ascendit a 4.069.202 euros, el qual ha suposat un increment respecte del 2021 d'un 9,21%.

Les despeses d'explotació de l'exercici 2022 estan quantificades dintre del total de les despeses d'explotació que es reflecteixen en els comptes anuals.

Cal considerar que d'altra banda dintre de les despeses relacionades amb l'aparcament Jaume I es troben inclosos els interessos del préstec de 18.000.000 d'euros. A més s'ha fet front a l'amortització de capital del mencionat préstec per import de 14.677.369,86 euros.

2.2. Places en explotació i tarifes.

A l'exercici 2022 s'han explotat a la ciutat de Tarragona per part d'AMT els següents:

A.- Aparcaments tancats:

- Aparcament Avinguda Catalunya (Avinguda de Catalunya de Tarragona).
- Aparcament President Lluís Companys.(Rambla President Lluís Companys de Tarragona).
- Aparcament Tàrraco (Carrer Pere Martell – Plaça Imperial Tàrraco de Tarragona).
- Aparcament Joan XXIII (Carrer Doctor Mallafré Guasch de Tarragona).
- Aparcament Saavedra (Carrer Josefa Massanés de Tarragona).

B.- Aparcaments oberts:

- Aparcament Francesc Bastos (Carrer Francesc Bastos de Tarragona).
- Aparcament Torroja (Passeig de Torroja de Tarragona).

C.- Estacionament en zona regulada:

- Zona blava (estacionaments destinats a alta rotació).
- Zona verda (estacionaments destinats a residents).
- Zona taronja (estacionaments de llarga durada).

D- Estacionament per a vehicles industrials a la parcel·la 23 del Polígon Industrial Francolí.



2.2.1. Aparcaments tancats (pàrquings).

a) Número de places i tarifes:

Aparcaments Tancats	PLACES TOTALS
BASTOS	361
CATALUNYA	460
COMPANYS	394
JOAN XXIII	485
SAAVEDRA	383
TARRACO	182
TORROJA	154
	2.419

TIPUS TARIFA DE ROTACIÓ	HORARI	PREU PER MINUT (€) IVA INCLÒS	MÀXIM DIARI
Diürna	de 7.00 a 20.59	0,037	4,50
Nocturna	de 21.00 a 7.00	0,010	

b) preus abonaments:

Tipus abonaments	BASTOS	CATALUÑA	COMPANYS	JOAN XXIII	SAAVEDRA	TARRACO	TORROJA
24 hores	60 €	80 €	80 €	50 €	80 €	50 €	60 €
12 h diürn		60 €	60 €	30 €	60 €	25 €	50 €
12 h nocturn		45 €	45 €	25 €	45 €	20 €	60 €
Prepagament 200h	160 €	160 €		95 €	160 €	160 €	
Prepagament 150h			120 €				
Prepagament 100h	100 €	100 €	100 €	50 €	100 €	100 €	
Prepagament 50h	60 €	60 €	60 €	30 €	60 €	60 €	
Bicicleta 24h		15 €	15 €	15 €	15 €		
Vals	1 €	1 €	1 €	1 €	1 €	1 €	
Moto 24h		35 €	35 €	20 €	35 €		

Els preus son mensuals i amb IVA

No es comercialitza

2.2.2. Informació respecte els aparcaments d'àrea regulada (Zones Blaves, Verdes i Taronges).

Estacionament en zona regulada 31/12/2022

Descripció	Sector 1	Sector 2	Sector 3	Sector 4 (solape 1-2)	Sector 5 (Serrallo)	Sin sector	Places totals estimades
Zona blava	270	302	524	104	-		1.200
Zona verda	1.045	271	1.116	442	515		3.389
Zona taronja	-	454	194	-	-		648
Places totals estimades	1.315	1.027	1.834	546	515		5.237

Estacionament dissuasiu

Descripció	Dissuasiu Joan Pau II	Dissuasiu Independència	Dissuasiu Sant Pau Torroja	Dissuasiu Horta Gran	Dissuasiu crta. Cementiri	Places totals estimades
Zona blava	-	-	-	-	-	-
Zona verda	-	-	-	-	-	-
Zona taronja	-	179	53	155	93	480
No regulada	-	-	-	-	160	160
Places totals estimades	-	179	53	155	253	640

Places zona regulada i dissuasiu	
Zona blava	1.200
Zona verda	3.389
Zona taronja	1.128
No regulada	160
Places totals estimades	5.877

b)-Tarifes:

La tarifa de la zona regulada de superfície està subjecte al punt 21 de l'ordenança fiscal i preus públics, tramitada per l'Àrea d'Intervenció de l'Ajuntament de Tarragona, el qual va ser modificat l'octubre del 2021, i reproduïm a continuació:

21. Estacionament de vehicles a la via pública

1. Estacionaments regulats amb horari limitat



Condicions generals

No estaran subjectes al pagament d'aquesta taxa, les persones que estacionin vehicles amb etiqueta ambiental zero. Tanmateix, els seran d'aplicació les limitacions en el temps màxim d'estacionament previst a les diferents àrees regulades.

Els vehicles automòbils de treballadors autònoms i empreses, prestadores de serveis bàsics, podran estacionar en zona blava i verda satisfent la mateixa tarifa fixada per als residents, sempre que els vehicles estiguin degudament identificats i retolats, i cenyint-se a les limitacions màximes de temps previstes per cada àrea de regulació.

L'horari de regulació serà de dilluns a dissabte, ambdós inclosos, excepte festius, de 9 a 14 i de 16 a 20 hores.

Les denúncies formulades per excedir el temps autoritzat, podran ser anul·lades per la persona responsable del vehicle denunciat, sempre que l'excés no superi el 50% del temps abonat i no hagin transcorregut més de tres hores des de l'hora d'inici de l'estacionament.

A) Als estacionaments regulats amb horari limitat, senyalitzats com a zona blava (estacionaments destinats a alta rotació), hi regiran les següents tarifes per a l'adquisició dels necessaris comprovants d'horari.

I) Mitja hora.....	€ 0,20
II) Una hora.....	€ 1,15
III) Dues hores.....	€ 4,00
IV) Anul·lació de denúncia per haver sobrepassat el temps permès	€ 8,00

Amb el següent desglossament:

*Fins a 30 minuts.....	0,20 €
*De 31 fins a 55 minuts increment de.....	0,03 € cada minut
*De 56 a 75 minuts increment de	0,04 € cada minut
*De 76 a 120 minuts increment de	0,05 € cada minut

El temps consecutiu màxim d'estacionament dins l'horari regulat no serà superior a les dues hores.

B) Als estacionaments regulats amb horari limitat, senyalitzats com a zona verda (estacionaments destinats a residents), hi regiran les següents tarifes per l'adquisició dels necessaris comprovants horaris.

b.1.- Per als que compleixin i hagin sol·licitat la condició de residents dins dels sectors marcats:

I) Tarifa diària	€ 0,40
II) Alta resident	€ 15,00

El temps consecutiu màxim d'estacionament dins l'horari regulat no serà superior a les quaranta-vuit hores.

b.2.- Per als no residents del respectiu sector marcat:

I) Mitja hora.....	€ 0,20
II) Una hora.....	€ 1,15
III) Dues hores	€ 4,00
IV) Anul·lació de denúncia per haver sobrepassat el temps permès.....	€ 8,00

Amb el següent desglossament:

*Fins a 30 minuts.....	0,20 €
*De 31 fins a 55 minuts increment de.....	0,03 € cada minut
*De 56 a 75 minuts increment de	0,04 € cada minut
*De 76 a 120 minuts increment de	0,05 € cada minut

El temps consecutiu màxim d'estacionament dins l'horari regulat no serà superior a les dues hores.

C) Als estacionaments regulats amb horari limitat, senyalitzats com a zona taronja (estacionaments de llarga durada), hi regiran les següents tarifes per l'adquisició dels necessaris comprovants horaris.

c.1.- Per als residents en cas de ser-hi dins dels sectors marcats:

Tarifa diària..... € 0,40

El temps consecutiu màxim d'estacionament dins l'horari regulat no serà superior a les quaranta-vuit hores.

c.2.- Per als no residents o residents d'altres sectors:

Dia complert..... € 1,00

El temps consecutiu màxim d'estacionament dins l'horari regulat no serà superior a les quaranta-vuit hores.

2. No estaran subjectes al pagament d'aquesta taxa, les persones titulars de targetes d'aparcament per a persones amb discapacitat que estacionin els seus vehicles en aquestes zones d'estacionament.

3. Reserva d'espai per a estacionament de vehicles de persones titulars de targetes d'aparcament per a persones amb discapacitat.....€ 147,31/anual.

La senyalització horitzontal i vertical se satisfarà conforme al previst a la corresponent ordenança fiscal, i en cas de no estar prevista, es repercutirà el cost íntegre del servei i materials utilitzats.

Comparatiu de tarifes:



EMT. T'HI PORTEM!

Tarifa fins 14/11/2021

Tarifa mínima 0,20 €
Tarifa màxima 3,00 €

EUROS	MINUTOS
0,20 €	8
0,25 €	10
0,30 €	12
0,35 €	14
0,40 €	16
0,45 €	18
0,50 €	20
0,55 €	22
0,60 €	24
0,65 €	26
0,70 €	28
0,75 €	30
0,80 €	32
0,85 €	34
0,90 €	36
0,95 €	38
1,00 €	40
1,05 €	42
1,10 €	44
1,15 €	46
1,20 €	48
1,25 €	50
1,30 €	52
1,35 €	54
1,40 €	56
1,45 €	58
1,50 €	60
1,55 €	62
1,60 €	64
1,65 €	66
1,70 €	68
1,75 €	70
1,80 €	72
1,85 €	74
1,90 €	76
1,95 €	78
2,00 €	80
2,05 €	82
2,10 €	84
2,15 €	86
2,20 €	88
2,25 €	90
2,30 €	92
2,35 €	94
2,40 €	96
2,45 €	98
2,50 €	100
2,55 €	102
2,60 €	104
2,65 €	106
2,70 €	108
2,75 €	110
2,80 €	112
2,85 €	114
2,90 €	116
2,95 €	118
3,00 €	120

Tarifes a partir 15/11/2021

Tarifa mínima 0,20 €
Tarifa màxima 4,00 €

EUROS	MINUTOS
0,20 €	30
0,23 €	31
0,26 €	32
0,29 €	33
0,32 €	34
0,35 €	35
0,38 €	36
0,41 €	37
0,44 €	38
0,47 €	39
0,50 €	40
0,53 €	41
0,56 €	42
0,59 €	43
0,62 €	44
0,65 €	45
0,68 €	46
0,71 €	47
0,74 €	48
0,77 €	49
0,80 €	50
0,83 €	51
0,86 €	52
0,89 €	53
0,92 €	54
0,95 €	55
0,99 €	56
1,03 €	57
1,07 €	58
1,11 €	59
1,15 €	60
1,19 €	61
1,23 €	62
1,27 €	63
1,31 €	64
1,35 €	65
1,39 €	66
1,43 €	67
1,47 €	68
1,51 €	69
1,55 €	70
1,59 €	71
1,63 €	72
1,67 €	73
1,71 €	74
1,75 €	75
1,80 €	76
1,85 €	77
1,90 €	78
1,95 €	79
2,00 €	80
2,05 €	81
2,10 €	82
2,15 €	83
2,20 €	84
2,25 €	85
2,30 €	86
2,35 €	87
2,40 €	88
2,45 €	89
2,50 €	90
2,55 €	91
2,60 €	92
2,65 €	93
2,70 €	94
2,75 €	95
2,80 €	96
2,85 €	97
2,90 €	98
2,95 €	99
3,00 €	100
3,05 €	101
3,10 €	102
3,15 €	103
3,20 €	104
3,25 €	105
3,30 €	106
3,35 €	107
3,40 €	108
3,45 €	109
3,50 €	110
3,55 €	111
3,60 €	112
3,65 €	113
3,70 €	114
3,75 €	115
3,80 €	116
3,85 €	117
3,90 €	118
3,95 €	119
4,00 €	120



En aquest apartat tant en els aparcaments convencionals, com l'explotació de la zona regulada ha vingut mantenint la mateixa tendència dels últims exercicis en increment d'usuaris, el que ha comportat poder mantenir l'evolució a l'alça del resultat d'explotació. Ara bé de cara a propers exercicis es detecten els següents riscos, el primer és la saturació dels aparcaments convencionals i de la zona regulada, especialment la més cèntrica en hores de màxima afluència, sense poder atendre tota la demanda existent, i no podent augmentar els usuaris.

En segon lloc, i amb una gran incertesa és l'afectació en l'activitat (tant en zona regulada com aparcaments convencionals) de la pandèmia del coronavirus amb les dades de l'exercici 2021/22.

2.3. Recàrrega elèctrica de vehicles.

La societat gestiona des del 2019, sis punts d'aparcament reservades per a recarrega elèctrica en via pública a la ciutat de Tarragona.

Els punts d'aparcament reservats per a recàrrega elèctrica en via pública són els següents:

- PIT - Plaça Imperial Tarraco (1 carregador ràpid)
- Arrabassada – Carrer Salvador Espriu (1 carregador ràpid)
- Anella Mediterrània – Carrer Riu Siurana (2 carregadors semiràpids)
- Gavarres - Carrer Josep Maria Folch i Torres (1 carregador semiràpid)
- Tabacalera – Carrer Vidal i Barraquer (1 carregador semiràpid)

L'EMT també disposa de punts d'aparcament reservat per a recàrrega elèctrica als següents aparcaments tancats fora de la via pública:

- Aparcament Avinguda Catalunya (Avinguda de Catalunya).
- Aparcament President Lluís Companys.(Rambla President Lluís Companys).
- Aparcament Joan XXIII (Carrer Doctor Mallafré Guasch).
- Aparcament Saavedra (Carrer Josefa Massanés).

2.4. Aparcament de vehicles industrials.

La campa de la parcel·la 23 del Polígon Industrial Francolí en la qual es troben les cotxeres dels busos de l'EMT, acull un espai destinat a l'aparcament de vehicles industrials. Els ingressos anuals per l'explotació del pàrquing del polígon Francolí, aquest 2022, ha ascendit a 68.665,35 €.



3. INVERSIONS.

L'any 2022 ha continuat marcat per la Covid-19, tot i això, s'han pogut realitzar algunes inversions, sempre per a facilitar la gestió diària el que es tradueix en una millora del servei de cara l'usuari del transport.

3.1. Compra d'una màquina ingressar efectiu.

Durant el 2022 s'ha adquirit una màquina per ingressar efectiu, per ubicar a les cotxeres. Aquesta màquina ha substituït a la que hi havia, que superava els 10 anys d'antiguitat i de la que, al trobar-se descatalogada, ja començaven a faltar peces de recanvi.

3.2. Adquisició d'un servidor pel SAE.

S'ha substituït el servidor que aguantava el SAE per un amb més capacitat i seguretat.

3.3. Adquisició de 10 autobusos híbrids amb manteniment.

Durant el 2022 ha arribat els 10 autobusos híbrids adquirits mitjançant una licitació. Els autobusos han començat a funcionar a mitjan d'any.

3.4. Licitació d'un contracte per l'adquisició, amb manteniment inclòs, de 3 autobusos impulsats per pila d'hidrogen.

L'envelliment de la flota, obliga a realitzar renovacions de flota. Aquest 2022 s'ha licitat l'adquisició de 3 autobusos impulsats per pila d'hidrogen. Són autobusos de 12 metres. Aquesta licitació es va adjudicar al juliol, i no serà fins al segon semestre de 2023 que s'inclouin en la flota de transports.

3.5. Adquisició d'una moto elèctrica.

Durant l'exercici 2022 s'ha adquirit una moto elèctrica per la Zona Regulada.

3.6. Obres passeig independència.

S'ha construït un aparcament dissuasori de llarga durada i de pagament d'1 € al dia de dilluns a dissabte.

La construcció s'ha fet en 2 fases, la primera l'enderroc d'una nau que hi havia ubicada en aquest emplaçament, i la segona fase, l'adequació del terreny.

3.7. Obres oficina Josepa Massanes.

Durant el 2022 han finalitzat les obres per l'adequació de les noves oficines administratives ubicades al Carrer Josepa Massanes.

4. GESTIÓ ESPAI.

4.1. Canvi del mòdul dels banys exterior a les cotxeres.

El mòdul dels banys per als treballadors de l'EMT a les cotxeres, estava molt vell. Se substitueix per un nou, de les mateixes característiques.

4.2. Adquisició d'un nou dipòsit d'adblue.

El dipòsit d'adblue estava molt deteriorat, es compra un nou, amb més capacitat i s'aprofita per canviar-lo d'ubicació, ara està al costat del sortidor-2 de gasoli, cosa que permet poder fer provisió del gasoli i l'adblue a l'hora, estalviant temps a les persones encarregades de l'aprovisionament.

4.3. Construcció de teulada a sobre del sortidor-2 de gasoli.

Era una reivindicació antiga del personal encarregat de l'aprovisionament, ja que els dies de pluja es mullen a l'hora de fer provisió. Es tapa només un dels sortidors, el que té el dipòsit d'adblue al costat.

4.4. Reparació del parallamps a la nau del pol. Francolí 13A.

El parallamps de la nau 13A del polígon Francolí on està el taller de l'EMT, les carrosses del Carnestoltes i els vehicles de Protecció Civil entre d'altres, no passa la inspecció d'una ECA. Es fan les reparacions pertinents per tornar a passar la inspecció, i què aquesta sigui favorable.

4.5. Tasques de neteja i manteniment diverses, a les cotxeres de l'EMT.

S'ha procedit a netejar els parterres i el perímetre de la parcel·la 23 del Polígon Industrial Francolí en la qual es troben les cotxeres dels busos de l'EMT. Els treballs han comportat la retirada de matolls i brutícia.

Tanmateix, s'han realitzat a les mateixes instal·lacions actuacions diverses de petit manteniment: pintura, electricitat, fontaneria, etc.

4.6. Tasques menors de manteniment estació d'autobusos EMT.

S'ha procedit a dur a terme a les instal·lacions de l'estació d'autobusos EMT ubicada al Carrer Pere Martell 1 de Tarragona actuacions diverses de petit manteniment: pintura, electricitat, fontaneria, etc.

4.7. Tasques de manteniment Polígon Francolí nau núm.13.

S'han executat petites actuacions diverses de manteniment: pintura, electricitat, etc. A la nau 13 del Polígon Industrial Francolí en la qual es troben els tallers de l'EMT.



5. RECURSOS HUMANS.

Els processos de selecció de personal iniciats en 2022, són els que es detallen a continuació.

En primer lloc, s'ha realitzat la primera ampliació de la convocatòria de conductors. També s'han començat les convocatòries d'inspector de Zona Regulada i d'agents d'aparcaments. Aquests 2 procediments finalitzaran durant l'exercici 2023.

No s'ha dut a terme cap acomiadament de personal durant el 2022.

Durant els mesos de març i abril de 2022 van ser enregistrats dos convocatòries de vaga davant el Departament de Treball, Afers Socials i Família de la Generalitat de Catalunya. Els episodis de vaga es van consistir en aturades parcials del servei els dies 22, 24, 29 i 31 de març del 2022, i aturades totals, els dies 5 i 7 d'abril. Les jornades es van desenvolupar complint amb els serveis mínims establerts per l'Administració competent i sense incidències destacables.

L'entitat té pendent d'abonar, a final de 2022, un total de 6.412 hores (borsa d'hores). El 2021, aquesta quantitat va ser de 5.426 hores.

El Consell d'Administració va aprovar el 25 d'octubre la instrucció que regula la modalitat de teletreball per a l'EMT, AIE i les empreses que la formen.

6. ESTATS COMPTABLES.

Les dades comptables de l'exercici 2022 es troben detallades en la memòria de les comptes anuals, i comparades amb l'exercici 2021.



Tarragona, 11 maig 2023

ELS MEMBRES DEL CONSELL D'ADMINISTRACIÓ

President

Sr. Jordi Fortuny Guinart

Vice – Presidenta

Sra. Patricia Botez Voicu

Sr. Carles Farré Brull

Sra. Maria del Carme Mas i Morillas

Sra. Gemma Marcos i Rodriguez-Peral

Sr. Miguel Angel Macías Bermúdez

Sr. Mariano Pescador Sánchez

Sr. Albert Puñet Blanco

Sr. Oriol Vázquez Tarrida

Sr. Josep Ramon Tules

Sra. Eva Miquel Gascón

Sr. José Juan Acero de Dios

Sra. Lorena de la Fuente Vilaltella

Sra. Ivana Martínez Valverde