



Ajuntament d'Olivella

# Pla director d'equipaments d'Olivella

Volum I. Inventari d'equipaments i reserves

## Redacció

GMG Plans i Projectes SLP

## Gestió

Montserrat Montalbo Todolí

*Arquitecta*

Servei d'Equipaments i Espai Públic

Novembre 2016



EQUIPAMENTS I ESPAI PÚBLIC



**Diputació  
Barcelona**

Àrea de Territori  
i Sostenibilitat



És un treball del Servei d'Equipaments i Espai Públic de la Diputació de Barcelona en col·laboració amb l'Oficina d'Equipaments Esportius, l'Oficina d'Estudis i Recursos Culturals i el Servei de Suport Municipal d'Educació de la Diputació de Barcelona i l'Ajuntament d'Olivella.

**Redacció:** GMG PLANS I PROJECTES, SLP

**Gestió:** Montserrat Montalbo Todolí, arquitecta  
Servei d'Equipaments i Espai Públic  
Diputació de Barcelona



## ÍNDEX

---

1.	INTRODUCCIÓ .....	3
2.	METODOLOGIA I CRITERIS EMPRATS .....	5
3.	FITXES D'EQUIPAMENTS EXISTENTS .....	6
4.	FITXES DE RESERVES DEL SISTEMA D'EQUIPAMENTS .....	103



## 1. INTRODUCCIÓ

El present inventari inclou les dades que els tècnics redactors ha pogut recollir en base al treball de camp (visites als equipaments, entrevistes amb els gestors o directors dels centres, etc...), a les dades extretes dels projectes executius conservats a l'arxiu municipal i a les dades facilitades pels serveis tècnics municipals.

Pel que fa a les dades urbanístiques, s'han fet constar, per voluntat municipal, les dades que queden recollides a les Normes Subsidiàries de planejament, aprovades definitivament per la Comissió d'Urbanisme de Barcelona a 4 de març de 1992, i publicades al DOGC núm. 1583, de 7 d'abril de 1992, i posteriors modificacions aprovades fins a l'actualitat (en endavant NNSS).

Respecte les dades físiques dels edificis es vol deixar constància que el treball no té com a objectiu la inspecció tècnica de les edificacions ni equipaments existents als efectes de garantir-ne les condicions de seguretat ni determinar les patologies constructives existents i les valoracions constructives que queden recollides en aquest apartat es refereixen exclusivament a apreciacions realitzades en inspecció visual.

El document final ha estat revisat i verificat pels serveis tècnics municipals i, per tant, les dades aquí recollides han estat validades per l'Ajuntament.



## 2. METODOLOGIA I CRITERIS EMPRATS

Els equipaments que apareixen a l'inventari d'equipaments existents corresponen a sòls i edificacions que actualment estan habilitats per a acollir aquest ús, es trobin qualificats com a tal al planejament vigent, o no. Dins aquest apartat de l'inventari, es troben descrits també els sòls contigus a equipaments en funcionament que tenen la mateixa qualificació, però no estan arranats per a l'ús previst.

Les reserves identifiquen espais, edificats o no, que el planejament preveu que es destinin a usos d'equipament.

La classificació dels equipaments inventariats per tipologies i subtipologies, s'ha establert en base al Model de dades pels serveis i equipaments municipals, elaborat per la Diputació de Barcelona.

Les característiques urbanístiques descrites a les fitxes de l'inventari són les que estableix el planejament vigent d'Olivella. Pel que fa al règim del sòl, cal senyalar que les NNSS distingien la qualificació dels sòls urbanitzables amb planejament derivat aprovat i en execució (clau 11), dels urbanitzables sense Pla Parcial desenvolupat (clau 12); en els dos casos s'ha considerat que el règim del sòl és urbanitzable.

Pel que fa les superfícies senyalades pels diferents paràmetres urbanístics que apareixen, s'indica la font d'on s'han obtingut. En determinats casos són xifres extrems de les NNSS i d'altres del cadastre, però la gran majoria es basen en l'amidament digital; són superfícies mesurades sobre el plànol (dwg) de planejament vigent facilitat per l'Ajuntament, no vénen establertes per normativa sinó per la interpretació dels plànols d'ordenació de les NNSS. Els paràmetres indicats, en tots els casos, fan referència a l'àrea indicada al plànol de planejament.

Pel que fa a les dades físiques dels edificis, les apreciacions que es fan a partir de la inspecció visual distingeixen quatre situacions en funció dels requeriments detectats. Per cada edificació s'indica una de les casuístiques següents: a) cal enderroc/nova construcció, b) cal reforma integral, c) cal condicionament/adaptació, i d) sense necessitat d'actuacions importants. Per indicar-ne el grau d'accessibilitat, es senyalarà una de les tres situacions següents: a) adaptat, b) parcialment adaptat, c) no adequat.

Els apartats de Serveis i Dades complementàries fan referència exclusivament a l'ús d'equipament que pertany a la fitxa, sense incloure els altres usos existents a l'àmbit.



### 3. FITXES D'EQUIPAMENTS EXISTENTS

#### DOCÈNCIA

- 1 Llar d'infants El Castellot
- 2 Escola - El Morsell

#### SANITAT

- 3 Consultori local - La Crivellera B

#### ADMINISTRATIU I PROVEÏMENT

- 4 Casa de la Vila
- 5 La Sala
- 6 Brigada i deixalleria
- 7 Vestidors brigada - La Crivellera A
- 8 Oficina Correus - La Crivellera A
- 9 Botigues - La Crivellera B

#### CULTURAL I CIVIC

- 10 Centre cívic El Punt - La Crivellera A
- 11 Centre recreatiu municipal - El Ganxo
- 12 Centre recreatiu municipal - El Vinyet
- 13 Arxiu municipal - Les Colines
- 14 Casal de la gent gran - Les Colines
- 15 Casa de colònies i escola de natura de Can Grau

#### SERVEIS SOCIALS

- 16 Serveis socials - La Crivellera A

#### RELIGIÓS

- 17 Església Nova Olivella - Parròquia St Pere i St Feliu
- 18 Monestir Budista del Garraf, Sakya Tashi Ling

#### ESPORT

- 19 Camp municipal de tir amb arc
- 20 Camp de futbol municipal
- 21 Pista poliesportiva i Sala - Escola El Morsell
- 22 Pista poliesportiva - El Ganxo
- 23 Pista poliesportiva - Les Colines
- 24 Pista poliesportiva - Zona esportiva de Les Colines
- 25 Piscina municipal
- 26 Pistes de Tennis municipals
- 27 Pista de petanca municipal
- 28 Pistes de petanca - El Vinyet

#### FUNERARI

- 29 Cementiri municipal

#### EMERGÈNCIES/SEGURETAT

- 30 Despatxos agents municipals - La Crivellera B
- 31 ADF



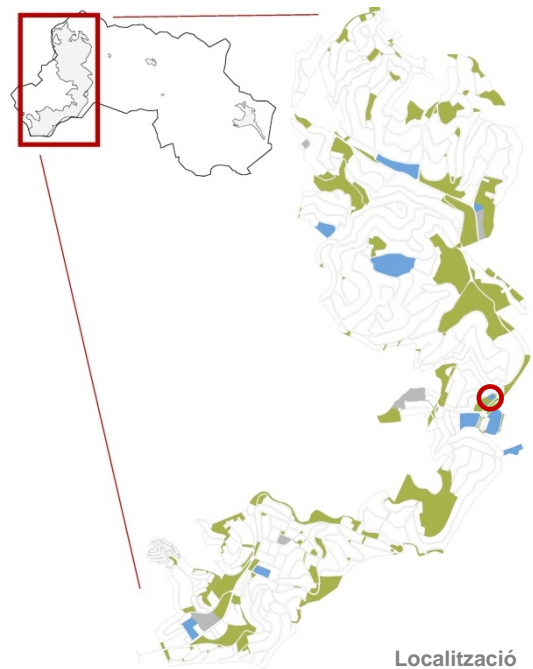
docència	sanitat	administratiu i proveïment	cultural i cívic	serveis socials	serveis religiosos	esport	serveis funeraris	emergència / seguretat
----------	---------	----------------------------	------------------	-----------------	--------------------	--------	-------------------	------------------------

## IDENTIFICACIÓ

## FITXA 01

### Llar d'infants El Castellot

<b>Tipologia</b>	Docència
<b>Subtipologia</b>	Escola Bressol
<b>Diverses tipologies al mateix emplaçament</b>	Si
<b>Adreça</b>	plaça Catalunya, s/n
<b>Codi postal / Nucli</b>	08818 Mas Milà
<b>Coordenada UTM X</b>	397870
<b>Coordenada UTM Y</b>	4572717
<b>Referència cadastral</b>	7928301CF9772N0001DQ
<b>Titularitat del sòl/edifici</b>	Pública (Municipal)
<b>Observacions</b>	Al mateix emplaçament: fitxa 27



Localització

### CARACTERÍSTIQUES URBANÍSTIQUES -àrea C+B-

<b>Classificació del sòl</b>	Sòl Urbà Consolidat
<b>Qualificació planejament</b>	Sist C+B Eq. Col·lectius+Parcs i Jardins Urbans
<b>Superfície qualificació</b>	(C) 2.950 m <sup>2</sup> superfície d'equipament fixada per les NNSS no delimitada a plànol d'ordenació
<b>Edificabilitat planejament -NNSS-</b>	2.950 m <sup>2</sup>
<b>Coefficient d'edificabilitat</b>	1 m <sup>2</sup> st/m <sup>2</sup> s o zona 3a segons article 66 NNSS - per edifici no existent any 92
<b>Ocupació permesa</b>	No determinada
<b>Usos admesos</b>	Docent, esportiu, sanitari-assistencial, sociocultural, proveïments, cementiri, administratiu



Planejament

<b>Protecció patrimonial</b>	No
<b>Superfície de parcel·la -cadastre-</b>	8.850 m <sup>2</sup>
<b>Superfície ocupada -amidament-</b>	574,59 m <sup>2</sup>
<b>Superfície de sòl lliure -amidament-</b>	2.375,41 m <sup>2</sup>
<b>Superfície construïda</b>	574,59 m <sup>2</sup>
<b>Edificabilitat potencial</b>	2.375,41 m <sup>2</sup>
<b>Observacions</b>	A cadastre no consta edificació Paràmetres per tot l'àmbit de qualificació Sòl d'equipament (C) actualment sense ús d'equipament: C - F01 Llar d'infants - F27 Petanca = 1.052,97 m <sup>2</sup> Ordenació segons Modificació Puntual AD. desembre 04



**DADES FÍSQUES** -ús-

<b>Data de construcció</b>	2006
<b>Última reforma</b>	-
<b>Inspecció visual</b>	Sense necessitat d'actuacions importants (part utilitzada) Cal condicionament/adaptació (part en desús)
<b>Grau d'accessibilitat</b>	Adaptat
<b>Observacions</b>	Edifici en PB



**SERVEIS** -ús-

<b>Serveis</b>	Llar d'infants
<b>Gestió</b>	Gestió externa
<b>Manteniment</b>	Gestió externa

**DADES COMPLEMENTÀRIES** -ús-

<b>Superfície de sòl destinada a aquest ús</b>	1.516,58 m <sup>2</sup>
<b>Superfície ocupada destinada a aquest ús</b>	574,59 m <sup>2</sup>
<b>Superfície construïda destinada a aquest ús</b>	574,59 m <sup>2</sup>
<b>Superfície construïda actualment en ús</b>	391,28 m <sup>2</sup>

\*Única edificació existent a parcel·la i àmbit de qualificació



**Espais**

Espais en funcionament actualment

- Vestíbul	20,95 m <sup>2</sup>
- Sala polivalent	57,81 m <sup>2</sup>
- 3 sales (0-1 any, 1-2 anys i 2-3 anys)	35-43 m <sup>2</sup> cada una
- 3 cambres higièniques (sales)	7-8 m <sup>2</sup> cada una
- Sala de professors	14,69 m <sup>2</sup>
- Cuina + magatzem	22,97 m <sup>2</sup>
- Vestuaris, serveis i neteja	14,77 m <sup>2</sup>
- Magatzem	6,86 m <sup>2</sup>
- Instal·lacions	6,00 m <sup>2</sup>
- Porxo	91,34 m <sup>2</sup>
- Pati	842,99 m <sup>2</sup>

Espais habilitats, però sense funcionament actualment

- 3 sales (0-1 any, 1-2 anys i 2-3 anys)	35-43 m <sup>2</sup> cada una
- 3 cambres higièniques (sales)	7-8 m <sup>2</sup> cada una
- Porxo	17,63 m <sup>2</sup>

\* Superfícies útils







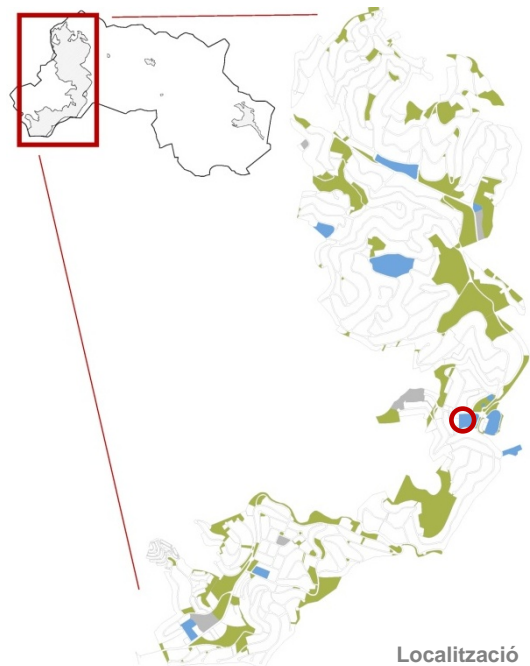
docència	sanitat	administratiu i proveïment	cultural i cívic	serveis socials	serveis religiosos	esport	serveis funeraris	emergència / seguretat
----------	---------	----------------------------	------------------	-----------------	--------------------	--------	-------------------	------------------------

## IDENTIFICACIÓ

## FITXA 02

### Escola - El Morsell

<b>Tipologia</b>	Docència
<b>Subtipologia</b>	Escola
<b>Diverses tipologies al mateix emplaçament</b>	Sí
<b>Adreça</b>	avinguda Mas Milà,s/n
<b>Codi postal / Nucli</b>	08818 Mas Milà
<b>Coordenada UTM X</b>	397675
<b>Coordenada UTM Y</b>	4572555
<b>Referència cadastral</b>	7726210CF9772N0000XM
	*pista i aules provisionals part de 7726212CF9772N0000JM
<b>Titularitat del sòl/edifici</b>	Pública (Generalitat Catalunya)
<b>Observacions</b>	Al mateix emplaçament: fitxa 21 Límit de parcel·la no coincident amb àrea indicada a plànol



Localització

### CARACTERÍSTIQUES URBANÍSTIQUES -àrea indicada-

<b>Classificació del sòl</b>	Sòl Urbanitzable
<b>Qualificació planejament</b>	Subz 11f - Equip. públic -Pla Parcial aprovat, en execució-
<b>Superfície qualificació -amidament-</b>	7.115,91 m <sup>2</sup>
<b>Edificabilitat planejament -amidament-</b>	7.115,91 m <sup>2</sup>
<b>Coefficient d'edificabilitat</b>	1 m <sup>2</sup> st/m <sup>2</sup> s o zona 3d, 11b/d segons article 173 i 66 NNSS - per edifici no existent any 92
<b>Ocupació permesa</b>	No determinada
<b>Usos admesos</b>	Docent, esportiu, sanitari-assistencial, sociocultural, proveïments, cementiri, administratiu



Planejament

<b>Protecció patrimonial</b>	No
<b>Superfície de parcel·la (escola) -cadastre-</b>	6.135 m <sup>2</sup>
<b>Superfície ocupada -amidament-</b>	1.570,89 m <sup>2</sup>
<b>Superfície de sòl lliure -amidament-</b>	5.545,02 m <sup>2</sup>
<b>Superfície construïda -amidament-</b>	2.271,03 m <sup>2</sup>
<b>Edificabilitat potencial</b>	4.844,88 m <sup>2</sup>
<b>Observacions</b>	A cadastre no consta edificació Paràmetres segons àrea indicada al plànol



## DADES FÍSQUES

<b>Data de construcció</b>	2005
<b>Última reforma</b>	2015 (aules provisionals)
<b>Inspecció visual</b>	Sense necessitat d'actuacions importants
<b>Grau d'accessibilitat</b>	Adaptat
<b>Observacions</b>	Conjunt amb 3 cossos edificats Número de plantes: PB i PB+1



## SERVEIS

-ús-

<b>Serveis</b>	Educació infantil i primària a Olivella
<b>Gestió</b>	Generalitat de Catalunya
<b>Manteniment</b>	Municipal

## DADES COMPLEMENTÀRIES

-ús-

**Totes les superfícies de sòl, ocupada i construïda es destinen actualment a aquest ús.**

\* Alguns dels espais inclosos, són també usos esportius (segons fitxa 21)

### Espais

#### EDIFICI PRINCIPAL

##### Planta Baixa

- 3 Aules infantils amb lavabo
- Biblioteca
- Menjador
- Cuina
- Aula de psicomotricitat
- Aula de música i audiovisuals
- Aula infantil petits grups
- 4 sales de tutoria
- Sala de professors
- AMPA
- Despatxos de direcció
- Consergeria, reprografia i material
- Serveis (alumnes, professors, infantil i cuina)
- Instal·lacions

##### Planta Primera

- 6 aules de primària
- Aula de plàstica
- 2 aules de primària petits grups
- Aula informàtica
- Serveis



## EDIFICACIÓ PROVISIONAL

- 2 aules prefabricades

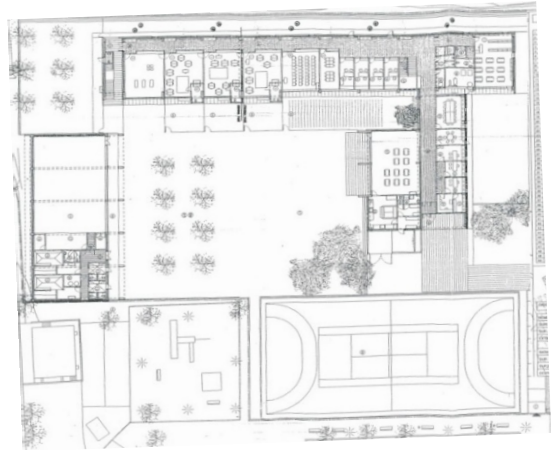
## EXTERIOR

- Pati amb zones de joc
- Aules exteriors infantils
- Horta

## ESPAIS ESPORTIUS

\* L'escola disposa d'espais esportius i espais complementaris als esportius, detallats a la fitxa 21.

Es disposa d'Informe sobre l'estimació de la viabilitat d'una instal·lació de caldera de biomassa a l'escola El Morsell, Diputació de Barcelona.



Planta Baixa

## Serveis

Nombre de línies: 1, però amb molts grups desdoblats\*.

P3	25
P4*	17+15 = 32
P5	28
1r*	17+16= 33
2n*	18+19= 37
3r	26
4rt*	20+19= 39
5è	22
6è	19

\* curs amb dues línies.

Gairebé tots els nens/es provenen del propi municipi d'Olivella

Escola Verda

Activitats extraescolars organitzades per l'AMPA en col·laboració amb l'Ajuntament, en alguns casos.  
S'ofereixen: activitats esportives, dibuix, dansa, teatre, anglès, biblioteca, etc.

Menjador escolar amb cuina pròpia

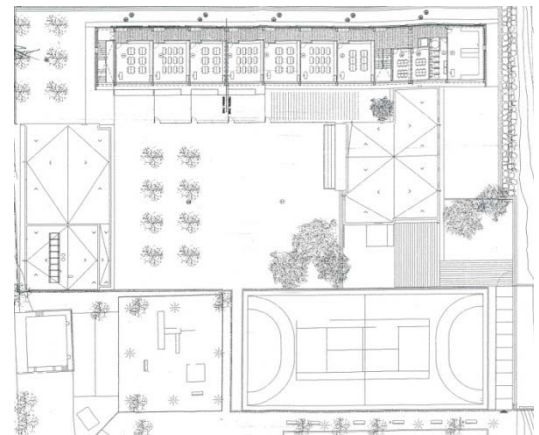
Acollida matinal a partir de les 7:45h.

Transport escolar: organitzat i gestionat pel Consell Comarcal

Biblioteca, espais, racons i celebració de festes

Sortides i colònies escolars

Horari: de 9 a 12:30h i de 15 a 16:30h.



Planta Primera



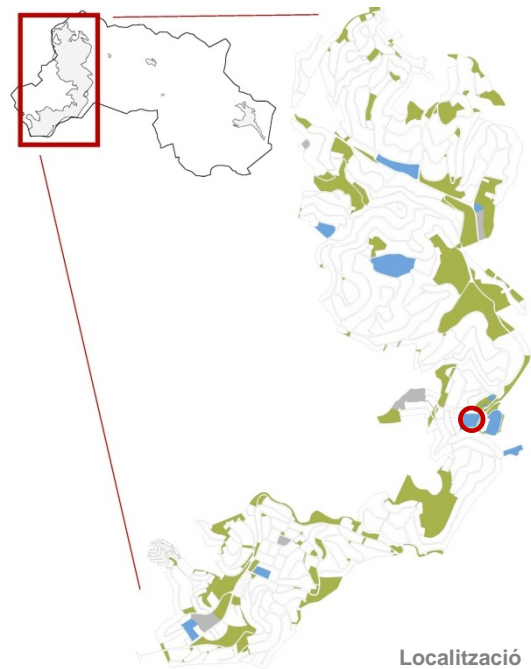
docència	sanitat	administratiu i proveïment	cultural i cívic	serveis socials	serveis religiosos	esport	serveis funeraris	emergència / seguretat
----------	---------	----------------------------	------------------	-----------------	--------------------	--------	-------------------	------------------------

## IDENTIFICACIÓ

## FITXA 03

### Consultori Local - La Crivellera B

<b>Tipologia</b>	Sanitat
<b>Subtipologia</b>	Dispensari mèdic
<b>Diverses tipologies al mateix emplaçament</b>	Si
<b>Adreça</b>	Av. Mas Milà, s/n
<b>Codi postal / Nucli</b>	08818 Mas Milà
<b>Coordenada UTM X</b>	397738
<b>Coordenada UTM Y</b>	4572562
<b>Referència cadastral</b>	7726211CF9772N0002PW
<b>Titularitat del sòl/edifici</b>	Pública Sòl: municipal Immoble: cessió a Generalitat Catalunya
<b>Observacions</b>	Inclusa en finca amb divisió horitzontal Coeficient de participació 50% Al mateix edifici: fitxes 09 i 30 Al mateix emplaçament: fitxes 07, 08, 10 i 16



Localització

### CARACTERÍSTIQUES URBANÍSTIQUES -àrea indicada-

<b>Classificació del sòl</b>	Sòl Urbanitzable
<b>Qualificació planejament</b>	Subz 11f - Equip. públic -Pla Parcial aprovat, en execució-
<b>Superfície qualificació -amidament-</b>	5.049,91 m <sup>2</sup>
<b>Edificabilitat planejament -amidament-</b>	7.574,87 m <sup>2</sup>
<b>Coeficient d'edificabilitat</b>	1,5 m <sup>2</sup> st/m <sup>2</sup> s o zona 11b segons article 173 i 66 NNSS - per edifici existent any 92
<b>Ocupació permesa</b>	No determinada



Planejament

### Usos admesos

Docent, esportiu, sanitari-assistencial, sociocultural, proveïments, cementiri, administratiu

<b>Protecció patrimonial</b>	No
<b>Superfície de parcel·la (edifici B) -cadastre-</b>	489 m <sup>2</sup>
<b>Superfície ocupada (ed. A+B) -amidament-</b>	603,08 m <sup>2</sup>
<b>Superfície de sòl lliure -amidament-</b>	4.446,83 m <sup>2</sup>
<b>Superfície construïda (ed. A+B) -amidament-</b>	1.167,82 m <sup>2</sup>
<b>Edificabilitat potencial</b>	6.407,05 m <sup>2</sup>

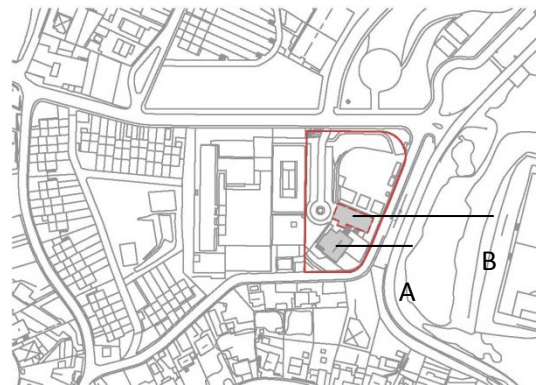
### Observacions

Paràmetres segons àrea indicada al plànol (edificis A i B)  
 PB semisoterrada (comptabilitzat 100% a sup. construïda)



**DADES FÍSQUES** -edifici B-

<b>Data de construcció</b>	2010 (la P+1)
<b>Última reforma</b>	-
<b>Inspecció visual</b>	Sense necessitat d'actuacions importants
<b>Grau d'accessibilitat</b>	Adaptat
<b>Observacions</b>	Edifici de PB (semisoterrada) i +1



**SERVEIS** -ús-

<b>Serveis</b>	Atenció primària als habitants d'Olivella
<b>Gestió</b>	Generalitat de Catalunya Servei Català de la Salut
<b>Manteniment</b>	Generalitat de Catalunya Servei Català de la Salut

**DADES COMPLEMENTÀRIES** -ús-

<b>Superfície ocupada per l'edifici B</b>	289,15 m <sup>2</sup>
<b>Superfície construïda de l'edifici B</b>	563,38 m <sup>2</sup>
<b>Superfície construïda destinada a aquest ús</b>	289,15 m <sup>2</sup>
* Única edificació existent a parcel·la	
* Divisió horitzontal, l'immoble inclou només aquest ús	
* L'àrea qualificada d'11f inclou diversos usos i edificis	

**Espais**

Planta +1

- Entrada	
Recepció	6,10 m <sup>2</sup>
Vestíbul	22,15 m <sup>2</sup>
Serveis públics	10,15 m <sup>2</sup>
Arxiu	9,95 m <sup>2</sup>
Local de neteja	1,85 m <sup>2</sup>
- Àrea assistencial	
Sala consulta 1	16,60 m <sup>2</sup>
Sala tractaments	17,00 m <sup>2</sup>
Sala consulta 2	16,75 m <sup>2</sup>
Sala consulta 3	16,60 m <sup>2</sup>
Sala d'espera	37,00 m <sup>2</sup>
- Àrea Personal	
Sala polivalent	16,15 m <sup>2</sup>
Vestidor	10,40 m <sup>2</sup>
Servei personal	2,75 m <sup>2</sup>







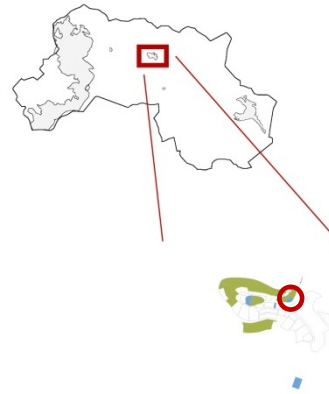
docència	sanitat	administratiu i proveïment	cultural i cívic	serveis socials	serveis religiosos	esport	serveis funeraris	emergència / seguretat
----------	---------	----------------------------	------------------	-----------------	--------------------	--------	-------------------	------------------------

## IDENTIFICACIÓ

**FITXA 04**

### Casa de la Vila

<b>Tipologia</b>	Administratiu i proveïment
<b>Subtipologia</b>	Ajuntament / Casa Consistorial
<b>Diverses tipologies al mateix emplaçament</b>	No
<b>Adreça</b>	Plaça major, s/n
<b>Codi postal / Nucli</b>	08818 Olivella
<b>Coordenada UTM X</b>	400577
<b>Coordenada UTM Y</b>	4573897
<b>Referència cadastral</b>	0640401DF0704S0001ES
<b>Titularitat del sòl/edifici</b>	Pública (Municipal)



Localització

### Observacions

- Referència cadastral només de l'àrea edificada.
- Parcel·la de la part no edificada, no identificada a cadastre.

## CARACTERÍSTIQUES URBANÍSTIQUES

<b>Classificació del sòl</b>	Sòl Urbà Consolidat
<b>Qualificació planejament</b>	Sist C - Eq. Col·lectius
<b>Superfície qualificació -NNSS-</b>	360,00 m <sup>2</sup>
<b>Edificabilitat planejament</b>	540,00 m <sup>2</sup>
<b>Coefficient d'edificabilitat</b>	1,5 m <sup>2</sup> st/m <sup>2</sup> s o zona 1 segons article 66 NNSS - per edifici existent any 92
<b>Ocupació permesa</b>	No determinada

### Usos admesos

Docent, esportiu, sanitari-assistencial, sociocultural, proveïments, cementiri, administratiu

<b>Protecció patrimonial</b>	No
------------------------------	----

<b>Superfície de parcel·la -cadastre / part edificada-</b>	140 m <sup>2</sup>
<b>Superfície ocupada -amidament-</b>	139,90 m <sup>2</sup>
<b>Superfície construïda -amidament-</b>	465,00 m <sup>2</sup>
<b>Superfície de sòl lliure -cadastre-</b>	220,10 m <sup>2</sup>
<b>Edificabilitat potencial</b>	75,00 m <sup>2</sup>

### Observacions

- Edificabilitat potencial per àrea qualificada
- Ordenació segons Modificació Puntual AD. juliol 08
- P Semisoterrada (comptabilitzat 100% a sup. construïda)



Planejament



## DADES FÍSQUES

<b>Data de construcció</b>	1983
<b>Última reforma</b>	Renovació finestres PB+1 - 2016
<b>Inspecció visual</b>	Cal condicionament/adaptació
<b>Grau d'accessibilitat</b>	No adequat
<b>Observacions</b>	Edifici de P Semisoterrada i PB+1



## SERVEIS

<b>Serveis</b>	Propis casa consistorial
<b>Gestió</b>	Municipal
<b>Manteniment</b>	Municipal

## DADES COMPLEMENTÀRIES

### Espais

#### Planta semisoterrani

- A- serveis públics	7,15 m <sup>2</sup>
- B- arxiu provisional i magatzem	29,07 m <sup>2</sup>
- C- 4 trasters	66,74 m <sup>2</sup>
- D- servei, servidor informàtic, office	7,46 m <sup>2</sup>

#### Planta Baixa

- A- oficina d'atenció al ciutadà	13,28 m <sup>2</sup>
- B- Intervenció / tributs	26,17 m <sup>2</sup>
- C- despatx cap de servei OAC	13,63 m <sup>2</sup>
- D- despatx tècnics	14,67 m <sup>2</sup>
- E- sala de reunions	16,60 m <sup>2</sup>
- F- serveis interns	2,68 m <sup>2</sup>

#### Planta primera

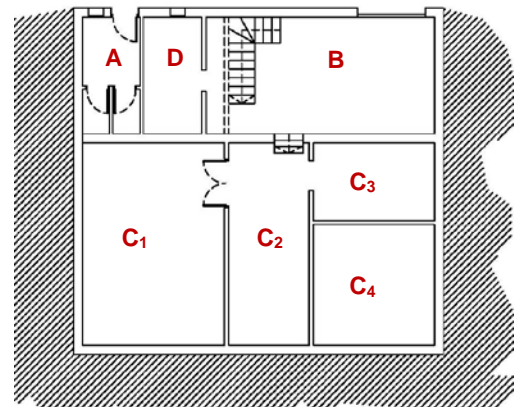
- A- serv. tècnics / via pública i medi ambient	35,58 m <sup>2</sup>
- B- despatx tècnics	14,95 m <sup>2</sup>
- C- alcaldia	19,15 m <sup>2</sup>
- D- secretaria	23,67 m <sup>2</sup>
- E- despatx secretari / interventor	11,26 m <sup>2</sup>

#### \* Superfícies útils

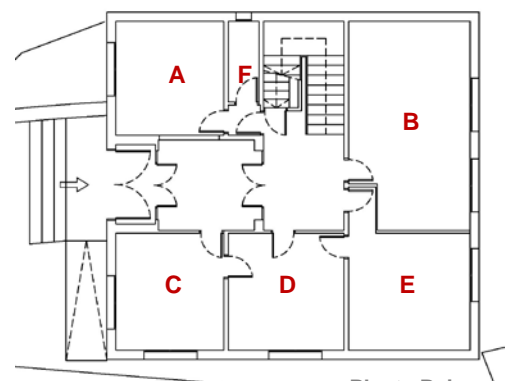
Existeix un "Estudi de Programació de l'Ampliació de la Casa Consistorial", de la Diputació de Barcelona, any 2004; i un "Projecte d'ampliació de la Casa de la Vila d'Olivella", també de la Diputació de Barcelona, any 2007. L'ampliació prevista no ha estat executada.

Part de l'arxiu municipal es troba a l'espai de Les Colines, descrit a la fitxa 13.

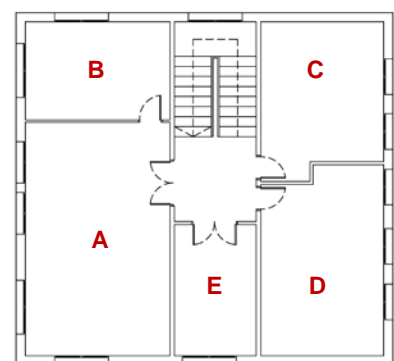
Es disposa d'Informe sobre l'estimació de la viabilitat d'una



Planta Semisoterrani



Planta Baixa



Planta Primera

instal·lació de caldera de biomassa a la Casa de la Vila,  
Diputació de Barcelona.

### Serveis

- Administració local
  - Jutjat de pau
  - Oficina d'atenció al ciutadà
- Horaris: De dilluns a divendres de 9:15 a 14:15h  
Dimarts tarda de 17:00 a 19:30h

\* Hi ha dependències de l'Ajuntament que es troben a l'edifici A de la Crivellera, compartint espai amb el Centre Cívic, tal com es descriu a la fitxa 10. Concretament es tracta de:

- Sala de Plens i Reunions Institucionals
- Àrea de Dinamització Sociocultural (cultura, patrimoni, festes, joventut, esports, gent gran i educació)
- Àrea de Servei a les Persones (serveis socials, pla igualtat i salut pública)
- Àrea de Promoció Econòmica i Ocupació (iniciatives econòmiques i ocupació)

### Personal

- Regidors/es 11 persones  
*\*una tarda a la setmana / sense espai reservat*
- Oficina d'Atenció al Ciutadà 2 persones
- Intervenció / tributs 3 persones
- Cap de servei OAC 1 persona
- Alcaldia 1 persona
- Serv. tècnics/via pública i medi ambient 7 persones  
*\*2 persones a temps parcial (8h/set i 12h/set)*
- Serveis tècnics i Urbanisme 2 persones
- Secretaria 3 persones
- Secretari / interventor 1 persona





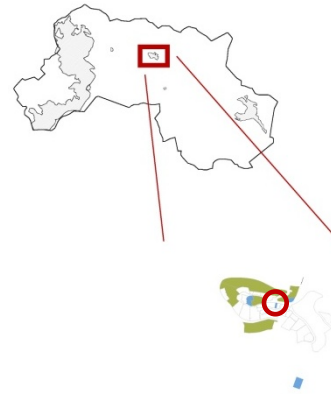
docència	sanitat	administratiu i proveïment	cultural i cívic	serveis socials	serveis religiosos	esport	serveis funeraris	emergència / seguretat
----------	---------	----------------------------	------------------	-----------------	--------------------	--------	-------------------	------------------------

## IDENTIFICACIÓ

**FITXA 05**

### La Sala

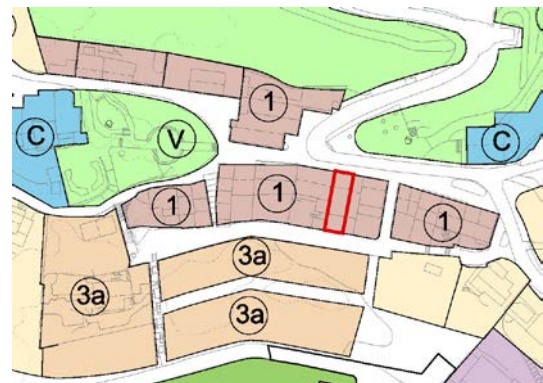
<b>Tipologia</b>	Administratiu i proveïment
<b>Subtipologia</b>	Altres administracions
<b>Diverses tipologies al mateix emplaçament</b>	No
<b>Adreça</b>	carrer Major, 6 Pt A
<b>Codi postal / Nucli</b>	08818 Olivella
<b>Coordenada UTM X</b>	400529
<b>Coordenada UTM Y</b>	4573878
<b>Referència cadastral</b>	0640705DF0704S0001TS
<b>Titularitat del sòl/edifici</b>	Pública (Municipal)
<b>Observacions</b>	divisió horitzontal - participació 83%



Localització

## CARACTERÍSTIQUES URBANÍSTIQUES

<b>Classificació del sòl</b>	Sòl Urbà
<b>Qualificació planejament</b>	Zona 1 - Casc antic
<b>Superfície qualificació -amidament-</b>	1.064,23 m <sup>2</sup>
<b>Edificabilitat planejament</b>	197 m <sup>2</sup>
<b>Coeficient d'edificabilitat</b>	existent
<b>Ocupació permesa</b>	100%
<b>Usos admesos</b>	Estatge unifamiliar, comercial PB, educatiu, recreatiu, sanitari-assistencial, oficines, sociocultural, públic-administratiu
<b>Protecció patrimonial</b>	No
<b>Superfície de parcel·la -cadastre-</b>	116 m <sup>2</sup>
<b>Superfície ocupada -amidament-</b>	122,20 m <sup>2</sup>
<b>Superfície de sòl lliure</b>	0,00 m <sup>2</sup>
<b>Superfície construïda -cadastre-</b>	197 m <sup>2</sup>
<b>Edificabilitat potencial</b>	0,00 m <sup>2</sup>
<b>Observacions</b>	Ordenació establerta segons articles de 123 a 128, de les NNSS Objectiu de manteniment integral de la seva estructura P Semisoterrada (comptabilitzat 100% a sup. construïda)



Planejament



## DADES FÍSQUES

<b>Data de construcció</b>	1892
<b>Última reforma</b>	-
<b>Inspecció visual</b>	Sense necessitat d'actuacions importants
<b>Grau d'accessibilitat</b>	No adequat
<b>Observacions</b>	Edificació en PB-1 (ocupació parcial) i PB



## SERVEIS

<b>Serveis</b>	Informació del parc del Garraf
<b>Gestió</b>	Conveni amb Diputació de Barcelona. Concessió amb Jafrà Natura
<b>Manteniment</b>	Diputació de Barcelona (m. ordinari) Municipal

## DADES COMPLEMENTÀRIES

<b>Superfície destinada a aquest ús</b>	81 m <sup>2</sup>
---	-------------------

### Espais

Espai en planta baixa sense divisions interiors amb accés des del carrer Major.

No disposa de serveis, cal anar a l'edifici de l'Ajuntament.

\* L'espai de P-1 es destina a aparcament particular



### Serveis

- Informació relacionada amb el Parc del Garraf. Centre no oficial.
- Activitats a la natura: itineraris a peu, natura i aventura, sortides de camp per escoles, activitats familiars i activitats i serveis per empreses.
- Venda de publicacions i altres possibles articles, fomentant els productes relacionats amb el parc i elaborats dins el seu àmbit.
- Cafeteria
- Horari d'atenció al públic: caps de setmana i festius de 10 a 14h. (Segons Pla d'ús públic dels Parcs del Garraf, Olèrdola i Foix. 2009)
- Atenció a 2.300 visitants el darrer any

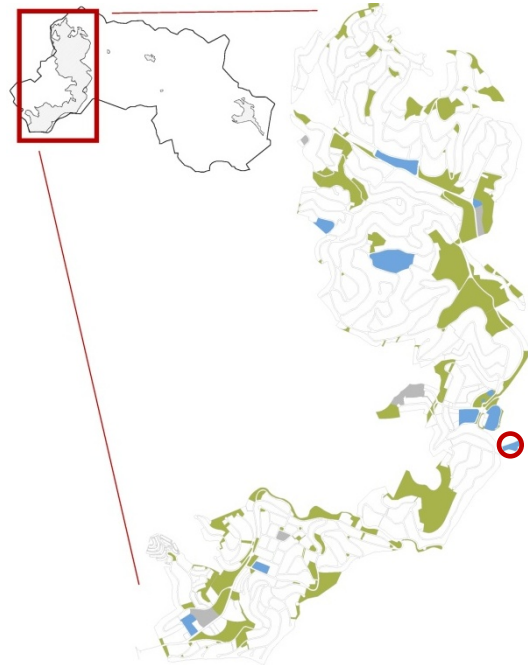
docència	sanitat	administratiu i proveïment	cultural i cívic	serveis socials	serveis religiosos	esport	serveis funeraris	emergència / seguretat
----------	---------	----------------------------	------------------	-----------------	--------------------	--------	-------------------	------------------------

## IDENTIFICACIÓ

FITXA 06

### Brigada i deixalleria

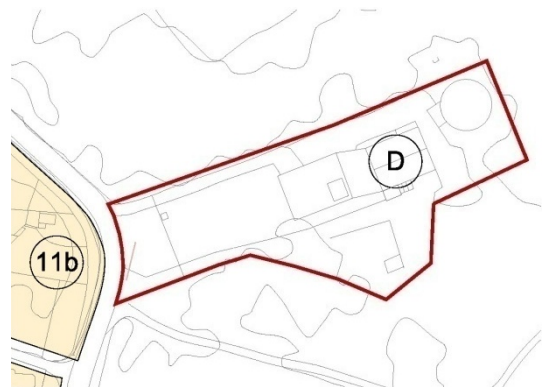
<b>Tipologia</b>	Administratiu i proveïment
<b>Subtipologia</b>	Serveis municipals diversos
<b>Diverses tipologies al mateix emplaçament</b>	Sí
<b>Adreça</b>	Carretera BV-2111, 6
<b>Codi postal / Nucli</b>	08818 Mas Milà
<b>Coordenada UTM X</b>	398040
<b>Coordenada UTM Y</b>	4572327
<b>Referència cadastral</b>	08147A030000160000DK
<b>Titularitat del sòl/edifici</b>	Pública (Municipal)
<b>Observacions</b>	Àrees diferents de parcel·la, qualificació i ús Al mateix emplaçament: fitxa 31



Localització

### CARACTERÍSTIQUES URBANÍSTIQUES -àrea indicada-

<b>Classificació del sòl</b>	Sòl No Urbanitzable
<b>Qualificació planejament</b>	Sist D (F) - Infr. tècniques
<b>Superfície qualificació -NNSS-</b>	19.000 m <sup>2</sup>
<b>Edificabilitat planejament</b>	no determinada
<b>Coeficient d'edificabilitat</b>	no determinat
<b>Ocupació permesa</b>	no determinada
<b>Usos admesos</b>	Vinculats amb la instal·lació o servei Excepcionalment, 1 habitatge pel guarda
<b>Protecció patrimonial</b>	No
<b>Superfície de parcel·la -cadastre-</b>	3.761 m <sup>2</sup>
<b>Superfície ocupada -amidament-</b>	523,51 m <sup>2</sup>
<b>Superfície de sòl lliure -amidament-</b>	18.476,49 m <sup>2</sup>
<b>Superfície construïda -amidament-</b>	523,51 m <sup>2</sup>
<b>Edificabilitat potencial</b>	no determinada
<b>Observacions</b>	A cadastre no consta edificació



Planejament



## DADES FÍSQUES

<b>Data de construcció</b>	2001
<b>Última reforma</b> -deixalleria-	2009
<b>Inspecció visual</b>	Cal condicionament/adaptació (divisió interior dels usos)
<b>Grau d'accessibilitat</b>	Adaptat
<b>Observacions</b>	



## SERVEIS

-ús-

<b>Serveis</b>	Brigada (magatzem i taller)
<b>Gestió</b>	Municipal
<b>Manteniment</b>	Municipal

\*determinats serveis són de gestió externa



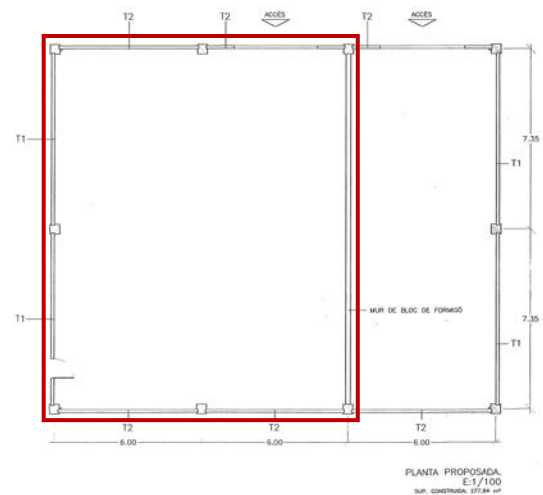
## DADES COMPLEMENTÀRIES

-ús-

<b>Superfície de sòl destinada a aquest ús</b>	5.410,19 m <sup>2</sup>
<b>Superfície construïda destinada a aquest ús</b>	435,31 m <sup>2</sup>
* Sense comptar espai ADF, fitxa 31	

## Espais

- Taller i magatzem brigada
  - Sup. sostre de nau (brigada) 216,57 m<sup>2</sup>
  - \* Els treballadors de la brigada disposen d'un espai de vestidors, descrit a la fitxa 07.
- Neteja viària
  - Accés i espai exterior compartit
- Dipòsit aigua i de gasoli
  - Accés i espai exterior compartit
- Aparcament treballadors
  - Accés i espai exterior compartit
- Deixalleria
  - Accés i espai exterior independents
  - Sup. sòl deixalleria 1.509,54 m<sup>2</sup>
  - Sup. sostre deixalleria 18,22 m<sup>2</sup>
  - Espais inclosos a la deixalleria:
    - Accés i circulació de vehicles
    - Caseta de recepció
    - Contenidors
    - Custòdia temporal de gossos



Planta Nau brigada i ADF



## Serveis

### - Neteja Viària:

**Gestió** Gestió externa - concessió

**Manteniment** Municipal

La brossa recollida per l'empresa que té la concessió de la neteja viària, és abocada a un espai al costat de l'accés. Al fons de la finca (costat est) s'efectua la crema puntual, quan es considera necessari. La crema dels residus orgànics recollits amb la neteja viària, és de competència municipal.

Es disposa d'un espai edificat pels treballadors de l'empresa concessionària de la neteja, al mateix recinte.



### - Dipòsit d'aigua

**Gestió** Concessió

**Manteniment** Municipal

### - Deixalleria

**Gestió** Gestió externa - concessió

**Manteniment** Municipal

\*Gestió de: FCC. Fomento de Construcciones y Contratas, S.A.  
Mancomunitat. Penedès/Garraf



Recepció de residus domèstics i comercials en petites quantitats:

- Residus ordinaris
- Residus especials
- Residus voluminosos
- Altres residus

Custòdia temporal de gossos:

Acollida temporal de gossos abandonats del municipi.

Mobles i trastos vells:

Per a la recollida de mobles i trastos vells al domicili, avisar amb antelació a l'ajuntament.

Horaris:

Dimarts de 10:00h a 14:00h.

Dijous de 15:00h a 18:00h.

Dissabtes de 9:00h a 14:00h i de 15:00h a 18:00h.

\*a partir de 27 d'octubre 2015 i fins a nou avís



## Personal

3 treballadors de la brigada (+ plans d'ocupació temporalment) + treballadors concessió neteja viària + treballadors deixalleria





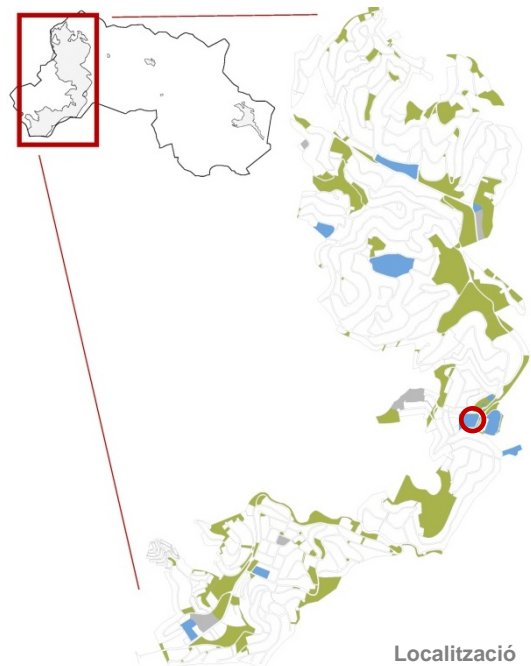
docència	sanitat	administratiu i proveïment	cultural i cívic	serveis socials	serveis religiosos	esport	serveis funeraris	emergència / seguretat
----------	---------	----------------------------	------------------	-----------------	--------------------	--------	-------------------	------------------------

## IDENTIFICACIÓ

## FITXA 07

### Vestidors brigada - La Crivellera A

<b>Tipologia</b>	Administratiu i proveïment
<b>Subtipologia</b>	Serveis municipals diversos
<b>Diverses tipologies al mateix emplaçament</b>	Si
<b>Adreça</b>	av. Mas Milà, s/n
<b>Codi postal / Nucli</b>	08818 Mas Milà
<b>Coordenada UTM X</b>	397738
<b>Coordenada UTM Y</b>	4572562
<b>Referència cadastral</b>	7726212CF9772N0000JM
<b>Titularitat del sòl/edifici</b>	Pública (Municipal)
<b>Observacions</b>	Àrees diferents de parcel·la, qualificació i ús Al mateix edifici: fitxes 08, 10 i 16 Al mateix emplaçament: fitxes 03, 09 i 30



Localització

### CARACTERÍSTIQUES URBANÍSTIQUES -àrea indicada-

<b>Classificació del sòl</b>	Sòl Urbanitzable
<b>Qualificació planejament</b>	Subz 11f - Equip. públic -Pla Parcial aprovat, en execució-
<b>Superfície qualificació -amidament-</b>	5.049,91 m <sup>2</sup>
<b>Edificabilitat planejament -amidament-</b>	7.574,87 m <sup>2</sup>
<b>Coefficient d'edificabilitat</b>	1,5 m <sup>2</sup> st/m <sup>2</sup> s o zona 11b segons article 173 i 66 NNSS - per edifici existent any 92
<b>Ocupació permesa</b>	No determinada
<b>Usos admesos</b>	Docent, esportiu, sanitari-assistencial, sociocultural, proveïments, cementiri, administratiu



Planejament

<b>Protecció patrimonial</b>	No
<b>Superfície de parcel·la (edifici A) -cadastre-</b>	6.876 m <sup>2</sup>
<b>Superfície ocupada (ed. A+B) -amidament-</b>	603,08 m <sup>2</sup>
<b>Superfície de sòl lliure -amidament-</b>	4.446,83 m <sup>2</sup>
<b>Superfície construïda (ed. A+B) -amidament-</b>	1.167,82 m <sup>2</sup>
<b>Edificabilitat potencial</b>	6.407,05 m <sup>2</sup>

### Observacions

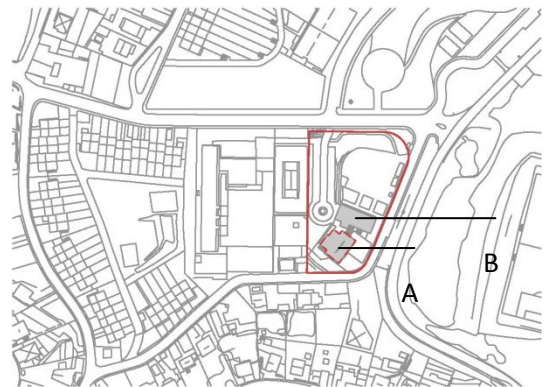
- A cadastre no consta edificació i la parcel·la inclou l'àmbit senyalat, sense l'edifici B
- Paràmetres segons àrea indicada al plànol (edificis A i B)
- PB semisoterrada (comptabilitzat 100% a sup. construïda)



**DADES FÍSQUES**

-edifici A-

<b>Data de construcció</b>	1991
<b>Última reforma</b>	novembre 2012
<b>Inspecció visual</b>	Sense necessitat d'actuacions importants
<b>Grau d'accessibilitat</b>	Parcialment adaptat
<b>Observacions</b>	Edifici de PB+2 Certificat de solidesa i seguretat de 2011



**SERVEIS**

-ús-

<b>Serveis</b>	Espai treballadors brigada
<b>Gestió</b>	Municipal
<b>Manteniment</b>	Municipal

**DADES COMPLEMENTÀRIES**

-ús-

<b>Superfície ocupada per l'edifici A</b>	313,93 m <sup>2</sup>
<b>Superfície construïda de l'edifici A</b>	604,44 m <sup>2</sup>
<b>Superfície construïda destinada a aquest ús</b>	33,34 m <sup>2</sup>

- \* Única edificació existent a parcel·la
- \* L'àrea qualificada d'11f inclou diversos usos i edificis

**Espais**

Ocupació parcial de P+1:

- Despatx
- Sala
- Vestuaris
- Serveis

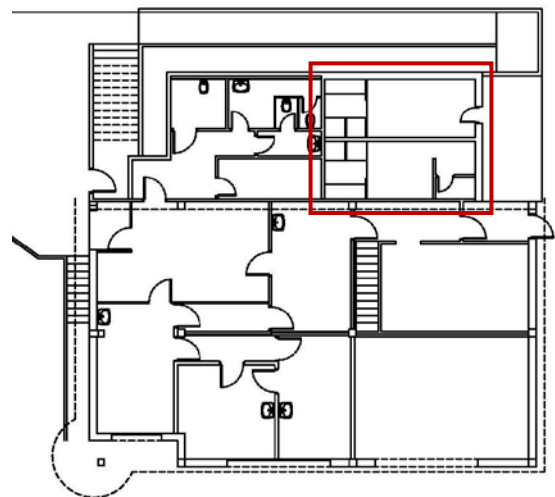
\* L'espai de taller i magatzem dels treballadors de la brigada es troba descrit a la fitxa 06.

**Serveis**

Vestuari i espai personal per esmorzar.

**Personal**

- 3 treballadors de la brigada en plantilla
- + treballadors de plans d'ocupació (quan n'hi ha)



Planta Primera



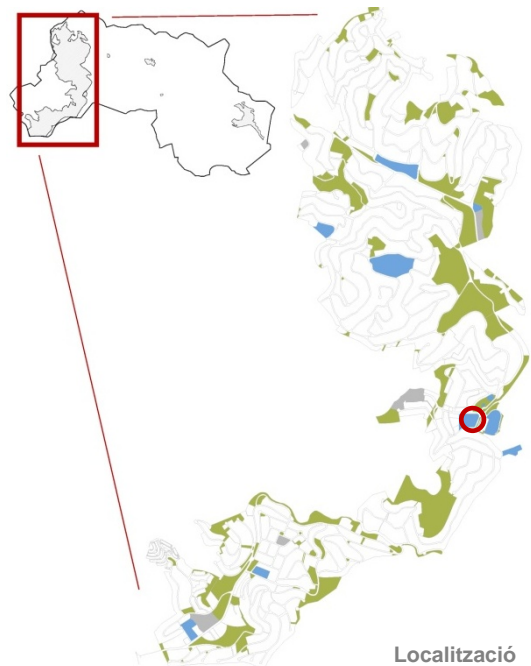
docència	sanitat	administratiu i proveïment	cultural i cívic	serveis socials	serveis religiosos	esport	serveis funeraris	emergència / seguretat
----------	---------	----------------------------	------------------	-----------------	--------------------	--------	-------------------	------------------------

## IDENTIFICACIÓ

## FITXA 08

### Oficina de correus - La Crivellera A

<b>Tipologia</b>	Administratiu i proveïment
<b>Subtipologia</b>	Correus
<b>Diverses tipologies al mateix emplaçament</b>	Si
<b>Adreça</b>	carrer Aquari, s/n
<b>Codi postal / Nucli</b>	08818 Mas Milà
<b>Coordenada UTM X</b>	397738
<b>Coordenada UTM Y</b>	4572562
<b>Referència cadastral</b>	7726212CF9772N0000JM
<b>Titularitat del sòl/edifici</b>	Pública (Municipal)
<b>Observacions</b>	Àrees diferents de parcel·la, qualificació i ús Al mateix edifici: fitxes 07, 10 i 16 Al mateix emplaçament: fitxes 03, 09 i 30



Localització

### CARACTERÍSTIQUES URBANÍSTIQUES -àrea indicada-

<b>Classificació del sòl</b>	Sòl Urbanitzable
<b>Qualificació planejament</b>	Subz 11f - Equip. públic -Pla Parcial aprovat, en execució-
<b>Superfície qualificació -amidament-</b>	5.049,91 m <sup>2</sup>
<b>Edificabilitat planejament -amidament-</b>	7.574,87 m <sup>2</sup>
<b>Coefficient d'edificabilitat</b>	1,5 m <sup>2</sup> st/m <sup>2</sup> s o zona 11b segons article 173 i 66 NNSS - per edifici existent any 92
<b>Ocupació permesa</b>	No determinada
<b>Usos admesos</b>	Docent, esportiu, sanitari-assistencial, sociocultural, proveïments, cementiri, administratiu



Planejament

<b>Protecció patrimonial</b>	No
<b>Superfície de parcel·la (edifici A) -cadastre-</b>	6.876 m <sup>2</sup>
<b>Superfície ocupada (ed. A+B) -amidament-</b>	603,08 m <sup>2</sup>
<b>Superfície de sòl lliure -amidament-</b>	4.446,83 m <sup>2</sup>
<b>Superfície construïda (ed. A+B) -amidament-</b>	1.167,82 m <sup>2</sup>
<b>Edificabilitat potencial</b>	6.407,05 m <sup>2</sup>

### Observacions

A cadastre no consta edificació i la parcel·la inclou l'àmbit senyalat, sense l'edifici B

Paràmetres segons àrea indicada al plànol (edificis A i B)

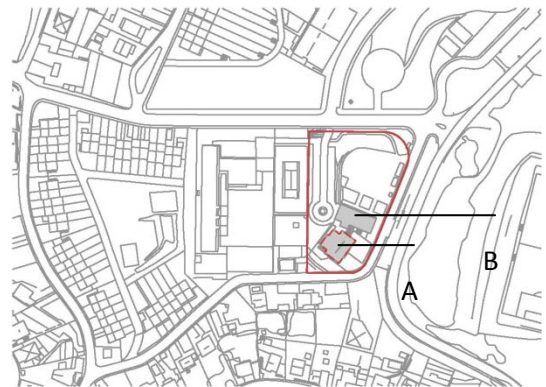
PB semisoterrada (comptabilitzat 100% a sup. construïda)



**DADES FÍSQUES**

-edifici A-

<b>Data de construcció</b>	1991
<b>Última reforma</b>	novembre 2012
<b>Inspecció visual</b>	Sense necessitat d'actuacions importants
<b>Grau d'accessibilitat</b>	Parcialment adaptat
<b>Observacions</b>	Edifici de PB+2 Certificat de solidesa i seguretat de 2011



**SERVEIS**

-ús-

<b>Serveis</b>	Oficina de correus
<b>Gestió</b>	Sociedad Estatal Correos y Telégrafos, S.A.
<b>Manteniment</b>	Sociedad Estatal Correos y Telégrafos, S.A.

**DADES COMPLEMENTÀRIES**

-ús-

<b>Superfície ocupada per l'edifici A</b>	313,93 m <sup>2</sup>
<b>Superfície construïda de l'edifici A</b>	604,44 m <sup>2</sup>
<b>Superfície construïda destinada a aquest ús</b>	35,59 m <sup>2</sup>
<b>Superfície útil destinada a aquest ús</b>	31,85 m <sup>2</sup>

- \* Única edificació existent a parcel·la
- \* L'àrea qualificada d'11f inclou diversos usos i edificis

**Espais**

Planta Baixa (ocupació parcial)

- Local	29,95 m <sup>2</sup>
- Servei	1,90 m <sup>2</sup>

\* Espai de propietat municipal cedit per aquest ús.

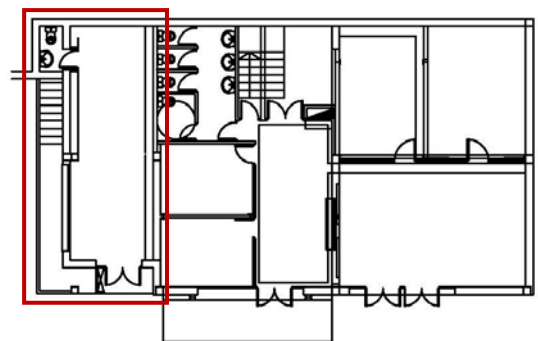
**Serveis**

Tramitacions a oficina i repartiment de correu

Horari oficina: de 9 a 10 del matí

**Personal**

1 treballador



Planta Baixa



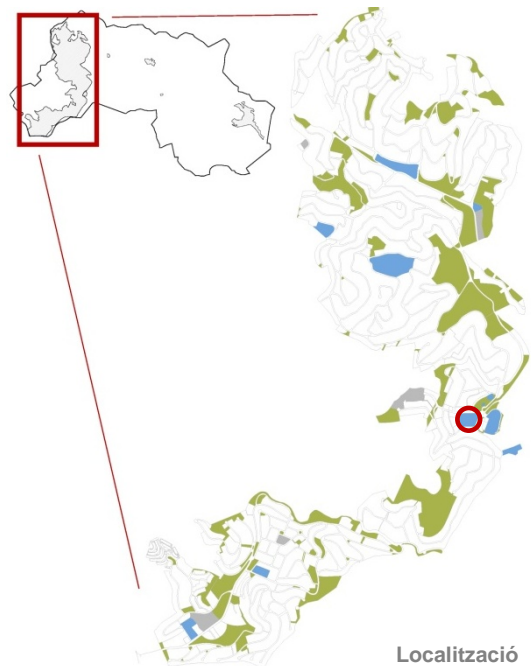
docència	sanitat	administratiu i proveïment	cultural i cívic	serveis socials	serveis religiosos	esport	serveis funeraris	emergència / seguretat
----------	---------	----------------------------	------------------	-----------------	--------------------	--------	-------------------	------------------------

## IDENTIFICACIÓ

## FITXA 09

### Botigues - La Crivellera B

<b>Tipologia</b>	Administratiu i proveïment
<b>Subtipologia</b>	Administratiu i proveïment altres
<b>Diverses tipologies al mateix emplaçament</b>	Si
<b>Adreça</b>	carrer Aquari, s/n
<b>Codi postal / Nucli</b>	08818 Mas Milà
<b>Coordenada UTM X</b>	397738
<b>Coordenada UTM Y</b>	4572562
<b>Referència cadastral</b>	7726211CF9772N0001OQ
<b>Titularitat del sòl/edifici</b>	Pública (Municipal)
<b>Observacions</b>	Inclusa en finca amb divisió horitzontal Coeficient de participació 50% Al mateix edifici: fitxes 03 i 30 Al mateix emplaçament: fitxes 07, 08, 10 i 16



Localització

### CARACTERÍSTIQUES URBANÍSTIQUES -àrea indicada-

<b>Classificació del sòl</b>	Sòl Urbanitzable
<b>Qualificació planejament</b>	Subz 11f - Equip. públic -Pla Parcial aprovat, en execució-
<b>Superfície qualificació -amidament-</b>	5.049,91 m <sup>2</sup>
<b>Edificabilitat planejament -amidament-</b>	7.574,87 m <sup>2</sup>
<b>Coeficient d'edificabilitat</b>	1,5 m <sup>2</sup> st/m <sup>2</sup> s o zona 11b segons article 173 i 66 NNSS - per edifici existent any 92
<b>Ocupació permesa</b>	No determinada
<b>Usos admesos</b>	Docent, esportiu, sanitari-assistencial, sociocultural, proveïments, cementiri, administratiu



Planejament

<b>Protecció patrimonial</b>	No
<b>Superfície de parcel·la (edifici B) -cadastre-</b>	489 m <sup>2</sup>
<b>Superfície ocupada (ed. A+B) -amidament-</b>	603,08 m <sup>2</sup>
<b>Superfície de sòl lliure -amidament-</b>	4.446,83 m <sup>2</sup>
<b>Superfície construïda (ed. A+B) -amidament-</b>	1.167,82 m <sup>2</sup>
<b>Edificabilitat potencial</b>	6.407,05 m <sup>2</sup>

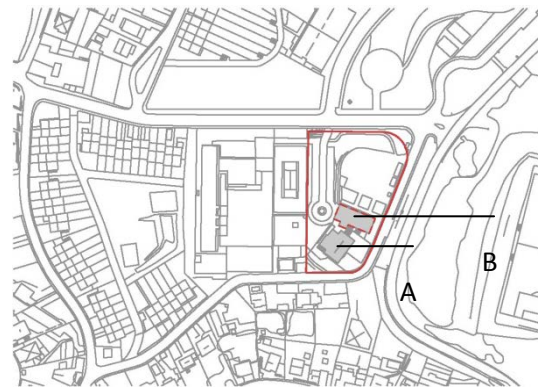
### Observacions

Paràmetres segons àrea indicada al plànol (edificis A i B)  
 PB semisoterrada (comptabilitzat 100% a sup. construïda)



**DADES FÍSQUES** -edifici B-

<b>Data de construcció</b>	1998 (PB)
<b>Última reforma</b>	-
<b>Inspecció visual</b>	Cal condicionament/adaptació
<b>Grau d'accessibilitat</b>	No adequat
<b>Observacions</b>	Edifici de PB (semisoterrada) i +1



**SERVEIS** -ús-

<b>Serveis</b>	Proveïment (botigues)
<b>Gestió</b>	Gestió externa - Concessió per 25 anys
<b>Manteniment</b>	Gestió externa - Concessió per 25 anys

**DADES COMPLEMENTÀRIES** -ús-

<b>Superfície ocupada per l'edifici B</b>	289,15 m <sup>2</sup>
<b>Superfície construïda de l'edifici B</b>	563,38 m <sup>2</sup>
<b>Superfície construïda destinada a aquest ús</b>	216,57 m <sup>2</sup>

- \* Única edificació existent a parcel·la
- \* Divisió horitzontal, l'immoble inclou aquest ús i fitxa 30
- \* L'àrea qualificada d'11f inclou diversos usos i edificis

**Espais**

Ocupació parcial de PB:

- 1 local gran	108,97 m <sup>2</sup>
- 2 locals petits	53,80 m <sup>2</sup>

**Serveis**

- Farmàcia	Data d'inici concessió: 10/01/2003
- Perruqueria	Data d'inici concessió: 01/05/2002
- Queviures	Data d'inici concessió: 01/05/2002



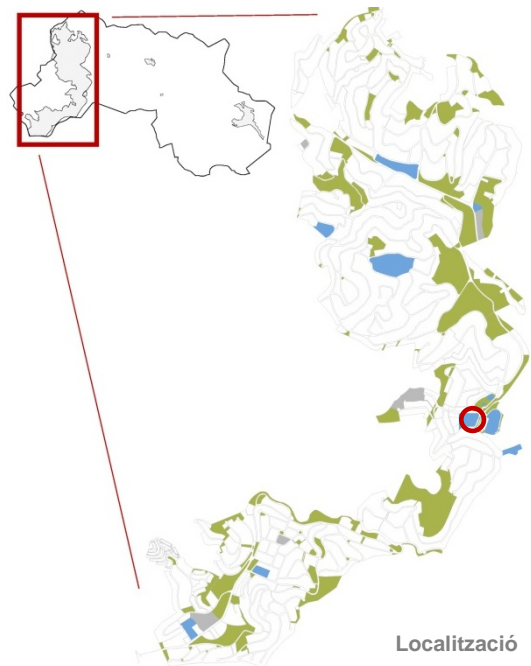
docència	sanitat	administratiu i proveïment	<b>cultural i cívic</b>	serveis socials	serveis religiosos	esport	serveis funeraris	emergència / seguretat
----------	---------	----------------------------	-------------------------	-----------------	--------------------	--------	-------------------	------------------------

## IDENTIFICACIÓ

## FITXA 10

### Centre Cívic El Punt - La Crivellera A

<b>Tipologia</b>	Cultural i cívic
<b>Subtipologia</b>	Centre cultural/Cívic
<b>Diverses tipologies al mateix emplaçament</b>	Si
<b>Adreça</b>	carrer Aquari, s/n
<b>Codi postal / Nucli</b>	08818 Mas Milà
<b>Coordenada UTM X</b>	397738
<b>Coordenada UTM Y</b>	4572562
<b>Referència cadastral</b>	7726212CF9772N0000JM
<b>Titularitat del sòl/edifici</b>	Pública (Municipal)
<b>Observacions</b>	Àrees diferents de parcel·la, qualificació i ús Al mateix edifici: fitxes 07, 08 i 16 Al mateix emplaçament: fitxes 03, 09 i 30



Localització

## CARACTERÍSTIQUES URBANÍSTIQUES -àrea indicada-

<b>Classificació del sòl</b>	Sòl Urbanitzable
<b>Qualificació planejament</b>	Subz 11f - Equip. públic- -Pla Parcial aprovat, en execució-
<b>Superfície qualificació -amidament-</b>	5.049,91 m <sup>2</sup>
<b>Edificabilitat planejament -amidament-</b>	7.574,87 m <sup>2</sup>
<b>Coefficient d'edificabilitat</b>	1,5 m <sup>2</sup> st/m <sup>2</sup> s o zona 11b segons article 173 i 66 NNSS - per edifici existent any 92
<b>Ocupació permesa</b>	No determinada
<b>Usos admesos</b>	Docent, esportiu, sanitari-assistencial, sociocultural, proveïments, cementiri, administratiu



Planejament

<b>Protecció patrimonial</b>	No
<b>Superfície de parcel·la (edifici A) -cadastre-</b>	6.876 m <sup>2</sup>
<b>Superfície ocupada (ed. A+B) -amidament-</b>	603,08 m <sup>2</sup>
<b>Superfície de sòl lliure -amidament-</b>	4.446,83 m <sup>2</sup>
<b>Superfície construïda (ed. A+B) -amidament-</b>	1.167,82 m <sup>2</sup>
<b>Edificabilitat potencial</b>	6.407,05 m <sup>2</sup>

### Observacions

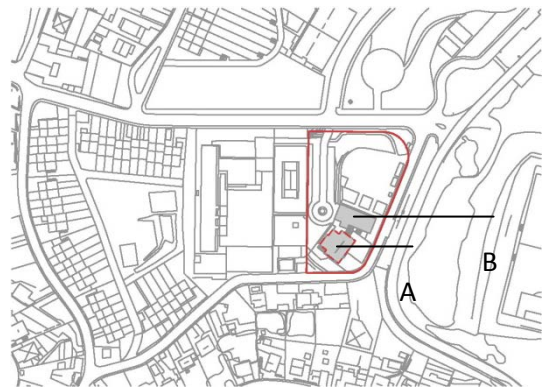
- A cadastre no consta edificació i la parcel·la inclou l'àmbit senyalat, sense l'edifici B
- Paràmetres segons àrea indicada al plànol (edificis A i B)
- PB semisoterrada (comptabilitzat 100% a sup. construïda)



**DADES FÍSQUES**

-edifici A-

<b>Data de construcció</b>	1991
<b>Última reforma</b>	novembre 2012
<b>Inspecció visual</b>	Sense necessitat d'actuacions importants
<b>Grau d'accessibilitat</b>	Parcialment adaptat
<b>Observacions</b>	Edifici de PB+2 Certificat de solidesa i seguretat de 2011



**SERVEIS**

-ús-

<b>Serveis</b>	Atenció als joves, civerespai, entitats, actes, etc
<b>Gestió</b>	Municipal / entitats
<b>Manteniment</b>	Municipal

**DADES COMPLEMENTÀRIES**

-ús-

<b>Superfície ocupada per l'edifici A</b>	313,93 m <sup>2</sup>
<b>Superfície construïda de l'edifici A</b>	604,44 m <sup>2</sup>
<b>Superfície construïda destinada a aquest ús</b>	352,73 m <sup>2</sup>
<b>Superfície útil destinada a aquest ús</b>	298,68 m <sup>2</sup>

\* Única edificació existent a parcel·la

\* L'àrea qualificada d'11f inclou diversos usos i edificis

\* Part de la superfície útil destinada a aquest ús, és també d'ús intern de l'administració local:  
 Superfície construïda; aprox: 227 m<sup>2</sup>

**Espais**

PB (ocupació parcial)

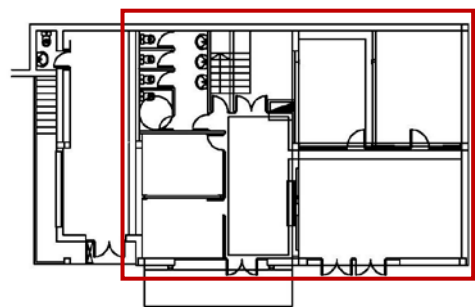
- Recepció *	18,54 m <sup>2</sup>
- Sala de treball *	33,66 m <sup>2</sup>
- Sala de reunions *	18,48 m <sup>2</sup>
- Serveis *	13,20 m <sup>2</sup>
- 3 oficines serveis municipals *	34,40 m <sup>2</sup>
- Magatzem *	8,46 m <sup>2</sup>

P+1 (ocupació parcial)

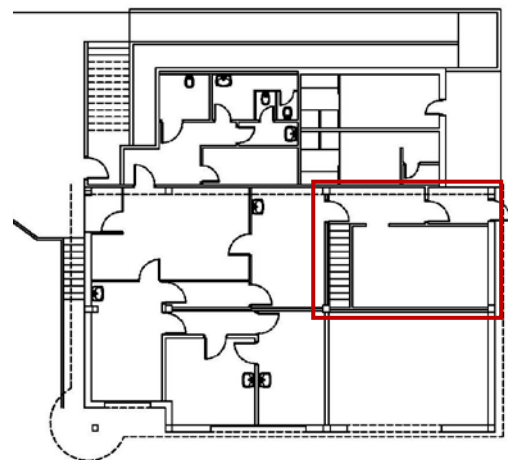
- Sala d'informàtica	21,10 m <sup>2</sup>
----------------------	----------------------

P+2

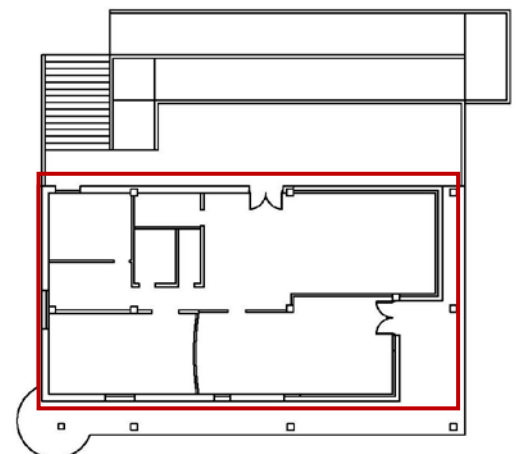
- Sala polivalent	48,63 m <sup>2</sup>
- Sala polivalent - sala de plens *	34,75 m <sup>2</sup>
- Sala de reunions	23,25 m <sup>2</sup>
- Aula de podologia	7,70 m <sup>2</sup>
- Sala Associació de Veïns de Mas Milà	11,00 m <sup>2</sup>
- Magatzem	4,47 m <sup>2</sup>



Planta Baixa



Planta Primera



Planta Segona

- Serveis \*

6,85 m<sup>2</sup>

\* Superfícies útils

Exterior - Bibliobus (costat plaça Catalunya)

Espais esportius vinculats al Centre Cívic:

ALT - Altres espais petits

Altres sales petites (<50 m<sup>2</sup>).

Recinte amb tancaments fixos

10,22m x 4,87m - 49,70m<sup>2</sup>

\* Ocupació parcial de la planta segona

Paviment: Terratzo

Activitats: loga  
Condicionament físic  
(activitats dirigides)

Serveis públics 6,85 m<sup>2</sup>

Actualment no s'utilitza aquest espai

ROC - Rocòdrom

Rocòdrom. Espai a l'aire lliure.

4m d'alçada - 24m<sup>2</sup> d'escalada

\* A façana est de l'edifici

Paviment: Altres paviments naturals

Activitats: Escalada esportiva

AAE - Àrea d'activitat esportiva

Zona d'activitat en espai urbà. Espai a l'aire lliure.

\* Al costat est de l'edifici

Paviment: Lloseta

Activitats: Tennis taula

\* Informació en relació als espais esportius descrits.

Font: Cens d'Equipaments Esportius de Catalunya  
(complementada per l'equip redactor)

Núm. de referència de la instal·lació: 0814830018

Darrera actualització de dades: 27/09/2013



## Serveis

Serveis de Centre Cívic:

- Serveis que s'ofereixen als joves:
  - informació i assessorament per als estudis i l'ocupació. Club de la feina.
  - prevenció de la drogodependència (Canyelles, Cubelles i Olivella)

Horari d'obertura al públic:

Dimarts i dijous de 16h. a 20h.

- Ús de l'espai polivalent per xerrades i tallers



- Ús d'espais esportius de lliure accés per tota la població
- Préstec de claus a entitats, col·lectius veïnals i grups polítics de l'espai d'aula i petita sala polivalent.
- Podologia:  
Visites divendres a la tarda, cada 15 dies
- Biblioteca del Bibliobus  
<http://bibliotecavirtual.diba.cat>  
Parada en dimarts, cada 15 dies.

Serveis interns administració local:

- Sala de Plens i Reunions Institucionals
- Àrea de Dinamització Sociocultural (cultura, patrimoni, festes, joventut, esports, gent gran i educació)
- Àrea de Servei a les Persones (serveis socials, pla igualtat i salut pública) - descripció a fitxa 16
- Àrea de Promoció Econòmica i Ocupació (iniciatives econòmiques i ocupació)

**Personal**

- Àrea de Dinamització Sociocultural:  
1 tècnic/a  
2 auxiliars administratius/ves  
1 dinamitzador/a local de joves (10 h/setm)
- Àrea de Promoció Econòmica i Ocupació  
1 auxiliar tècnic/a  
1 educador/a del club de la feina (28 h/setm)
- Podologia: podòloga externa (1 tarda cada 15 dies)

\* A aquestes àrees hi ha altres treballadors externs esporàdics derivats d'altres administracions i compartits amb altres municipis que utilitzen espais compartits i temporals.

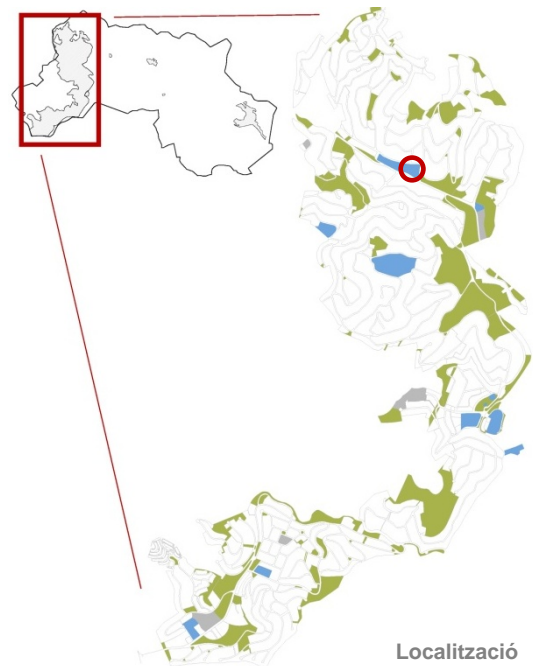
docència	sanitat	administratiu i proveïment	<b>cultural i cívic</b>	serveis socials	serveis religiosos	esport	serveis funeraris	emergència / seguretat
----------	---------	----------------------------	-------------------------	-----------------	--------------------	--------	-------------------	------------------------

## IDENTIFICACIÓ

## FITXA 11

### Centre recreatiu municipal - El Ganxo

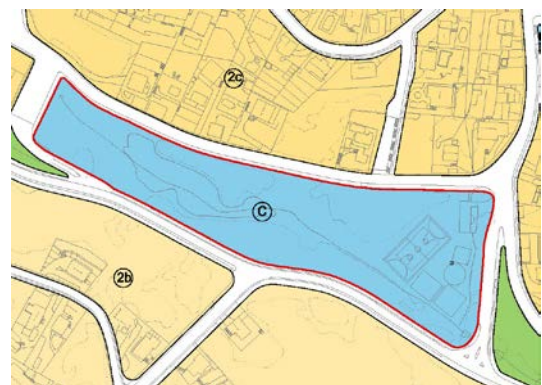
<b>Tipologia</b>	Cultural i cívic
<b>Subtipologia</b>	Centre cultural/Cívic
<b>Diverses tipologies al mateix emplaçament</b>	Sí
<b>Adreça</b>	av. de la Sardana, s/n
<b>Codi postal / Nucli</b>	08818 Can Surià
<b>Coordenada UTM X</b>	397210
<b>Coordenada UTM Y</b>	4574341
<b>Referència cadastral</b>	7345201CF977N0001BS
<b>Titularitat del sòl/edifici</b>	Pública (Municipal)
<b>Observacions</b>	Al mateix emplaçament: fitxa 22



Localització

### CARACTERÍSTIQUES URBANÍSTIQUES -àrea indicada-

<b>Classificació del sòl</b>	Sòl Urbà No Consolidat
<b>Qualificació planejament</b>	Sist C - Eq. Col·lectius
<b>Superfície qualificació -amidament-</b>	18.652,66 m <sup>2</sup>
<b>Edificabilitat planejament -amidament-</b>	18.652,66 m <sup>2</sup>
<b>Coefficient d'edificabilitat</b>	1 m <sup>2</sup> st/m <sup>2</sup> s o zona 2c segons article 66 NNSS - per edifici no existent any 92
<b>Ocupació permesa</b>	No determinada
<b>Usos admesos</b>	Docent, esportiu, sanitari-assistencial, sociocultural, proveïments, cementiri, administratiu
<b>Protecció patrimonial</b>	No
<b>Superfície de parcel·la -cadastre-</b>	18.553 m <sup>2</sup>
<b>Superfície ocupada -amidament-</b>	158,44 m <sup>2</sup>
<b>Superfície de sòl lliure -amidament-</b>	18.404,22 m <sup>2</sup>
<b>Superfície construïda -amidament-</b>	475,32 m <sup>2</sup>
<b>Edificabilitat potencial</b>	18.177,34 m <sup>2</sup>
<b>Observacions</b>	A cadastre no consta edificació PB semisoterrada (comptabilitzat 100% a sup. construïda)



Planejament



## DADES FÍSQUES

<b>Data de construcció</b>	1997 (final obra)
<b>Última reforma</b>	2006
<b>Inspecció visual</b>	Sense necessitat d'actuacions importants
<b>Grau d'accessibilitat</b>	Parcialment adaptat
<b>Observacions</b>	Edifici amb planta semisoterrani i PB+1



<b>SERVEIS</b>	-ús-
<b>Serveis</b>	Bar, entitats, actes, etc
<b>Gestió</b>	Municipal / Entitats Bar (gestió externa). Fi concessió: juliol 2016
<b>Manteniment</b>	Municipal

## DADES COMPLEMENTÀRIES

**Superfície construïda destinada a aquest ús** 316,88 m<sup>2</sup>

\* Gran part de la superfície de sòl contigu, qualificat de C, està actualment en desús

### Espais

#### Planta baixa

- Bar
- Serveis
- Magatzem

#### Planta primera

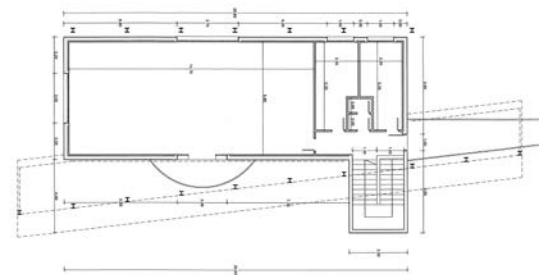
- Sala Multiusos i Exposicions  
\*També ús esportiu (fitxa 22)
- 2 Espais d'entitats
- Servei  
\*També ús esportiu (fitxa 22)

#### \*Planta semisoterrani

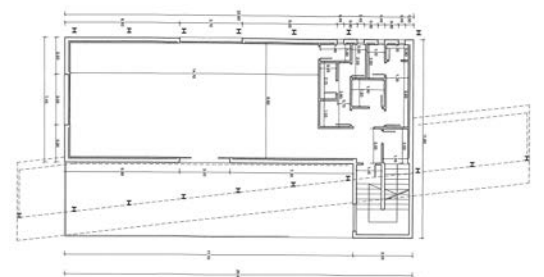
- destinada a usos esportius (segons fitxa 22)

### Serveis

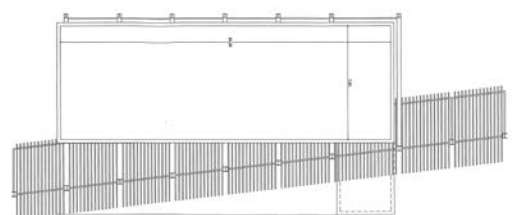
- Entitats allotjades:
  - Amics de la Romeria
  - Asociación Rociera de Olivella
  - Associació de Dones d'Olivella (ADO)
  - Club d'Arquers
  - C.D. Olivella Futbol Sala



Planta Baixa



Planta Primera



Planta coberta

Club Nova Olivella Futbol Sala  
Puntaires d'Olivella  
Club Petanca "El Ganxo"  
A.V.V. Els Turons "Las Colinas"  
A.V.V. Pro Las Colinas d'Olivella  
\*Associació activa actualment  
Associació de propietaris de Can Surià  
\*Associació activa actualment

Horari: dilluns descans setmanal  
de dimarts a dijous de 7:00 a 15:00 h.  
i de 18:00 a 21:00 h.  
divendres de 7:00 a 15:00 h. i de 18:00 a 24:00 h.  
dissabte de 8:00 a 24:00 h.  
diumenge de 8:00 a 21:00 h.

### Personal

No hi ha personal que treballi de manera habitual al centre cívic.

Només n'hi ha pel servei de bar en concessió.





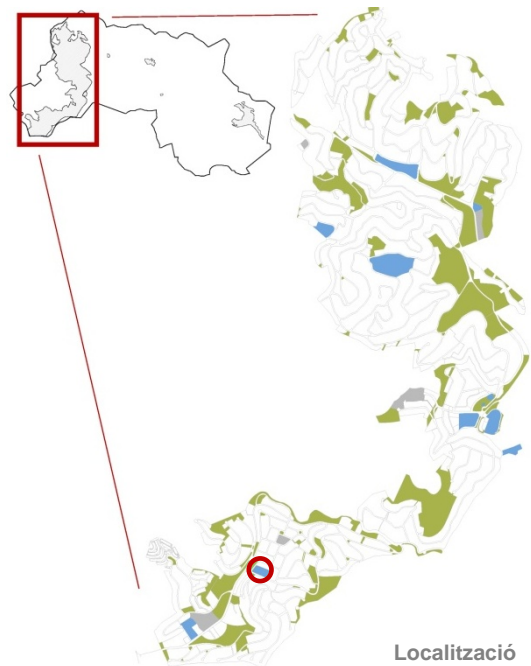
docència	sanitat	administratiu i proveïment	<b>cultural i cívic</b>	serveis socials	serveis religiosos	esport	serveis funeraris	emergència / seguretat
----------	---------	----------------------------	-------------------------	-----------------	--------------------	--------	-------------------	------------------------

## IDENTIFICACIÓ

## FITXA 12

### Centre recreatiu municipal - El Vinyet

<b>Tipologia</b>	Cultural i cívic
<b>Subtipologia</b>	Centre cultural/Cívic
<b>Diverses tipologies al mateix emplaçament</b>	Sí
<b>Adreça</b>	c/ de la Garsa, s/n
<b>Codi postal / Nucli</b>	08818 Mas Mestre
<b>Coordenada UTM X</b>	396268
<b>Coordenada UTM Y</b>	4571493
<b>Referència cadastral</b>	6416709CF9761N0001FE
<b>Titularitat del sòl/edifici</b>	Pública (Municipal)
<b>Observacions</b>	Al mateix emplaçament: fitxa 28



Localització

## CARACTERÍSTIQUES URBANÍSTIQUES

<b>Classificació del sòl</b>	Sòl Urbà No Consolidat
<b>Qualificació planejament</b>	Sist C - Eq. Col·lectius
<b>Superfície qualificació -amidament-</b>	6.061,09 m <sup>2</sup>
<b>Edificabilitat planejament -amidament-</b>	6.061,09 m <sup>2</sup>
<b>Coefficient d'edificabilitat</b>	1 m <sup>2</sup> st/m <sup>2</sup> s o zona 2d segons article 66 NNSS - per edifici no existent any 92
<b>Ocupació permesa</b>	No determinada
<b>Usos admesos</b>	Docent, esportiu, sanitari-assistencial, sociocultural, proveïments, cementiri, administratiu
<b>Protecció patrimonial</b>	No
<b>Superfície de parcel·la -cadastre-</b>	5.724 m <sup>2</sup>
<b>Superfície ocupada -amidament-</b>	312,87 m <sup>2</sup>
<b>Superfície de sòl lliure -amidament-</b>	5.748,22 m <sup>2</sup>
<b>Superfície construïda -amidament-</b>	312,87 m <sup>2</sup>
<b>Edificabilitat potencial</b>	5.748,22 m <sup>2</sup>
<b>Observacions</b>	A cadastre no consta edificació Paràmetres per tot l'àmbit de qualificació



Planejament



## DADES FÍSQUES

<b>Data de construcció</b>	2000
<b>Última reforma</b>	2015
<b>Inspecció visual</b>	Cal condicionament/adaptació (filtracions coberta)
<b>Grau d'accessibilitat</b>	No adaptat
<b>Observacions</b>	Edifici en PB



<b>SERVEIS</b>	-ús-
<b>Serveis</b>	Actes, entitats, bar (en desús), etc.
<b>Gestió</b>	Municipal / Entitats
<b>Manteniment</b>	Municipal



<b>DADES COMPLEMENTÀRIES</b>	-ús-
<b>Superfície de sòl destinada a aquest ús</b>	542,87 m <sup>2</sup>
<b>Superfície construïda destinada a aquest ús</b>	312,87 m <sup>2</sup>

## Espais

### Planta baixa

- Sala Polivalent
- 3 Espais d'Entitats
- Bar (en desús)
- Magatzem
- Serveis

### EXTERIOR

- espai d'espectacles - 230 m<sup>2</sup> aproximadament

## Serveis

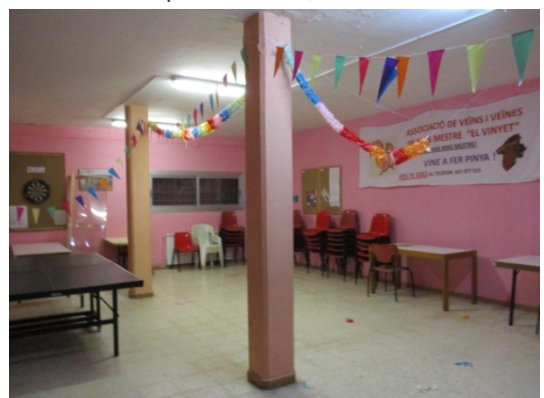
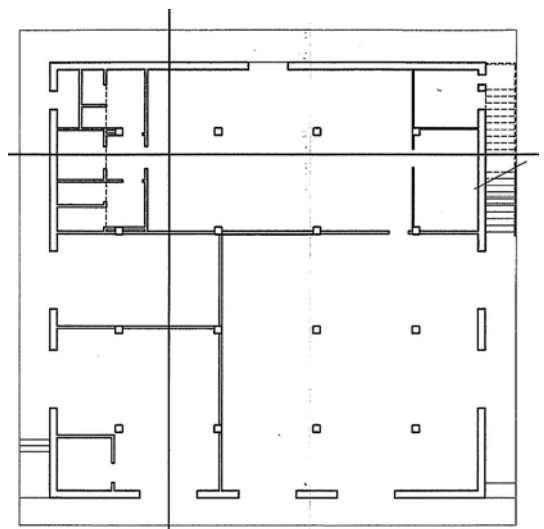
Espai normalment tancat. Centre utilitzat només per les entitats allotjades.

Entitats allotjades:

- Associació de propietaris i veïns de Mas Mestre
- Associació de propietaris de la zona Mas Mestre
- Club d'amics Olivella Slot
- Federació d'associacions de veïns d'Olivella

## Personal

No hi ha personal que hi treballi de manera habitual



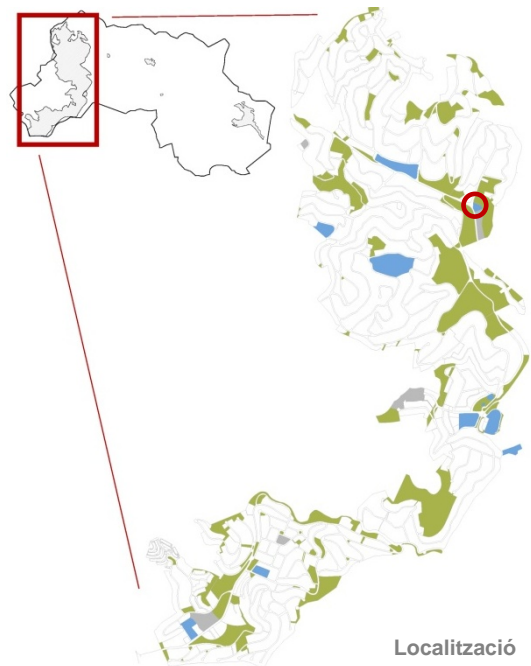
docència	sanitat	administratiu i proveïment	<b>cultural i cívic</b>	serveis socials	serveis religiosos	esport	serveis funeraris	emergència / seguretat
----------	---------	----------------------------	-------------------------	-----------------	--------------------	--------	-------------------	------------------------

## IDENTIFICACIÓ

**FITXA 13**

### Arxiu municipal - Les Colines

<b>Tipologia</b>	Cultural i cívic
<b>Subtipologia</b>	Arxiu
<b>Diverses tipologies al mateix emplaçament</b>	Si
<b>Adreça</b>	av. de Can Turiols
<b>Codi postal / Nucli</b>	08818 Les Colines
<b>Coordenada UTM X</b>	397782
<b>Coordenada UTM Y</b>	4574050
<b>Referència cadastral</b>	7942734CF9774S0001OB
<b>Titularitat del sòl/edifici</b>	Pública (Municipal)
<b>Observacions</b>	Adquisició municipal 2005 Inauguració 2008 Al mateix edifici: fitxa 14 Al mateix emplaçament: fitxa 23



Localització

## CARACTERÍSTIQUES URBANÍSTIQUES

<b>Classificació del sòl</b>	Sòl Urbà No Consolidat
<b>Qualificació planejament</b>	Subz 4a - Equip. privat
<b>Superfície qualificació -amidament-</b>	2.864,03 m <sup>2</sup>
<b>Edificabilitat planejament -amidament-</b>	1.432,02 m <sup>2</sup>
<b>Coefficient d'edificabilitat</b>	0,5 m <sup>2</sup> st/m <sup>2</sup> s
<b>Ocupació permesa -amidament-</b>	30% - 859,21 m <sup>2</sup>
<b>Usos admesos</b>	Comercial, Hotel·er, Sanitari-assistencial, Educatiu, Recreatiu, Sociocultural, Esportiu
<b>Protecció patrimonial</b>	No
<b>Superfície de parcel·la -cadastre-</b>	2.864 m <sup>2</sup>
<b>Superfície ocupada -amidament-</b>	196,80 m <sup>2</sup>
<b>Superfície de sòl lliure -amidament-</b>	2.667,23 m <sup>2</sup>
<b>Superfície construïda -registre propietat-</b>	280 m <sup>2</sup>
<b>Edificabilitat potencial</b>	1.152,02 m <sup>2</sup>
<b>Observacions</b>	A cadastre no consta edificació Edifici a menys de 8m de la carretera.



Planejament



## DADES FÍSQUES

<b>Data de construcció</b>	Adequacions edifici 2007
<b>Última reforma</b>	
<b>Inspecció visual</b>	Sense necessitat d'actuacions importants
<b>Grau d'accessibilitat</b>	Parcialment adaptat
<b>Observacions</b>	Edifici de P-1 i PB+1



## SERVEIS

-ús-

<b>Serveis</b>	Arxiu municipal
<b>Gestió</b>	Municipal
<b>Manteniment</b>	Municipal

## DADES COMPLEMENTÀRIES

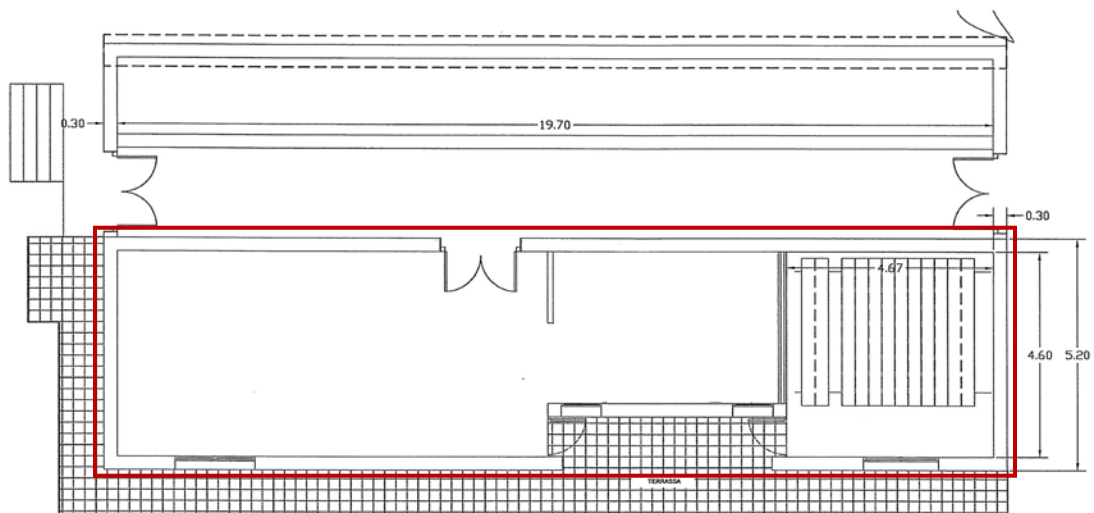
-ús-

**Superfície útil destinada a aquest ús** -aprox- 85 m<sup>2</sup>



## Espais

- Planta baixa
- Arxiu municipal
  - Arxiu dels Serveis de Cultura



Planta Baixa

\* Es disposa d'un altre espai d'arxiu municipal a la planta semisoterrani de l'edifici de la Casa de la Vila, descrit a la fitxa 04.

## Serveis

Emmagatzematge de documentació de l'administració local.

## Personal

No hi ha personal que hi treballi de manera habitual

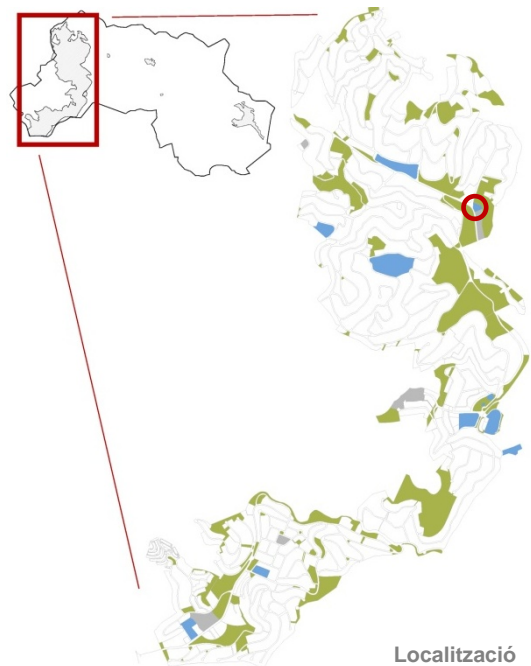
docència	sanitat	administratiu i proveïment	<b>cultural i cívic</b>	serveis socials	serveis religiosos	esport	serveis funeraris	emergència / seguretat
----------	---------	----------------------------	-------------------------	-----------------	--------------------	--------	-------------------	------------------------

## IDENTIFICACIÓ

FITXA 14

### Casal de la gent gran - Les Colines

<b>Tipologia</b>	Cultural i cívic
<b>Subtipologia</b>	Casal gent gran
<b>Diverses tipologies al mateix emplaçament</b>	Sí
<b>Adreça</b>	av. de Can Turiols
<b>Codi postal / Nucli</b>	08818 Les Colines
<b>Coordenada UTM X</b>	397782
<b>Coordenada UTM Y</b>	4574050
<b>Referència cadastral</b>	7942734CF9774S0001OB
<b>Titularitat del sòl/edifici</b>	Pública (Municipal)
<b>Observacions</b>	Adquisició municipal 2005 Inauguració 2008 Al mateix edifici: fitxa 13 Al mateix emplaçament: fitxa 23



Localització

## CARACTERÍSTIQUES URBANÍSTIQUES

<b>Classificació del sòl</b>	Sòl Urbà No Consolidat
<b>Qualificació planejament</b>	Subz 4a - Equip. privat
<b>Superfície qualificació -amidament-</b>	2.864,03 m <sup>2</sup>
<b>Edificabilitat planejament -amidament-</b>	1.432,02 m <sup>2</sup>
<b>Coefficient d'edificabilitat</b>	0,5 m <sup>2</sup> st/m <sup>2</sup> s
<b>Ocupació permesa -amidament-</b>	30% - 859,21 m <sup>2</sup>
<b>Usos admesos</b>	Comercial, Hoteler, Sanitari-assistencial, Educatiu, Recreatiu, Sociocultural, Esportiu
<b>Protecció patrimonial</b>	No
<b>Superfície de parcel·la -cadastre-</b>	2.864 m <sup>2</sup>
<b>Superfície ocupada -amidament-</b>	196,80 m <sup>2</sup>
<b>Superfície de sòl lliure -amidament-</b>	2.667,23 m <sup>2</sup>
<b>Superfície construïda -registre propietat-</b>	280 m <sup>2</sup>
<b>Edificabilitat potencial</b>	1.152,02 m <sup>2</sup>
<b>Observacions</b>	A cadastre no consta edificació Parcel·la afectada per línia edificació de la carretera

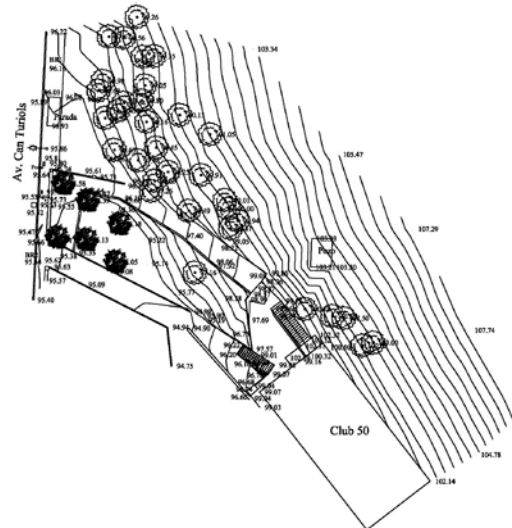


Planejament



**DADES FÍSQUES**

<b>Data de construcció</b>	Adequacions edifici 2007
<b>Última reforma</b>	
<b>Inspecció visual</b>	Sense necessitat d'actuacions importants
<b>Grau d'accessibilitat</b>	Parcialment adaptat
<b>Observacions</b>	Edifici de P-1 i PB+1



**SERVEIS**

-ús-

<b>Serveis</b>	Casal de gent gran: informàtica, audiovisuals, activitats dirigides, etc.
<b>Gestió</b>	Autogestió col·lectiu de gent gran
<b>Manteniment</b>	Municipal

**DADES COMPLEMENTÀRIES**

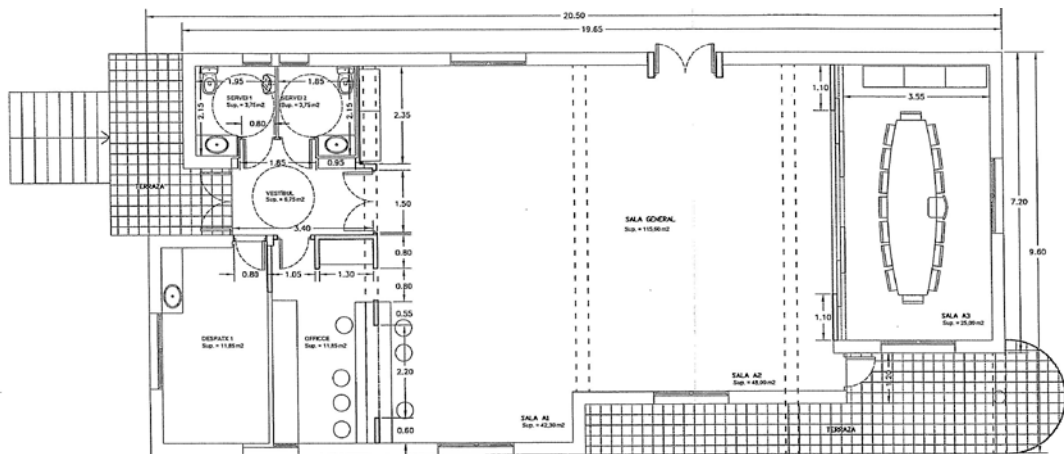
-ús-

**Superfície construïda destinada a aquest ús** 196,80 m<sup>2</sup>

**Espais**

Planta +1

- Despatx
- Office / Informàtica
- Sala general multiús - 115,60 m<sup>2</sup>
- 2 Serveis



**Serveis**

- Activitats dirigides per gent gran
- Sessions de televisió / cinema
- Seu de l'Associació de Gent Gran d'Olivella
- Altres

**Personal**

No hi ha personal que hi treballi de manera habitual

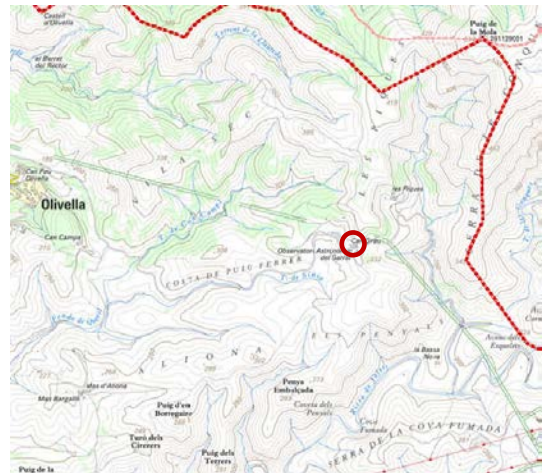
docència	sanitat	administratiu i proveïment	<b>cultural i cívic</b>	serveis socials	serveis religiosos	esport	serveis funeraris	emergència / seguretat
----------	---------	----------------------------	-------------------------	-----------------	--------------------	--------	-------------------	------------------------

## IDENTIFICACIÓ

## FITXA 15

### Casa de Colònies i escola de natura de Can Grau

<b>Tipologia</b>	Cultural i cívic
<b>Subtipologia</b>	Cultural/Cívic - altres
<b>Diverses tipologies al mateix emplaçament</b>	No
<b>Adreça</b>	Pista forestal asfaltada d'Olivella a Plana Novella km 3,5
<b>Codi postal / Nucli</b>	08818 Olivella
<b>Coordenada UTM X</b>	402736
<b>Coordenada UTM Y</b>	4573480
<b>Referència cadastral</b>	no fitxa cadastral
<b>Titularitat del sòl/edifici</b>	Pública (Diputació de Barcelona)
<b>Observacions</b>	



Localització

## CARACTERÍSTIQUES URBANÍSTIQUES

<b>Classificació del sòl</b>	Sòl No Urbanitzable
<b>Qualificació planejament</b>	Zona 21a - Agrícola
<b>Superfície qualificació</b>	-
<b>Edificabilitat planejament</b>	existent
<b>Coeficient d'edificabilitat</b>	existent
<b>Ocupació permesa</b>	existent
<b>Usos admesos</b>	Habitatge, artesanal tradicional, activitats d'atenció al públic visitant de lleure, divulgació pedagògica i investigació científica
<b>Protecció patrimonial</b>	Sí (Precatàleg NNSS)
<b>Superfície de parcel·la</b>	-
<b>Superfície ocupada -aproximació-</b>	800 m <sup>2</sup>
<b>Superfície de sòl lliure</b>	-
<b>Superfície construïda</b>	-
<b>Edificabilitat potencial</b>	0 m <sup>2</sup> -



Planejament

### Observacions

Masia del segle XIV de PB+1 (287,5 m<sup>2</sup> útils per planta)

És permès un augment <50% del volum existent o reconegut, sempre que sigui compatible

Caldrà tenir en compte els condicionants per la intervenció en l'edificació

Darrera reforma 2016

Grau d'accessibilitat: Parcialment adaptat

El complex inclou l'Observatori Astronòmic del Garraf



## SERVEIS

<b>Serveis</b>	Escola de Natura amb pernoctació
<b>Gestió</b>	Concessió Associació Catalana Cases de Colònies
	Observatori Astronòmic: Espai Garraf, SL
<b>Manteniment</b>	Diputació de Barcelona

## DADES COMPLEMENTÀRIES

**Superfície útil destinada a aquest ús** 575,27 m<sup>2</sup>

### Espais

- 5 dormitoris (1 amb sanitari adaptat)
- 1 habitatge
- 15 places d'aparcament de cotxes o 3 d'autocars
- Observatori Astronòmic del Garraf - edificació independent

### Serveis

#### Casa de colònies i escola de natura

- Escola de Natura
- Capacitat de 150 persones sense pernoctació
- Casa de colònies amb 48 places pernoctants autoritzades per la Generalitat de Catalunya
- Exposició permanent: Parc Natural del Garraf i venda de publicacions pròpies de l'entitat
- Activitats al voltant de la casa: Itineraris, La Pleta (Centre d'Informació del Parc del Garraf), Vallgrassa (Centre Experimental de les Arts Parc del Garraf)
- Horari d'atenció al públic:
  - dilluns a diumenge i horari segons demanda (base 9 a 22 h): 9 a 14 h i de 15 a 18 h.
  - Festius de 10 a 14 h (Segons Pla d'ús públic dels Parcs del Garraf, Olèrdola i Foix. 2009)
- Sistema de recollida de suggeriments dels usuaris a través de llibre de reclamacions, bústia de queixes i suggeriments, enquestes, observacions directes i percepcions del personal.
- Disposa de pla de seguretat o emergències

#### Observatori astronòmic del Garraf

- Horari d'atenció al públic:
  - visites concertades preferiblement per les tardes
- Capacitat de persones: 35
- Venda i distribució de publicacions científiques i programa pedagògic per esolars i estudiants (primària i secundària), col·lectius i la població general.



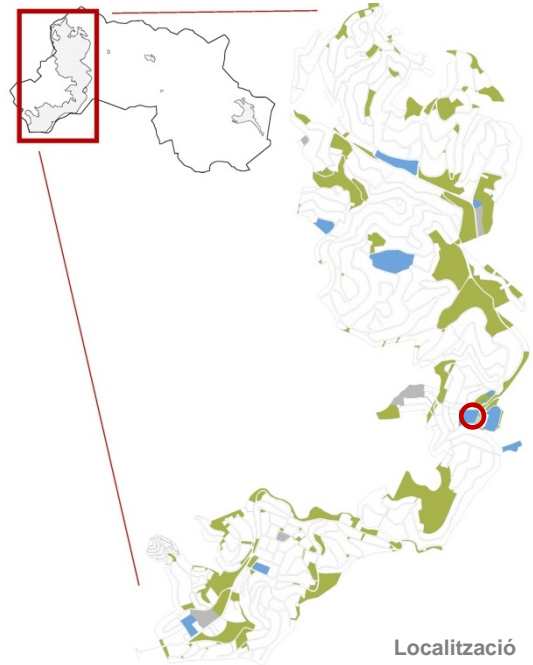
docència	sanitat	administratiu i proveïment	cultural i cívic	<b>serveis socials</b>	serveis religiosos	esport	serveis funeraris	emergència / seguretat
----------	---------	----------------------------	------------------	------------------------	--------------------	--------	-------------------	------------------------

**IDENTIFICACIÓ**

**FITXA 16**

**Serveis socials - La Crivellera A**

<b>Tipologia</b>	Serveis socials
<b>Subtipologia</b>	S. socials - altres
<b>Diverses tipologies al mateix emplaçament</b>	Sí
<b>Adreça</b>	carrer aquari, s/n
<b>Codi postal / Nucli</b>	08818 Mas Milà
<b>Coordenada UTM X</b>	397738
<b>Coordenada UTM Y</b>	4572562
<b>Referència cadastral</b>	7726212CF9772N0000JM
<b>Titularitat del sòl/edifici</b>	Pública (Municipal)
<b>Observacions</b>	Àrees diferents de parcel·la, qualificació i ús Al mateix edifici: fitxes 07, 08 i 10 Al mateix emplaçament: fitxes 03, 09 i 30



Localització

**CARACTERÍSTIQUES URBANÍSTIQUES** -àrea indicada-

<b>Classificació del sòl</b>	Sòl Urbanitzable
<b>Qualificació planejament</b>	Subz 11f - Equip. públic -Pla Parcial aprovat, en execució-
<b>Superfície qualificació -amidament-</b>	5.049,91 m <sup>2</sup>
<b>Edificabilitat planejament -amidament-</b>	7.574,87 m <sup>2</sup>
<b>Coefficient d'edificabilitat</b>	1,5 m <sup>2</sup> st/m <sup>2</sup> s o zona 11b segons article 173 i 66 NNSS - per edifici existent any 92
<b>Ocupació permesa</b>	No determinada
<b>Usos admesos</b>	Docent, esportiu, sanitari-assistencial, sociocultural, proveïments, cementiri, administratiu



Planejament

<b>Protecció patrimonial</b>	No
<b>Superfície de parcel·la (edifici A) -cadastre-</b>	6.876 m <sup>2</sup>
<b>Superfície ocupada (ed. A+B) -amidament-</b>	603,08 m <sup>2</sup>
<b>Superfície de sòl lliure -amidament-</b>	4.446,83 m <sup>2</sup>
<b>Superfície construïda (ed. A+B) -amidament-</b>	1.167,82 m <sup>2</sup>
<b>Edificabilitat potencial</b>	6.407,05 m <sup>2</sup>

**Observacions**

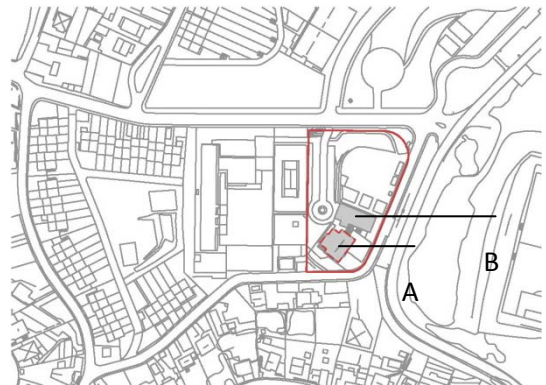
A cadastre no consta edificació i la parcel·la inclou l'àmbit senyalat, sense l'edifici B  
 Paràmetres segons àrea indicada al plànol (edificis A i B)  
 PB semisoterrada (comptabilitzat 100% a sup. construïda)



**DADES FÍSiques**

-edifici A-

<b>Data de construcció</b>	1991
<b>Última reforma</b>	novembre 2012
<b>Inspecció visual</b>	Sense necessitat d'actuacions importants
<b>Grau d'accessibilitat</b>	Parcialment adaptat
<b>Observacions</b>	Edifici de PB+2 Certificat de solidesa i seguretat de 2011



**SERVEIS**

-ús-

<b>Serveis</b>	Atenció social primària
<b>Gestió</b>	Municipal
<b>Manteniment</b>	Municipal

**DADES COMPLEMENTÀRIES**

-ús-

<b>Superfície ocupada per l'edifici A</b>	313,93 m <sup>2</sup>
<b>Superfície construïda de l'edifici A</b>	604,44 m <sup>2</sup>
<b>Superfície construïda destinada a aquest ús</b>	143,94 m <sup>2</sup>
<b>Superfície útil destinada a aquest ús</b>	126,15 m <sup>2</sup>

\* Única edificació existent a parcel·la

\* L'àrea qualificada d'11f inclou diversos usos i edificis

**Espais**

PB+1 (ocupació parcial)

- Recepció	11,50 m <sup>2</sup>
- 2 sales d'oficines	30,90 m <sup>2</sup>
- Atenció primària	14,60 m <sup>2</sup>
- Sala- magatzem (repartiment d'aliments)	13,65 m <sup>2</sup>
- Sala de reunions	16,95 m <sup>2</sup>
- Serveis i magatzem	30,20 m <sup>2</sup>

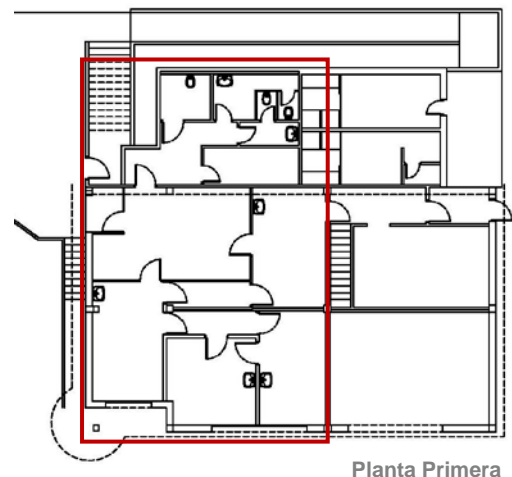
\* Espai annex de servei social: local a plaça Catalunya ocupat per la Creu Roja, del qual l'administració local assumeix el lloguer, segons conveni.

**Serveis**

Àrea de Servei a les Persones (Serveis Socials, Pla igualtat i Salut pública)

**Personal**

- 1 treballador/a social
- 1 educador/a social
- 2 auxiliars administratius/ves



Planta Primera

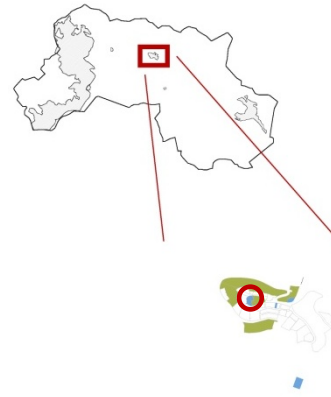
docència	sanitat	administratiu i proveïment	cultural i cívic	serveis socials	serveis religiosos	esport	serveis funeraris	emergència / seguretat
----------	---------	----------------------------	------------------	-----------------	--------------------	--------	-------------------	------------------------

## IDENTIFICACIÓ

FITXA 17

### Església nova d'Olivella - Parròquia de Sant Pere i Sant Feliu

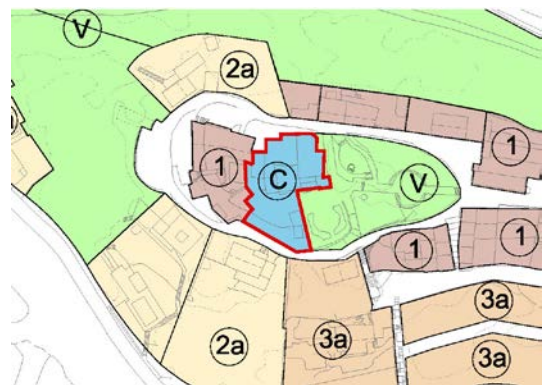
<b>Tipologia</b>	Serveis religiosos
<b>Subtipologia</b>	Centre de culte
<b>Diverses tipologies al mateix emplaçament</b>	No
<b>Adreça</b>	c/ de l'Església, 1-3
<b>Codi postal / Nucli</b>	08818 Olivella
<b>Coordenada UTM X</b>	400428
<b>Coordenada UTM Y</b>	4573899
<b>Referència cadastral</b>	0540002DF0704S0001RS 0540001DF0704S0001KS
<b>Titularitat del sòl/edifici</b>	Privada
<b>Observacions</b>	



Localització

## CARACTERÍSTIQUES URBANÍSTIQUES

<b>Classificació del sòl</b>	Sòl Urbà Consolidat
<b>Qualificació planejament</b>	Sist C - Eq. Col·lectius
<b>Superfície qualificació</b>	709,74 m <sup>2</sup>
<b>Edificabilitat planejament -cadastre-</b>	1.141,50 m <sup>2</sup>
<b>Coefficient d'edificabilitat</b>	1,5 m <sup>2</sup> st/m <sup>2</sup> s o zona 1 o 2a segons article 66 NNSS - per edifici existent any 92
<b>Ocupació permesa</b>	No determinada
<b>Usos admesos</b>	Docent, esportiu, sanitari-assistencial, sociocultural, proveïments, cementiri, administratiu
<b>Protecció patrimonial</b>	Sí (Precatàleg NNSS)
<b>Superfície de parcel·la -cadastre-</b>	761 m <sup>2</sup>
<b>Superfície ocupada -amidament-</b>	395,16 m <sup>2</sup>
<b>Superfície de sòl lliure</b>	365,84 m <sup>2</sup>
<b>Superfície construïda -cadastre-</b>	614 m <sup>2</sup>
<b>Edificabilitat potencial</b>	527,50 m <sup>2</sup>
<b>Observacions</b>	Paràmetres segons superfícies de indicades a cadastre L'edificació data del segle XVII Grau d'accessibilitat: No adequat



Planejament



## SERVEIS

<b>Serveis</b>	Misses, concerts
<b>Gestió</b>	Bisbat
<b>Manteniment</b>	Bisbat

## DADES COMPLEMENTÀRIES

**Totes les superfícies de sòl, ocupada i construïda es destinen actualment a aquest ús.**



### Espais

A banda de l'església, l'equipament disposa d'espais complementaris.

### Serveis

Confessió: Catòlica

Es celebren misses de manera puntual, no diàriament.

### Personal

1 mossèn

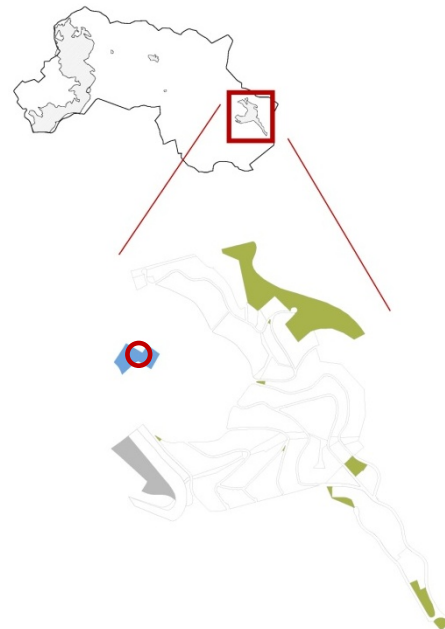
docència	sanitat	administratiu i proveïment	cultural i cívic	serveis socials	<b>serveis religiosos</b>	esport	serveis funeraris	emergència / seguretat
----------	---------	----------------------------	------------------	-----------------	---------------------------	--------	-------------------	------------------------

## IDENTIFICACIÓ

**FITXA 18**

### Monestir Budista del Garraf, Sakya Tashi Ling

<b>Tipologia</b>	Serveis religiosos
<b>Subtipologia</b>	Centre de culte
<b>Diverses tipologies al mateix emplaçament</b>	No
<b>Adreça</b>	Av. de Plana Novella, s/n
<b>Codi postal / Nucli</b>	08818 Plana Novella
<b>Coordenada UTM X</b>	403935
<b>Coordenada UTM Y</b>	4571777
<b>Referència cadastral</b>	001000700DF07A0003OW
<b>Titularitat del sòl/edifici</b>	Privada
<b>Observacions</b>	



Localització

## CARACTERÍSTIQUES URBANÍSTIQUES

<b>Classificació del sòl</b>	Sòl No Urbanitzable
<b>Qualificació planejament</b>	Zona 21a - Agrícola
<b>Superfície qualificació</b>	-
<b>Edificabilitat planejament</b>	existent
<b>Coeficient d'edificabilitat</b>	existent
<b>Ocupació permesa</b>	existent
<b>Usos admesos</b>	Habitatge, artesanal tradicional, activitats d'atenció al públic visitant de lleure, divulgació pedagògica i investigació científica
<b>Protecció patrimonial</b>	Sí (Precatàleg NNSS)
<b>Superfície de parcel·la -cadastre-</b>	11.079 m <sup>2</sup>
<b>Superfície ocupada -cadastre-</b>	1.817 m <sup>2</sup>
<b>Superfície de sòl lliure -cadastre-</b>	9.262 m <sup>2</sup>
<b>Superfície construïda -cadastre-</b>	4.215 m <sup>2</sup>
<b>Edificabilitat potencial</b>	0 m <sup>2</sup>



Planejament

## Observacions

És permès un augment <50% del volum existent o reconegut, sempre que sigui compatible

Data de construcció (segons cadastre): 1900



## SERVEIS

<b>Serveis</b>	Meditació, retirades, aprenentatge, etc
<b>Gestió</b>	Monjos Budistes. Sakya Tashi Ling
<b>Manteniment</b>	Monjos Budistes. Sakya Tashi Ling

## DADES COMPLEMENTÀRIES

**Totes les superfícies de sòl, ocupada i construïda es destinen actualment a aquest ús.**

### Espais

A banda del monestir, l'equipament disposa d'espais complementaris.

### Serveis

Confessió: Budista

S'ofereixen:

- Retirada Pau Interior
- Retirada Aprèn a meditar
- Retirada Mantrayana
- Retirada de Meditació
- Conciencing
- Visites guiades
- Experiència Monàstica
- Les Estupes
- Organitzacions i empreses
- Botiga d'artesanía

Horaris de visites:

Dissabtes i festius	12:00h, 13:00h 15:00h, 16:00h, 17:00h
Diumenges	11:00h, 12:00h, 13:00h 15:00h, 16:00h, 17:00h

De dimecres a divendres només grups concertats  
(mínim 15 persones)

### Personal

El centre disposa de 4 professors titulars

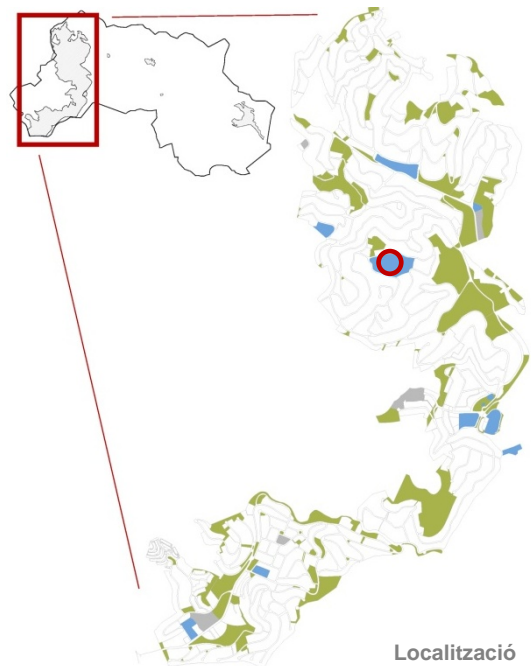
docència	sanitat	administratiu i proveïment	cultural i cívic	serveis socials	serveis religiosos	<b>esport</b>	serveis funeraris	emergència / seguretat
----------	---------	----------------------------	------------------	-----------------	--------------------	---------------	-------------------	------------------------

## IDENTIFICACIÓ

## FITXA 19

### Camp municipal de tir a l'arc

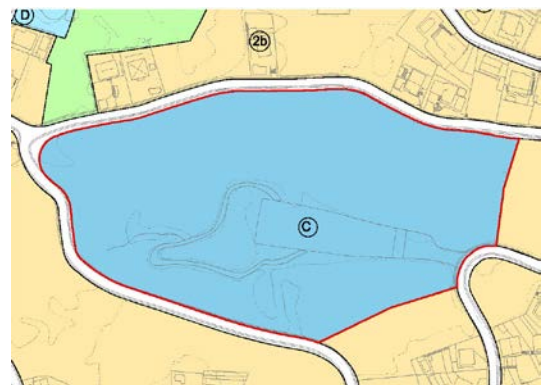
<b>Tipologia</b>	Esport
<b>Subtipologia</b>	Complex esportiu
<b>Diverses tipologies al mateix emplaçament</b>	No
<b>Adreça</b>	carrer Arc de Sant Martí, s/n
<b>Codi postal / Nucli</b>	08818 Les Colines
<b>Coordenada UTM X</b>	397190
<b>Coordenada UTM Y</b>	4573655
<b>Referència cadastral</b>	7335201CF9773N0001IK + 16 parcel·les incloses a l'àrea qualificada de C
<b>Titularitat del sòl/edifici</b>	Pública (Municipal)
<b>Observacions</b>	



Localització

## CARACTERÍSTIQUES URBANÍSTIQUES

<b>Classificació del sòl</b>	Sòl Urbà No Consolidat
<b>Qualificació planejament</b>	Sist C - Eq. Col·lectius
<b>Superfície qualificació -amidament-</b>	37.011,71 m <sup>2</sup>
<b>Edificabilitat planejament -amidament-</b>	37.011,71 m <sup>2</sup>
<b>Coefficient d'edificabilitat</b>	1 m <sup>2</sup> st/m <sup>2</sup> s o 2b segons article 66 NNSS - per edifici no existent any 92
<b>Ocupació permesa</b>	No determinada
<b>Usos admesos</b>	Docent, esportiu, sanitari-assistencial, sociocultural, proveïments, cementiri, administratiu
<b>Protecció patrimonial</b>	No
<b>Superfície de parcel·la</b>	19.970 m <sup>2</sup> (+ 16 parcel·les)
<b>Superfície ocupada -aproximació-</b>	15,00 m <sup>2</sup>
<b>Superfície de sòl lliure -aproximació-</b>	36.996,71 m <sup>2</sup>
<b>Superfície construïda -aproximació-</b>	15,00 m <sup>2</sup>
<b>Edificabilitat potencial -aproximació-</b>	36.996,71 m <sup>2</sup>
<b>Observacions</b>	A cadastre no consten edificacions



Planejament



## DADES FÍSQUES

<b>Data de construcció</b>	2000
<b>Última reforma</b>	-
<b>Inspecció visual</b>	Sense necessitat d'actuacions importants
<b>Grau d'accessibilitat</b>	Parcialment adaptat (accessos sense barreres)
<b>Observacions</b>	

## SERVEIS

<b>Serveis</b>	Pràctica de tir amb arc
<b>Gestió</b>	Conveni amb associació
<b>Manteniment</b>	Municipal + conveni entitat

## DADES COMPLEMENTÀRIES

**Totes les superfícies de sòl, ocupada i construïda es destinen actualment a aquest ús.**

### Espais

#### TIR - Camp de Tir

Camp de tir amb arc. Espai a l'aire lliure - 2.600 m<sup>2</sup>

Paviment: Gespa natural

Activitats: Tir amb arc

Camp de tir amb arc. Espai a l'aire lliure - 200 m<sup>2</sup>

Paviment: Terra

Activitats: Tir amb arc

#### AAE - Àrea d'activitat esportiva

Camp de tir i cacera. Espai a l'aire lliure

Paviment: Gespa natural

Activitats: Tir amb arc - recorregut

#### Espai cobert del club d'Arquers amb:

- Magatzem esportiu 20,00 m<sup>2</sup>
- Serveis públics

\* Informació en relació als espais esportius descrits.

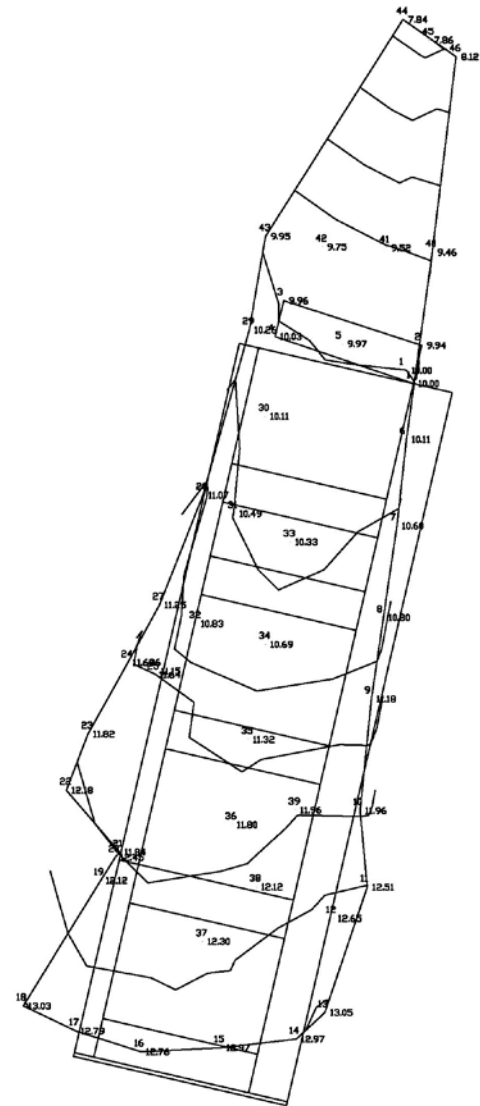
Font: Cens d'Equipaments Esportius de Catalunya

Núm. de referència de la instal·lació: 0814830010

Darrera actualització de dades: 27/09/2013

Zona de picnic

Espai d'aparcament descobert



## Serveis

Control d'accés - oficines

Recinte tancat, accés lliure socis amb quota periòdica de soci o abonat.

Destinat a esportistes de competició i població en general.

Camp homologat per la Federació Catalana de tir amb arc en data: 25/07/06

Club d'Arquers d'Olivella:

103 socis federats (segons dades del MIEM 2010)

Amb seu a "El Ganxo" - fitxa 11

Explotació de la instal·lació: 35 hores/setmana (segons MIEM 2010)



## Personal

No hi ha personal que hi treballi de manera habitual



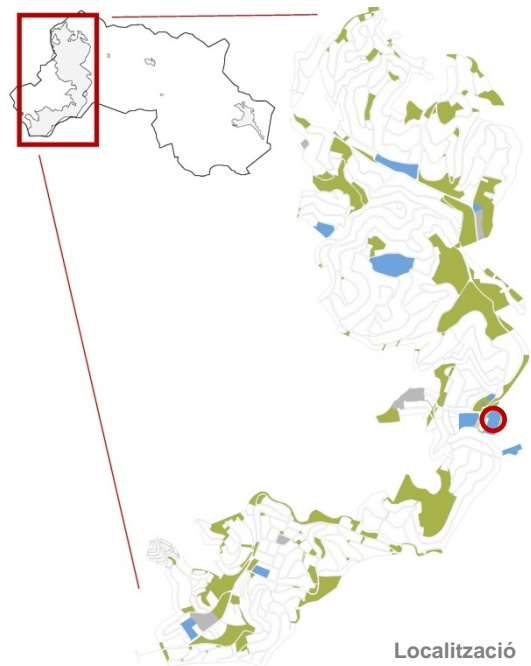
docència	sanitat	administratiu i proveïment	cultural i cívic	serveis socials	serveis religiosos	<b>esport</b>	serveis funeraris	emergència / seguretat
----------	---------	----------------------------	------------------	-----------------	--------------------	---------------	-------------------	------------------------

## IDENTIFICACIÓ

**FITXA 20**

### Camp de futbol municipal

<b>Tipologia</b>	Esport
<b>Subtipologia</b>	Complex esportiu
<b>Diverses tipologies al mateix emplaçament</b>	No
<b>Adreça</b>	Ctra. BV-2111 -entre pk 11+150 i pk 11+450
<b>Codi postal / Nucli</b>	08818 Mas Milà
<b>Coordenada UTM X</b>	397888
<b>Coordenada UTM Y</b>	4572542
<b>Referència cadastral</b>	no identificada
<b>Titularitat del sòl/edifici</b>	Pública (Municipal)
<b>Observacions</b>	



Localització

### CARACTERÍSTIQUES URBANÍSTIQUES -àrea indicada-

<b>Classificació del sòl</b>	Sòl Urbà Consolidat
<b>Qualificació planejament</b>	Sist C - Eq. Col·lectius
<b>Superfície qualificació -NNSS-</b>	13.822,00 m <sup>2</sup>
<b>Edificabilitat planejament -NNSS-</b>	13.822,00 m <sup>2</sup>
<b>Coefficient d'edificabilitat</b>	1 m <sup>2</sup> st/m <sup>2</sup> s
	segons article 66 NNSS - per edifici no existent any 92
<b>Ocupació permesa</b>	No determinada

### Usos admesos

Docent, esportiu, sanitari-assistencial, sociocultural, proveïments, cementiri, administratiu

<b>Protecció patrimonial</b>	No
<b>Superfície de parcel·la</b>	-
<b>Superfície ocupada -amidament-</b>	180,00 m <sup>2</sup>
<b>Superfície de sòl lliure -amidament-</b>	13.642,00 m <sup>2</sup>
<b>Superfície construïda -amidament-</b>	180,00 m <sup>2</sup>
<b>Edificabilitat potencial</b>	13.642,00 m <sup>2</sup>

<b>Observacions</b>	Parcel·la no identificada al cadastre Ordenació segons MP El Querol
---------------------	--



Planejament



## DADES FÍSQUES

<b>Data de construcció</b>	2003
<b>Última reforma</b>	-
<b>Inspecció visual</b>	Sense necessitat d'actuacions importants
<b>Grau d'accessibilitat</b>	Parcialment adaptat
<b>Observacions</b>	



## SERVEIS

<b>Serveis</b>	Partits i entrenaments
<b>Gestió</b>	Societat externa
<b>Manteniment</b>	Municipal

## DADES COMPLEMENTÀRIES

**Superfície de sòl destinada a aquest ús** 8.439,48 m<sup>2</sup>

\* Part de la superfície de sòl contigu, qualificat de C, està actualment en desús; sòl amb elevat pendent.



## Espais

### CAM - Camp

Camp de futbol. Espai a l'aire lliure.  
 100m x 53m. - 5.300m<sup>2</sup>

Paviment: Gespa artificial - amb cautxú

Activitats: Futbol

PIEC: Xarxa bàsica

### Edificació:

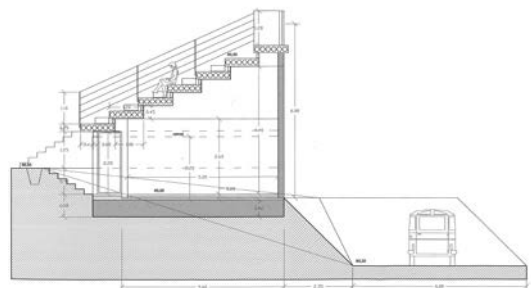
Grades 360 seients

4 vestidors equips, 2 espais de dutxa,  
 i vestidor àrbitre 95,65 m<sup>2</sup>

Magatzem esportiu 35,64 m<sup>2</sup>

Serveis públics

Bar i magatzem, Sala de reunions, Oficina,  
 farmaciola/infermeria



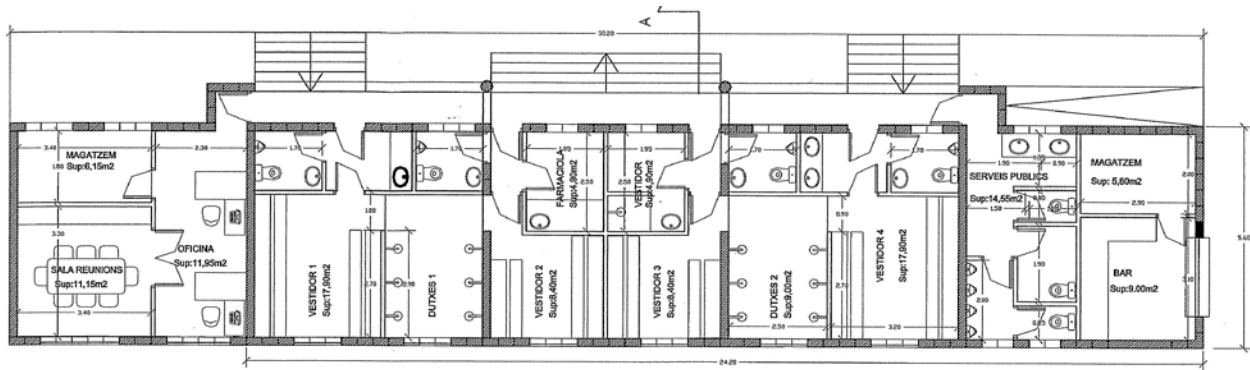
\* Informació en relació als espais esportius descrits.

Font: Cens d'Equipaments Esportius de Catalunya  
 (complementada per l'equip redactor)

Núm. de referència de la instal·lació: 0814830006

Darrera actualització de dades: 04/04/2014





### Serveis

- Aparcament de bicicletes dins el recinte
- Aparcament exterior (fora de l'espai destinat a equipament)
- Pista Poliesportiva utilitzada Club Nova Olivella F.S.
- Explotació de la instal·lació: 35 hores/setmana (segons MIEM 2010)

### Personal

No es coneix el nombre de persones que hi treballa de manera habitual

En tot cas, el personal que hi hagi, depèn de l'empresa externa concessionària



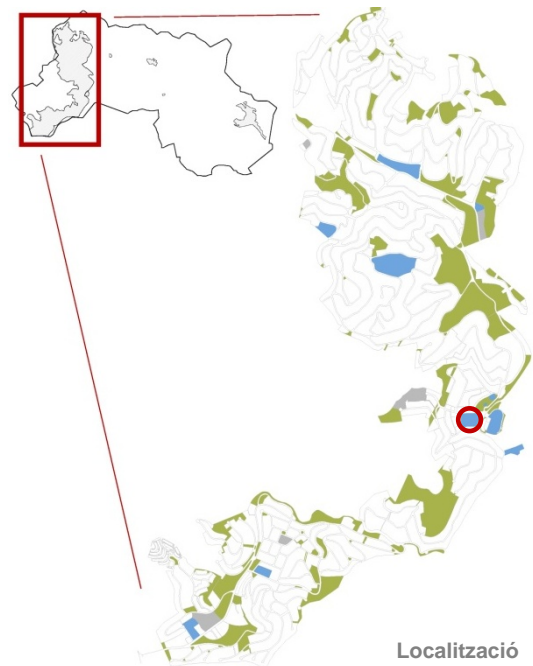
docència	sanitat	administratiu i proveïment	cultural i cívic	serveis socials	serveis religiosos	<b>esport</b>	serveis funeraris	emergència / seguretat
----------	---------	----------------------------	------------------	-----------------	--------------------	---------------	-------------------	------------------------

## IDENTIFICACIÓ

## FITXA 21

### Pista poliesportiva i Sala - Escola El Morsell

<b>Tipologia</b>	Esport
<b>Subtipologia</b>	Pista poliesportiva i Sala esportiva
<b>Diverses tipologies al mateix emplaçament</b>	Sí
<b>Adreça</b>	avinguda Mas Milà, s/n
<b>Codi postal / Nucli</b>	08818 Mas Milà
<b>Coordenada UTM X</b>	397675
<b>Coordenada UTM Y</b>	4572555
<b>Referència cadastral</b>	7726210CF9772N0000XM *pista i aules provisionals part de 7726212CF9772N0000JM
<b>Titularitat del sòl/edifici</b>	Pública (Generalitat Catalunya)
<b>Observacions</b>	Al mateix emplaçament: fitxa 02 Límit de parcel·la no coincident amb àrea indicada a plànol



Localització

### CARACTERÍSTIQUES URBANÍSTIQUES -àrea indicada-

<b>Classificació del sòl</b>	Sòl Urbanitzable
<b>Qualificació planejament</b>	Subz 11f - Equip. públic -Pla Parcial aprovat, en execució-
<b>Superfície qualificació -amidament-</b>	7.115,91 m <sup>2</sup>
<b>Edificabilitat planejament -amidament-</b>	7.115,91 m <sup>2</sup>
<b>Coefficient d'edificabilitat</b>	1 m <sup>2</sup> st/m <sup>2</sup> s o zona 3d, 11b/d segons article 173 i 66 NNSS - per edifici no existent any 92
<b>Ocupació permesa</b>	No determinada
<b>Usos admesos</b>	Docent, esportiu, sanitari-assistencial, sociocultural, proveïments, cementiri, administratiu



Planejament

<b>Protecció patrimonial</b>	No
<b>Superfície de parcel·la (escola) -cadastre-</b>	6.135 m <sup>2</sup>
<b>Superfície ocupada -amidament-</b>	1.570,89 m <sup>2</sup>
<b>Superfície de sòl lliure -amidament-</b>	5.545,02 m <sup>2</sup>
<b>Superfície construïda -amidament-</b>	2.271,03 m <sup>2</sup>
<b>Edificabilitat potencial</b>	4.844,88 m <sup>2</sup>
<b>Observacions</b>	A cadastre no consta edificació Paràmetres segons àrea indicada al plànol



## DADES FÍSQUES

<b>Data de construcció</b>	2005
<b>Última reforma</b>	
<b>Inspecció visual</b>	Sense necessitat d'actuacions importants
<b>Grau d'accessibilitat</b>	Adaptat
<b>Observacions</b>	Conjunt amb 3 edificis de PB i PB+1



<b>SERVEIS</b>	-ús-
<b>Serveis</b>	Esport escolar
<b>Gestió</b>	Municipal / Generalitat de Catalunya
<b>Manteniment</b>	Municipal

## DADES COMPLEMENTÀRIES

<b>Superfície de sòl destinada a ús esportiu</b>	1.585,55 m <sup>2</sup>
<b>Superfície construïda destinada a aquest ús</b>	509,84 m <sup>2</sup>

- \* Peces en parcel·les separades
- \* L'àrea qualificada d'11f inclou diversos usos i edificis
- \* Tota la superfície destinada a aquest ús, és també d'ús escolar, complementa fitxa 02.



## Espais

### POL - Pista Poliesportiva

Pista doble poliesportiva. Espai a l'aire lliure  
 44m x 22m. - 968m<sup>2</sup>

Paviment: Formigó amb tractament superficial  
 Activitats: Futbol sala. Minibàsquet. Handbol.  
 PIEC: Xarxa bàsica

### SAL - Sala

Sala esportiva 2. Recinte amb tancaments fixos.  
 18m x 12m - 216m<sup>2</sup> \* amb escenari

Paviment: Sintètic - rígid  
 Activitats: Expressió corporal  
 Condicionament físic (activ. dirigides)

PIEC: Xarxa bàsica

2 vestuaris	66,80 m <sup>2</sup>
1 magatzem esportiu	5,20 m <sup>2</sup>
2 serveis públics	
sala d'instal·lacions	



\* Informació en relació als espais esportius descrits.

Font: Cens d'Equipaments Esportius de Catalunya  
 (complementada per l'equip redactor)

*Núm. de referència de la instal·lació:  
0814830005 i 0814830018*

*Darrera actualització de dades: 27/09/2013*

Es disposa d'Informe sobre l'estimació de la viabilitat d'una instal·lació de caldera de biomassa a l'escola El Morsell, Diputació de Barcelona.

### **Serveis**

Al gimnàs i serveis públics s'hi accedeix només des del pati de l'escola, amb accessos independents que possibiliten a sectorització dels espais. Fora d'horari lectiu, s'utilitzen per activitats extraescolars de la pròpia escola i d'altres activitats gestionades per l'Ajuntament.

Explotació de la instal·lació de gimnàs: Ús lectiu escolar + 9 hores/setmana activitats físico-esportives i culturals en horari no lectiu (segons MIEM 2010)

La pista Poliesportiva té lliure accés i independent en horari no lectiu, fins les 21:00h.

Accés sense barreres per esportistes i espectadors

### **Personal**

No hi ha personal que hi treballi de manera habitual

La consergeria de l'escola gestiona l'obertura i tancament de l'espai en horari lectiu.



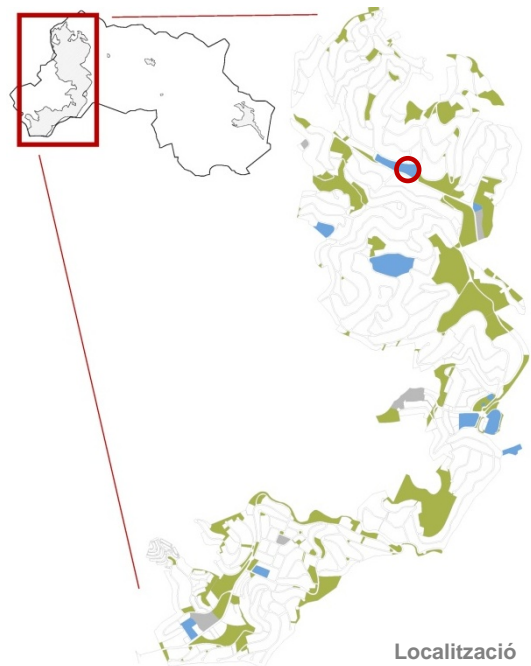
docència	sanitat	administratiu i proveïment	cultural i cívic	serveis socials	serveis religiosos	<b>esport</b>	serveis funeraris	emergència / seguretat
----------	---------	----------------------------	------------------	-----------------	--------------------	---------------	-------------------	------------------------

## IDENTIFICACIÓ

**FITXA 22**

### Pista Poliesportiva - El Ganxo

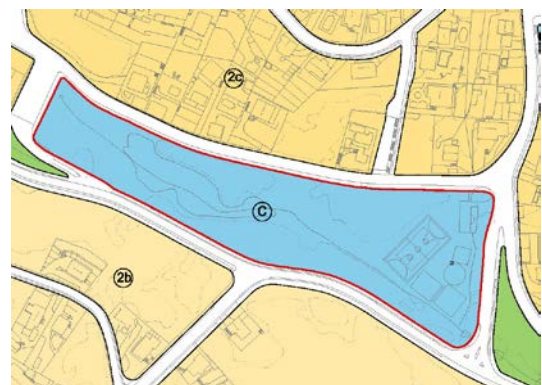
<b>Tipologia</b>	Esport
<b>Subtipologia</b>	Pista poliesportiva
<b>Diverses tipologies al mateix emplaçament</b>	Si
<b>Adreça</b>	av. de la Sardana, s/n
<b>Codi postal / Nucli</b>	08818 Can Surià
<b>Coordenada UTM X</b>	397210
<b>Coordenada UTM Y</b>	4574341
<b>Referència cadastral</b>	7345201CF977N0001BS
<b>Titularitat del sòl/edifici</b>	Pública (Municipal)
<b>Observacions</b>	Al mateix emplaçament: fitxa 11



Localització

### CARACTERÍSTIQUES URBANÍSTIQUES -àrea indicada-

<b>Classificació del sòl</b>	Sòl Urbà No Consolidat
<b>Qualificació planejament</b>	Sist C - Eq. Col·lectius
<b>Superfície qualificació -amidament-</b>	18.652,66 m <sup>2</sup>
<b>Edificabilitat planejament -amidament-</b>	18.652,66 m <sup>2</sup>
<b>Coefficient d'edificabilitat</b>	1 m <sup>2</sup> st/m <sup>2</sup> s o zona 2c segons article 66 NNSS - per edifici no existent any 92
<b>Ocupació permesa</b>	No determinada
<b>Usos admesos</b>	Docent, esportiu, sanitari-assistencial, sociocultural, proveïments, cementiri, administratiu
<b>Protecció patrimonial</b>	No
<b>Superfície de parcel·la -cadastre-</b>	18.553 m <sup>2</sup>
<b>Superfície ocupada -amidament-</b>	158,44 m <sup>2</sup>
<b>Superfície de sòl lliure -amidament-</b>	18.404,22 m <sup>2</sup>
<b>Superfície construïda -amidament-</b>	475,32 m <sup>2</sup>
<b>Edificabilitat potencial</b>	18.177,34 m <sup>2</sup>
<b>Observacions</b>	A cadastre no consta edificació PB semisoterrada (comptabilitzat 100% a sup. construïda)



Planejament



## DADES FÍSQUES

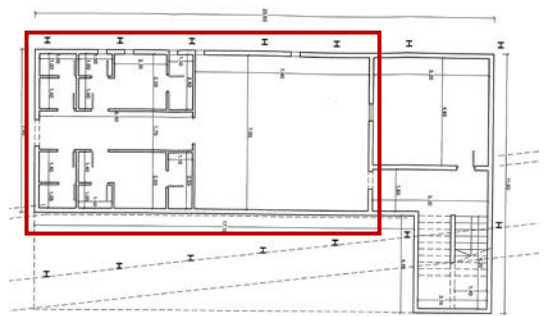
<b>Data de construcció</b>	1997 (final obra)
<b>Última reforma</b>	2006
<b>Inspecció visual</b>	Sense necessitat d'actuacions importants
<b>Grau d'accessibilitat</b>	Parcialment adaptat
<b>Observacions</b>	Edifici amb planta semisoterrani i PB+1



<b>SERVEIS</b>	-ús-
<b>Serveis</b>	Partits i entrenaments
<b>Gestió</b>	Municipal
<b>Manteniment</b>	Municipal

## DADES COMPLEMENTÀRIES

<b>Superfície de sòl destinada a ús esportiu</b>	5.616,39 m <sup>2</sup>
<b>Superfície construïda destinada a aquest ús</b>	213,78 m <sup>2</sup>
* L'edifici inclou altres usos (descrits a la fitxa 11)	
* Part de la superfície de sòl contigu, qualificat de C, està actualment en desús.	



Planta semisoterrani

## Espais

### POL - Pista Poliesportiva

Pista bàsica poliesportiva. Espai a l'aire lliure  
 40m x 20m - 800m<sup>2</sup>

Paviment: Formigó

Activitats: Futbol sala. Bàsquet.

PIEC: Xarxa bàsica

Planta semisoterrani de l'edifici 108,78 m<sup>2</sup>

2 vestidors col·lectius + 1 vestidor àrbitre 28,84 m<sup>2</sup>

serveis

espai polivalent



### PET - Pista de petanca

6 Pistes de petanca. Espai a l'aire lliure  
 13m x 3m - 39m<sup>2</sup>

Paviment: Sauló

Activitats: Petanca

### SAL - Sala \* També ús cultural i cívic (fitxa 11)

Sala esportiva 1. Recinte amb tancaments fixos  
 15m x 7m - 105m<sup>2</sup>

Paviment: Terratzo

Activitats: Condicionament físic  
 (activitats dirigides)



PIEC: Xarxa bàsica

### Serveis

*\* Informació en relació als espais esportius descrits.*

*Font: Cens d'Equipaments Esportius de Catalunya  
(complementada per l'equip redactor)*

*Núm. de referència de la instal·lació: 0814830022*

*Darrera actualització de dades: 15/11/2013*

\* L'àrea esportiva disposa d'un espai de jocs infantils



### Serveis

Els espais esportius descoberts són de lliure accés.

Explotació de la instal·lació: 20 hores/setmana  
(segons MIEM 2010)

Actualment ja no hi ha explotació de les instal·lacions esportives per part d'entitats. Només les pistes de petanca.

El recinte disposa de servei de bar en planta baixa  
(fitxa 11)

### Personal

No hi ha personal que treballi de manera habitual als espais esportius.

El personal de la concessió del bar s'encarrega de la neteja dels espais de l'edifici que s'utilitzen.



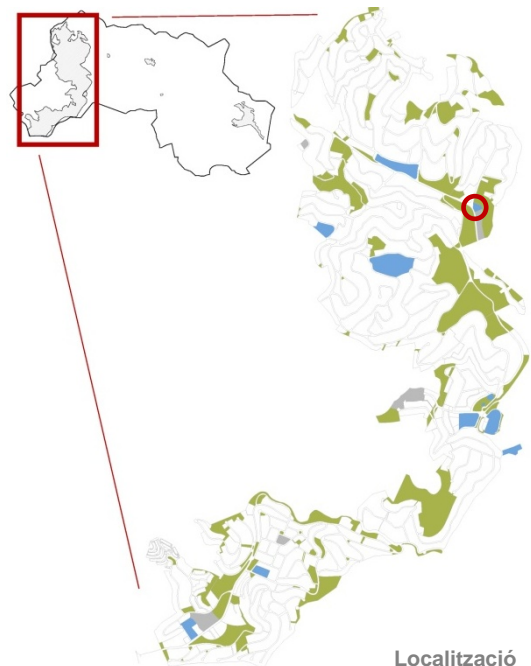
docència	sanitat	administratiu i proveïment	cultural i cívic	serveis socials	serveis religiosos	<b>esport</b>	serveis funeraris	emergència / seguretat
----------	---------	----------------------------	------------------	-----------------	--------------------	---------------	-------------------	------------------------

## IDENTIFICACIÓ

**FITXA 23**

### Pista poliesportiva - Les Colines

<b>Tipologia</b>	Esport
<b>Subtipologia</b>	Pista poliesportiva
<b>Diverses tipologies al mateix emplaçament</b>	Si
<b>Adreça</b>	av. de Can Turiols
<b>Codi postal / Nucli</b>	08818 Les Colines
<b>Coordenada UTM X</b>	397782
<b>Coordenada UTM Y</b>	4574050
<b>Referència cadastral</b>	7942734CF9774S0001OB
<b>Titularitat del sòl/edifici</b>	Pública (Municipal)
<b>Observacions</b>	Adquisició municipal 2005 Inauguració 2008 Al mateix emplaçament: fitxes 13 i 14



Localització

## CARACTERÍSTIQUES URBANÍSTIQUES

<b>Classificació del sòl</b>	Sòl Urbà No Consolidat
<b>Qualificació planejament</b>	Subz 4a - Equip. privat
<b>Superfície qualificació -amidament-</b>	2.864,03 m <sup>2</sup>
<b>Edificabilitat planejament -amidament-</b>	1.432,02 m <sup>2</sup>
<b>Coefficient d'edificabilitat</b>	0,5 m <sup>2</sup> st/m <sup>2</sup> s
<b>Ocupació permesa -amidament-</b>	30% - 859,21 m <sup>2</sup>
<b>Usos admesos</b>	Comercial, Hoteler, Sanitari-assistencial, Educatiu, Recreatiu, Sociocultural, Esportiu
<b>Protecció patrimonial</b>	No
<b>Superfície de parcel·la -cadastre-</b>	2.864 m <sup>2</sup>
<b>Superfície ocupada -amidament-</b>	196,80 m <sup>2</sup>
<b>Superfície de sòl lliure -amidament-</b>	2.667,23 m <sup>2</sup>
<b>Superfície construïda -registre propietat-</b>	280 m <sup>2</sup>
<b>Edificabilitat potencial</b>	1.152,02 m <sup>2</sup>
<b>Observacions</b>	A cadastre no consta edificació Edifici a menys de 8m de la carretera



Planejament



## DADES FÍSQUES

<b>Data de construcció</b>	
<b>Última reforma</b>	Adequacions edifici 2007
<b>Inspecció visual</b>	Cal condicionament/adaptació
<b>Grau d'accessibilitat</b>	Parcialment adaptat
<b>Observacions</b>	Edifici de P-1 i PB+1 Hi ha una piscina, actualment fora de servei



<b>SERVEIS</b>	-ús-
<b>Serveis</b>	Entrenament
<b>Gestió</b>	Municipal
<b>Manteniment</b>	Municipal

## DADES COMPLEMENTÀRIES

<b>Superfície de sòl destinada a ús esportiu</b>	2.667,23 m <sup>2</sup>
* S'ha considerat tot el sòl lliure d'edificació	



## Espais

### POL - Pista Poliesportiva

Pista bàsica poliesportiva. Espai a l'aire lliure  
30m x 14m - 420m<sup>2</sup>

Estat d'ús: Fora de servei  
Paviment: Formigó amb tractament superficial  
Activitats: Futbol sala.

Per restablir-ne l'ús mancaria equipament esportiu (cistelles, porteries, etc) i manteniment del marcatge del paviment.

### PET - Pista de petanca

Pista de petanca. Espai a l'aire lliure  
16m x 5m - 80m<sup>2</sup>

Paviment: Sauló  
Activitats: Petanca

### AAE - Àrea d'activitat esportiva

Zona d'activitat en espai urbà. Espai a l'aire lliure.

Paviment: Terra  
Activitats: Musculació i tonificació

\* Informació en relació als espais esportius descrits.

Font: Cens d'Equipaments Esportius de Catalunya  
(complementada per l'equip redactor)

Núm. de referència de la instal·lació: 0814830020

Darrera actualització de dades: 27/09/2013



\* L'àrea esportiva disposa d'un espai de piscina descoberta i vestuaris (en P-1) inhabilitats actualment

\* L'edifici del recinte inclou un espai destinat a jardineria (en P-1), pel manteniment dels espais exteriors

### **Serveis**

Espais de lliure accés

### **Personal**

No hi ha personal que hi treballi de manera habitual





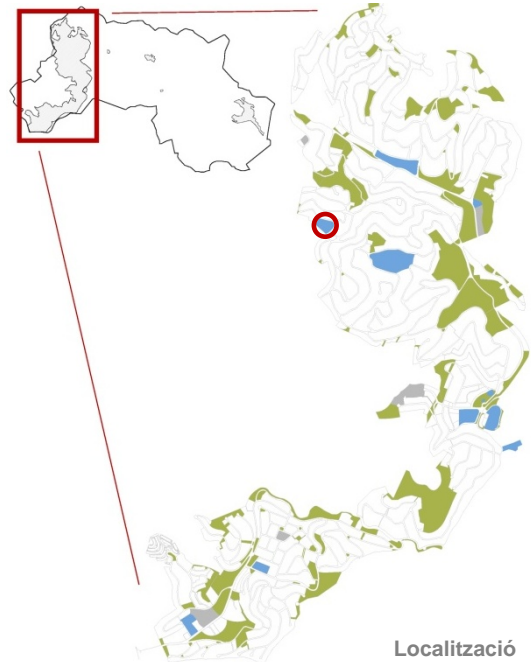
docència	sanitat	administratiu i proveïment	cultural i cívic	serveis socials	serveis religiosos	<b>esport</b>	serveis funeraris	emergència / seguretat
----------	---------	----------------------------	------------------	-----------------	--------------------	---------------	-------------------	------------------------

## IDENTIFICACIÓ

FITXA 24

### Pista poliesportiva - Zona esportiva de Les Colines

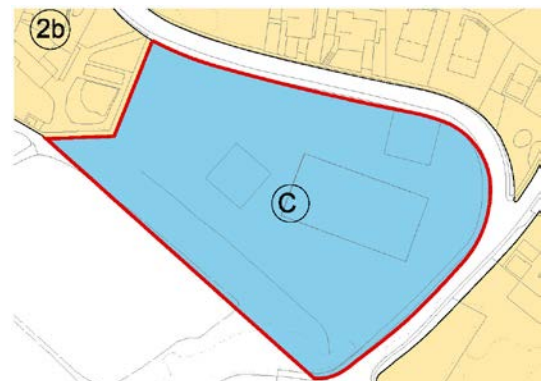
<b>Tipologia</b>	Esport
<b>Subtipologia</b>	Pista poliesportiva
<b>Diverses tipologies al mateix emplaçament</b>	No
<b>Adreça</b>	c/ del Sol, s/n
<b>Codi postal / Nucli</b>	08818 Les Colines
<b>Coordenada UTM X</b>	396710
<b>Coordenada UTM Y</b>	4573898
<b>Referència cadastral</b>	6638425CF9763N0001KF 6638401CF9763N0001JF
<b>Titularitat del sòl</b>	Pública (Municipal)
<b>Observacions</b>	



Localització

## CARACTERÍSTIQUES URBANÍSTIQUES

<b>Classificació del sòl</b>	Sòl Urbà No Consolidat
<b>Qualificació planejament</b>	Sist C - Eq. Col·lectius
<b>Superfície qualificació -amidament-</b>	8.869,46 m <sup>2</sup>
<b>Edificabilitat planejament -amidament-</b>	8.869,46 m <sup>2</sup>
<b>Coefficient d'edificabilitat</b>	1 m <sup>2</sup> st/m <sup>2</sup> s o 2b segons article 66 NNSS - per edifici no existent any 92
<b>Ocupació permesa</b>	No determinada
<b>Usos admesos</b>	Docent, esportiu, sanitari-assistencial, sociocultural, proveïments, cementiri, administratiu
<b>Protecció patrimonial</b>	No
<b>Superfície de parcel·la -cadastre-</b>	8.763 m <sup>2</sup>
<b>Superfície ocupada</b>	0 m <sup>2</sup>
<b>Superfície de sòl lliure -amidament-</b>	8.869,46 m <sup>2</sup>
<b>Superfície construïda</b>	0 m <sup>2</sup>
<b>Edificabilitat potencial</b>	8.869,46 m <sup>2</sup>
<b>Observacions</b>	



Planejament



## DADES FÍSQUES

<b>Data de construcció</b>	2008-2009
<b>Última reforma</b>	-
<b>Inspecció visual</b>	Sense necessitat d'actuacions importants
<b>Grau d'accessibilitat</b>	Adaptat
<b>Observacions</b>	



## SERVEIS

<b>Serveis</b>	Partits i entrenaments
<b>Gestió</b>	Municipal
<b>Manteniment</b>	Municipal

## DADES COMPLEMENTÀRIES

### Espais

#### POL - Pista Poliesportiva

Pista doble poliesportiva. Espai a l'aire lliure  
44m x 22m - 968m<sup>2</sup>

Paviment: Formigó

Activitats: Futbol sala. Minibàsquet

PIEC: Xarxa bàsica

#### PET - Pista de petanca

2 Pistes de petanca. Espai a l'aire lliure  
15m x 5m - 75m<sup>2</sup>

Estat d'ús: Fora de servei

Paviment: Sauló

Activitats: Petanca

#### AAE - Àrea d'activitat esportiva

Zona d'activitat en espai urbà. Espai a l'aire lliure.

Estat d'ús: Fora de servei

Paviment: Terra

Activitats: Musculació i tonificació

\* Informació en relació als espais esportius descrits.

Font: Cens d'Equipaments Esportius de Catalunya  
(complementada per l'equip redactor)

Núm. de referència de la instal·lació: 0814830017

Darrera actualització de dades: 27/09/2013

\* L'àrea esportiva disposa d'un espai de jocs infantils



**Serveis**

Els espais esportius són de lliure accés

**Personal**

No hi ha personal que hi treballi de manera habitual



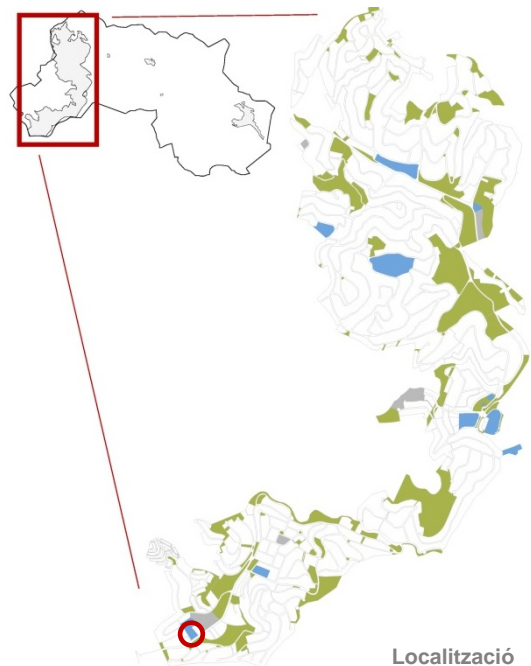
docència	sanitat	administratiu i proveïment	cultural i cívic	serveis socials	serveis religiosos	<b>esport</b>	serveis funeraris	emergència / seguretat
----------	---------	----------------------------	------------------	-----------------	--------------------	---------------	-------------------	------------------------

## IDENTIFICACIÓ

**FITXA 25**

### Piscina municipal

<b>Tipologia</b>	Esport
<b>Subtipologia</b>	Piscina aire lliure
<b>Diverses tipologies al mateix emplaçament</b>	No
<b>Adreça</b>	Passatge dels Esports, s/n
<b>Codi postal / Nucli</b>	08818 Mas Mestre
<b>Coordenada UTM X</b>	395778
<b>Coordenada UTM Y</b>	4571057
<b>Referència cadastral</b>	5912807CF9751S0001LU
<b>Titularitat del sòl/edifici</b>	Pública (Municipal)
<b>Observacions</b>	Inicialment titularitat privada (fins 2000) La parcel·la inclou fitxa 26



Localització

### CARACTERÍSTIQUES URBANÍSTIQUES -àrea indicada-

<b>Classificació del sòl</b>	Sòl Urbà No Consolidat
<b>Qualificació planejament</b>	Subz 4a - Equip. privat
<b>Superfície qualificació -amidament-</b>	3.894,98 m <sup>2</sup>
<b>Edificabilitat planejament -amidament-</b>	1.947,49 m <sup>2</sup>
<b>Coefficient d'edificabilitat</b>	0,5 m <sup>2</sup> st/m <sup>2</sup> s
<b>Ocupació permessa -amidament-</b>	30% - 1.168,49 m <sup>2</sup>
<b>Usos admesos</b>	Comercial, Hotel·er, Sanitari-assistencial, Educatiu, Recreatiu, Sociocultural, Esportiu
<b>Protecció patrimonial</b>	No
<b>Superfície de parcel·la -cadastre-</b>	9.112 m <sup>2</sup>
<b>Superfície ocupada -amidament-</b>	420,00 m <sup>2</sup>
<b>Superfície de sòl lliure -amidament-</b>	3.474,98 m <sup>2</sup>
<b>Superfície construïda -amidament-</b>	420,00 m <sup>2</sup>
<b>Edificabilitat potencial</b>	1.527,49 m <sup>2</sup>
<b>Observacions</b>	A cadastre no consta edificació Paràmetres segons àrea indicada al plànol PB semisoterrada (comptabilitzat 100% a sup. construïda)

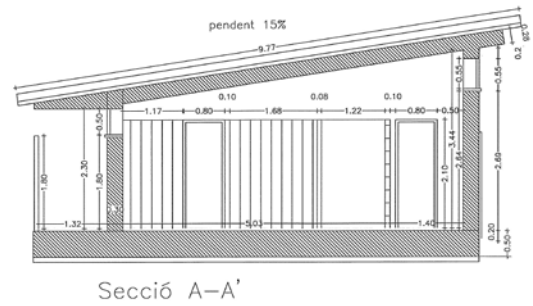


Planejament



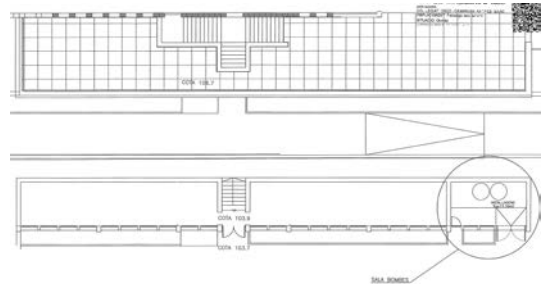
## DADES FÍSQUES

<b>Data de construcció</b>	1979
<b>Última reforma</b>	2002
<b>Inspecció visual</b>	Cal condicionament/adaptació
<b>Grau d'accessibilitat</b>	Parcialment adaptat
<b>Observacions</b>	Reforma 2002: adequació i vestidors Edifici de P-1 i PB



## SERVEIS

<b>Serveis</b>	Oci
<b>Gestió</b>	Concessió privada (piscina+bar)
<b>Manteniment</b>	Municipal



## DADES COMPLEMENTÀRIES

### Espais

#### PAL - Piscina a l'aire lliure

Altres vasos. Espai a l'aire lliure  
 26m x 14m - 364m<sup>2</sup>  
 5 carrers  
 1,5 - 1m de profunditat

Estat d'ús: En servei estacional  
 Paviment: Rajola ceràmica  
 Activitats: Natació recreativa

#### ALT - Altres espais petits

Altres vasos petits (<50m<sup>2</sup>). Espai a l'aire lliure  
 5m x 5m - 13m<sup>2</sup>  
 0,45m de profunditat

Estat d'ús: En servei estacional  
 Paviment: Rajola ceràmica  
 Activitats: Natació recreativa



### Edificació:

#### Planta -1

- Instal·lacions

#### Planta baixa

- 2 vestidors col·lectius amb dutxes i serveis i 1 vestidor personal amb dutxa i servei 109,89 m<sup>2</sup>  
 - vestidors no climatitzats, amb ventilació natural, aptes únicament per període estival-
- Magatzem esportiu 36,19 m<sup>2</sup>
- Serveis públics
- Bar / Cuina
- Farmaciola / Infermeria

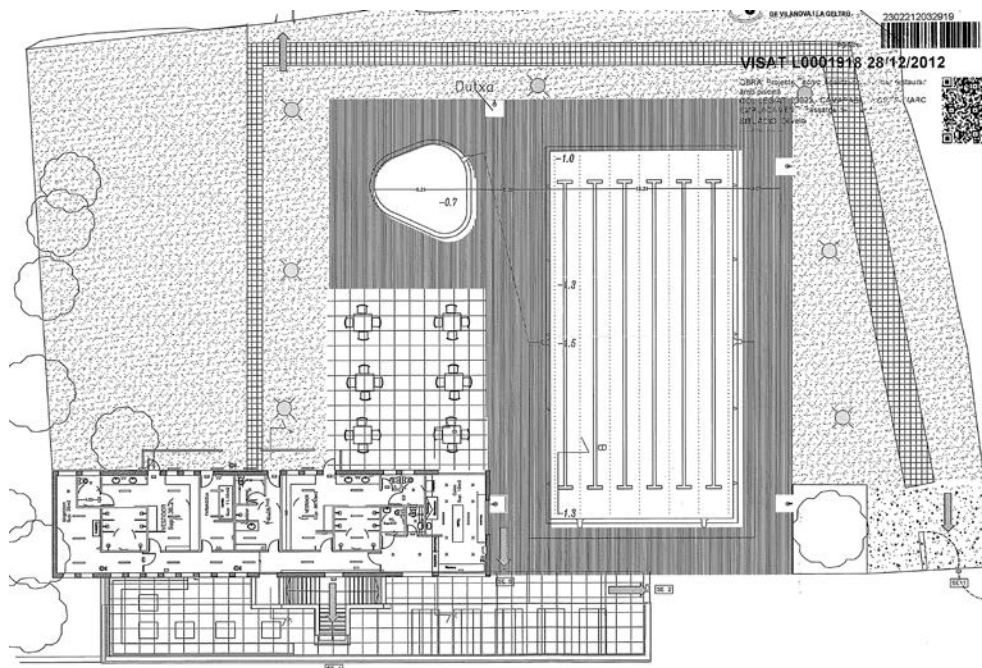


\* Informació en relació als espais esportius descrits.  
Font: Cens d'Equipaments Esportius de Catalunya  
(complementada per l'equip redactor)  
Núm. de referència de la instal·lació: 0814830007  
Darrera actualització de dades: 27/09/2013

Terrassa de bar

Jardí exterior

Aparcament fora del recinte, a l'altre costat del carrer de  
Mas Mestre



## Serveis

Activitat de temporada, només estiu.

Accés lliure amb entrada puntual; quota periòdica de soci o abonat.

Destinada a escolars, esportistes de competició i a la població en general.

## Personal

No es coneix el personal que hi treballa de manera habitual

En tot cas, el personal que hi hagi, depèn de l'empresa externa concessionària



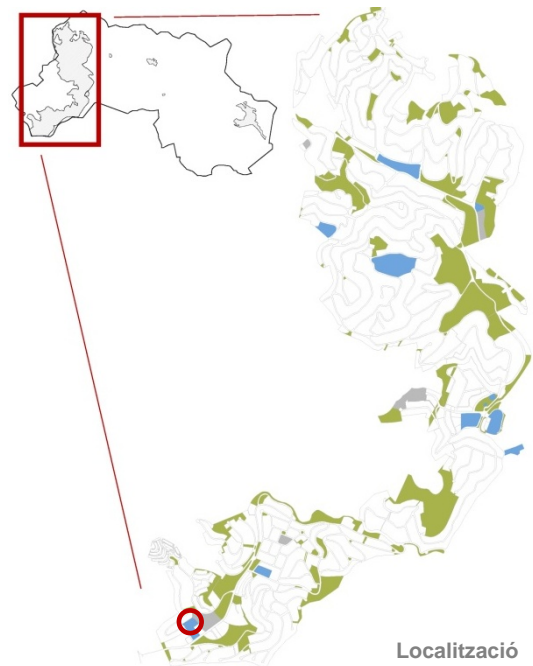
docència	sanitat	administratiu i proveïment	cultural i cívic	serveis socials	serveis religiosos	<b>esport</b>	serveis funeraris	emergència / seguretat
----------	---------	----------------------------	------------------	-----------------	--------------------	---------------	-------------------	------------------------

## IDENTIFICACIÓ

**FITXA 26**

### Pistes de Tennis municipals

<b>Tipologia</b>	Esport
<b>Subtipologia</b>	Espais de raqueta
<b>Diverses tipologies al mateix emplaçament</b>	No
<b>Adreça</b>	Passatge dels Esports, s/n
<b>Codi postal / Nucli</b>	08818 Mas Mestre
<b>Coordenada UTM X</b>	395760
<b>Coordenada UTM Y</b>	4571123
<b>Referència cadastral</b>	5912807CF9751S0001LU
<b>Titularitat del sòl/edifici</b>	Pública (Municipal)
<b>Observacions</b>	La parcel·la inclou fitxa 25



Localització

### CARACTERÍSTIQUES URBANÍSTIQUES -àrea indicada-

<b>Classificació del sòl</b>	Sòl Urbà No Consolidat
<b>Qualificació planejament</b>	Subz 4a - Equip. privat
<b>Superfície qualificació -amidament-</b>	5.528,32 m <sup>2</sup>
<b>Edificabilitat planejament -amidament-</b>	2.764,16 m <sup>2</sup>
<b>Coeficient d'edificabilitat</b>	0,5 m <sup>2</sup> st/m <sup>2</sup> s
<b>Ocupació permesa -amidament-</b>	30% - 1.658,50 m <sup>2</sup>
<b>Usos admesos</b>	Comercial, Hoteler, Sanitari-assistencial, Educatiu, Recreatiu, Sociocultural, Esportiu
<b>Protecció patrimonial</b>	No
<b>Superfície de parcel·la -cadastre-</b>	9.112 m <sup>2</sup>
<b>Superfície ocupada</b>	0 m <sup>2</sup>
<b>Superfície de sòl lliure -amidament-</b>	5.528,32 m <sup>2</sup>
<b>Superfície construïda</b>	0 m <sup>2</sup>
<b>Edificabilitat potencial</b>	2.764,16 m <sup>2</sup>
<b>Observacions</b>	Paràmetres segons àrea indicada al plànol



Planejament



## DADES FÍSiques

<b>Data de construcció</b>	1979
<b>Última reforma</b>	juliol 2015
<b>Inspecció visual</b>	Sense necessitat d'actuacions importants
<b>Grau d'accessibilitat</b>	No adequat
<b>Observacions</b>	El camp de futbol es troba en mal estat



## SERVEIS

<b>Serveis</b>	Partits, entrenaments, classes
<b>Gestió</b>	Municipal / Gestió privada
<b>Manteniment</b>	Municipal

## DADES COMPLEMENTÀRIES

### Espais

#### TEN - Pista de tennis

2 Pista de tennis. Espai a l'aire lliure  
36m x 18m - 648m<sup>2</sup>

Paviment: Formigó

Activitats: Tennis

#### ALT - Altres espais petits

Altres camps petits (<1.500m<sup>2</sup>). Espai a l'aire lliure  
45m x 28m - 1.260m<sup>2</sup>

Paviment: Sauló

Activitats: Futbol-7

\*actualment sense manteniment

*\* Informació en relació als espais esportius descrits.*

*Font: Cens d'Equipaments Esportius de Catalunya  
(complementada per l'equip redactor)*

*Núm. de referència de la instal·lació: 0814830019*

*Darrera actualització de dades: 27/09/2013*



### Serveis

- Lloguer gratuït de pistes de tennis  
Horari: de dilluns a diumenge en horari diürn  
Gestió: a la Crivellera es pot fer la sol·licitud; efectues el pagament i et donen la clau de les pistes.
- Escola de Tennis d'Olivella.  
Classes de: Iniciació, Perfeccionament, Tecnificació, Elite i Classes particulars.

- Explotació de la instal·lació: 40 hores/setmana  
(segons MIEM 2010)

### **Personal**

No hi ha personal que hi treballi de manera habitual



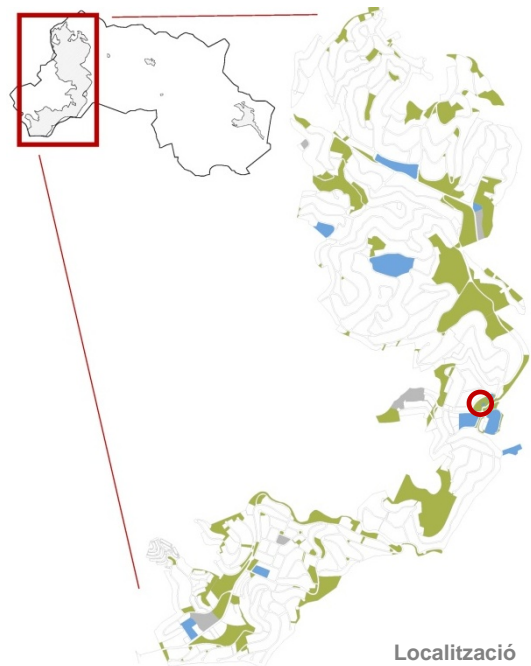
docència	sanitat	administratiu i proveïment	cultural i cívic	serveis socials	serveis religiosos	<b>esport</b>	serveis funeraris	emergència / seguretat
----------	---------	----------------------------	------------------	-----------------	--------------------	---------------	-------------------	------------------------

## IDENTIFICACIÓ

## FITXA 27

### Pista de petanca municipal

<b>Tipologia</b>	Esport
<b>Subtipologia</b>	Esport - Altres
<b>Diverses tipologies al mateix emplaçament</b>	Sí
<b>Adreça</b>	Plaça Catalunya, s/n
<b>Codi postal / Nucli</b>	08818 Mas Milà
<b>Coordenada UTM X</b>	397818
<b>Coordenada UTM Y</b>	4572665
<b>Referència cadastral</b>	7928301CF9772N0001DQ
<b>Titularitat del sòl/edifici</b>	Pública (Municipal)
<b>Observacions</b>	Al mateix emplaçament: fitxa 01



Localització

### CARACTERÍSTIQUES URBANÍSTIQUES -àrea A+B-

<b>Classificació del sòl</b>	Sòl Urbà Consolidat
<b>Qualificació planejament</b>	Sist C+B Eq. Col·lectius+Parcs i Jardins Urbans
<b>Superfície qualificació</b>	(C) 2.950 m <sup>2</sup> superfície d'equipament fixada per les NNSS no delimitada a plànol d'ordenació
<b>Edificabilitat planejament -NNSS-</b>	2.950 m <sup>2</sup>
<b>Coefficient d'edificabilitat</b>	1 m <sup>2</sup> st/m <sup>2</sup> s o zona 3a segons article 66 NNSS - per edifici no existent any 92
<b>Ocupació permesa</b>	No determinada
<b>Usos admesos</b>	Docent, esportiu, sanitari-assistencial, sociocultural, proveïments, cementiri, administratiu



Planejament

<b>Protecció patrimonial</b>	No
<b>Superfície de parcel·la -cadastre-</b>	8.850 m <sup>2</sup>
<b>Superfície ocupada -amidament-</b>	574,59 m <sup>2</sup>
<b>Superfície de sòl lliure -amidament-</b>	2.375,41 m <sup>2</sup>
<b>Superfície construïda</b>	574,59 m <sup>2</sup>
<b>Edificabilitat potencial</b>	2.375,41 m <sup>2</sup>
<b>Observacions</b>	A cadastre no consta edificació Paràmetres per tot l'àmbit de qualificació La superfície construïda pertany a la Llar d'infants (fitxa 01) Sòl d'equipament (C) actualment sense ús d'equipament: 1.052,97 m <sup>2</sup> Ordenació segons Modificació Puntual AD. desembre 04



**DADES FÍSiques** -ús-

<b>Data de construcció</b>	2006
<b>Última reforma</b>	-
<b>Inspecció visual</b>	Sense necessitat d'actuacions importants
<b>Grau d'accessibilitat</b>	Adaptat
<b>Observacions</b>	



**SERVEIS** -ús-

<b>Serveis</b>	Partides i entrenament
<b>Gestió</b>	Municipal
<b>Manteniment</b>	Municipal

**DADES COMPLEMENTÀRIES** -ús-

**Superfície de sòl destinada a aquest ús** 380,45 m<sup>2</sup>

**Espais**

PET - Pista de petanca

4 Pistes de petanca. Espai a l'aire lliure  
12m x 12m - 144m<sup>2</sup>

Paviment: Sauló

Activitats: Petanca

*\* Informació en relació als espais esportius descrits.*

*Font: Cens d'Equipaments Esportius de Catalunya  
(complementada per l'equip redactor)*

*Núm. de referència de la instal·lació: 0814830021*

*Darrera actualització de dades: 27/09/2013*



\* A l'espai lliure contigu hi ha jocs infantils i un circuit de bicicleta - skate.

**Serveis**

Les pistes són de lliure accés per tota la població

**Personal**

No hi ha personal que hi treballi de manera habitual

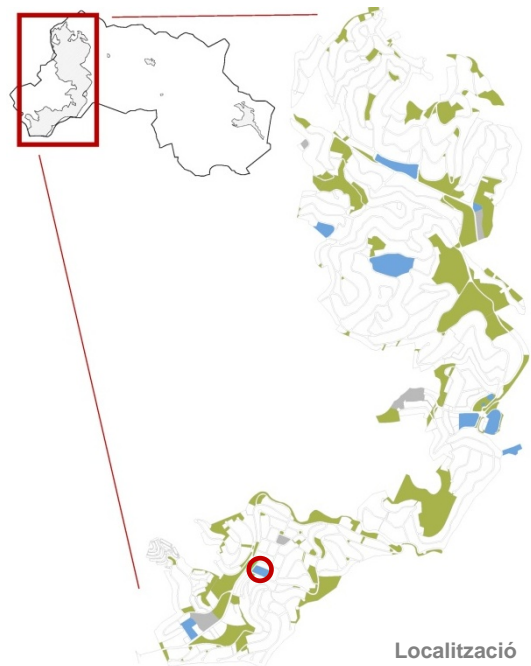
docència	sanitat	administratiu i proveïment	cultural i cívic	serveis socials	serveis religiosos	<b>esport</b>	serveis funeraris	emergència / seguretat
----------	---------	----------------------------	------------------	-----------------	--------------------	---------------	-------------------	------------------------

## IDENTIFICACIÓ

**FITXA 28**

### Pistes de petanca - El Vinyet

<b>Tipologia</b>	Esport
<b>Subtipologia</b>	Esport - Altres
<b>Diverses tipologies al mateix emplaçament</b>	Sí
<b>Adreça</b>	c/ de la Garsa, s/n
<b>Codi postal / Nucli</b>	08818 Mas Mestre
<b>Coordenada UTM X</b>	396268
<b>Coordenada UTM Y</b>	4571493
<b>Referència cadastral</b>	6416709CF9761N0001FE
<b>Titularitat del sòl/edifici</b>	Pública (Municipal)
<b>Observacions</b>	Al mateix emplaçament: fitxa 12



Localització

## CARACTERÍSTIQUES URBANÍSTIQUES

<b>Classificació del sòl</b>	Sòl Urbà No Consolidat
<b>Qualificació planejament</b>	Sist C - Eq. Col·lectius
<b>Superfície qualificació -amidament-</b>	6.061,09 m <sup>2</sup>
<b>Edificabilitat planejament -amidament-</b>	6.061,09 m <sup>2</sup>
<b>Coefficient d'edificabilitat</b>	1 m <sup>2</sup> st/m <sup>2</sup> s o zona 2d segons article 66 NNSS - per edifici no existent any 92
<b>Ocupació permesa</b>	No determinada
<b>Usos admesos</b>	Docent, esportiu, sanitari-assistencial, sociocultural, proveïments, cementiri, administratiu
<b>Protecció patrimonial</b>	No
<b>Superfície de parcel·la -cadastre-</b>	5.724 m <sup>2</sup>
<b>Superfície ocupada -amidament-</b>	312,87 m <sup>2</sup>
<b>Superfície de sòl lliure -amidament-</b>	5.748,22 m <sup>2</sup>
<b>Superfície construïda -amidament-</b>	312,87 m <sup>2</sup>
<b>Edificabilitat potencial</b>	5.748,22 m <sup>2</sup>
<b>Observacions</b>	A cadastre no consta edificació Paràmetres per tot l'àmbit de qualificació La superfície construïda pertany al Centre cívic (fitxa 12)



Planejament



## DADES FÍSQUES

<b>Data de construcció</b>	2000
<b>Última reforma</b>	2015
<b>Inspecció visual</b>	Cal condicionament/adaptació (filtracions coberta)
<b>Grau d'accessibilitat</b>	No adaptat
<b>Observacions</b>	Edifici en PB

<b>SERVEIS</b>	-ús-
<b>Serveis</b>	Partides i entrenament
<b>Gestió</b>	Municipal / Entitats
<b>Manteniment</b>	Municipal

## DADES COMPLEMENTÀRIES

<b>Superfície de sòl destinada a ús esportiu</b>	5.501,01 m <sup>2</sup>
* S'ha considerat tot el sòl lliure d'edificació	
<b>Superfície construïda destinada a ús esportiu</b>	65,66 m <sup>2</sup>
* L'edifici inclou altres usos (descrits a la fitxa 12)	

## Espais

### PET - Pista de petanca

- 3 Pistes de petanca. Espai a l'aire lliure  
16m x 4m - 64m<sup>2</sup>
- Paviment: Terra
- Activitats: Petanca

### SAL - Sala \* També ús cultural i cívic (fitxa 12)

- Altres sales. Recinte amb tancaments fixos  
10,34m x 6,35m - 65,66m<sup>2</sup>
- Paviment: Rajola ceràmica
- Activitats: loga. Expressió corporal

### Serveis públics

Actualment no es fa ús de la sala.

\* Informació en relació als espais esportius descrits.

Font: Cens d'Equipaments Esportius de Catalunya

(complementada per l'equip redactor)

Núm. de referència de la instal·lació: 0814830008

Darrera actualització de dades: 27/09/2013

\* L'àrea esportiva disposa d'un espai de jocs infantils

## Serveis

Els espais esportius són de lliure accés per tota la població  
Bar i restaurant en desús.



**Personal**

No hi ha personal que hi treballi de manera habitual



docència	sanitat	administratiu i proveïment	cultural i cívic	serveis socials	serveis religiosos	esport	<b>serveis funeraris</b>	emergència / seguretat
----------	---------	----------------------------	------------------	-----------------	--------------------	--------	--------------------------	------------------------

## IDENTIFICACIÓ

**FITXA 29**

### Cementiri municipal

<b>Tipologia</b>	Serveis funeraris
<b>Subtipologia</b>	Cementiri
<b>Diverses tipologies al mateix emplaçament</b>	No
<b>Adreça</b>	c/ Josep Almirall i Martí, 9 (fora nucli)
<b>Codi postal / Nucli</b>	08818 Olivella
<b>Coordenada UTM X</b>	400613
<b>Coordenada UTM Y</b>	4573588
<b>Referència cadastral</b>	08147A036000070000DI
<b>Titularitat del sòl/edifici</b>	Pública (municipal)
<b>Observacions</b>	Cessió feta per la Parròquia 1992



Localització

## CARACTERÍSTIQUES URBANÍSTIQUES

<b>Classificació del sòl</b>	Sòl No Urbanitzable
<b>Qualificació planejament</b>	Sist D - Infraestr. Tècniques
<b>Superfície qualificació -NNSS-</b>	4.200,00 m <sup>2</sup>
<b>Edificabilitat planejament</b>	no determinada
<b>Coeficient d'edificabilitat</b>	no determinat
<b>Ocupació permesa</b>	no determinada
<b>Usos admesos</b>	Vinculats amb la instal·lació o servei Excepcionalment, 1 habitatge pel guarda
<b>Protecció patrimonial</b>	No
<b>Superfície de parcel·la -cadastre-</b>	1.113 m <sup>2</sup>
<b>Superfície ocupada -amidament-</b>	287 m <sup>2</sup>
<b>Superfície de sòl lliure -amidament-</b>	3.913 m <sup>2</sup>
<b>Superfície construïda -amidament-</b>	287 m <sup>2</sup>
<b>Edificabilitat potencial</b>	no determinada
<b>Observacions</b>	



Planejament



## DADES FÍSQUES

<b>Data de construcció</b>	1864
<b>Última reforma</b>	Ampliació 1999
<b>Inspecció visual</b>	Sense necessitat d'actuacions importants
<b>Grau d'accessibilitat</b>	No adequat
<b>Observacions</b>	



## SERVEIS

<b>Serveis</b>	Funeraris
<b>Gestió</b>	Municipal
<b>Manteniment</b>	Municipal

## DADES COMPLEMENTÀRIES

<b>Superfície de sòl destinada a aquest ús</b>	643 m <sup>2</sup>
<b>Superfície de sòl lliure destinada a aquest ús</b>	356 m <sup>2</sup>
<b>Superfície de sòl ocupat destinada a aquest ús</b>	287 m <sup>2</sup>

### Espais

- Magatzem	8 m <sup>2</sup>
- Osari	2 m <sup>2</sup>
- Capella	32 m <sup>2</sup>
- Fossa comuna	38 m <sup>2</sup>
- Tombes a terra	
Panteó família Camps	14 m <sup>2</sup>
Panteó família Gol	14 m <sup>2</sup>
- Cos de nínxols original	64 m <sup>2</sup>
- Ampliació finals segle XX	23 m <sup>2</sup>
- Ampliació principis segle XIX	92 m <sup>2</sup>

Disposa de dues portes d'accés.

A març de 2016 disposa de:

- 161 nínxols existents
- 2 panteons
- 36 nínxols disponibles
- fossa comuna de 2x1m i resta mig buida

### Serveis

Disposa de capella i dipòsit. No es fan incineracions.

L'any 2009 presentava un alt grau de saturació (90% aproximadament)

Ràtio d'aprofitament de nínxols: 1% d'aprofitament en nínxols vells (la majoria s'enterra en nínxols nous)

### Personal

No hi ha personal que hi treballi de manera habitual

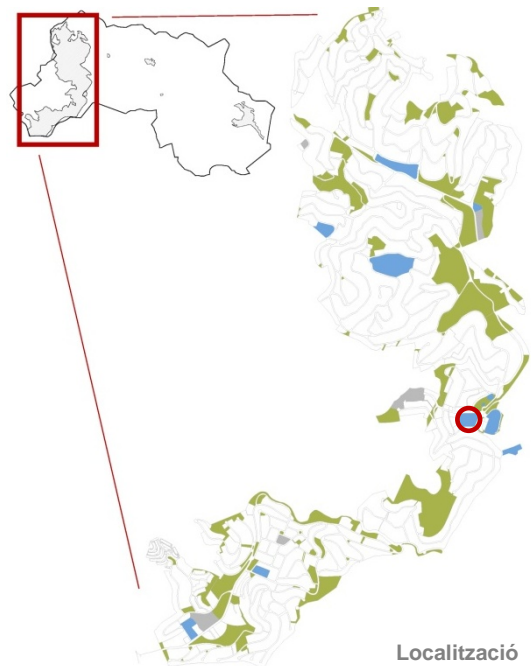
docència	sanitat	administratiu i proveïment	cultural i cívic	serveis socials	serveis religiosos	esport	serveis funeraris	emergència / seguretat
----------	---------	----------------------------	------------------	-----------------	--------------------	--------	-------------------	------------------------

## IDENTIFICACIÓ

## FITXA 30

### Despatxos agents municipals - La Crivellera B

<b>Tipologia</b>	Emergències / seguretat
<b>Subtipologia</b>	Polícia
<b>Diverses tipologies al mateix emplaçament</b>	Sí
<b>Adreça</b>	carrer Aquari, s/n
<b>Codi postal / Nucli</b>	08818 Mas Milà
<b>Coordenada UTM X</b>	397738
<b>Coordenada UTM Y</b>	4572562
<b>Referència cadastral</b>	7726211CF9772N0001OQ
<b>Titularitat del sòl/edifici</b>	Pública (Municipal)
<b>Observacions</b>	Inclusa en finca amb divisió horitzontal Coeficient de participació 50% Al mateix edifici: fitxes 03 i 09 Al mateix emplaçament: fitxes 07, 08, 10 i 16



Localització

### CARACTERÍSTIQUES URBANÍSTIQUES -àrea indicada-

<b>Classificació del sòl</b>	Sòl Urbanitzable
<b>Qualificació planejament</b>	Subz 11f - Equip. públic -Pla Parcial aprovat, en execució-
<b>Superfície qualificació -amidament-</b>	5.049,91 m <sup>2</sup>
<b>Edificabilitat planejament -amidament-</b>	7.574,87 m <sup>2</sup>
<b>Coeficient d'edificabilitat</b>	1,5 m <sup>2</sup> st/m <sup>2</sup> s o zona 11b segons article 173 i 66 NNSS - per edifici existent any 92
<b>Ocupació permesa</b>	No determinada



Planejament

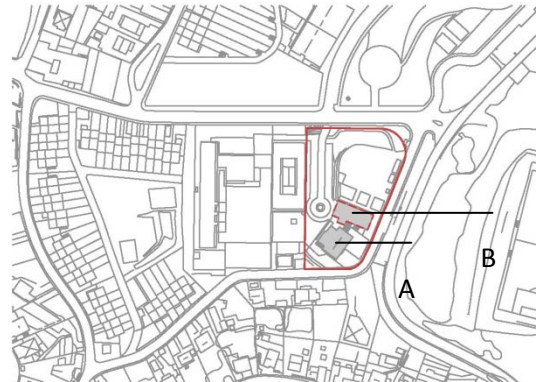
<b>Usos admesos</b>	Docent, esportiu, sanitari-assistencial, sociocultural, proveïments, cementiri, administratiu
<b>Protecció patrimonial</b>	No
<b>Superfície de parcel·la (edifici B) -cadastre-</b>	489 m <sup>2</sup>
<b>Superfície ocupada (ed. A+B) -amidament-</b>	603,08 m <sup>2</sup>
<b>Superfície de sòl lliure -amidament-</b>	4.446,83 m <sup>2</sup>
<b>Superfície construïda (ed. A+B) -amidament-</b>	1.167,82 m <sup>2</sup>
<b>Edificabilitat potencial</b>	6.407,05 m <sup>2</sup>

### Observacions

Paràmetres segons àrea indicada al plànol (edificis A i B)  
 PB semisoterrada (comptabilitzat 100% a sup. construïda)



<b>DADES FÍSQUES</b>	-edifici B-
<b>Data de construcció</b>	1998 (PB)
<b>Última reforma</b>	-
<b>Inspecció visual</b>	Cal condicionament/adaptació
<b>Grau d'accessibilitat</b>	No adequat
<b>Observacions</b>	Edifici de PB (semisoterrada) i +1



<b>SERVEIS</b>	-ús-
<b>Serveis</b>	Agents municipals
<b>Gestió</b>	Municipal
<b>Manteniment</b>	Municipal

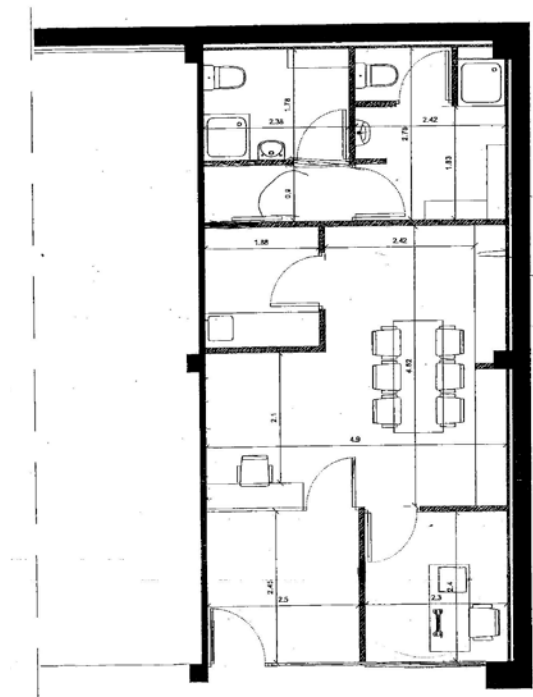
<b>DADES COMPLEMENTÀRIES</b>	-ús-
<b>Superfície ocupada per l'edifici B</b>	289,15 m <sup>2</sup>
<b>Superfície construïda de l'edifici B</b>	563,38 m <sup>2</sup>
<b>Superfície construïda destinada a aquest ús</b>	57,67 m <sup>2</sup>
* Única edificació existent a parcel·la	
* Divisió horitzontal, l'immoble inclou aquest ús i fitxa 09	
* L'àrea qualificada d'11f inclou diversos usos i edificis	



**Espais**  
 Ocupació parcial de PB destinada a oficines

**Serveis**  
 Guàrdia municipal

**Personal**  
 Hi ha 6 agents que treballen per torns i un coordinador administratiu.



Planta de distribució de l'anterior entitat bancària instal·lada al local

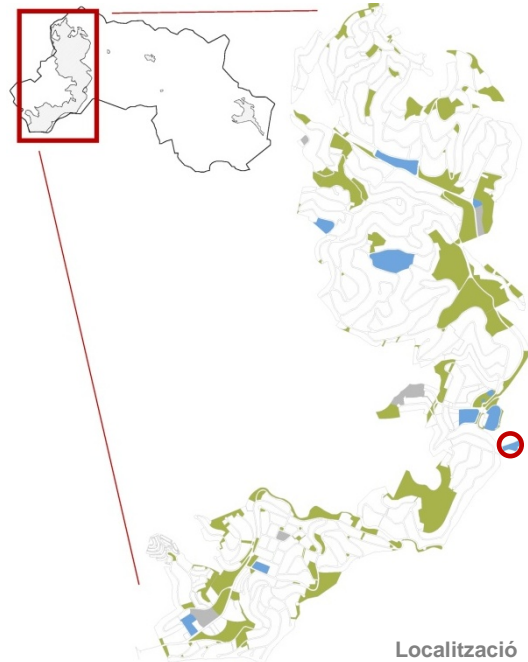
docència	sanitat	administratiu i proveïment	cultural i cívic	serveis socials	serveis religiosos	esport	serveis funeraris	emergència / seguretat
----------	---------	----------------------------	------------------	-----------------	--------------------	--------	-------------------	------------------------

## IDENTIFICACIÓ

FITXA 31

### ADF

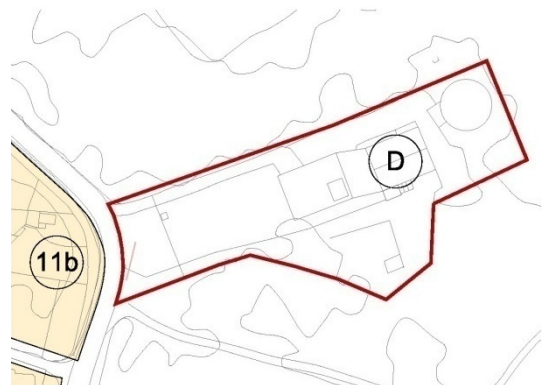
<b>Tipologia</b>	Emergències / seguretat
<b>Subtipologia</b>	ADF
<b>Diverses tipologies al mateix emplaçament</b>	Sí
<b>Adreça</b>	Carretera BV-2111, 6
<b>Codi postal / Nucli</b>	08818 Mas Milà
<b>Coordenada UTM X</b>	398040
<b>Coordenada UTM Y</b>	4572327
<b>Referència cadastral</b>	08147A030000160000DK
<b>Titularitat del sòl/edifici</b>	Pública (Municipal)
<b>Observacions</b>	Àrees diferents de parcel·la, qualificació i ús Al mateix emplaçament: fitxa 06



Localització

## CARACTERÍSTIQUES URBANÍSTIQUES -àrea indicada-

<b>Classificació del sòl</b>	Sòl No Urbanitzable
<b>Qualificació planejament</b>	Sist D (F) - Infr. tècniques
<b>Superfície qualificació -NNSS-</b>	19.000 m <sup>2</sup>
<b>Edificabilitat planejament</b>	no determinada
<b>Coefficient d'edificabilitat</b>	no determinat
<b>Ocupació permesa</b>	no determinada
<b>Usos admesos</b>	Vinculats amb la instal·lació o servei Excepcionalment, 1 habitatge pel guarda
<b>Protecció patrimonial</b>	No
<b>Superfície de parcel·la -cadastre-</b>	3.761 m <sup>2</sup>
<b>Superfície ocupada -amidament-</b>	523,51 m <sup>2</sup>
<b>Superfície de sòl lliure -amidament-</b>	18.476,49 m <sup>2</sup>
<b>Superfície construïda -amidament-</b>	523,51 m <sup>2</sup>
<b>Edificabilitat potencial</b>	no determinada
<b>Observacions</b>	A cadastre no consta edificació



Planejament



**DADES FÍSQUES**

<b>Data de construcció</b>	2001
<b>Última reforma -deixalleria-</b>	2009
<b>Inspecció visual</b>	Sense necessitat d'actuacions importants
<b>Grau d'accessibilitat</b>	Adaptat
<b>Observacions</b>	



**SERVEIS**

-ús-

<b>Serveis</b>	Aparcament de vehicles
<b>Gestió</b>	Conveni ADF
<b>Manteniment</b>	Municipal

**DADES COMPLEMENTÀRIES**

-ús-

**Superfície construïda destinada a aquest ús** 88,20 m<sup>2</sup>  
 + espai de pas

**Espais**

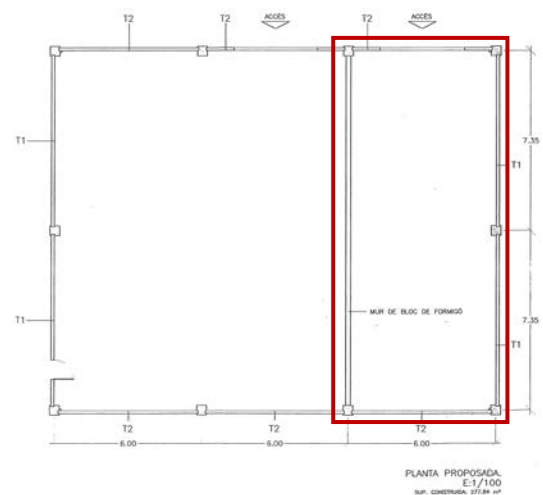
- Ocupació parcial de la nau 88,20 m<sup>2</sup>
- \* espai de pas compartit amb els altres usos de l'emplaçament descrits a fitxa 06

**Serveis**

Aparcament de vehicles ADF :  
 camió cisterna de gran dimensió i Terrano

**Personal**

No hi ha personal que hi treballi de manera habitual, només voluntaris



PLANTA PROPOSADA  
 E1/100  
 SUP. CONSTRUÏDA: 27,84 m<sup>2</sup>

Planta Nau brigada i ADF



## 4. FITXES DE RESERVES DEL SISTEMA D'EQUIPAMENTS

### **Reserves de sòl**

- R01 c/ de la Geneta - Can Surià
- R02 BV-2415 (km 7) - Les Colines
- R03 Av. Mas Milà i c/ de Peixos - Mas Milà
- R04 c/ Perdiu, c/ Tord, c/ Guatlla - Mas Mestre
- R05 Av. Mas Mestre, c/ Mar Mediterrània - Mas Mestre
- R06 c/ Migjorn - Plana Novella
- R07 UDU 2 - Les Colines

### **Reserves d'espais edificats**

- R08 Espai Can Pau

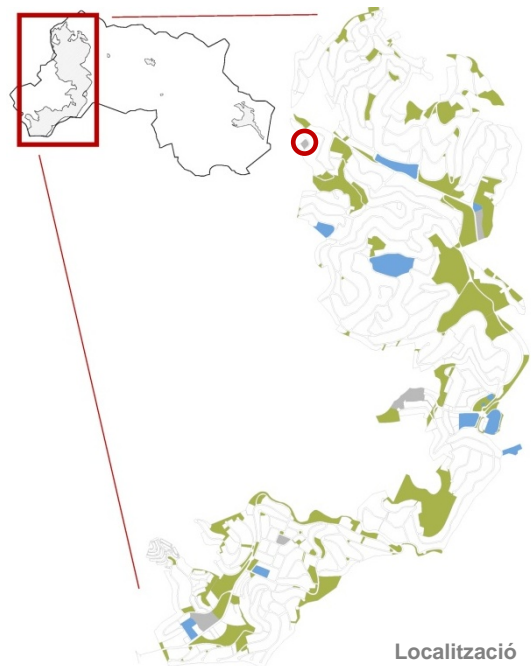


## IDENTIFICACIÓ

## FITXA R01

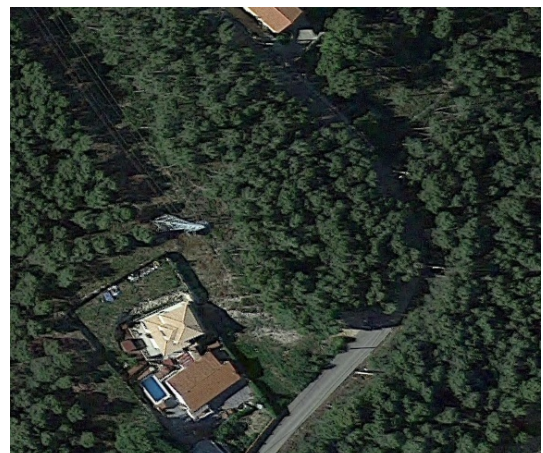
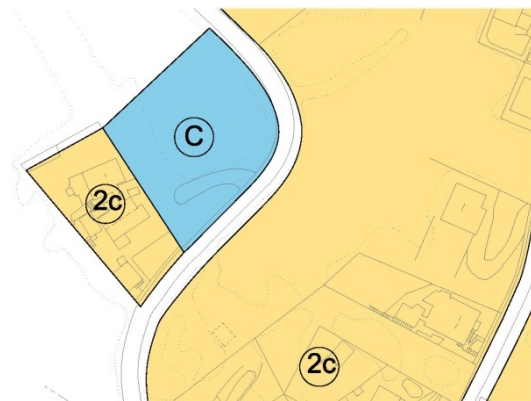
### Reserva de sòl d'equipament

<b>Tipologia</b>	Terreny en sòl urbà
<b>Adreça</b>	c/ de la Geneta
<b>Codi postal / Nucli</b>	08818 Can Surià
<b>Coordenada UTM X</b>	396571
<b>Coordenada UTM Y</b>	4574498
<b>Titularitat del sòl</b>	Pública (Municipal)
<b>Observacions</b>	



## CARACTERÍSTIQUES URBANÍSTIQUES

<b>Classificació del sòl</b>	Sòl Urbà No Consolidat
<b>Àmbit de planejament derivat</b>	-
<b>Qualificació planejament</b>	Sist C - Eq. Col·lectius
<b>Coefficient d'edificabilitat</b>	1 m <sup>2</sup> st/m <sup>2</sup> s o zona 2c
<b>Superfície de parcel·la -amidament-</b>	2.187,38 m <sup>2</sup>
<b>Superfície construïda -amidament-</b>	0 m <sup>2</sup>
<b>Ús actual</b>	sense ús
<b>Observacions</b>	



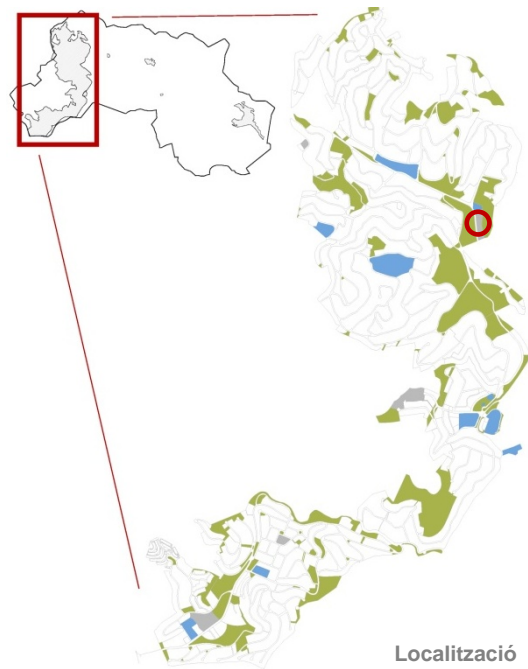


**IDENTIFICACIÓ**

**FITXA R02**

**Reserva de sòl d'equipament**

<b>Tipologia</b>	Terreny en sòl urbà
<b>Adreça</b>	BV-2415 (km 7)
<b>Codi postal / Nucli</b>	08818 Les Colines
<b>Coordenada UTM X</b>	397791
<b>Coordenada UTM Y</b>	4573935
<b>Titularitat del sòl</b>	Pública (Municipal)
<b>Observacions</b>	



**CARACTERÍSTIQUES URBANÍSTIQUES**

<b>Classificació del sòl</b>	Sòl Urbà No Consolidat
<b>Àmbit de planejament derivat</b>	-
<b>Qualificació planejament</b>	Sist C - Eq. Col·lectius
<b>Coefficient d'edificabilitat</b>	1 m <sup>2</sup> st/m <sup>2</sup> s o zona 2b
<b>Superfície de parcel·la -amidament-</b>	8.724,82 m <sup>2</sup>
<b>Superfície construïda -amidament-</b>	0 m <sup>2</sup>
<b>Ús actual</b>	sense ús
<b>Observacions</b>	Afectació per la protecció de carreteres



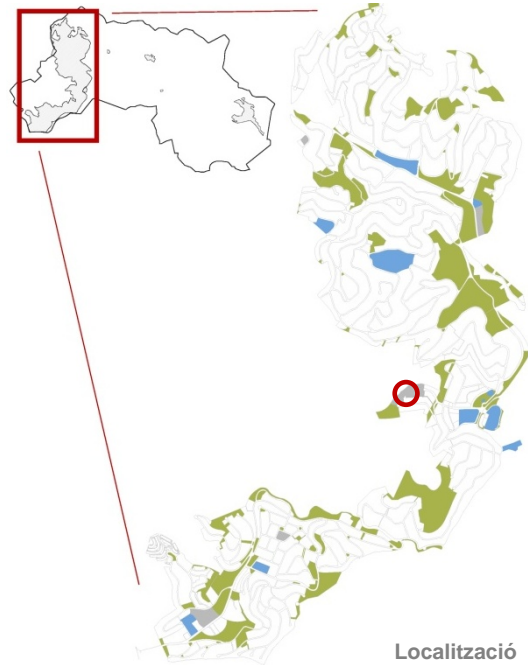


**IDENTIFICACIÓ**

**FITXA R03**

**Reserva de sòl d'equipament**

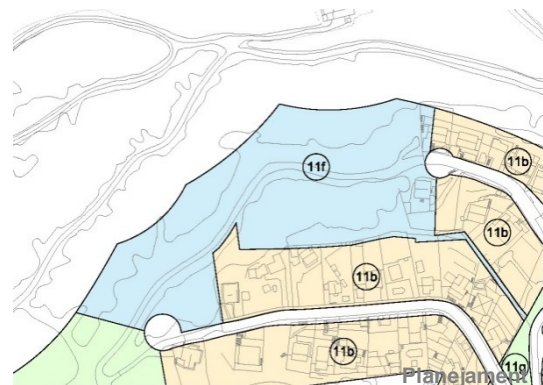
**Tipologia**                      Pendent execució planejament derivat  
**Adreça**                              Av. Mas Milà i c/ de Peixos  
**Codi postal / Nucli**                      08818 Mas Milà  
**Coordenada UTM X**                      397292  
**Coordenada UTM Y**                      4572731  
**Titularitat del sòl**                      Pública  
**Observacions**



Localització

**CARACTERÍSTIQUES URBANÍSTIQUES**

**Classificació del sòl**                      Sòl Urbanitzable  
**Àmbit de planejament derivat**                      Sector Mas Milà  
**Qualificació planejament**                      Subz 11f - Equip. públic  
**Coefficient d'edificabilitat**                      1 m<sup>2</sup>st/m<sup>2</sup>s o zona 11b  
**Superfície de parcel·la -amidament-**                      18.263,68 m<sup>2</sup>  
**Superfície construïda -amidament-**                      0 m<sup>2</sup>  
**Ús actual**                                      sense ús  
**Observacions**



Planejament





## IDENTIFICACIÓ

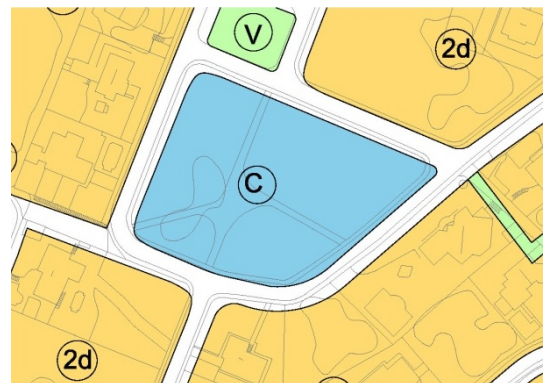
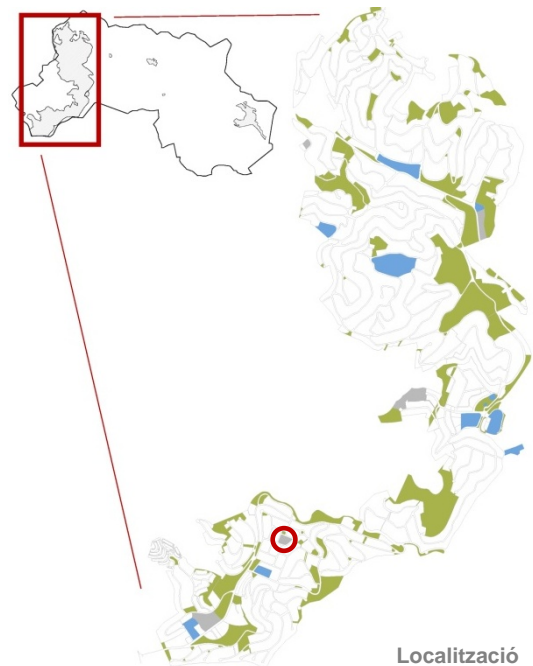
## FITXA R04

### Reserva de sòl d'equipament

<b>Tipologia</b>	Terreny en sòl urbà
<b>Adreça</b>	c/ Perdiu, c/ Tord, c/ Guatlla
<b>Codi postal / Nucli</b>	08818 Mas Mestre
<b>Coordenada UTM X</b>	396414
<b>Coordenada UTM Y</b>	4571713
<b>Titularitat del sòl</b>	Pública (Municipal)
<b>Observacions</b>	

### CARACTERÍSTIQUES URBANÍSTIQUES

<b>Classificació del sòl</b>	Sòl Urbà No Consolidat
<b>Àmbit de planejament derivat</b>	-
<b>Qualificació planejament</b>	Sist C - Eq. Col·lectius
<b>Coefficient d'edificabilitat</b>	1 m <sup>2</sup> st/m <sup>2</sup> s o zona 2d
<b>Superfície de parcel·la -amidament-</b>	4.238,22 m <sup>2</sup>
<b>Superfície construïda -amidament-</b>	0 m <sup>2</sup>
<b>Ús actual</b>	Espai lliure públic
<b>Observacions</b>	L'espai es troba urbanitzat mínimament



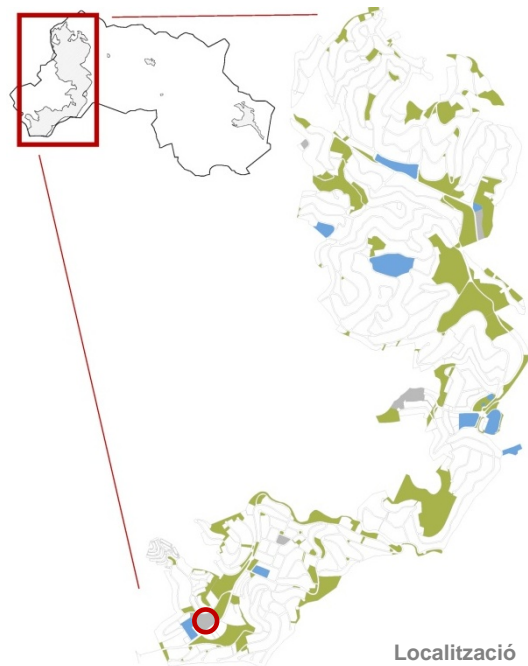


**IDENTIFICACIÓ**

**FITXA R05**

**Reserva de sòl d'equipament**

<b>Tipologia</b>	Terreny en sòl urbà
<b>Adreça</b>	Av. Mas Mestre, c/ Mar Mediterrània
<b>Codi postal / Nucli</b>	08818 Mas Mestre
<b>Coordenada UTM X</b>	395883
<b>Coordenada UTM Y</b>	4571149
<b>Titularitat del sòl</b>	Pública (Municipal)
<b>Observacions</b>	

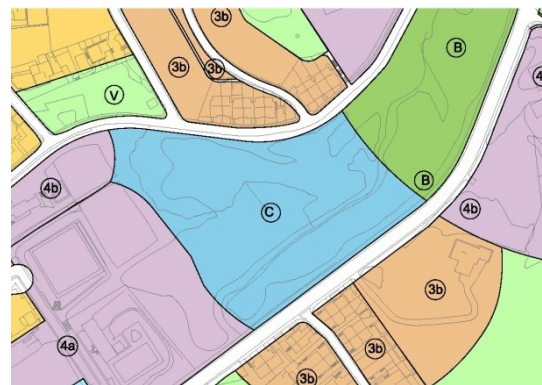


Localització

**CARACTERÍSTIQUES URBANÍSTIQUES**

<b>Classificació del sòl</b>	Sòl Urbà No Consolidat
<b>Àmbit de planejament derivat</b>	-
<b>Qualificació planejament</b>	Sist C - Eq. Col·lectius
<b>Coefficient d'edificabilitat</b>	1 m <sup>2</sup> st/m <sup>2</sup> s o zona 3b
<b>Superfície de parcel·la -amidament-</b>	16.093,58 m <sup>2</sup>
<b>Superfície construïda -amidament-</b>	0 m <sup>2</sup>
<b>Ús actual</b>	sense ús
<b>Observacions</b>	

L'espai del costat est, qualificat de B (Parcs i jardins urbans), va ser urbanitzat però actualment està també en desús per manca de manteniment.



Planejament



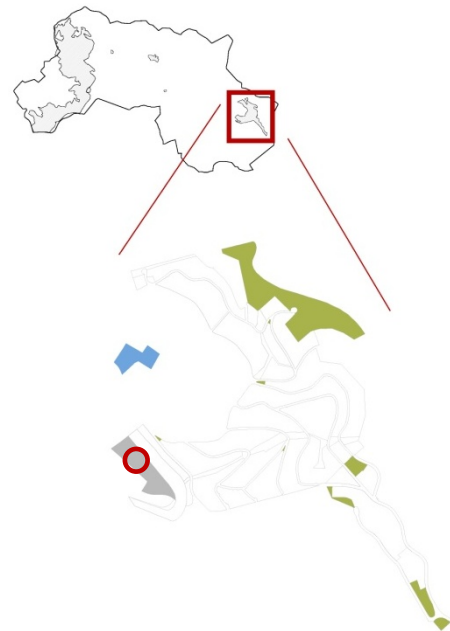


## IDENTIFICACIÓ

FITXA R06

### Reserva de sòl d'equipament

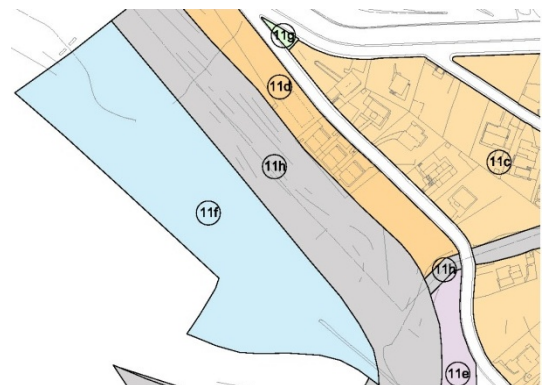
<b>Tipologia</b>	Pendent execució planejament derivat
<b>Adreça</b>	c/ Migjorn
<b>Codi postal / Nucli</b>	08818 Plana Novella
<b>Coordenada UTM X</b>	404005
<b>Coordenada UTM Y</b>	4571341
<b>Titularitat del sòl</b>	Privada
<b>Observacions</b>	



Localització

## CARACTERÍSTIQUES URBANÍSTIQUES

<b>Classificació del sòl</b>	Sòl Urbanitzable
<b>Àmbit de planejament derivat</b>	Sector Palau Novella
<b>Qualificació planejament</b>	Subz 11f - Equip. públic
<b>Coefficient d'edificabilitat</b>	1 m <sup>2</sup> st/m <sup>2</sup> s o zona 11d
<b>Superfície de parcel·la -amidament-</b>	18.091,94 m <sup>2</sup>
<b>Superfície construïda -amidament-</b>	0 m <sup>2</sup>
<b>Ús actual</b>	sense ús
<b>Observacions</b>	



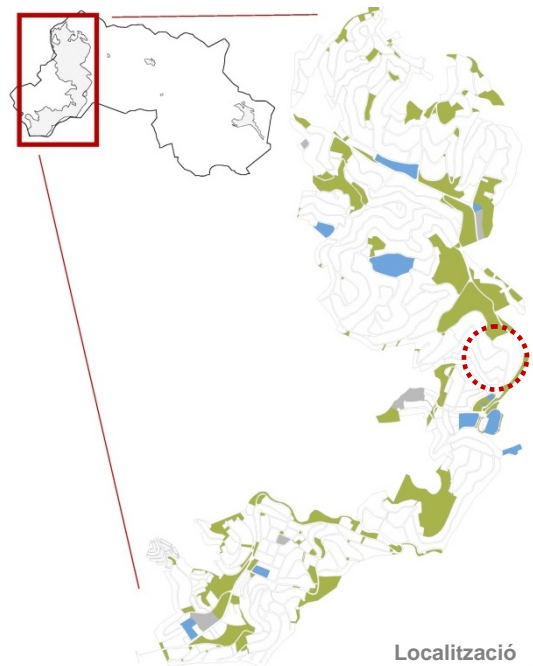


**IDENTIFICACIÓ**

**FITXA R07**

**Reserva de sòl d'equipament**

<b>Tipologia</b>	Reserva mínima de sòl d'equipament
<b>Adreça</b>	c/ del Cranc
<b>Codi postal / Nucli</b>	08818 Les Colines
<b>Coordenada UTM X</b>	397872
<b>Coordenada UTM Y</b>	4573068
<b>Titularitat del sòl</b>	Privada
<b>Observacions</b>	



Localització

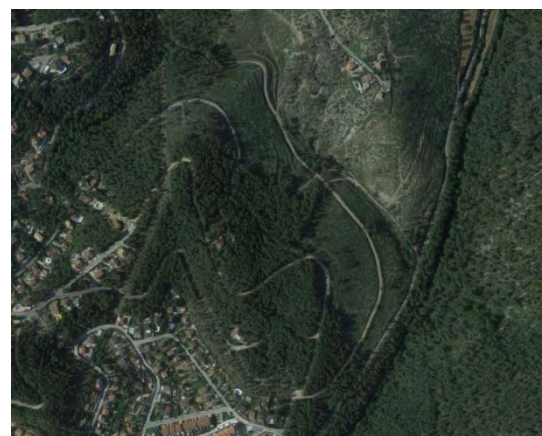
**CARACTERÍSTIQUES URBANÍSTIQUES**

<b>Classificació del sòl</b>	Sòl Urbanitzable
<b>Àmbit de planejament derivat</b>	UDU 2 - Les Colines
<b>Qualificació planejament</b>	Subz 12b
<b>Coeficient d'edificabilitat</b>	-
<b>Superfície de parcel·la</b>	-
<b>Superfície construïda</b>	0 m <sup>2</sup>
<b>Ús actual</b>	sense ús
<b>Observacions</b>	
Superfície del sector	210.000 m <sup>2</sup>
Reserva mínima sòl equipament (5%):	10.500 m <sup>2</sup>
Edificabilitat bruta sector:	0,2 m <sup>2</sup> st/m <sup>2</sup> s
Densitat d'habitatges del sector:	3 hab/Ha



Planejament

*\* Dades aproximades; estimació de l'equip redactor en base els plànols de les NNSS i la legislació urbanística vigent, que estableix les reserves mínimes d'equipament en Plans Parcials.*





**IDENTIFICACIÓ**

**FITXA R08**

**Reserva d'espai edificat**  
**Espai Can Pau**

**Tipologia** Espai de cessió temporal  
 inclòs a la masia de Can Pau

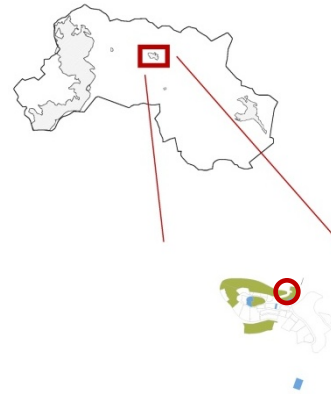
**Adreça** Ctra BV-2111 Km16

**Codi postal / Nucli** 08818 Olivella

**Coordenada UTM X** 400595  
**Coordenada UTM Y** 4573972

**Referència cadastral** 0741701DF0704S0001SS

**Titularitat del sòl/edifici** Privada



Localització

**Observacions**

**CARACTERÍSTIQUES URBANÍSTIQUES**

**Classificació del sòl** Sòl Urbà Consolidat

**Qualificació planejament** Zona 5 - Nuclis rurals

**Superfície qualificació -amidament-** 2.738,82 m<sup>2</sup>

**Coefficient d'edificabilitat** existent+porxos

**Usos admesos** Estatge uni i bifamiliar, agrícola (magatzem i cobert), comercial i industrial categories 1a i 2a, situació B

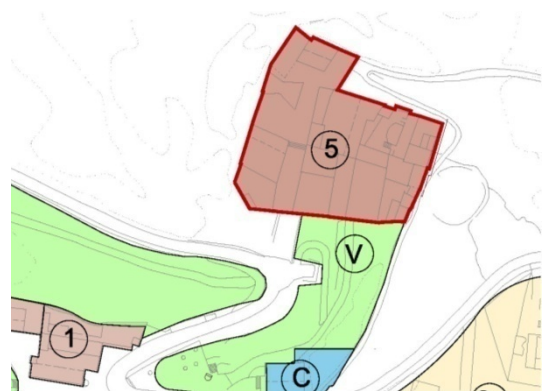
**Protecció patrimonial** Sí. BCIL

**Superfície de parcel·la -cadastre-** 2.789 m<sup>2</sup>

**Superfície construïda -cadastre-** 2.444 m<sup>2</sup>

**Ús actual** sense ús

**Observacions** Consultar PE d'Usos de la zona  
 Protecció en data 17/03/2005  
 per Disposició de l'Acord de Ple del Consell Comarcal  
 N° de registre: 1024-I



Planejament



## DADES COMPLEMENTÀRIES

### Espais

Article 9 de la Normativa del PE d'usos de Can Pau. (executiu des d'abril 2010):

*Mitjançant Conveni Urbanístic el promotor del Sector cedeix l'ús temporal de la nau situada a l'est del sector, grafiada als plànols d'aquest Text Refós nº2, a l'Ajuntament per al seu ús públic/equipament sota les condicions que en el propi conveni es fixen. Un cop vençut el termini acordat, l'ús provisional d'equipament que ara té aquesta zona esdevindrà un qualsevol dels altres usos admesos, sense necessitat de fer cap pas legal. Les condicions per les que es regirà aquesta zona seran llavors les mateixes que s'han fixat ara per a aquests usos.*

El conveni fixa la cessió per un termini de 30 anys.

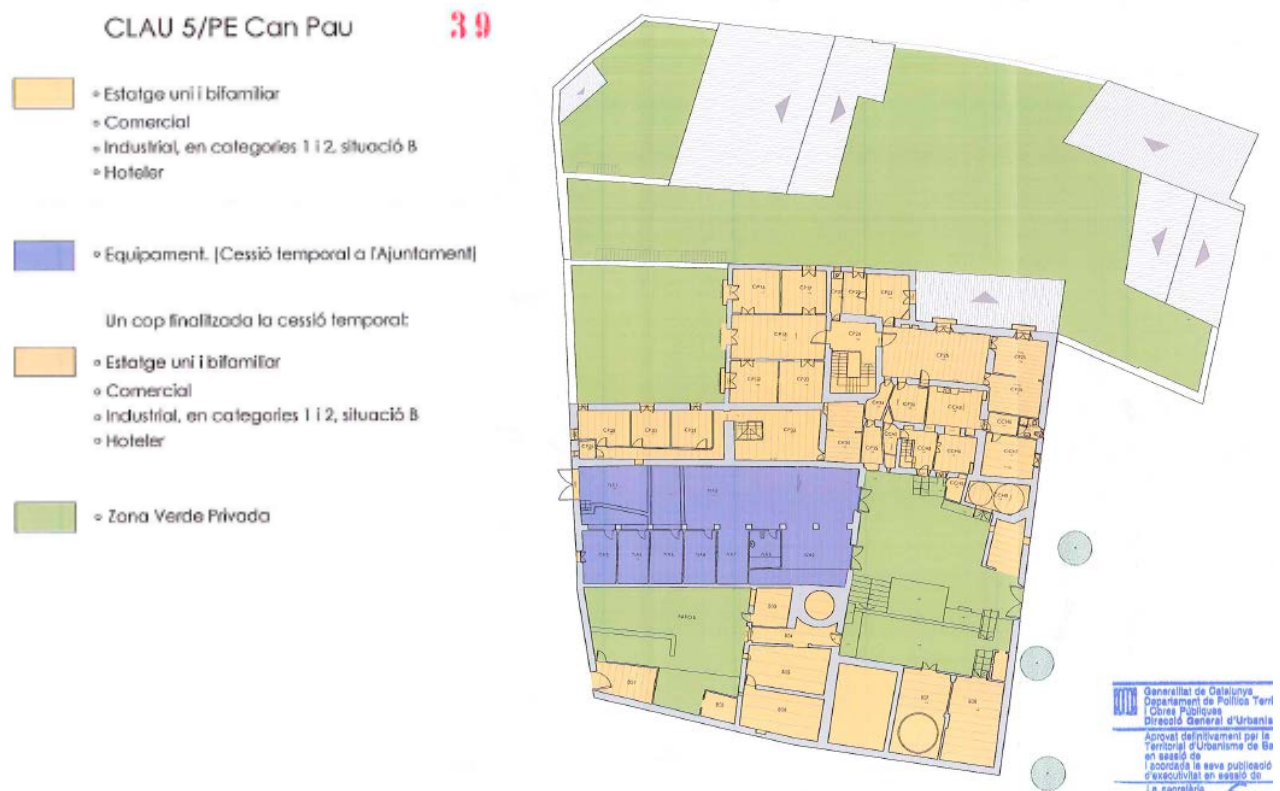
La sala té una superfície d'uns 200m<sup>2</sup>

Per posar-lo en funcionament caldria una inversió important en la reforma.

### Serveis

Espai cedit temporalment a l'Ajuntament (segons conveni)

Ús actual temporal de magatzem.







**Diputació  
Barcelona** | Àrea de Territori  
i Sostenibilitat

**Servei d'Equipaments i Espai Públic**

Comte d'Urgell, 187, 2a pl.

Edifici del Rellotge

08036 Barcelona

Tel. 934 022 122 · Fax 934 022 891

[www.diba.cat/seep](http://www.diba.cat/seep) · [s.equivalentsep@diba.cat](mailto:s.equivalentsep@diba.cat)